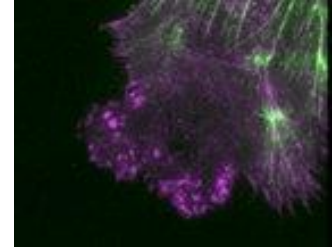




- Zelularen migrazioan zitoeskeletoa osoa inplikaturik dago. Dakizun bezala, aktinak oinarrizko zeregina betetzen du zelularen aurrealdean, baina beste osagaiak ere parte hartzen dute. Hori aztertzen da bideoan jasotzen den esperimentuan. Ikus ezazu arretaz bideoa eta, bideoaren transkripzioa irakurri ondoren, erantzun ondoko galderak.

Bideoa: **Epitelio-zelula baten migrazioa**



Description

Localization and intracellular motility of myosin II in protrusive regions of migrating epithelial cells. Images of GFP-MIIB (green) and RFP-actin (magenta) were collected every 4 s using TIRF microscopy with 10 frames/s shown.

Source: The Cell. An Image Library. [CIL:12411](#)

Credit: Miguel Vicente-Manzanares, Margaret A. Koach, Leanna Whitmore, Marcelo L. Lamers. JCB 183:543-554 , 2008

1) Zer mikroskopia mota erabili dute bideoaren esperimentuan?

2) Bi molekula tindatu dira esperimentuan, zein dira eta nola ikusten dira?

3) Zelularen aurrealdean sortzen den egitura, zer da?

4) Bideoa ikusi ondoren, nola deskribatuko zenuke aktinaren jardura zelularen aurrealdean?

5) Nola deitzen dira berdez tindaturiko egitura zuzenak?