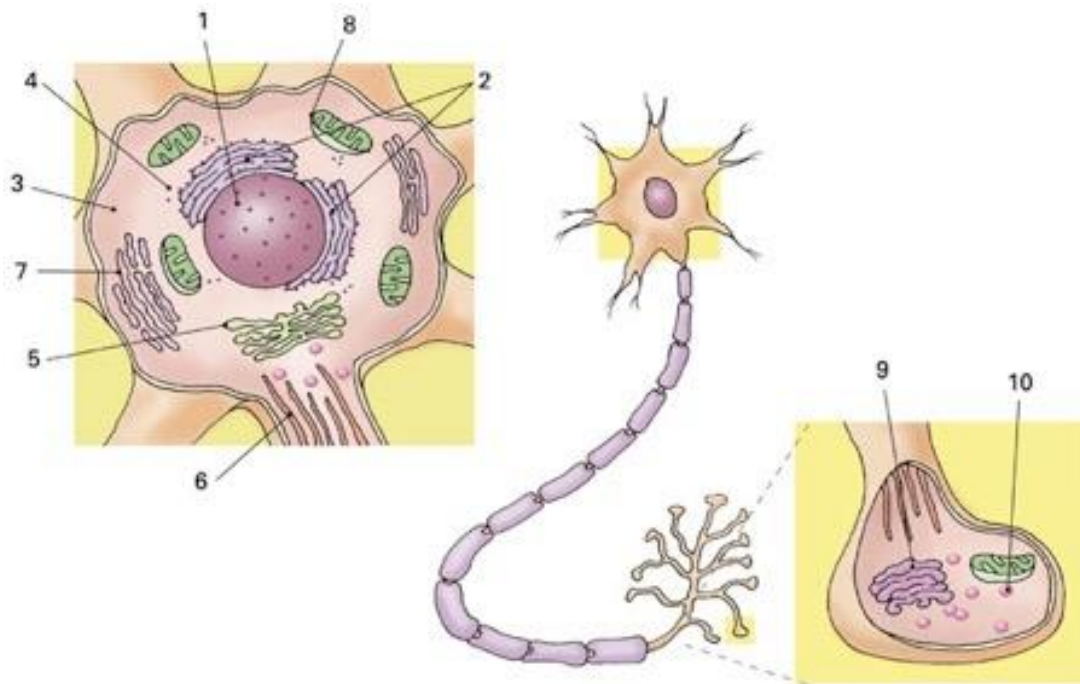


JOKABIDE-NEUROZIENTZIEN OINARRIAK

AUTOEBALUAZIOA

1. UNITATEA. Nerbio-sistemako zelulak. Egitura eta funtzioa

1. Idatzi zenbakiak adierazten dutena:

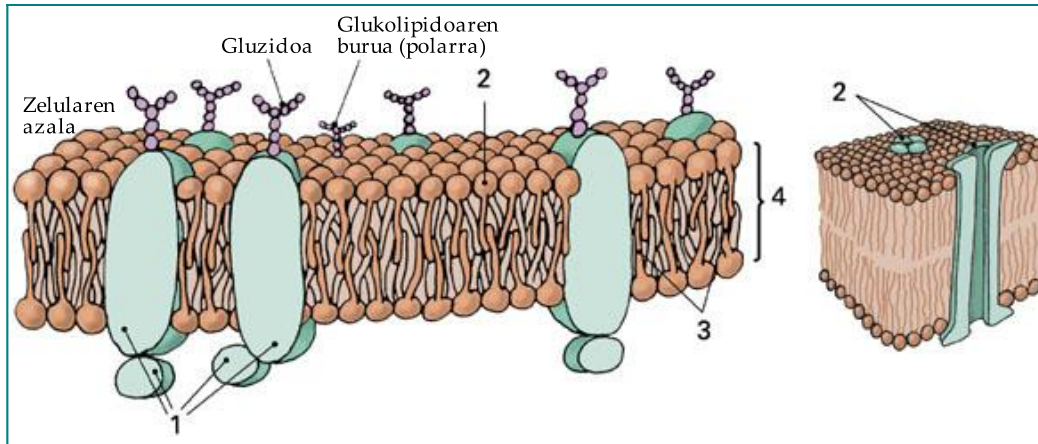


Egileen irudia

- 1.-
- 2.-
- 3.-
- 4.-
- 5.-

- 6.-
- 7.-
- 8.-
- 9.-
- 10.-

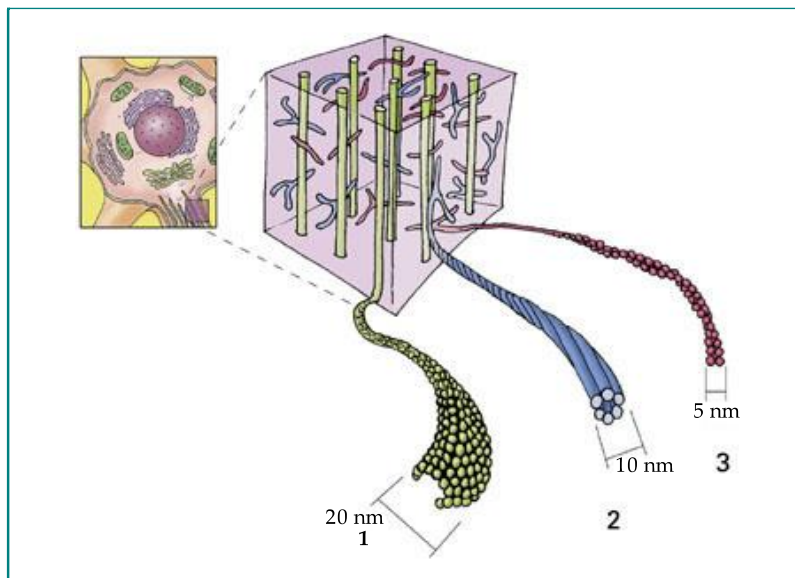
2. Mintz plasmaticoaren irudi hauetan, idatz ezazu zenbakiak adierazten dutena:



Egileen irudia

- | | | | |
|----|-----|----|-----|
| a) | 1.- | b) | 1.- |
| | 2.- | | 2.- |
| | 3.- | | |
| | 4.- | | |

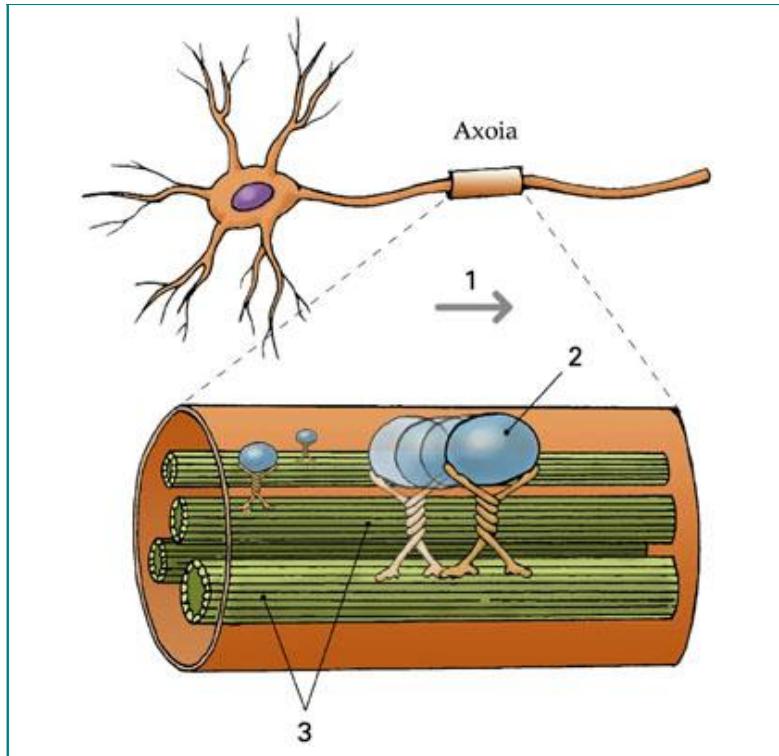
3. Idatz itzazu irudian zenbakiaren bitartez adierazten diren zitoeskeletoaren osagaiak:



Egileen irudia

- 1.-
- 2.-
- 3.-

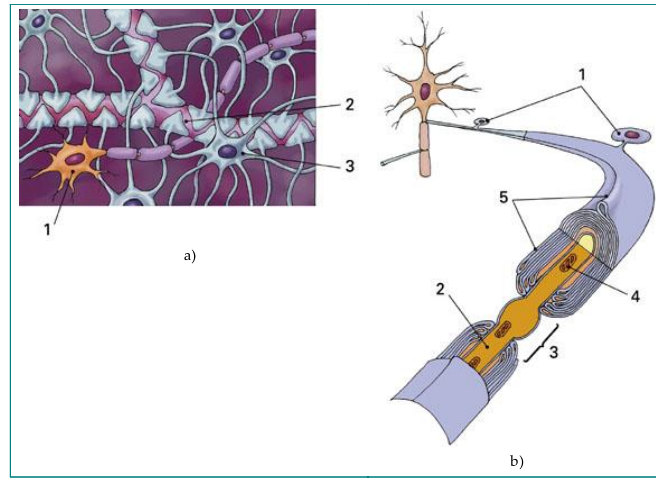
4. Bete ezazu garraio axoplasmikoaren irudia:



Egileen irudia

- 1.- (noranzkoa)
- 2.-
- 3.-

5. Gliako zein zelula azaltzen dira irudian? Idatz ezazu geziek adierazten dutena:

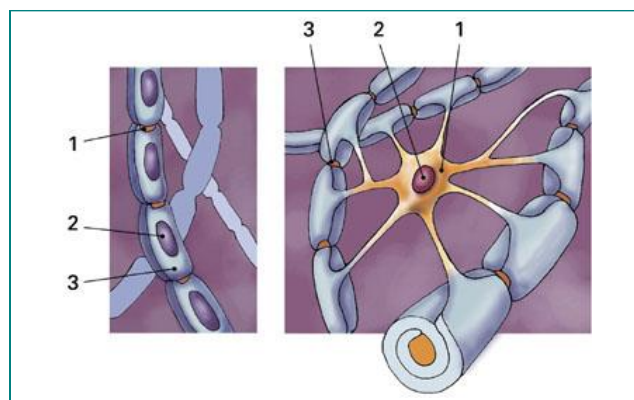


Egileen irudia

- | | | | |
|----|----|----|----|
| a) | 1: | b) | 1: |
| | 2: | | 2: |
| | 3: | | 3: |
| | | | 4: |
| | | | 5: |

Zer da mielina?

Nerbio-sistemaren zein ataletakoak dira irudiko neuronak (c eta d)? Zein zelulak osatzen dute haien mielina? Idatz ezazu geziek adierazten dutena:

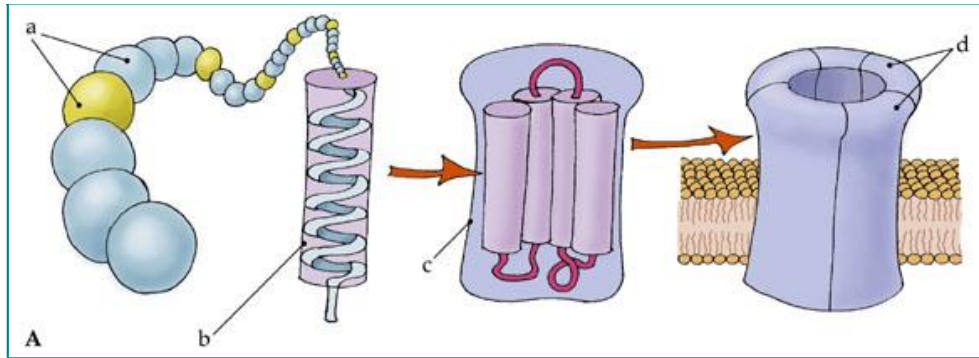


Egileen irudia

- | | |
|-----|-----|
| 1c) | 1d) |
| 2c) | 2d) |
| 3c) | 3d) |

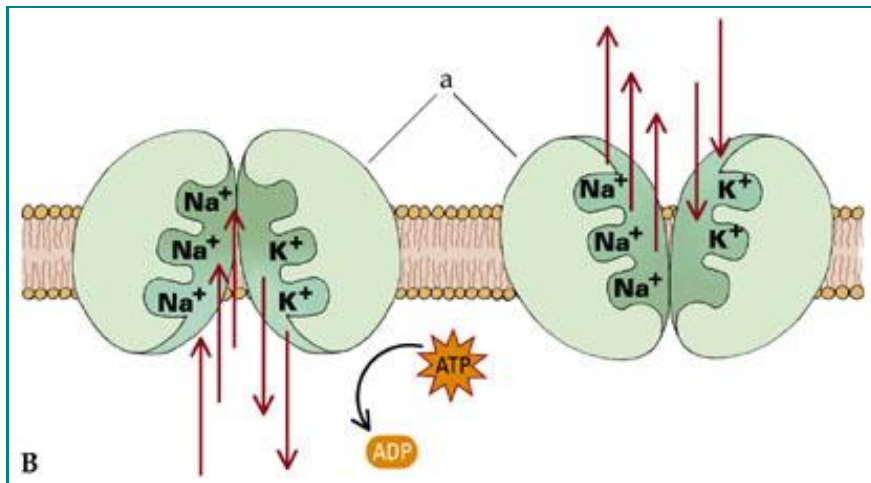
2. UNITATEA. Neuronaren fisiologia

1. Zein dira atsedeneko potentziala sortzeko eta mantentzeko mintz-proteinen bi funtzioak? Zer dira irudiko egiturak (ikus irudiak)? Zein funtzio betetzen dute? Zer adierazten du gezi bakoitzak?



Egileen irudia

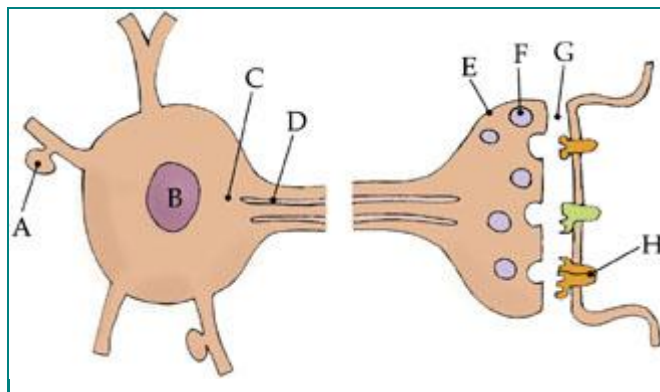
- A) a: b:
 c: d:



Egileen irudia

- B) a:

2. Ikus irudia:



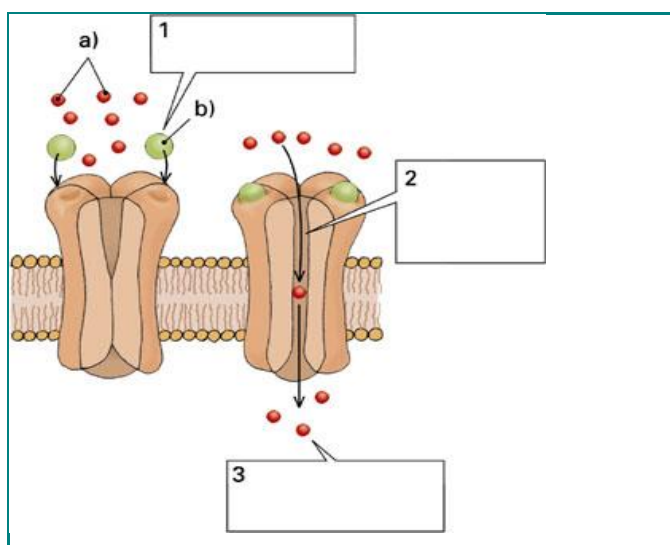
Egileen irudia

Azaldu itzazu geziak seinalatzen dituzten neuronaren osagaiak:

- a) A: arantza dendritikoa; B: mitokondrioa; C: kono axonikoa; D: mielina-zorroa; E: bukaera presinaptikoa; F: besikula sinaptikoa; G: tarte sinaptikoa; H: sinapsi elektrikoa.
- b) A: arantza dendritikoa; B: neuronaren nukleoa; C: kono axonikoa; D: mikrotubulua; E: bukaera presinaptikoa; F: besikula sinaptikoa; G: tarte sinaptikoa; H: hartzaile postsinaptikoa.
- c) A: bukaerako dendrita; B: erribosomak; C: kono axonikoa; D: mikrotubulua; E: arantza dendritikoa; F: besikula sinaptikoa; G: tarte sinaptikoa; H: hartzaile postsinaptikoa.
- d) A: arantza dendritikoa; B: neuronaren nukleoa; C: kono axonikoa; D: mielina-zorroa; E: bukaera presinaptikoa; F: erribosomak; G: tarte sinaptikoa; H: neurotransmisorea.

3. Irudian erreten ionikoei loturiko hartzailea adierazten da:

Azaldu ezazu geziak (a eta b) eta zenbakiak (1, 2 eta 3) seinalatzen dutena:



Egileen irudia

3. UNITATEA. Nerbio-sistemaren anatomia

1. Erronbentzefaloa:
 - a. Telentzefaloaz eta dientzefaloaz osatua dago.
 - b. Mesentzefaloaz eta mielentzefaloaz osatua dago.
 - c. Metentzefaloaz eta mielentzefaloaz osatua dago.
2. Garun-meningeak:
 - a. Piamaterra da kanpokoena.
 - b. Duramaterra da kanpokoena.
 - c. Araknoidesa da kanpokoena.
3. Bizkar-muinaren gai grisa:
 - a. Orno-nerbioei pegatua dago.
 - b. Erdialdean kokatzen da.
 - c. Periferian kokatzen da.
4. Ukimen (somestesia) finari dagokionez:
 - a. Bizkar-muineko sistema dorsa-lemniskalak darama.
 - b. Bizkar-muineko sistema espinotalamikoak darama.
 - c. Bizkar-muineko sistema protopatikoak darama.
5. Borondatezko mugimenduei dagokienez:
 - a. Bizkar-muineko sistema extrapiramidalak darama.
 - b. Bizkar-muineko sistema espinokortikalak darama.
 - c. Bizkar-muineko sistema piramidalak darama.
6. Formazio sarekarari dagokionez:
 - a. Nukleo vestibularrek eta kolikuluek osatzen dute.
 - b. Gai beltzak eta nukleo gorriek osatzen dute.
 - c. Errafearen eta locus coeruleus-en nukleoek osatzen dute.
 - d.
7. Talamoak:
 - a. Garun-azalera axoi anitz konektatzen ditu.
 - b. Modalitate sensorial guztien aferentziak, entzumenezkoak izan ezik, jasotzen ditu.
 - c. Modalitate sensorial guztien aferentziak jasotzen ditu.

8. Gongoil basalen narriadurak:
 - a. Parkinson-en gaixotasunean eragin dezake.
 - b. Huntington-en gaixotasunean eragin dezake.
 - c. Beste bi erantzunak zuzenak dira.

9. Amigdalak:
 - a. Beldurraren ikaskuntzan parte hartzen du.
 - b. Hipokanpoaren ondoan kokatzen da.
 - c. Aurreko bi erantzunak zuzenak dira.

10. Garun-azala dela medio:
 - a. Gune premotorra ikusmengune primarioaren ondoan kokatzen da.
 - b. Entzumengune primarioa lobulu tenporalaren goiko zirkunboluzioan kokatzen da.
 - c. Usaimen-kortexa lobulu parietalaren beheko zirkunboluzioan kokatzen da.

4. UNITATEA. Sistema neuroendokrinoa

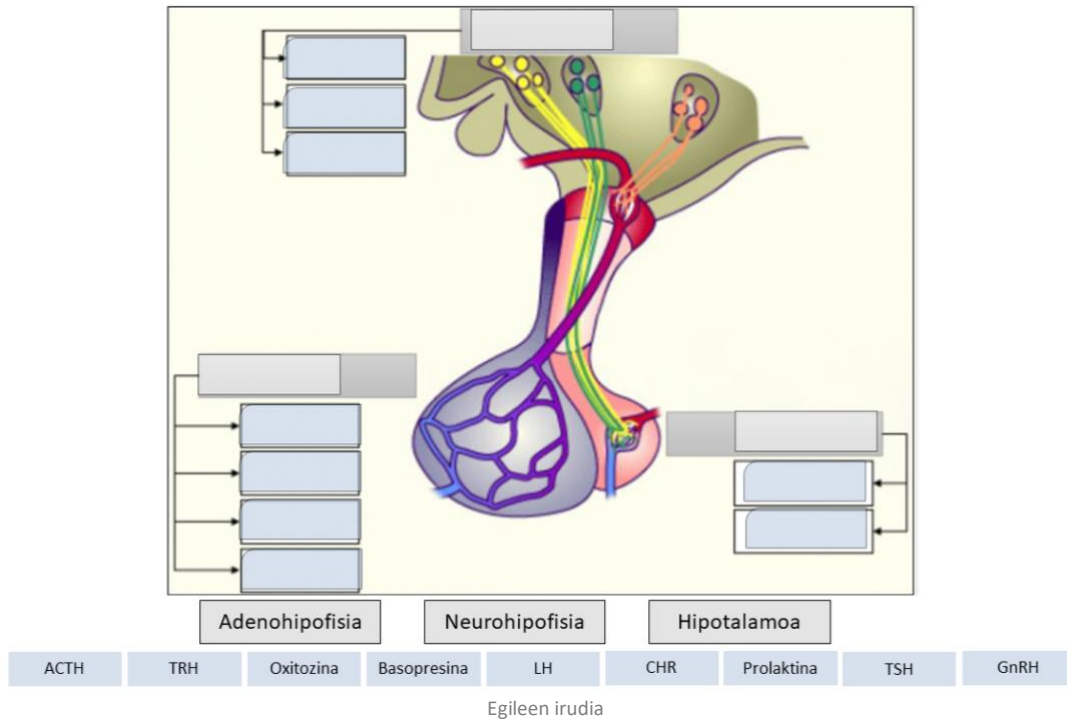
1. Zein da TSH, ACTH, FSH eta LH hormonon ezaugarri komuna?
 - a. Hormona tropikoak dira.
 - b. Adenohipofisiak jariatzen dituen hormonak dira.
 - c. Neurohipofisiak jariatzen dituen hormonak dira.
 - d. a eta b dira zuzenak.

2. Garuneko zein egitura da gorputzeko guruinen jariatetaren kontrol nagusia gauzatzen duena?
 - a. Talamoa.
 - b. Hipotalamoa.
 - c. Amigdala.
 - d. Hipofisia.

3. Zein da metabolismo-tasa basala kontrolatzen duen hormona ardatza?
 - a. Hipotalamoa / hipofisi-gonada ardatza.
 - b. Hipotalamoa / hipofisi-adrenala ardatza.
 - c. Prolaktinaren ardatza.
 - d. Hipotalamoa / hipofisi-tiroidea ardatza.

4. Zein dira hipotalamoa / hipofisi-adrenala ardatzak jariatzen dituen hormonak?
 - a. Prolaktina, tiroxina eta adrenalina.
 - b. Adrenalina, noradrenalina eta LH.
 - c. Glukokortikoideak, mineralkortikoideak, adrenalina eta noradrenalina.
 - d. b eta c dira zuzenak.

5. Kokatu egitura eta hormona bakoitza dagokion tokian.



5. UNITATEA. Sistema sensoriala eta motorra

1. Funtzio hauetako zein ez dago lotuta zentzu somatikoekin?

- a.- Propiozeptiboa.
- b.- Nozizeptioa.
- c.- Ikusmena.
- d.- Tenperaturaren pertzeptioa.

2. Honako zentzumen-modalitate hauetatik, zeinek ez dakar kimiohartzaileen parte-hartzerik?

- a.- Nozizeptioak.
- b.- Usaimenak.
- c.- Propiozeptioak.
- d.- Dastamenak.

3. Erradiazio optikoak:

- a.- Alboko nukleo genikulatua ikus-azal primarioarekin konektatzen du.
- b.- Nerbio optikoa osatzen du.
- c.- Erretinan dago.
- d.- Kiasma optiko bezala ezagutzen da.

4. Indar mekanikoak orekaren zentzuan bitarteko diren nerbio-bulkada bihurtzen dira:

- a.- Kanal erdizirkularren anpoilako gandorra.
- b.- Utrikuluaren makula.
- c.- Sakuluaren makula.
- d.- Aukera guztiak zuzenak dira.

5. Kortex somatosentsorial primarioa:

- a.- Talamotik ez du informaziorik jasotzen.
- b.- Zutabeetan antolatuta dago.
- c.- Zisura zentralaren aurreko posizio batean dago.
- d.- Gorputzeko atalen irudikapen bat du, zeina gorputzaren atal horietako bakoitzaren tamainarekiko zuzenki proportzionala baita.

Irakasleak

Garikoitz Azkona Mendoza

Garikoitz Beitia Oyarzabal

Maider Muñoz Culla

Eider Pascual Sagastizabal

Oscar Vegas Moreno