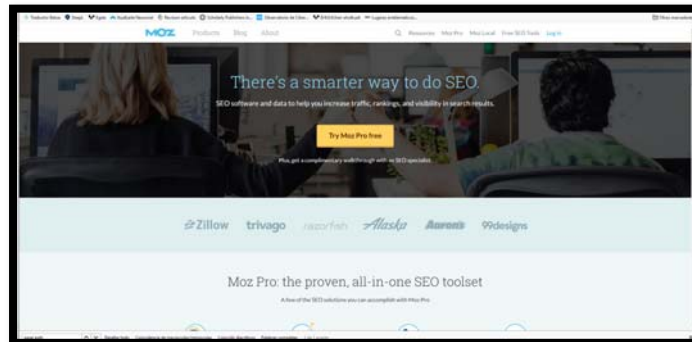


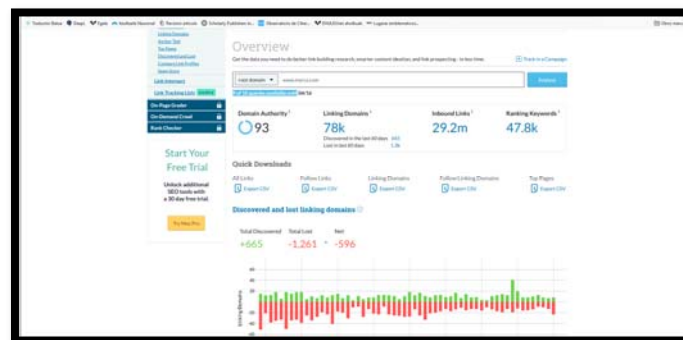
Rubrica de autoevaluación del Ejercicio 1

Accedemos a la página de Moz y nos damos de alta.

En el apartado de Moz Pro, se pueden analizar 10 URLs de manera gratuita durante 30 días (más que suficiente para este ejercicio)

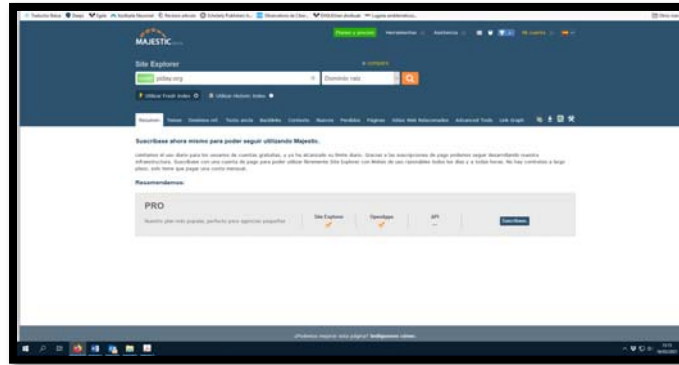


Podremos obtener los datos que necesitamos para hacer una mejor investigación de construcción de enlaces, una ideación de contenido más inteligente y una prospección de enlaces. Para ello, introducimos la URL del medio a analizar (en nuestro caso <http://www.marca.com>) en 'Root domain' y pulsamos en 'Analyze'

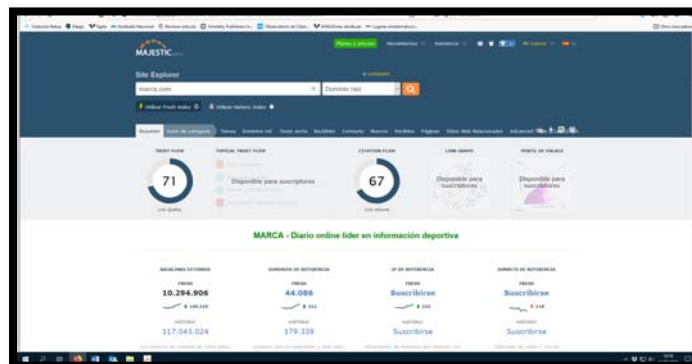


Y podremos ver los datos que se solicitan para este ejercicio para los apartados 'Domain Authority' y en 'Page Authority'

Accedemos a la página de Majestic y nos damos de alta.



En el apartado de Herramientas, seleccionamos 'Vista previa de site explorer', e introduciremos la URL del medio que queremos analizar (que sigue siendo <http://www.marca.com>). Limitan el uso diario para los usuarios de cuentas gratuitas. Gracias a las suscripciones de pago pueden seguir desarrollando su infraestructura. Piden suscribirse con una cuenta de pago para poder utilizar libremente Site Explorer con límites de uso razonables todos los días y a todas horas. No hay contratos a largo plazo, solo hay que pagar una cuota mensual.



Y podremos ver los datos que se solicitan para este ejercicio en 'Citation Flow' y en 'Trust Flow'

Repetiríamos el ejercicio con los otros tres medios que consideremos son la competencia del que hemos escogido y completaríamos los campos de la tabla.

Finalmente, elaboraríamos un informe final (300/500 palabras) en donde, además de la tabla, se deben recoger si existe cierta coherencia entre los datos proporcionados por los diferentes indicadores.

Hay que tener en consideración que los resultados varían en función de los medios que seleccionemos.