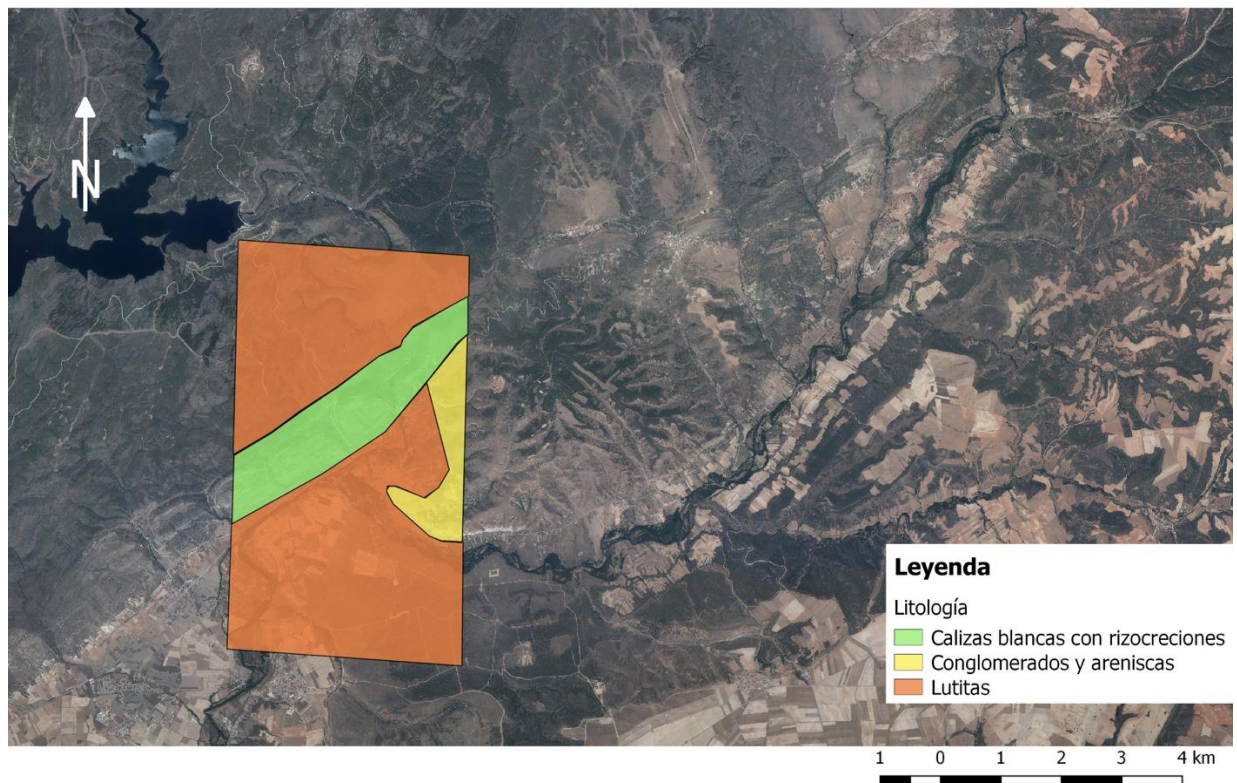


3. ARIKETA

- 3.1. Georreferentziatu irudi bat. Horretarako leku zehatz batetako irudia eskaneatu behar da. Hau irudi bezala gordetzen bada QGISen bistara daiteke. Ondoren eskaneatutako irudiaren zonako ortofoto, DEM, *shapefile*... bat deskargatu (aukeran hobe ortofotoa bada) eta erabili ezazu bertako puntu ezagunak eta eskaneatutako irudirenak erlazionatzeko. Bukatzeko sortu itzazu lerro eta poligonoen *shapefile*ak eta kartografia irudikatu. Ariketa hau egiteko 3.4. Irudiak georreferentziatu atalean azaldutako pausoak jarraitu behar dira, pauso horiek jarraituz honako emaitza lor daiteke:
- 3.2. Irudi konposatzailea erabiliz gehitu legenda, iparra eta eskala.

Litología de Valdepeñas de la Sierra



Egilea: Andrea Cuesta. GIS hastapenerako ikastaroa II edizioa.

Beheko ortofota eskaneatutako irudia georreferentziatu ahal izateko erabili da. Irudian kartografiatutako litologia *shapefile* baten bistaratzen da.

Lan hau Creative Commons-en Nazioarteko 4.0 lizentziaren mendeko Azterketa-Ez komertzial-Partekatu lizentziaren mende dago. Lizentzia horren kopia ikusteko, sartu https://creativecommons.org/licenses/by-nc-sa/4.0/deed.es_ES/ helbidean. Egilea: Maite Meaurio.