

Erizaintza otorrinolaringologikoa

1. GAIA: Belarriaren anatomia.
Audiologia orokorra.

Medikuntza eta Erizaintza
Fakultatea



erriaren la zabal zazu



Universidad
del País Vasco

Euskal Herriko
Unibertsitatea

NAZIOARTEKO
BIKAINASUN
CAMPUSA

CAMPUS DE
EXCELENCIA
INTERNACIONAL

Gai-zerrenda

- 1. BELARRIAREN ANATOMIA**
- 2. BELARRIAREN FUNTZIOAK**
- 3. OTORRINOLARINGOLOGIAKO
KONTZEPTU OROKORRAK**
- 4. OTORRINOLARINGOLOGIAKO
SINTOMATOLOGIA
OROKORRA**

1. BELARRIAREN ANATOMIA

1.1 Kanpoko belarriaren anatomia

1.2 Erdiko belarriaren anatomia

1.3 Barneko belarriaren anatomia



Universidad
del País Vasco

Euskal Herriko
Unibertsitatea

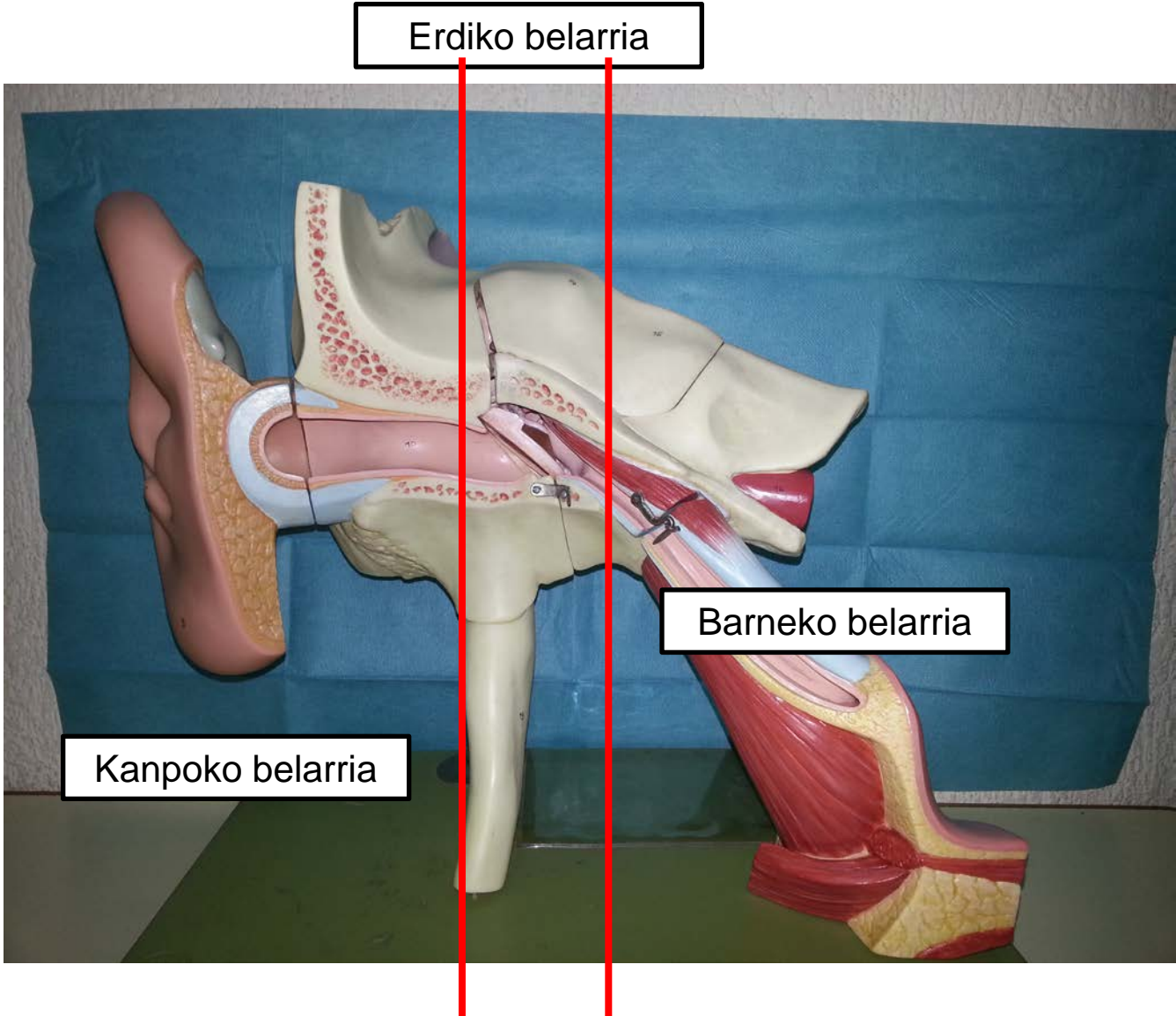
NAZIOARTEKO
BIKAINTASUN
CAMPUSA

CAMPUS DE
EXCELENCIA
INTERNACIONAL

- **Belarria**
 - **Kanpoko belarria:**
 - Belarriaren pabiloia
 - Kanpoko entzumen hodia
 - **Erdiko belarria:**
 - Tinpanoa eta 3 hezurtxoak
 - Eustakio tronpa
 - Apofisi mastoidea
 - **Barneko belarria:**
 - Bestibulua
 - Kanal erdizirkularrak
 - Barrazkiloa



1. BELARRIAREN ANATOMIA

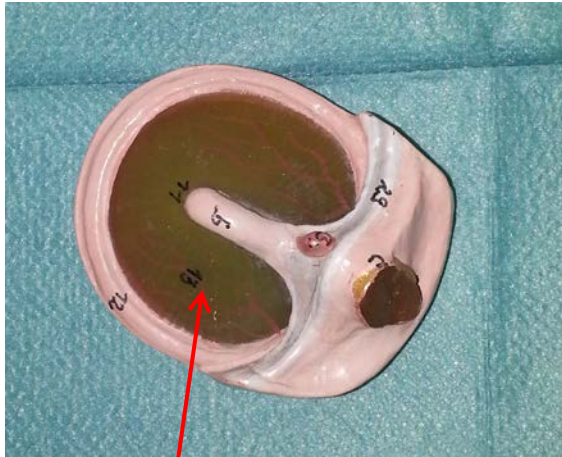


1.1 Kanpoko belarriaren anatomia

- **Belarriaren pabiloia:**
 - Entzumen uhinak harrapatzen ditu barneko belarriraino bideratzeko nahian.
 - Kanpoko aurpegia 4 konkorez zeharkatuta dago: Helix, Antihelix, Trago, Antitrago.
- **Kanpoko entzumen hodia:**
 - Kanpoko entzumen hodia maskorrean hasten da eta mintz tinpanikoan amaitzen da.

1.2 Erdiko belarriaren anatomia

- **Tinpanoko kutsa:**
 - Kanpoko eta erdiko belarriak banatzen ditu.
 - **Mailua:** mailuaren kirtena tinpanoaren barnean kokatzen da. Mailua ingudearekin artikulatzen da.
 - **Ingudea:** hezur tenporalaren gainean kokatzen da, eta erdiko eta barneko belarriak banantzen ditu.
 - **Estribua:** hezur honen platina leiho obalaren zuloan finkatzen da.



Mintz tinpanikoa

1.2 Erdiko belarriaren anatomia

- **Eustakioaren tronpa:**
 - Tinpanoaren kutxatik ateratzen da eta Kabum edo errinofaringeraino heltzen da.
 - Bere funtzioa erdiko belarria aireztatzea da.
- **Apofisi mastoidea:**
 - Entzumen pabiloiaren atzean kokatzen den hezur arroa.
 - Airezko barrunbe txikietaz osatuta dago.
 - Infekzioak → kolesteatoma.



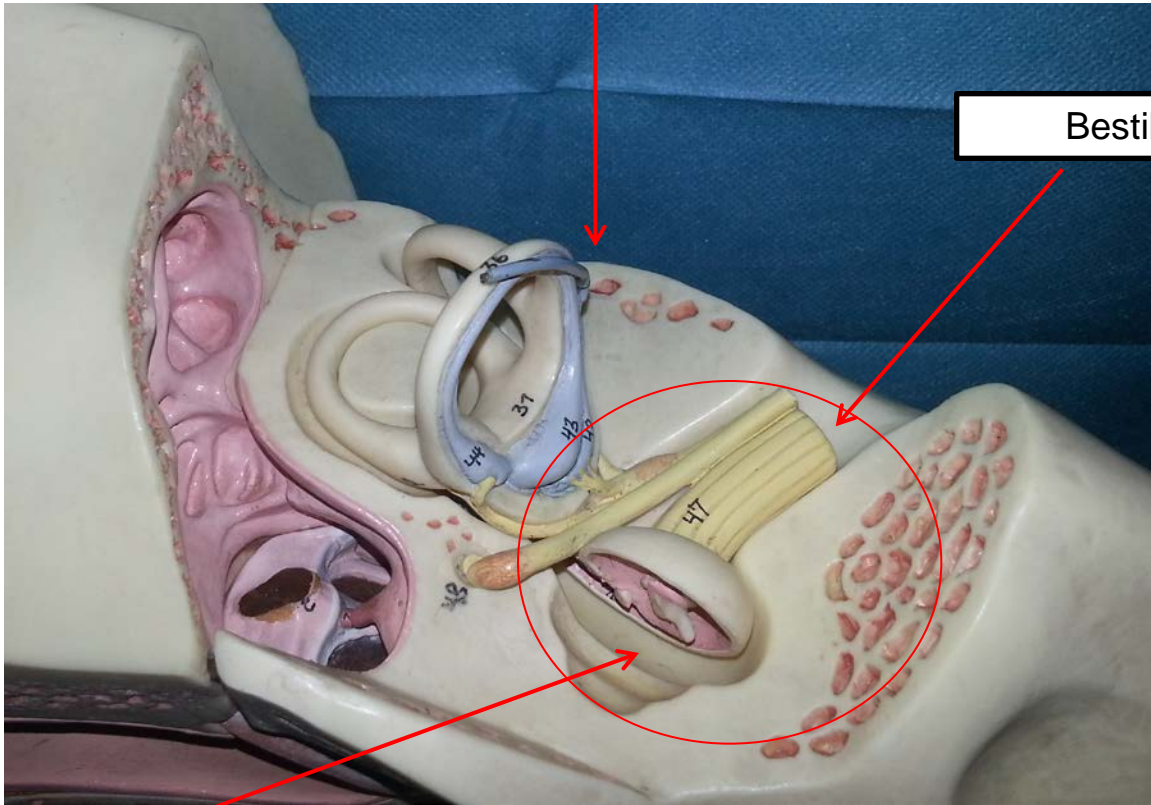
1.3 Barneko belarriaren anatomia

- Labirintoa ere deitzen da.
- 2 zatiz osatuta dago: Kartilaginosoa eta hezurrezkoa.
- Barneko belarriaren funtzioa entzumena da. Eta horretaz aparte, labirintoak orekan eta inguruneko kontzientzian ere parte hartzen du.
- Osagaiak:
 - **Bestibulua**: sakulo eta utrikulua.
 - **Kloklea**: endolinfa eta perilinfa likidoak.
 - **Kanal erdizirkularrak**: goikoa, aldekoa eta atzekoa.

1. BELARRIAREN ANATOMIA

Kanal erdizirkularrak

Bestibulua



Koklea



2. BELARRIAREN FUNTZIOAK

2.1 Entzumena

2.2 Oreka



Universidad
del País Vasco

Euskal Herriko
Unibertsitatea

NAZIOARTEKO
BIKAINTASUN
CAMPUSA

CAMPUS DE
EXCELENCIA
INTERNACIONAL

2.1 Entzumena

- Entzumena bi bidetatik joaten da: airezkoa eta hezurrezkoa.
- Airezko bidetik joaten diren soinuak bibrazioaren bidez pasatzen dira mintz tinpanikora, hezurtxoak mugitzen hasten dira eta leiho obalaren bitartez soinuak barneko belarrira pasatzen dira.
- Eta hezurrezko bidetik joaten diren soinuak zuzen joaten dira barne belarrira.

2.2 Oreka

- Bestibulua gorputzaren orekaren arduraduna da. Honek entzefalora mugimendu, burua eta gorputzaren egoerari buruzko informazioa bidaltzen du.

3. OTORRINOLARINGOLO GIAKO KONTZEPTU OROKORRAK

3.1 Otorrinoko kontzeptu orokorrak



Universidad
del País Vasco

Euskal Herriko
Unibertsitatea

NAZIOARTEKO
BIKAINASUN
CAMPUSA

CAMPUS DE
EXCELENCIA
INTERNACIONAL

3.1 Otorrinolaringologiako kontzeptu orokorrak

- **Otologia:** Belarriaren gaixotasunak eta aldaketak diagnostikatzen eta ikasten dituen zientzia medikoa da.
- **Otologia:** Belarriaren gaixotasunak eta aldaketak diagnostikatzen eta ikasten dituen espezialista da.
- **Otoneurologia:** Prozesu sorabiarrekin zer ikusirik dituzten patologiak ikasten dituen zientzia da.
- **Akufenoak:** Existitzen ez diren soinuen pertzepzio okerrak dira.
- **Otalgia:** Belarriko mina.
- **Otorrea:** Kanpoko entzumen hoditik jariakinen irteera.
- **Otorragia:** Kanpoko entzumen hoditik odolaren irteera.



3.1 Otorrinolaringologiako kontzeptu orokorrak

- **Audiologia:** Entzumenarekin erlazionatzen diren aldaketak aztertzen dituen zientzia da, batez ere gorreria eta hipoakusia. Horretaz gain, komunikatzeko zailtasunak pairatzen dituzten pertsonak birgizarteratzen ditu.
- **Logaudiometria:** Hipoakusiaren gradua neurtzen du.

4. OTORRINOLARINGOLOGIA KO SINTOMATOLOGIA OROKORRA

4.1 Akufenoak

4.2 Otagia

4.3 Otorrea

4.4 Gorreria eta hipoakusiak

4.5 Bertigoa



Universidad
del País Vasco

Euskal Herriko
Unibertsitatea

NAZIOARTEKO
BIKAINTASUN
CAMPUSA

CAMPUS DE
EXCELENCIA
INTERNACIONAL

4.1 Akufenoak

- Existitzen ez diren soinuen pertzepzio okerra da.
- Maila aldakorra dute.
- Batzuetan bakarrik agertzen dira, gorreririk gabe.
- Pazienteak nabaritzen ditu baina aztertzaileak ezin ditu sumatu.

4.2 Otalgia

- Belarrian mina sentitzea da.
- Etiologia:
 - Belarriaren pabiloian:
 - perikondritisa.
 - Kanpoko belarri hodian:
 - kanpoko otitisak.
 - minbizia.
 - herpesa...
 - Erdiko belarrian:
 - otitis kroniko kolesteatomotosa

4.3 Otorrea

- Kanpoko entzumen hoditik jariakinak kanporatzea da.
- Likidoak:
 - **Serosoa**: hodiaren ekzemak dira.
 - **Purulentoa**:
 - Otorrea mukopurulentoa: horia, gardena...
 - Otorrea kolesteatomatosa: zikina, usain txarra...
 - **Hemetikoa**: **otorragia** deitzen da.
 - **LZR**: traumatismoek sortutakoa.

4.4 Gorreria eta hipoakusia

- Entzumen galera edo gutxipena da.

4.5 Bertigoak

- Objektuen mugimenduak gertatzen ari diren pertzepzio okerra da.
- Arazo neurobegetatiboekin batera ematen dira:
 - Gorakoak.
 - Goragaleak.
 - Desoreka sentrazioa...



Universidad
del País Vasco

Euskal Herriko
Unibertsitatea

NAZIOARTEKO
BIKAINTASUN
CAMPUSA
CAMPUS DE
EXCELENCIA
INTERNACIONAL