

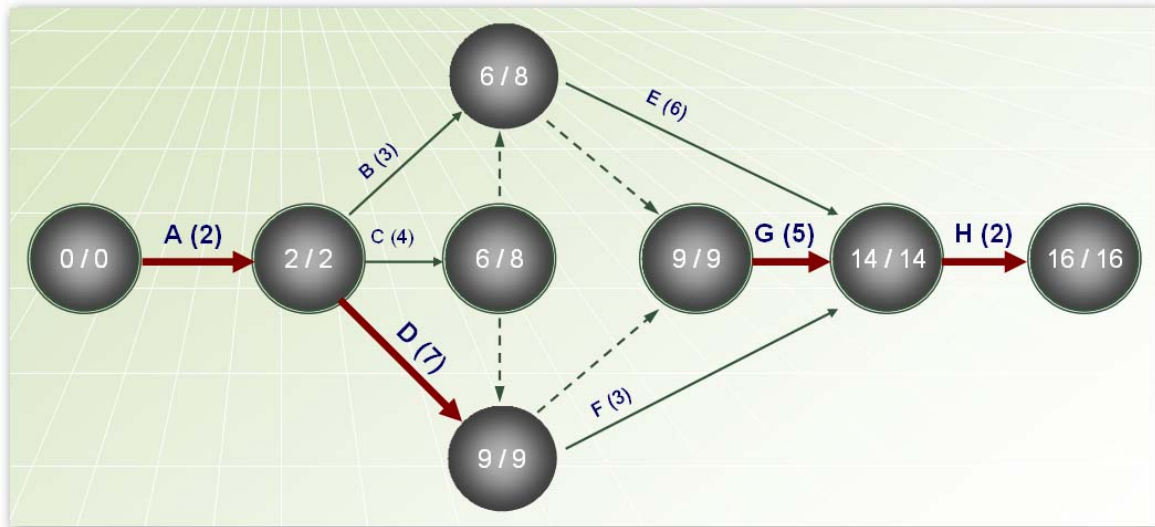
## PROIEKTUEN JARRAIPENA ETA KONTROLA

Hurrengo taulan “early” moduan burutzeko proiektuko datuak adierazten dira. Egitehasieratik hamabi hilabeteetara, benetako egoerari dagozkio datuak erantsitako koadroan adierazten da. Zera jakin nahi dugu:

- Ondo kudeatuta al dago proiektua?
- Proiektua aurreratuta edo atzeratuta al dago?

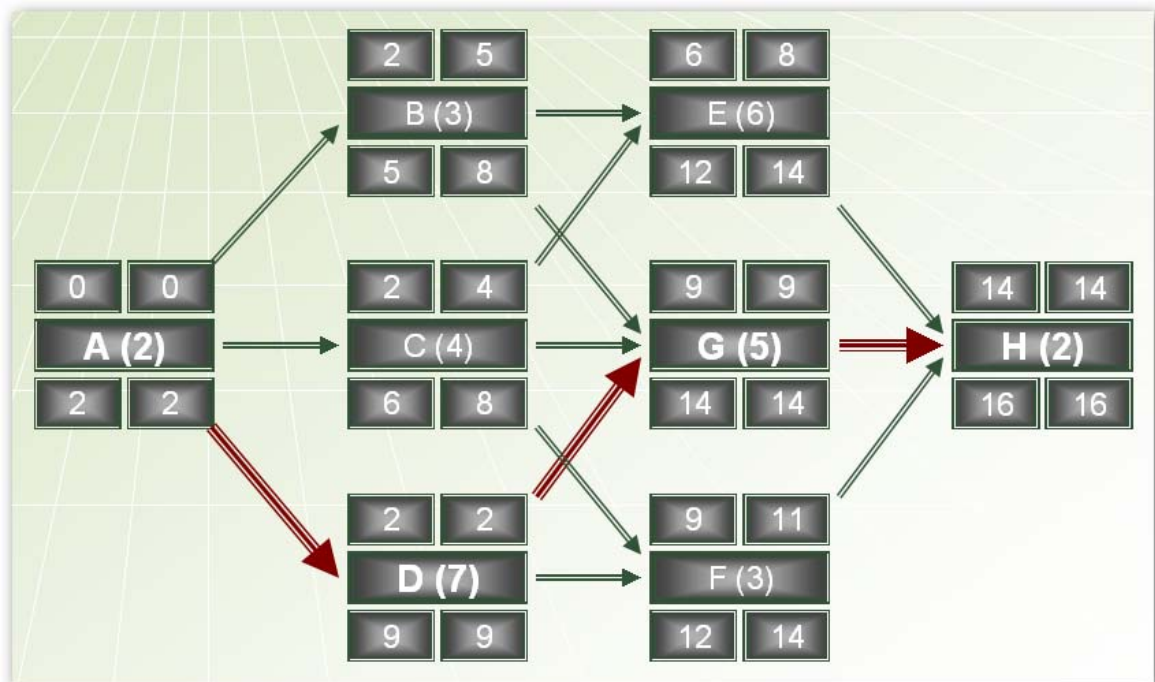
Jarduera	Aurrekoa	Aurreikusitako iraupena (hilabeteetan)	Aurreikusitako kostua (M€)	Kostu erreala (M€)	% Bete
A	-	2	40	30	100%
B	A	3	45	60	100%
C	A	4	60	80	100%
D	A	7	70	80	100%
E	B, C	6	90	60	50%
F	C, D	3	60	-	-
G	B, C, D	5	100	40	10%
H	E, F, G	2	60	-	-

**AOA diagrama:**



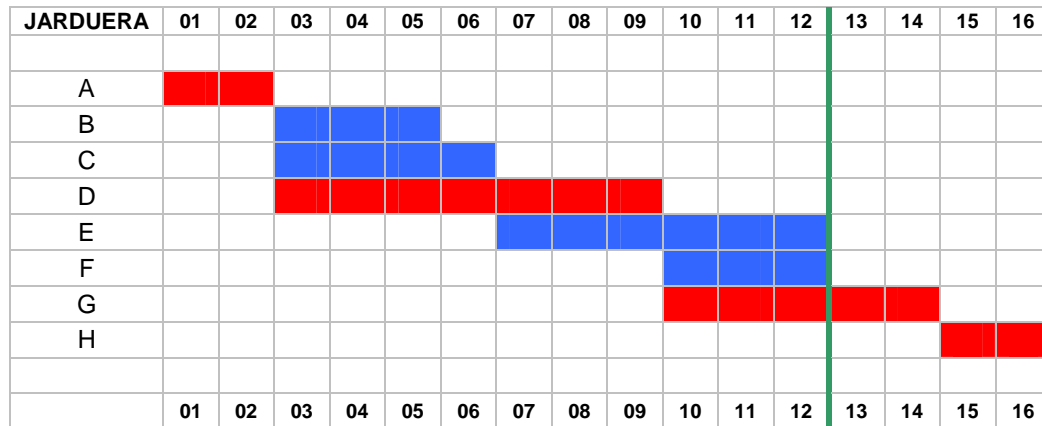
**AON diagrama:**

- Proiektuaren iraupena: 16 hilabete
- Bide kritikoa: A-D-G-H

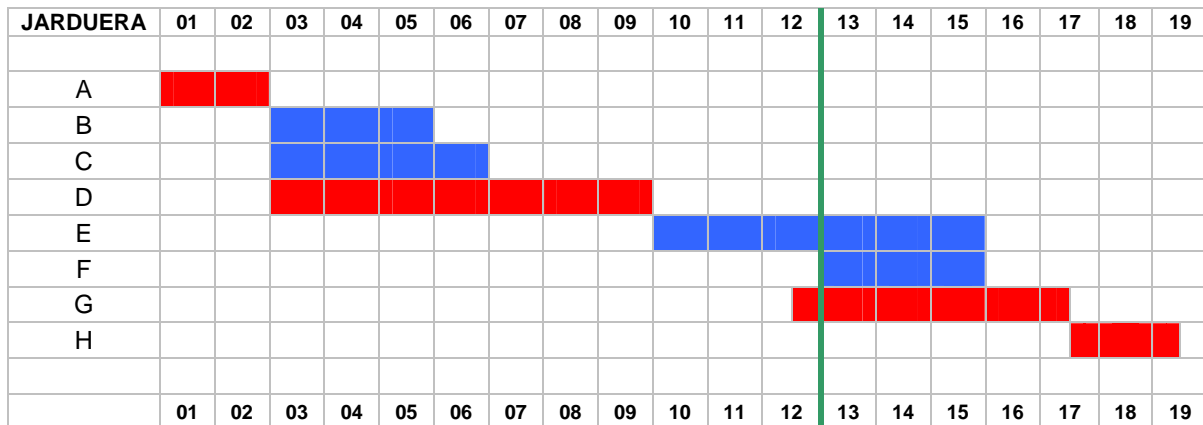


Jardueren Gantt diagrama:

(Programazioaren arabera)



(Kontrol-txosten arabera)



$$K_{A(12)} = 40 (A) + 45 (B) + 60 (C) + 70 (D) + 90 (E) + 60 (F) + 3/5 \times 100 (G) = 40 + 45 + 60 + 70 + 90 + 60 + 60 = 425 \text{ M€}$$

$$I_{B(12)} = 40 (A) + 45 (B) + 60 (C) + 70 (D) + 0.5 \times 90 (E) + 10/100 \times 100 (G) = 270 \text{ M€}$$

$$K_{E(12)} = 30 (A) + 60 (B) + 80 (C) + 80 (D) + 60 (E) + 40 (G) = 350 \text{ M€}$$

$$\text{Aurrekontuko desbideratzea} = I_{B(12)} / K_{E(12)} = 270 / 350 = 0,77 < 1$$

- ❖ Irabazitako balioa gastatutako diruaren kopurua baino txikiagoa da → Baliabideen kontsumoa plangintzan aurreikusitakoa baino handiagoa da edo, baliabideen prezioa plangintzan aurreikusitakoarekin konparatuz igo egin da. EZ DAGO ONDO KUDEAKUTA.

Plangintzako desbideratzea =  $I_{B(12)} / K_{A(12)} = 270 / 425 = 0,63 < 1$

- ❖ Proiektua atzeratuta dago (Programatutako lana egindakoa baino handiagoa da). Gantt diagramaren arabera, G jarduerak 2.5 hilabeteko atzerapena dauka. G jarduera kritikoa denez, proiektu osoa atzeratuko da (16 hilabetetik 18,5 hilabetera). G edo/eta H jardueren iraupenak murrizten badira, egoera hau zuzendu daiteke, gainkostua izanik berekin.