

ARIKETA (PERT-Kostua)

Hurrengo taula proiektu baten inguruko informazioa adierazten da:

JARDUERA	ONDORENGOA	IRAUPEN ARRUNTA	IRAUPEN MINIMOA	KOSTU ARRUNTA	KOSTU MAXIMOA
A	C, D	20	10	600	630
B	E	25	18	300	314
C	E	9	4	200	220
D	F	12	10	150	160
E	F	30	26	500	504
F	-	15	13	120	136

Proiektuaren zehar-kostuak kalkulatzeko ekuazioa da:

$$\text{Zehar-kostuak} = 1000 + 3 \times \text{Proiektuaren iraupena}$$

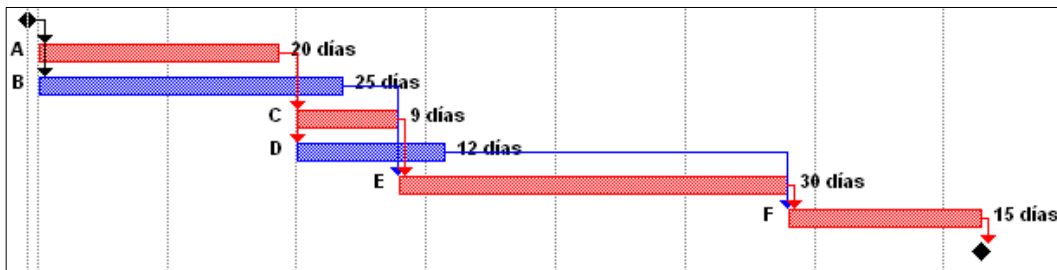
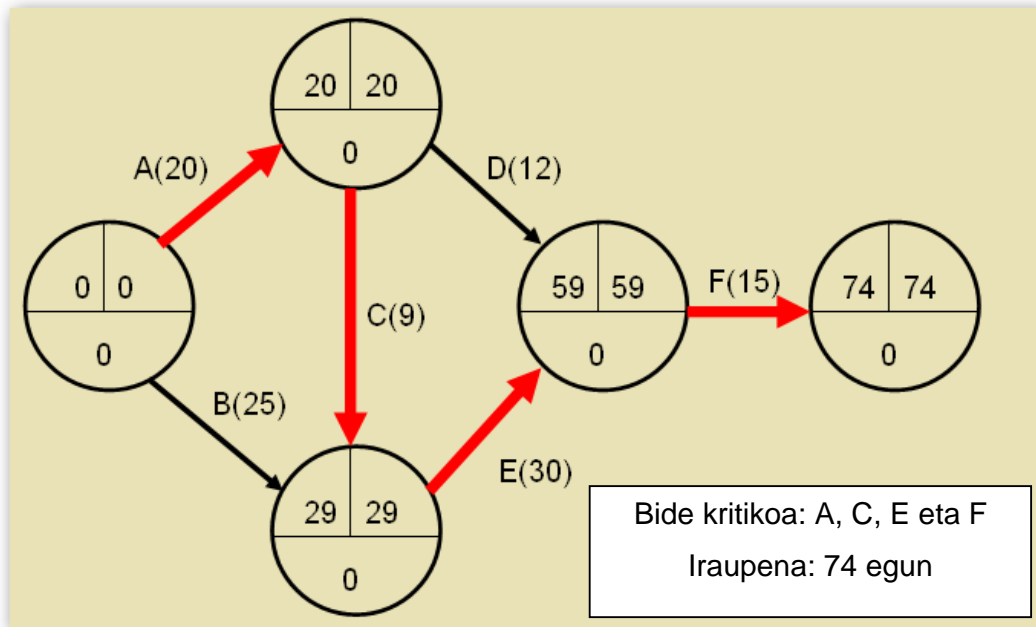
Zera eskatzen da:

1. Bide kritiko laburtezina (jarduera guztietan iraupen minimoak dituen).
2. Proiektuaren iraupen hobereena.

EBAZPENA

Bide kritiko arrunta hasierako puntutzat hartuta:

Proiektuaren iraupen maximoa: $I_{\max} = 74$ egun.



Kostu osoaren kalkulua:

- Kostu zuzenak = $600+300+200+150+500+120 = 1870$
- Kostu ez zuzenak = $1000 + 3 \times I_{\max} = 1000 + 3 \times 74 = 1222$
- Kostu osoa = $1870 + 1222 = 3092$

Kostu-malden kalkulua eta murriztapen aukerak.

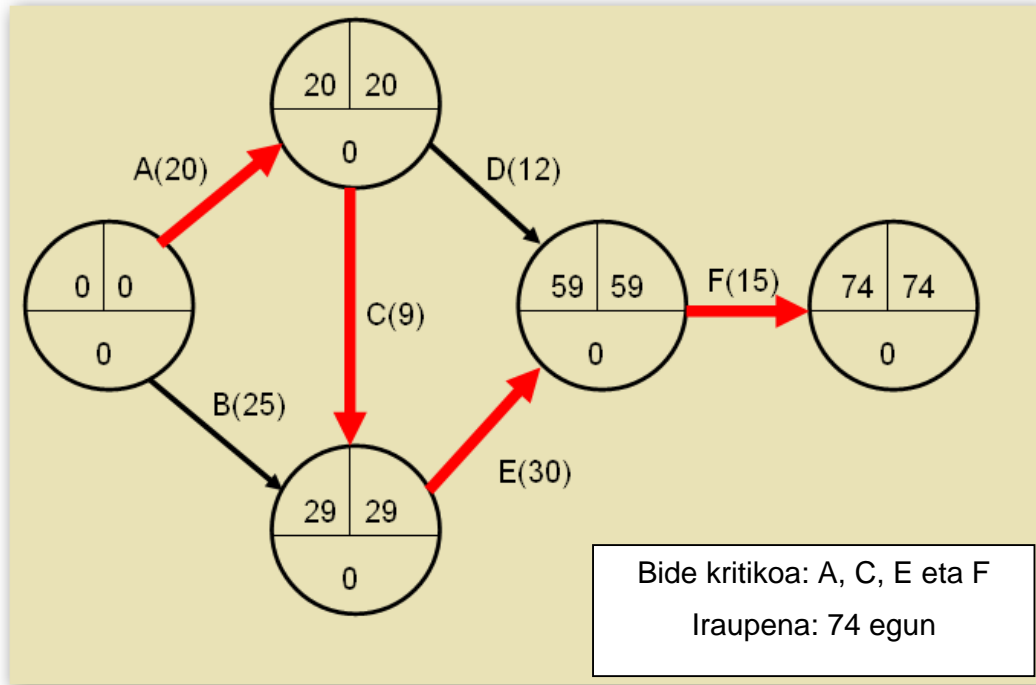
A jarduerarekin:

$$m_A = \frac{630 - 600}{20 - 10} = 3$$

JARDUERA	KOSTU-MALDA	KRITIKOTASUNA	POSIBLE DEN MURRIZTAPEN
A	3	KRITIKOA	10
B	2		7
C	4	KRITIKOA	5
D	5		2
E	1	KRITIKOA	4
F	8	KRITIKOA	2

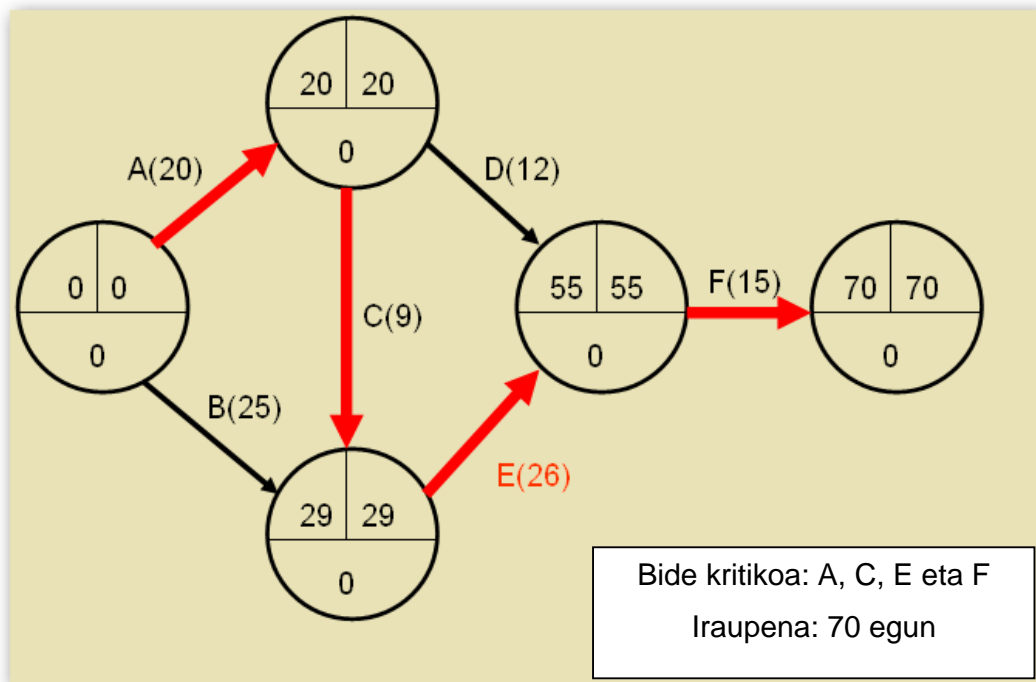
JARDUERA	IRAUPEN ARRUNTA	IRAUPEN MINIMOA	KOSTU-MALDA
A	20	10	3
B	25	18	2
C	9	4	4
D	12	10	5
E	30	26	1
F	15	13	8

Hasierako egoera:



1. PAUSOA:

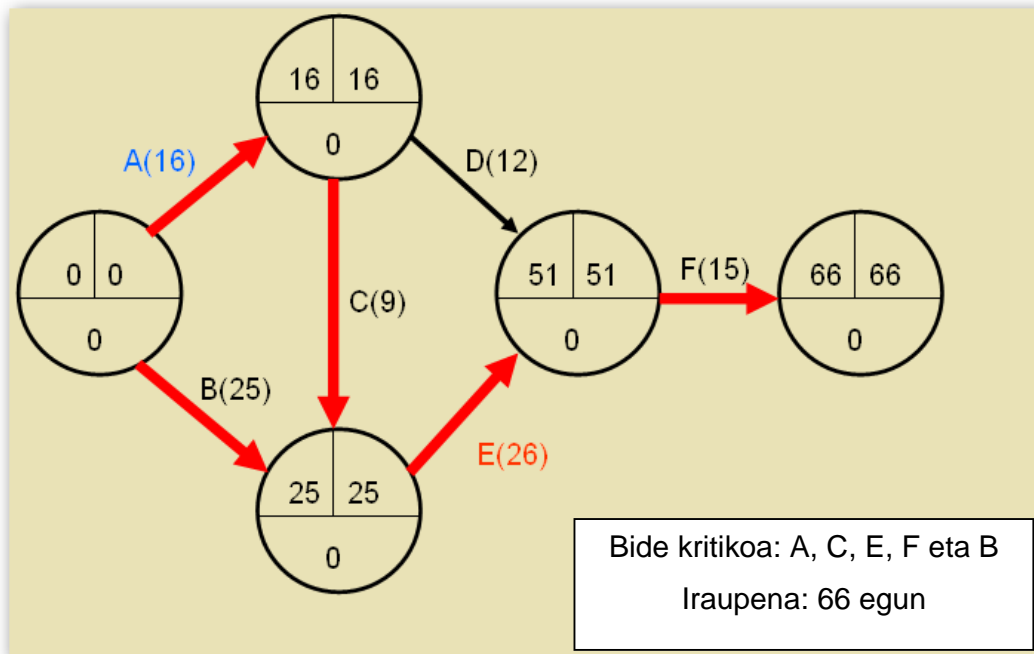
- HAUTAGAIK: A, C, E eta F -> MURRIZTAPENA: E (-4)



- BIDE KRITIKOA EZ DA ALDATZEN. GAINKOSTUA: 4 egun x 1 = 4
- E JARDUERA EZIN DA GEHIAGO MURRIZTU

2. PAUSOA:

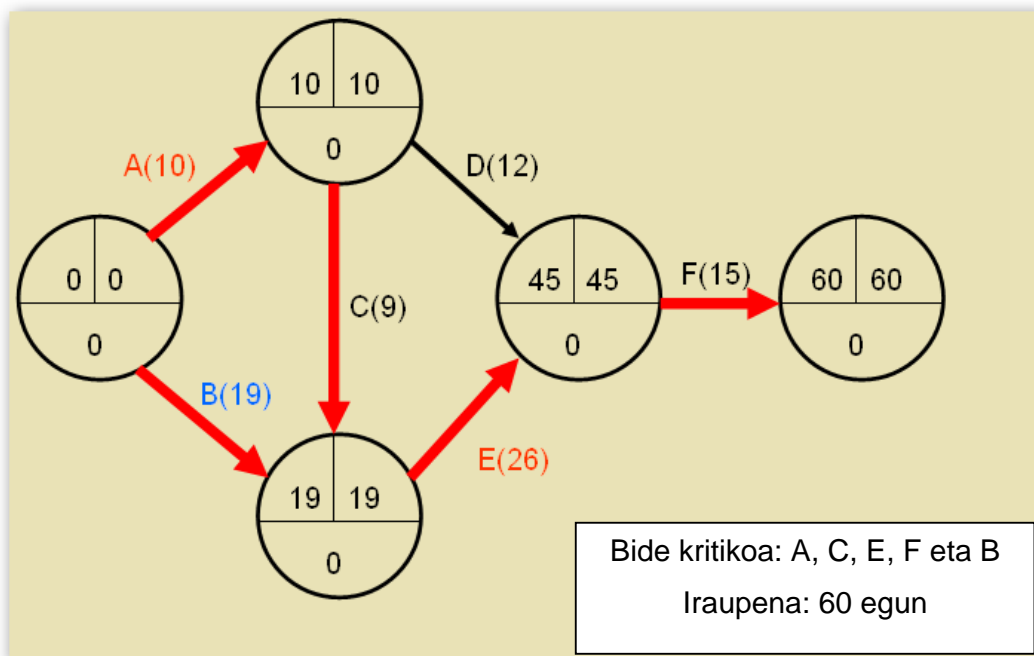
- HAUTAGAIAK: A, C eta F -> MURRIZTAPENA: A (-4)



- B JARDUERA KRITIKOA BIHURTZEN DA.

3. PAUSOA:

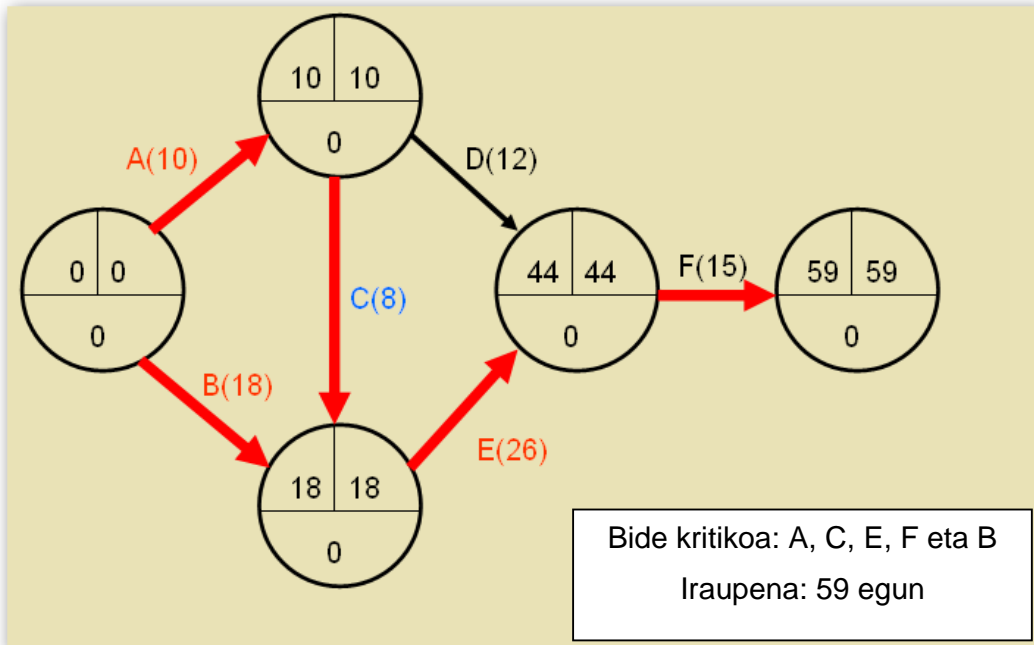
- HAUTAGAIAK: A, B, C eta F -> MURRIZTAPENA: A eta B (-6)



- A JARDUERA EZIN DA GEHIAGO MURRIZTU.

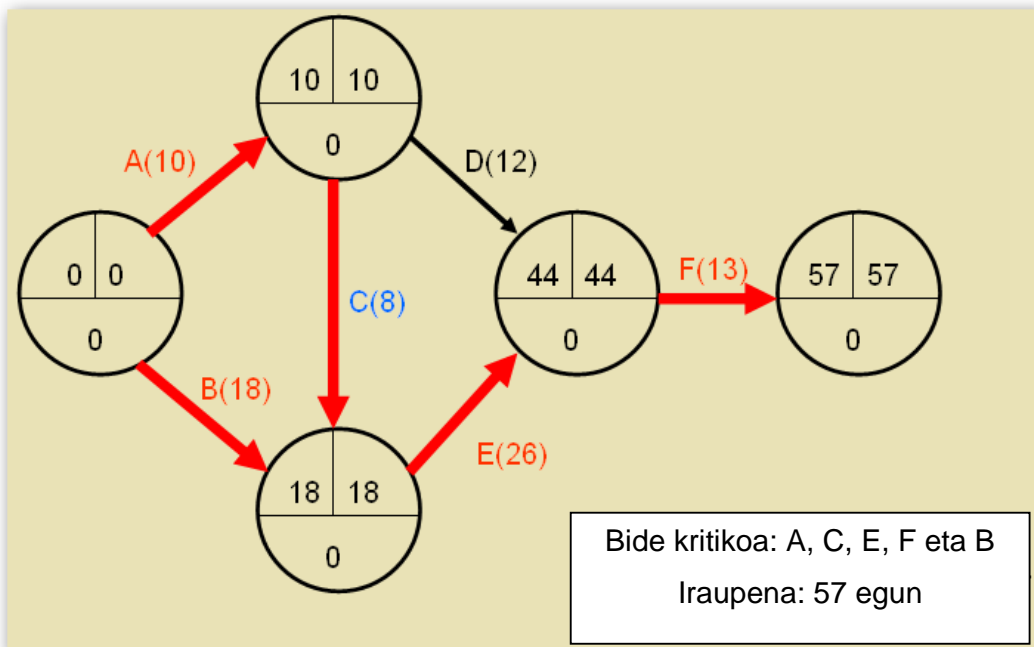
4. PAUSOA:

- HAUTAGAIAK: B, C eta F -> MURRIZTAPENA: B eta C (-1)

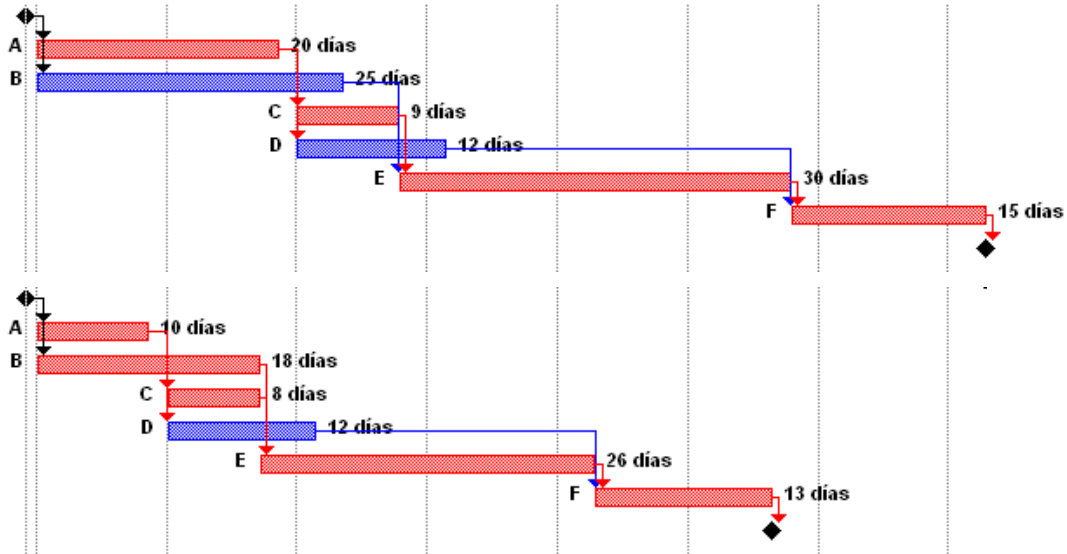


5. PAUSOA:

- HAUTAGAIA: F -> MURRIZTAPENA: F (-2)



Proiektuaren iraupen osoa 74 egunetik 57 egunetara murriztu egin da.



ANALISI EKONOMIKOA

BIDE KRITIKOKA	MURRIZTEKO JARDUERA	PROIEKTUAREN IRAUPENA		KOSTU ZUZENA		KOSTU EZ ZUZENAK		KOSTU OSOA	
		MURRIZPENA	GUZTIRA	IGOERA	GUZTIRA	JAISTEA	GUZTIRA	ALDAKETA	GUZTIRA
HASIERA	-		74		1.870		1.222		3.092
1	E	4	70	4	1.874	12	1.210	-8	3.084
2	A	4	66	12	1.886	12	1.198	0	3.084
3	A-B	6	60	30	1.916	18	1.180	+12	3.096
4	B-C	1	59	6	1.922	3	1.177	+3	3.099
5	G	2	57	16	1.938	6	1.171	+10	3.109
AMAIERA	GUZTIRA	17	57	68	1.938	51	1.171	+17	3.109

Kostu osoa

