

PROIEKTUA: Afaria elkartean

Menua:

- Entsalada epela (letxuga, tomatea eta gulak)
- Onddo-nahaskia
- Txerri saiheskiak labean (2 txanda)

Zera eskatzen da:

- Lehentasun-taula.
 - AOA grafoa marraztu, proiektuaren iraupena eta bide kritikoa adieraziz.
 - Jardueren Gantt diagrama marraztu.
 - Baliabideen Gantt diagrama marraztu (pertsonek, labeak, suak).
1. Zenbat pertsona beharko lirateke proiektua burutzeko grafoan ateratzen den iraupenean?
 2. Gehienetan bezala, elkarte honetako sukaldean bazkidea eta laguntzaile bakar bat baino ez dira baimenduak. Zein izango litzateke orduan proiektua burutzeko denbora minimoa?
 3. Platerak segida zehatz batean (onddo-nahaskia, entsalada eta haragia) ateratzen baditugu, zein izango litzateke orduan proiektua burutzeko denbora minimoa? Eta, nola izango litzateke AOA grafoa?
 4. Eta segida zehatz horretan denbora tartekak finkatzen baditugu, hau da: entsalada atera, 15' ondoren onddo-nahaskia, 10' ondoren 1. txanda saiheskia eta 15' ondoren 2. txanda, zein izango litzateke orduan proiektua burutzeko denbora minimoa?
-

JARDUERA	EGINBEHARRA	IRAUPENA (min)
A	Letxuga eta tomateak garbitu	15
B	Gulak salteatu	10
C	Entsalada prestatu	5
D	ENTZALADA ATERA	-
E	Onddoak garbitu eta txikitu	20
F	Onddoak salteatu	10
G	Onddo-nahaskia prestatu	5
H	ONDDO-NAHASKIA ATERA	-
I	Saiheskiak prestatu (1. txanda)	5
J	Saiheskiak prestatu (2. txanda)	5
K	Saiheskiak erre (1. txanda)	20
L	Saiheskiak erre (2. txanda)	20
M	SAIHESKIAK ATERA (1. txanda)	-
N	SAIHESKIAK ATERA (2. txanda)	-

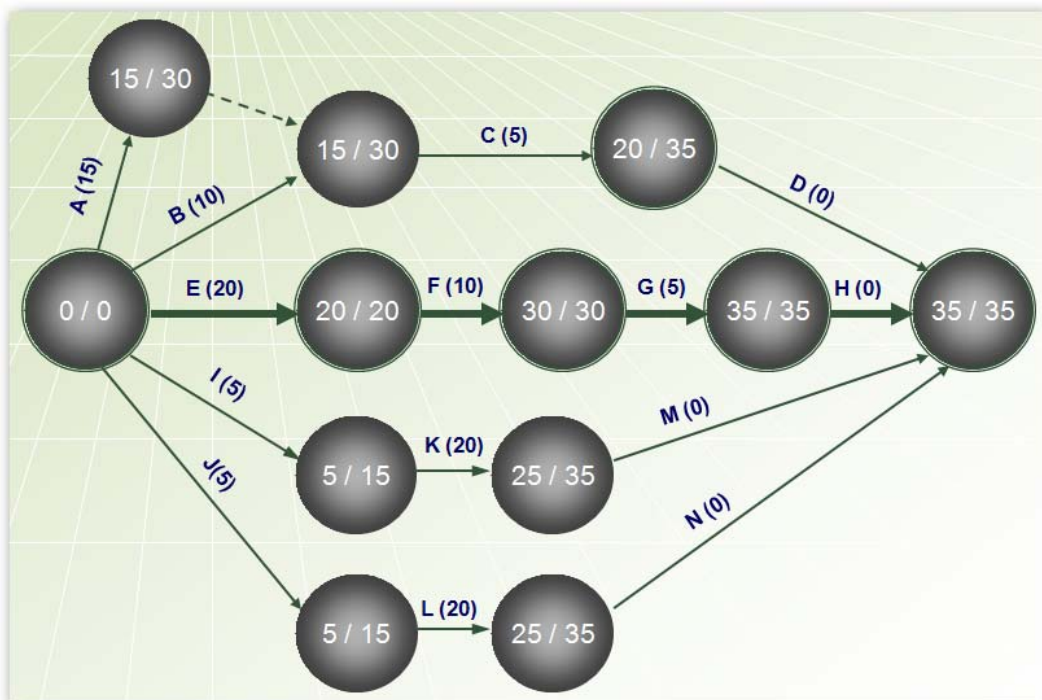
Kontuan hartu behar da:

- Elkarteko sukaldea 2 labe eta 4 su ditu.
- Saiheskiak erretzeko parrillan jartzeko pertsona bat baino ez da behar. Gero, beste jarduera bat egiten ari den edozein pertsonak zaindu ditzake, buelta eman beharrezkoa denean eta parrillatik atera.
- D, H, M eta N jarduerak muga-uneak dira (hito erdaraz). Proiektuaren kontrol une bereziak bezala har daitezke. Proiektuaren faseak desberdintzeko ere erabili daitezke.
- Muga-uneek ez dute iraupenik.

- Lehentasun taula:

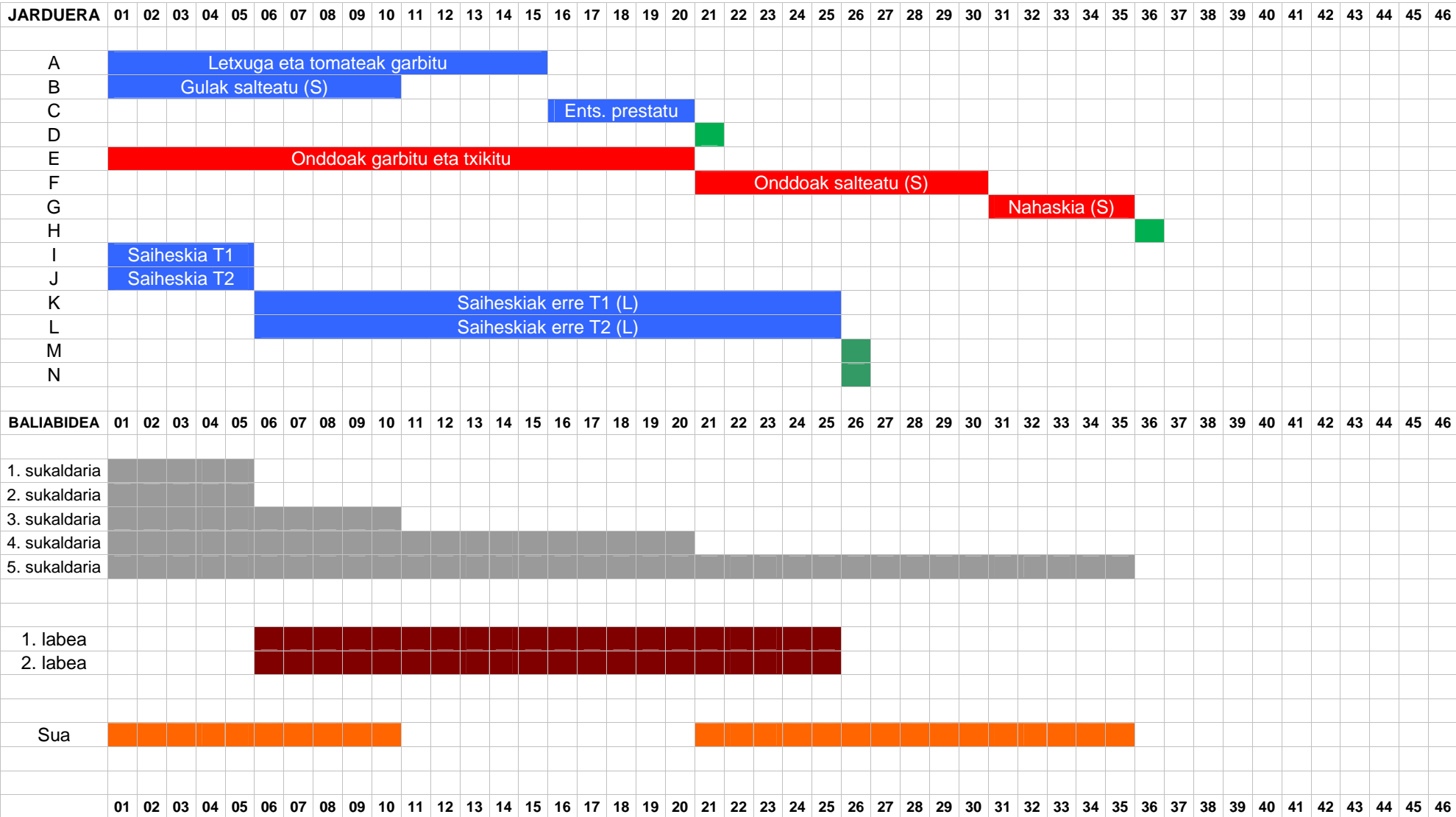
JARDUERA	AURREKOA
A	-
B	-
C	A, B
D	C
E	-
F	E
G	F
H	G
I	-
J	-
K	I
L	J
M	K
N	L

AOA diagrama:



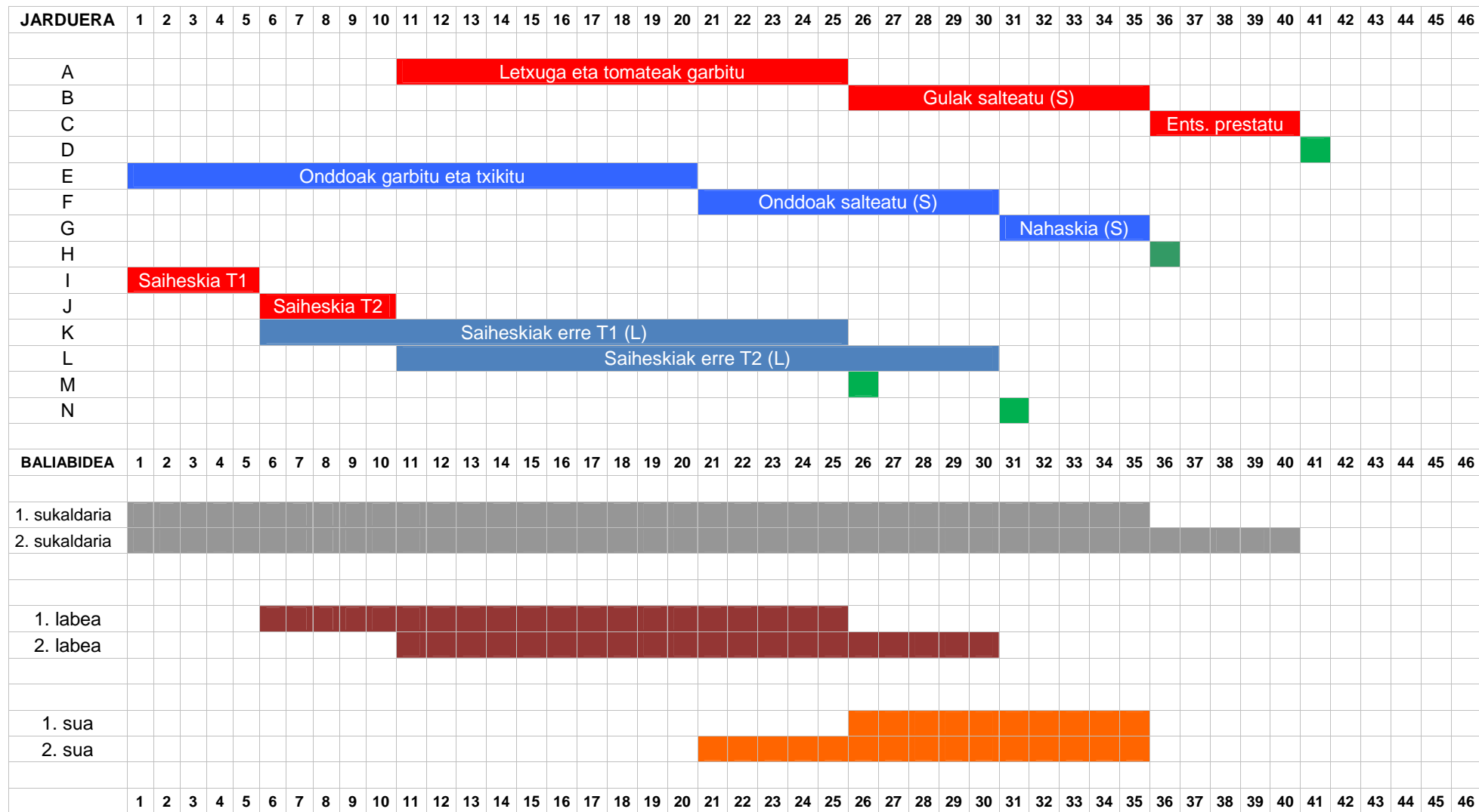
- Proiektuaren iraupena: 35 minutu
- Bide kritikoa: E-F-G-H

1.- Gantt diagramak (Jarduerak eta baliabideak):



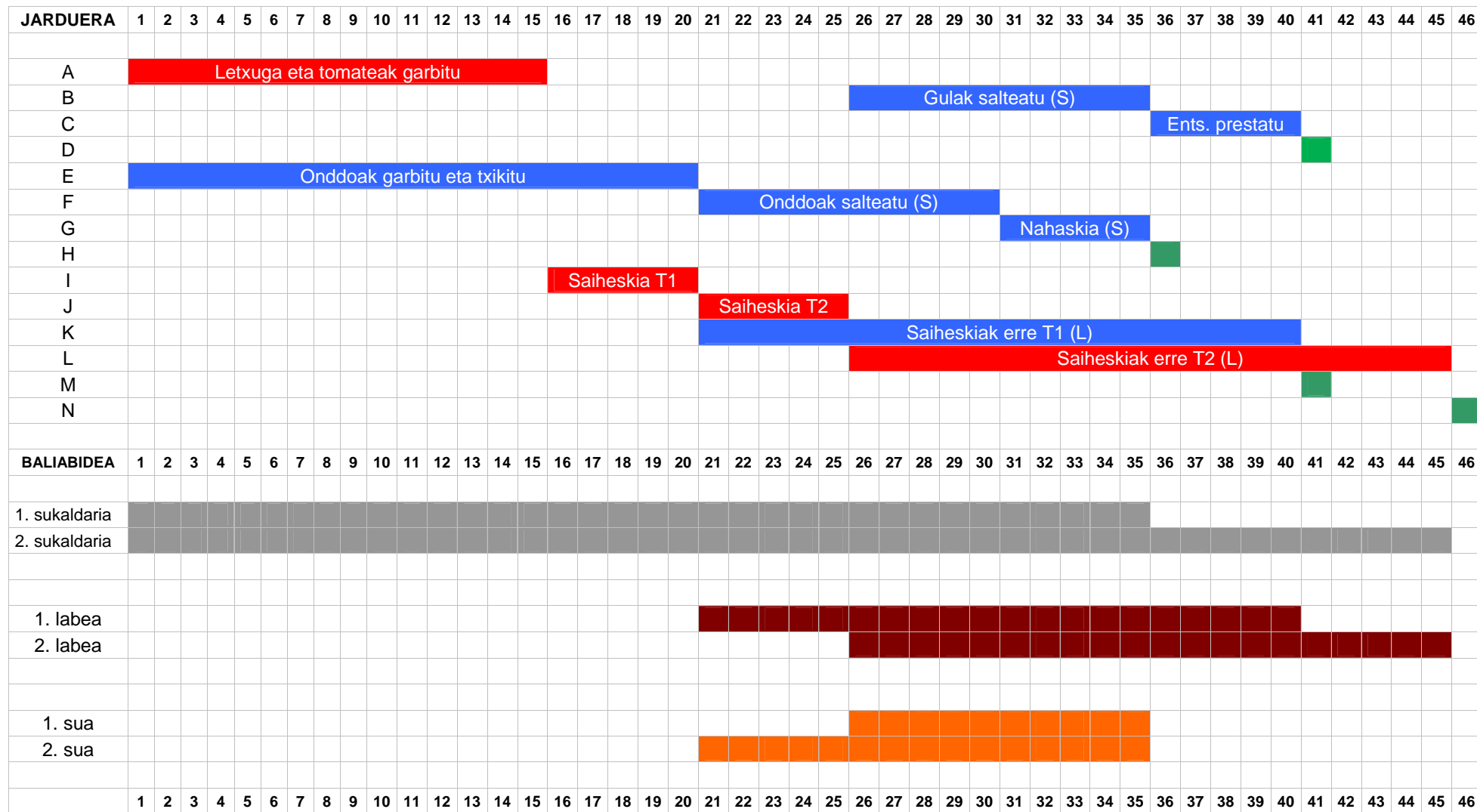
S: Sua behar du; **L:** Labea behar du.

2.- Gantt diagramak (Jarduerak eta baliabideak): 2 pertonekin bakarrik. Denbora minimoa.



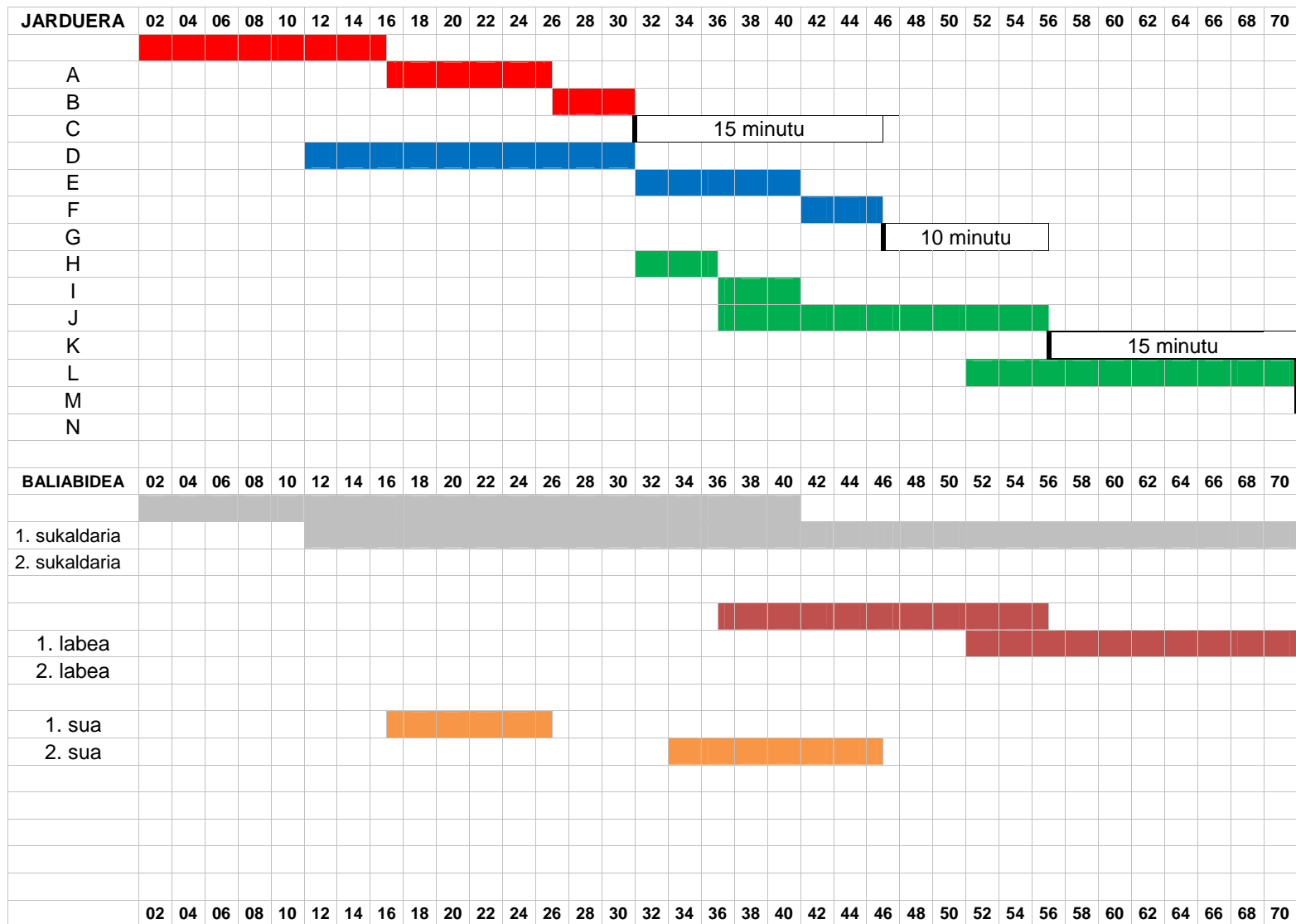
S: Sua behar du; L: Labea behar du.

3.- Gantt diagramak (Jarduerak eta baliabideak): 2 pertonekin bakarrik. Ordena: onddo-nahaskia, entsalada eta haragia.



S: Sua behar du; L: Labea behar du.

4.- Gantt diagramak (Jarduerak eta baliabideak): 2 pertonekin bakarrik. Ordena: onddo-nahaskia, entsalada eta haragia)+denbora

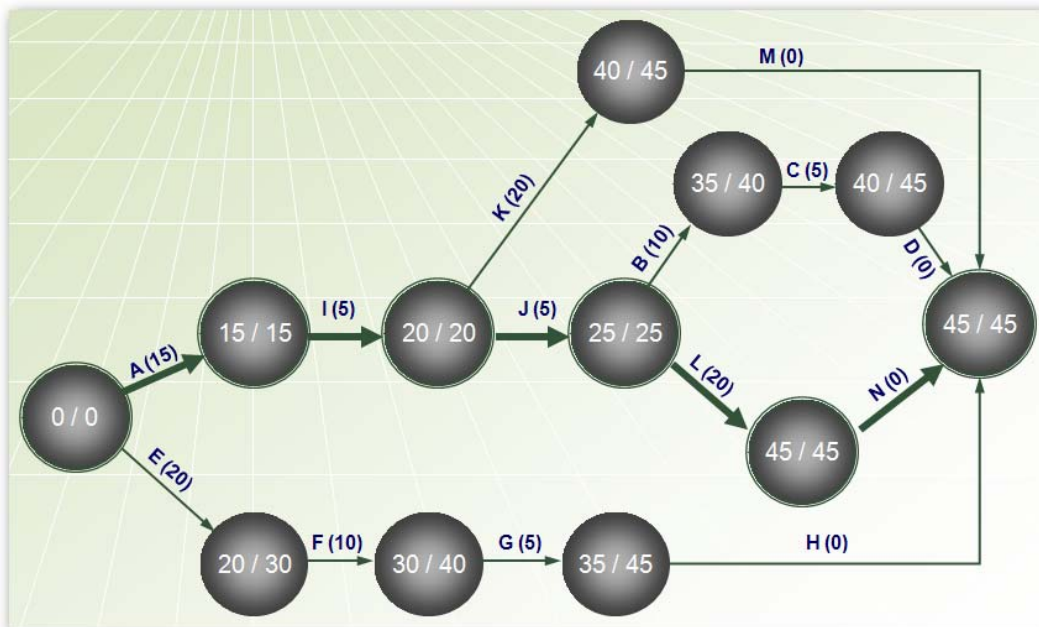


S: Sua behar du; L: Labea behar du.

Lehentasun taula, 3. puntuan:

JARDUERA	AURREKOA
A	-
B	J
C	B
D	C
E	-
F	E
G	F
H	G
I	A
J	I
K	I
L	J
M	K
N	L

AOA diagrama, 3. puntuan:



- Proiektuaren iraupena: 45 minutu
- Bide kritikoa: A-I-J-L-N

ONDORIOAK:

- Denbora kalkuletarako, lehenengo AOA diagramaren erabiliz eta lehentasun taula kontuan hartuta, baliabide eskuragarritasun mugagabea dela azpimarratu behar da.
- Jardueren Gantt diagramak zein AOA diagramak, baliabide eskuragarritasunen profilaren arabera egokitu behar dira.