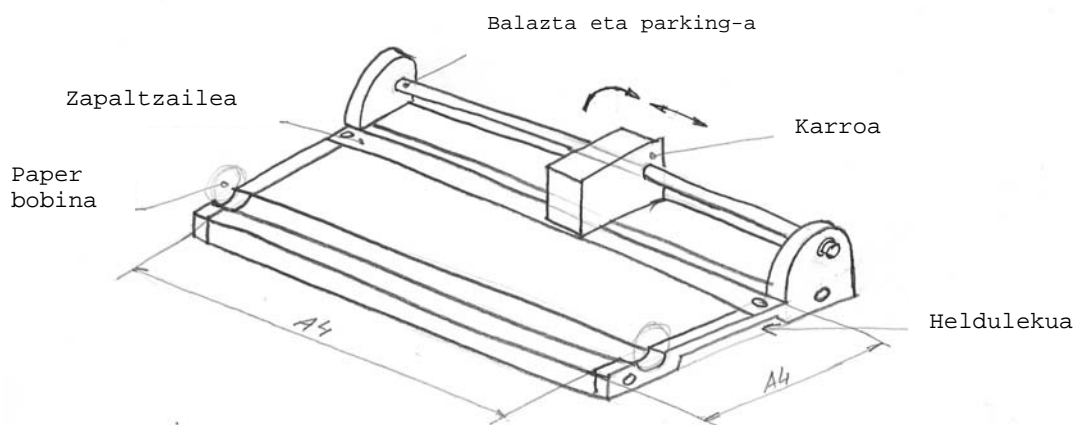


5.2. Gaia. Kontzeptuzko diseinu fasea

Aukeratutako multzoa, Arrabolezko Zizaila, datu basiko batzuetatik partitzen da, bezeroaren espezifikazioak izango direnak. Kasu honetan oso orokorrak eta eskasak dira:

- A4 formatua mozteko.
- Arrabolen bidezko ebaketa metodoa.
- Hortza eusten duen karroa eskuz desplazatuko da.
- Karroarentzako parking leku bat papera ipintzen den bitartean, hobe balaztarekin.
- Papera zapaltzailea ebaketan ez mugitzeko.
- Garraiorako heldulekua.
- Paper bobina ipintzeko aukera.



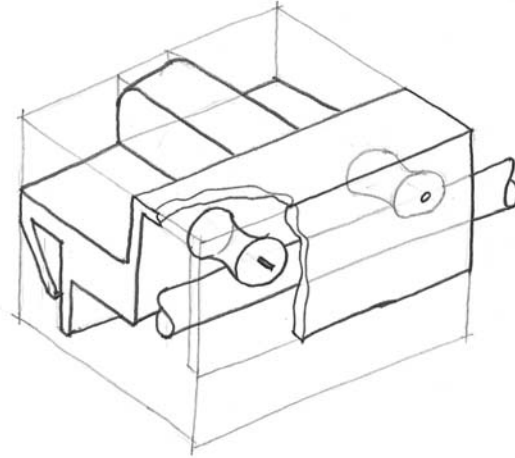
5.2.Irudia: Arrabolezko zizaila

Lehenengo multzoaren funtzionamendua ebazten duten ideiak sortzen dira. Forma geometrikoek funtzio guztiak ekarriko dituzte. Dena den, dimentsioak oraindik ez dira ageri beraz formak oraindik ere aldatu daitezke.

Fase honetan sorturiko ilustrazioak azkarrak dira, formatu librean eginak, ideiak finkatzeko intentzioarekin.

Zizailako karroa hortza eusten du eta gidaren bidez gidaturik desplazatzen da. Mugimendua eskuz egiten da, beheanzko presio bat eginez, paperean ebaketa egiteko eta alboetatik karroa desplazatzeko. Beraz, karroak ondorengoa bete behar du:

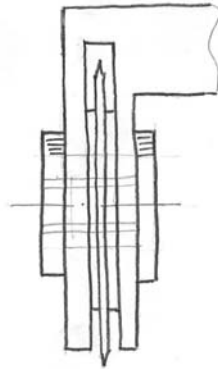
- Baldintza ergonomikoa beharrezkoa den indarra eragiteko.
- Desplazamendua leuna izateko beharrezkoak diren elementuak.

Karroa

5.3. Irudia: Karroa

Hortza da multzoaren elementu nagusia eta urraduraren ondorioz aldatu behar izan daitekeena. Beraz, bere euskarriak ondorengo bete behar du:

- Zehaztasunez errodatu.
- Askatu eta aldatzeko erraztasuna, ahal bada erremintak erabili gabe.



5.4. Irudia: Hortzaren euskarria