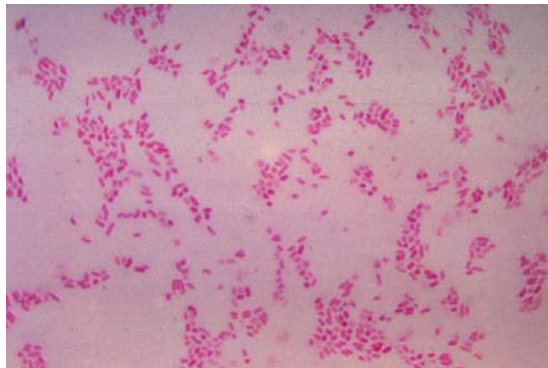


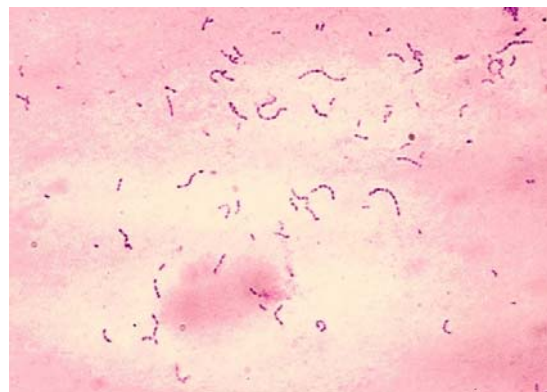
## CASO CLÍNICO 2

Un paciente llega a la consulta odontológica, y tras hacerle una exploración se observa que la profundidad del surco gingival es superior a 2 mm. Se le toma una muestra con una punta de papel absorbente estéril y se envía al laboratorio para su análisis.

1. ¿Qué nombre toma el surco gingival de profundidad superior a 2 mm?
2. ¿Qué tipo de patología presenta esta característica?
3. ¿Habrá que tomar algún tipo de medida especial al llevar la muestra al laboratorio? ¿Por qué?
4. Tras el crecimiento en agar, se hace una tinción de Gram y obtenemos el resultado que se observa en la imagen. ¿De qué especies de microorganismos se sospecha teniendo en cuenta el tipo de infección del paciente? Agrupa dichas especies en función de la tinción de Gram.
5. Si analizamos el consumo de oxígeno de dichas especies, ¿qué tipo de microorganismos son los descritos anteriormente?



A



B

Fotos:A: [http://phil.cdc.gov/phil\\_images/20030203/6/PHIL\\_3084\\_lores.jpg](http://phil.cdc.gov/phil_images/20030203/6/PHIL_3084_lores.jpg)

B: [Centers for Disease Control and Prevention's Public Health Image Library](#) (PHIL), with identification number [#1045](#).