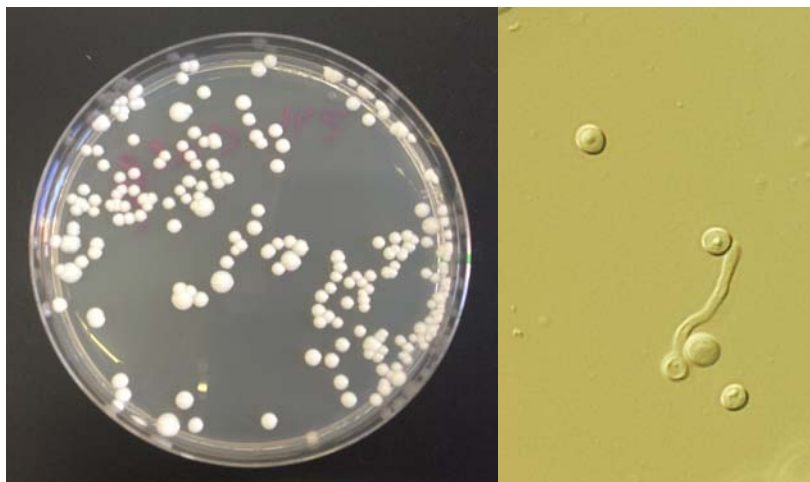


CASO CLÍNICO 1

Una paciente llega a la consulta con una lesión en la mucosa de la cavidad oral. Se trata de placas blancoamarillentas de consistencia blanda. Se toma una muestra con una torunda estéril y se siembra en diferentes medios de cultivo. Tras la incubación se observan los siguientes resultados:

Se observa un crecimiento de diferentes bacterias en los diferentes medios de cultivo en cantidades normales; sin embargo, se observa un crecimiento elevado de microorganismos en agar Sabouraud. (Imagen A) ¿De qué tipo de microorganismos se trata? ¿Cuáles pueden ser las siguientes pruebas para realizar una identificación a nivel de especie? Tras la realización de una de las pruebas en la que se lleva a cabo una incubación del microorganismo en suero se observa al microscopio la imagen B. ¿A qué especie corresponde?

**A****B**

¿Qué tipo de fármacos utilizarías para el tratamiento de esta lesión?
¿Por qué? Tras este tratamiento antimicrobiano, ¿se eliminarían todos los microorganismos de la microbiota oral? Justifica tu respuesta