



# Hegaldien Erreserben Kudeaketa

Deskribapena

Erabilpen kasuak

Domeinuaren eredua

Gertaera fluxuak

Sekuentzia diagramak

Diseinuen eredua

# HEGALDIEN ERRESERBEN KUDEAKETA

Aire-konpainia batek hegaldiak erreserbatzeko aplikazio bat garatzea nahi du. Erreserbei buruz honako ezaugarriak bete beharko ditu sistemak:

Hegaldi bakoitzak tarifa desberdineko txartelak ditu: lehen mailakoa, business eta turista (txartela horiek sortzeaz beste aplikazio bat arduratzen da).

Eskatutako hegaldiaren eta tarifaren txartelak geratzen ez badira, erreserba zain-zerrenda batean sartuko da.

Erreserba bat bertan behera uzten denean horri dagokion zain-zerrendan dagoen lehenengo erreserba baieztatuko da.

Erreserbak gordeko dira hegaldia baino hamabost egun lehenago arte.

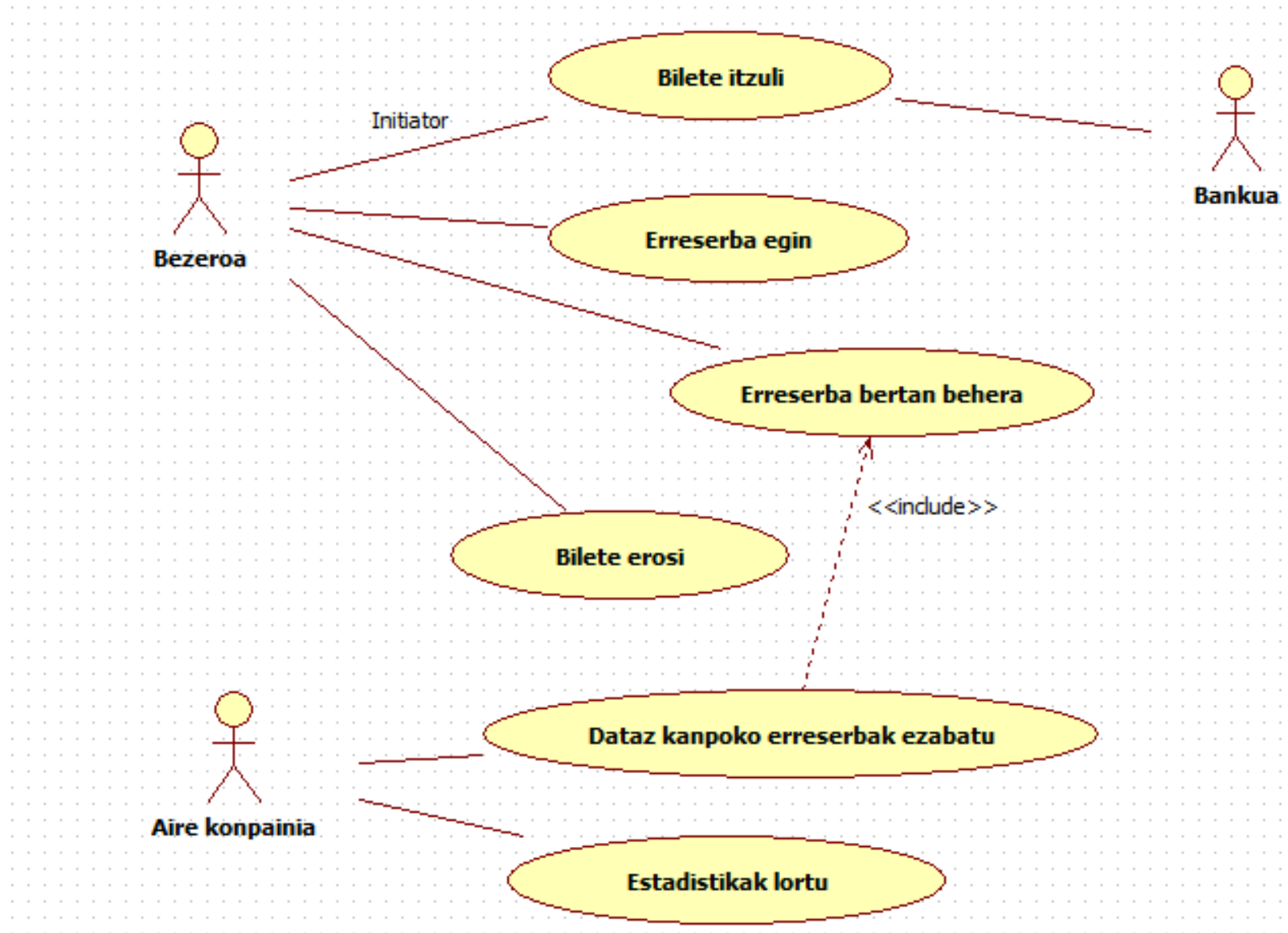
Saldu gabeko txartelak hegaldi horien zain-zerrendatan daudenei eskaini beharko zaie.

Saldutako txartel bat ere bueltatu ahal izango da.

Aire-konpainiak hegaldi eta tarifa bakoitzeko jakin nahi izango du saldutako txartelen kopurua eta portzentaia, erreserben portzentaia eta zain-zerrendan daudenen kopurua.

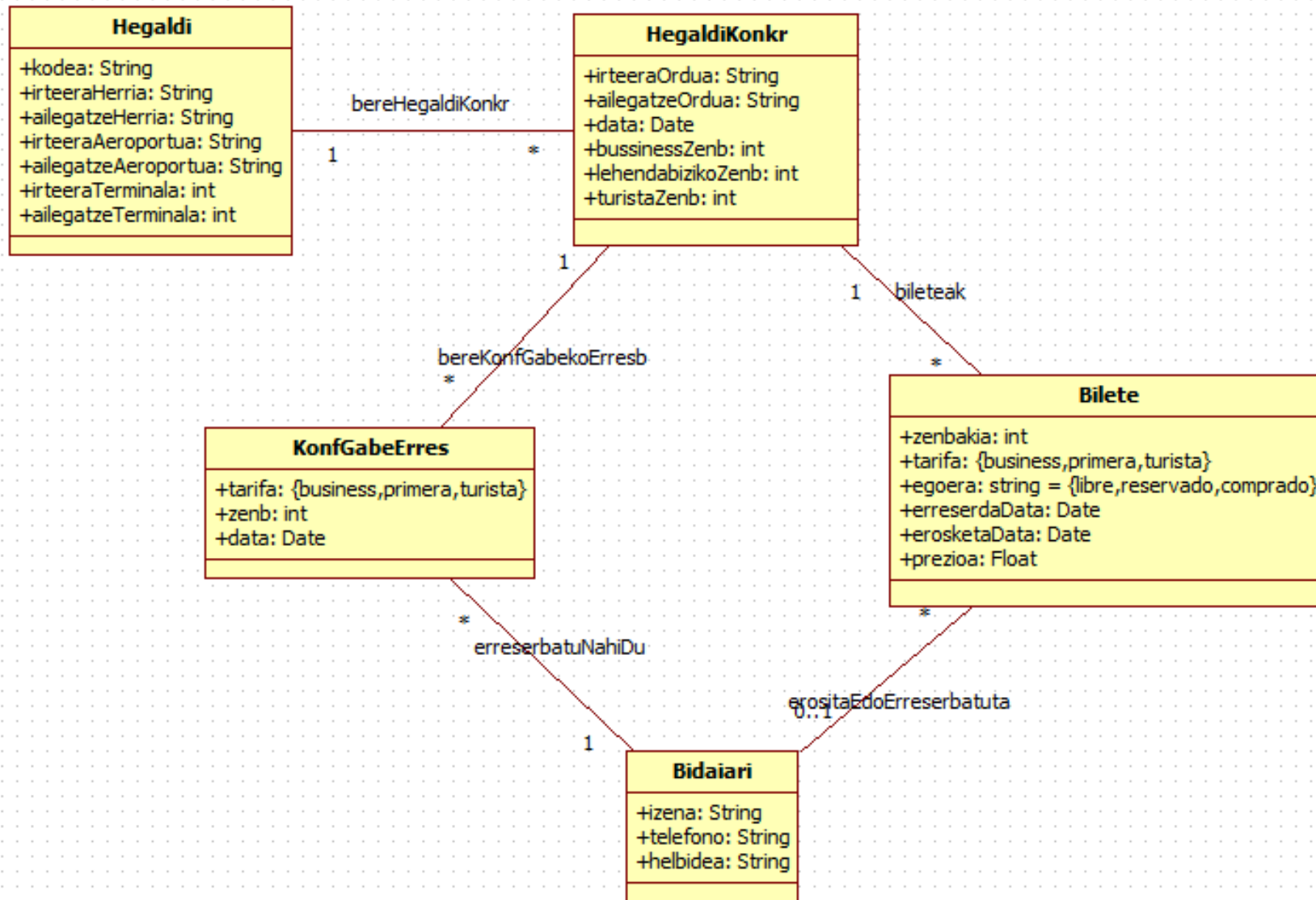
# Hegaldien Erreserben Kudeaketa

## ERABILPEN KASUEN EREDUA



# Hegaldien Erreserben Kudeaketa

## DOMEINUAREN EREDUA



Gertaeren Fluxua: ERRESERBA EGIN

\*\*\*\*\*

- Bezeroak irteera-hiria, helmuga-hiria, irteera-data eta tarifa emango ditu
- Sistemak erakutsiko ditu data horretan irteera hiritik helmuga hirirako hegaldien datuak (orduak, zenbakiak, aireportuak,...)
- Bezeroak hegaldia aukeratuko du
- Sistemak bilatuko du hegaldi horren eta tarifa horren txartela librerik dagoen
- Baldin badago, txartela erreserbatua bezala jarriko da, egungo erreserba datarekin eta txartelaren zenbakia itzuliko da
- Ez badago txartela librerik, bezeroa hegaldi horren zain zerrenda batean sartuko da (berak hala nahi badu).

Gertaeren Fluxu Alternatiboak

\*\*\*\*\*

- Hegaldi baten txartela librerik ez badago, bezeroak sistemak erakutsitako beste hegaldi bat aukeratu ahal izango du

Gertaeren Fluxua: ERRESERBA BERTAN BEHERA UTZI

\*\*\*\*\*

- Bezeroak erreserbatutako txartelaren zenbakia emango du
- Erreserbaren data kenduko da eta txartelaren egoera "libre" bezala jarriko da
- Sistemak bilatuko ditu erreserba horren hegaldi konkreturako konfirmatu gabeko erreserbarik dagoen eta horrela bada EXTENDS ZAIN ZERRENDAN DAUDENEI ESKEINI

Gertaeren Fluxu Alternatiboak

\*\*\*\*\*

- Txartelaren zenbakia ez bada erreserba batena, ezin izango da bertan behera utzi

Gertaeren Fluxua: TXARTELA EROSI

\*\*\*\*\*

- Bezeroak erreserbatutako txartelaren zenbakia emango du
- Bezeroak txartelaren salneurria ordaindu beharko du
- Egungo data ipiniko da eta txartelaren egoera "erosita"

Gertaeren Fluxu Alternatiboak

\*\*\*\*\*

- Txartelaren zenbakia erreserba batena ez bada, ezin izango da erosi

Gertaeren Fluxua: TXARTELA ITZULI

\*\*\*\*\*

- Bezeroak erreserbatutako txartelaren zenbakia emango du
- Bezeroari txartelaren salneurria itzuli beharko zaio
- Erreserba eta erositako datak kenduko dira, eta txartelaren egoera "libre"
- Sistemak bilatuko ditu txartel horren hegaldi konkreturako konfirmatu gabeko erreserbarik dagoen, eta horrela bada EXTENDS ZAIN ZERRENDAN DAUDENEI ESKEINI

Gertaeren Fluxu Alternatiboak

\*\*\*\*\*

- Txartelaren zenbakia ez bada erreserba batena, ezin izango da itzuli

Gertaeren Fluxua: ZAIN ZERRENDAN DAUDENEI ESKEINI

\*\*\*\*\*

- AURREBALDINTZA: Hegaldi konkretua ezaguna izango da

- Hegaldi konkretu horren lehenengo konfirmatu gabeko erreserba bilatuko da.
- Baten bat baldin badago EXTENDS ERRESERBA EGIN
- Erreserba horren bezeroaren posta elektronikoaren helbidea lortuko da, eta mezu bat bidaliko zaio bezeroari erreserba duela esanez

Gertaeren Fluxua: ESTATISTIKAK LORTU

\*\*\*\*\*

- Sistemak hegaldi konkretu guztiak bilatuko ditu
- Hegaldi konkretu bakoitzeko eta tarifa bakoitzeko erakutsiko ditu honako datuak: saldutako txartelen kopurua eta portzentaia, erreserben portzentaia eta zain-zerrendan daudenen kopurua.

Gertaeren Fluxua: ERRESERBA IRAUNGIK KENDU

\*\*\*\*\*

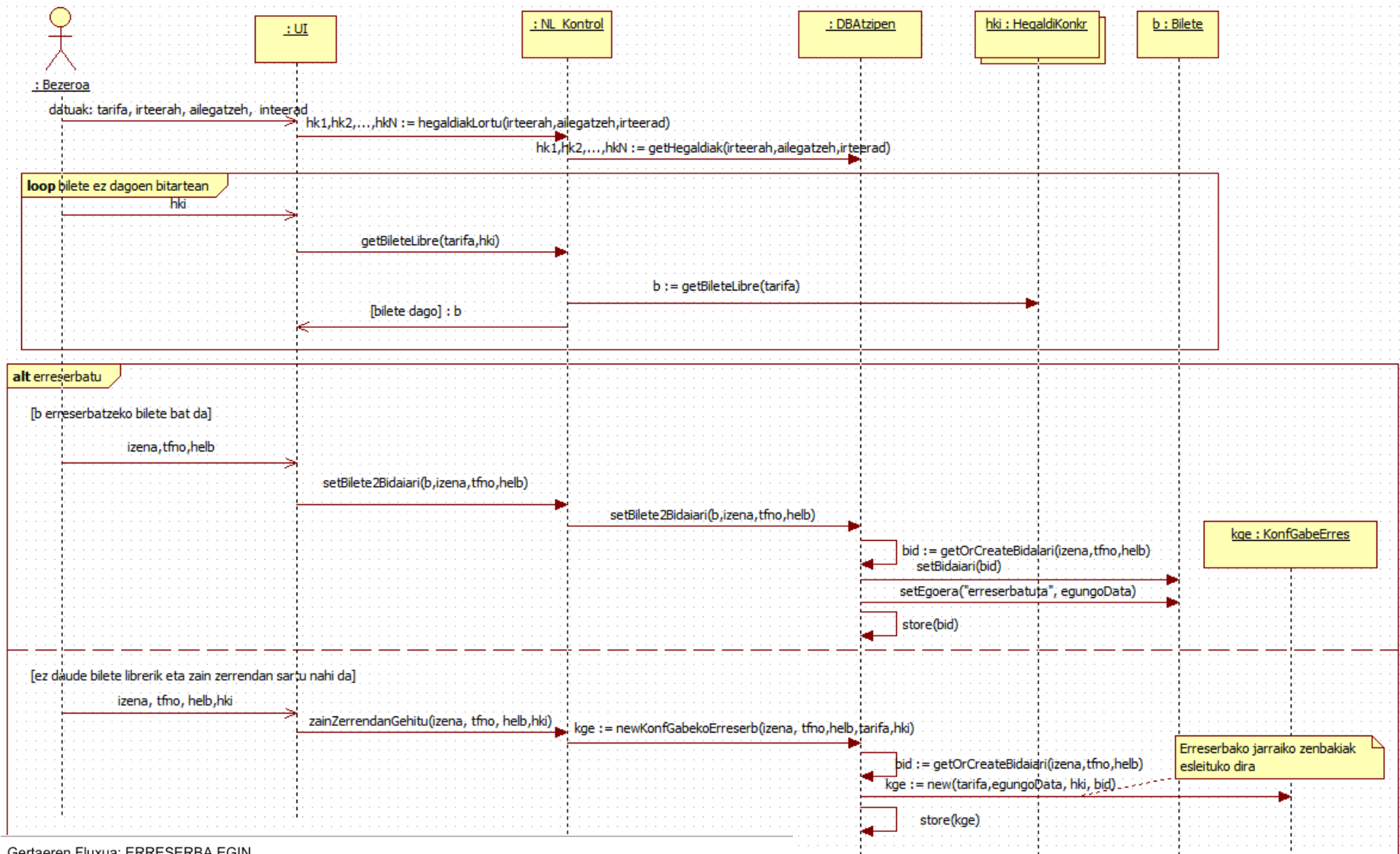
- Sistemak bilatuko ditu erreserbatuta egoeran dauden txartel guztiak.
- Horrelako txartel bakoitzeko, egiaztatuko du erreserbaren data eta hegaldiaren dataren artean 15 egun baino gehiago daudela.
- 15 egun baino egun gutxiago badira, EXTENDS ERRESERBA BERTAN BEHERA UTZI

Eskakizun ez funtzionalak

\*\*\*\*\*

"Aire konpainia" aktoreak konfiguratuko du EKa, sistemak aldizka exekutatzeko

# GERTAERA FLUXUAK



Gertaeren Fluxua: ERRESERBA EGIN

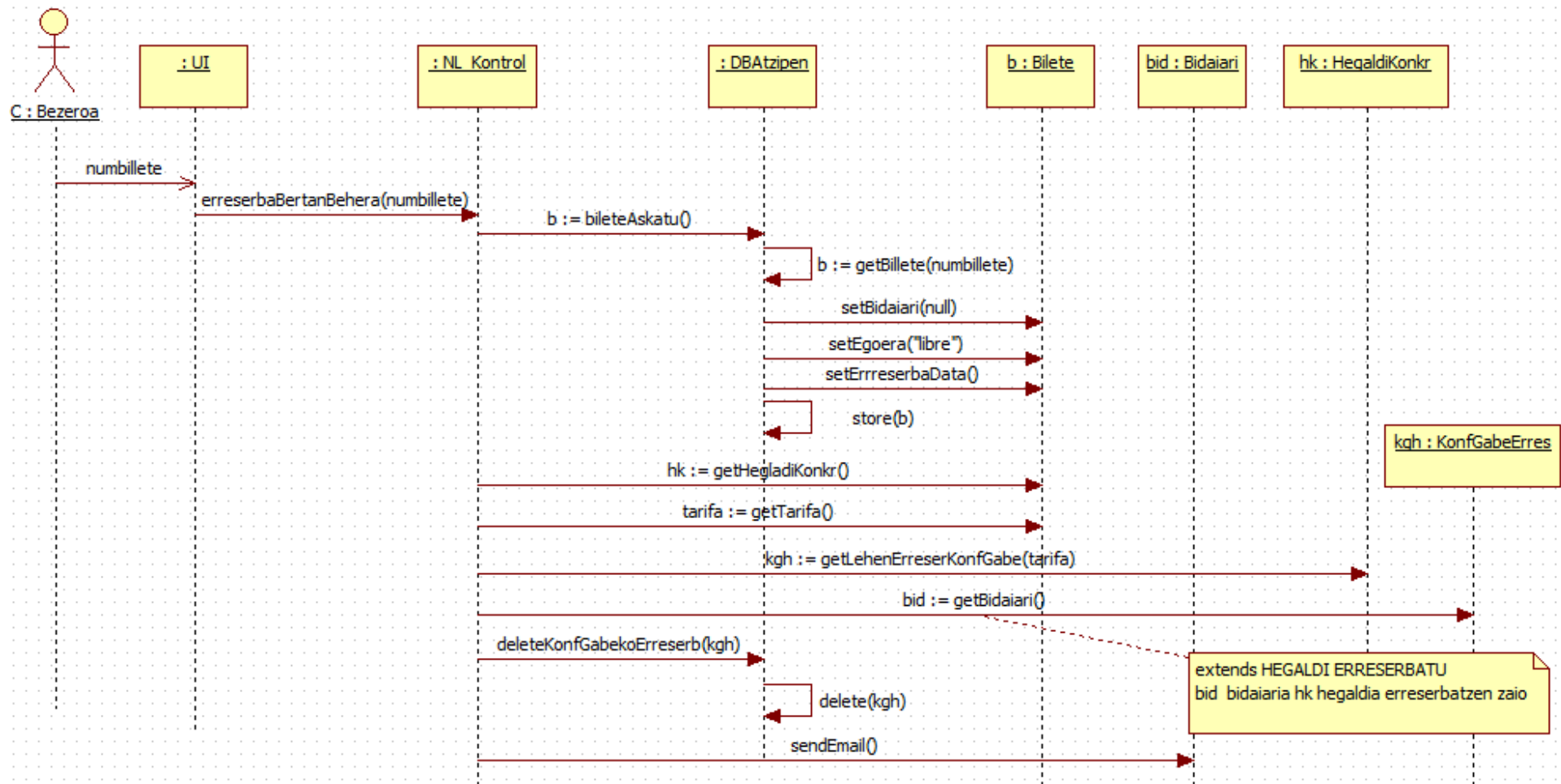
\*\*\*\*\*

- Bezeroak irteera-hiria, helmuga-hiria, irteera-data eta tarifa emango ditu
- Sistemak erakutsiko ditu data horretan irteera hiritik helmuga hirirako hegaldien datuak (orduak, zenbakiak, aireportuak,...)
- Bezeroak hegaldia aukeratu du
- Sistemak bilatuko du hegaldi horren eta tarifa horren txartela librerik dagoen
- Baldin badago, txartela erreserbatua bezala jarriko da, egungo erreserba datarekin eta txartelaren zenbakiak itzuliko da
- Ez badago txartela librerik, bezeroa hegaldi horren zain zerrenda batean sartuko da (berak hala nahi badu).

Gertaeren Fluxu Alternatiboak

\*\*\*\*\*

- Hegaldi baten txartela librerik ez badago, bezeroak sistemak erakutsitako beste hegaldi bat aukeratu ahal izango du



Gertaeren Fluxua: ERRESERBA BERTAN BEHERA UTZI

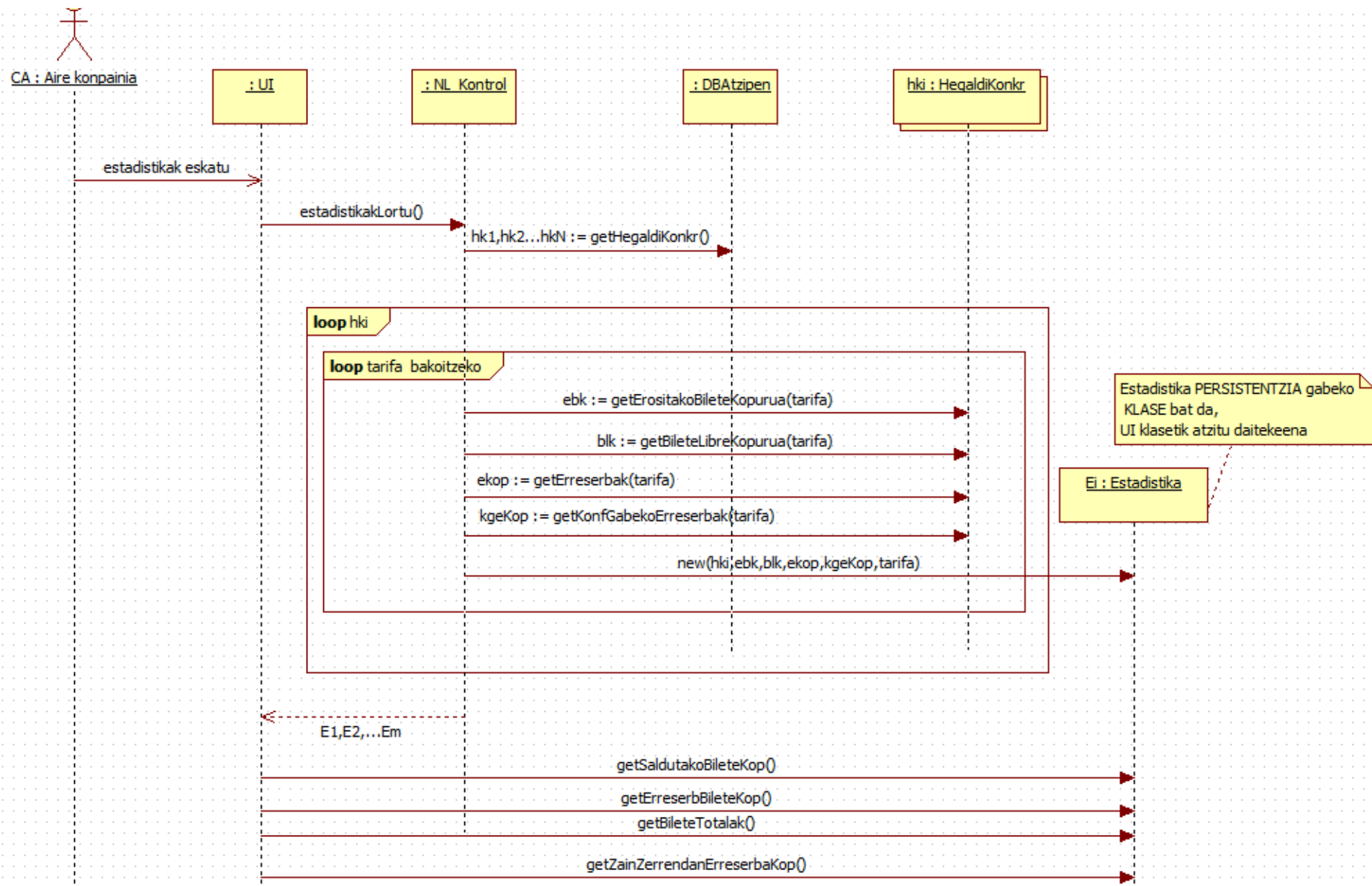
\*\*\*\*\*

- Bezeroak erreserbatutako txartelaren zenbakia emango du
- Erreserbaren data kenduko da eta txartelaren egoera "libre" bezala jarriko da
- Sistemak bilatuko ditu erreserba horren hegaldi konkraturako konfirmatu gabeko erreserbarik dagoen eta horrela bada EXTENDS ZAIN ZERRENDAN DAUDENEI ESKEINI

Gertaeren Fluxu Alternatiboak

\*\*\*\*\*

- Txartelaren zenbakia ez bada erreserba batena, ezin izango da bertan behera utzi

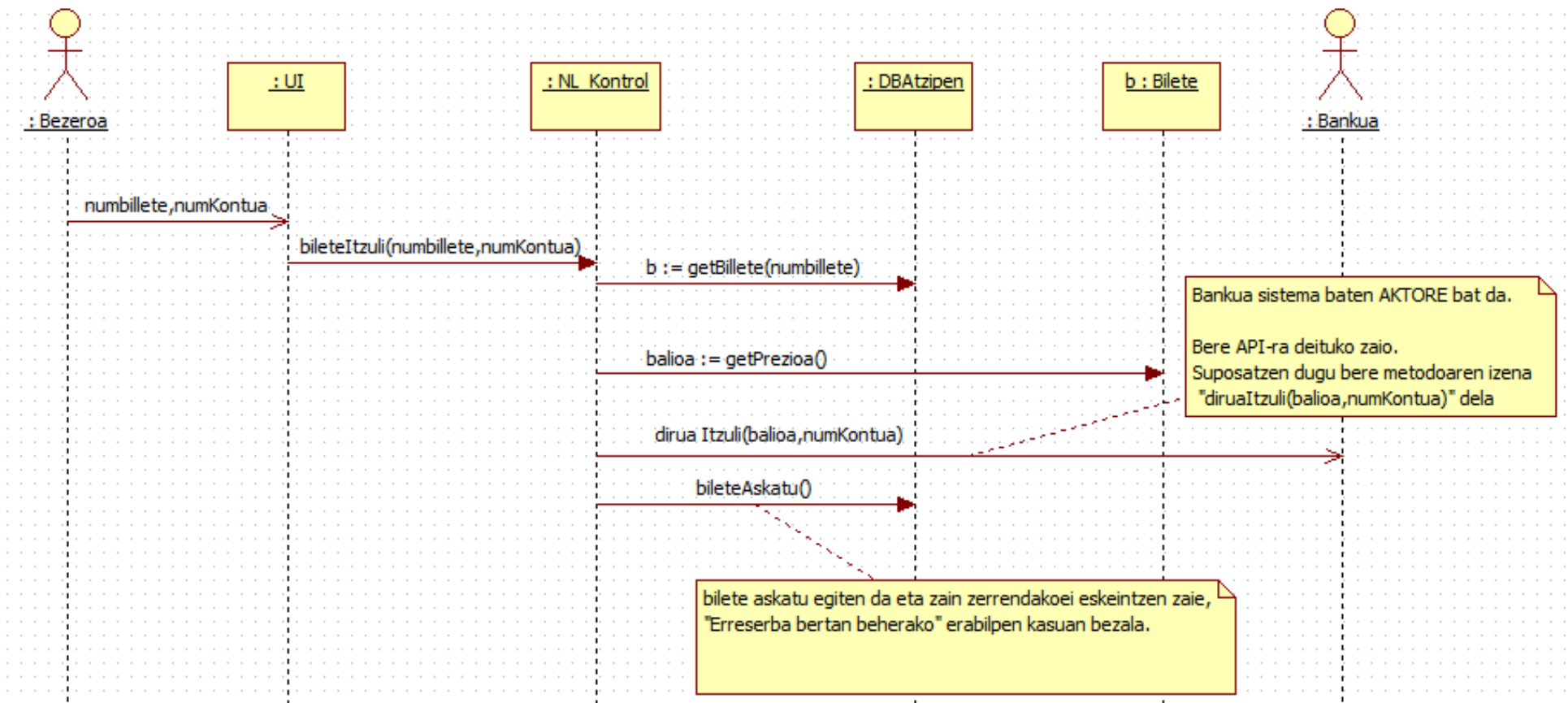


**Gertaeren Fluxua: ESTADISTIKAK LORTU**

\*\*\*\*\*

- Sistemak hegaldi konkretu guztiak bilatuko ditu
- Hegaldi konkretu bakoitzeko eta tarifa bakoitzeko erakutsiko ditu honako datuak: saldutako txartelen kopurua eta portzentaia, erreserben portzentaia eta zain-zerrendan daudenen kopurua.





### Gertaeren Fluxua: TXARTELA ITZULI

\*\*\*\*\*

- Bezeroak erreserbatutako txartelaren zenbakia emango du
- Bezeroari txartelaren salneurria itzuli beharko zaio
- Erreserba eta erositako datak kenduko dira, eta txartelaren egoera "libre"
- Sistemak bilatuko ditu txartel horren hegaldi konkreturako konfirmatu gabeko erreserbarik dagoen, eta horrela bada EXTENDS ZAIN ZERRENDAN DAUDENEI ESKEINI

### Gertaeren Fluxu Alternatiboak

\*\*\*\*\*

- Txartelaren zenbakia ez bada erreserba batena, ezin izango da itzuli

# Hegaldien Erreserben Kudeaketa

## DISEINUAREN EREDUA

