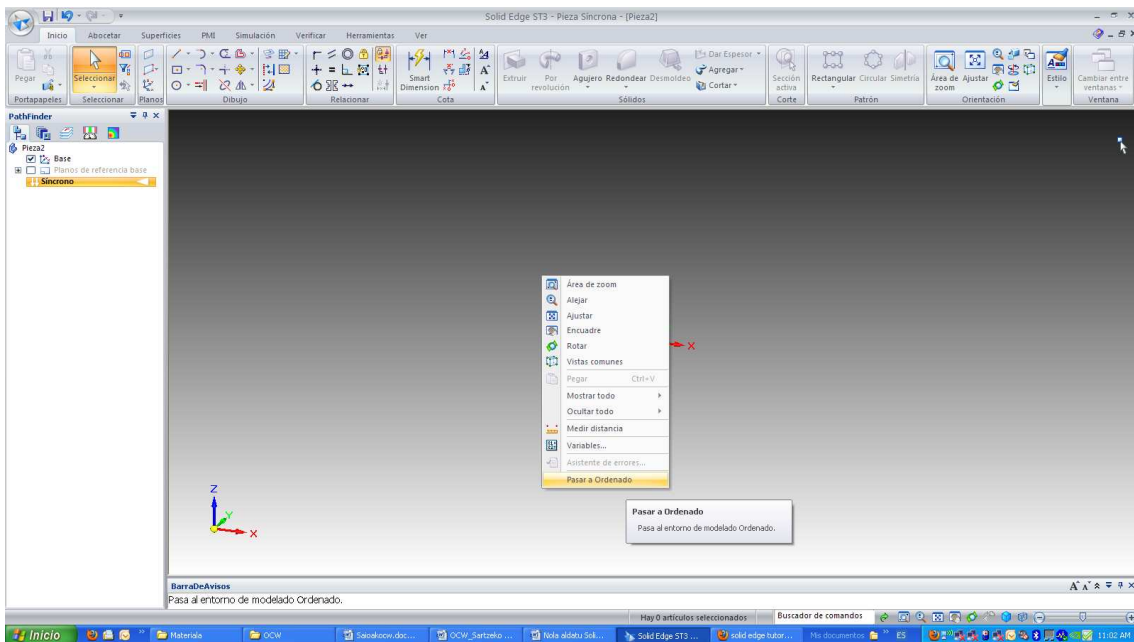


## Nola aldatu Solid Edge ST-ko ingurua (Sinkrono→Ordenatua)?

### a) Pieza diseinatzen ari garela:

1. Saguaren eskuineko botoia sakatu eta Ordenatura pasatzeko aukera aukeratu.

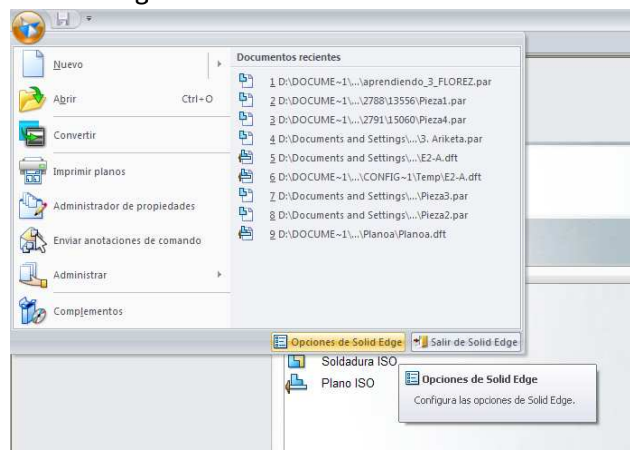


### b) Aurretik inguru Ordenatuan irekitzeko:

1. Aplikazioaren botoia sakatu



2. Solid Edgeko aukeretan sakatu



### 3. Laguntza barruan, Ordenatua

