

Propuestas metodológicas de intervención con personas en situación de exclusión social y basadas en la inclusión

- 1.- ¿Qué características sociales, comunitarias y personales tienen las personas en situación de exclusión? ¿Cuál es la relación entre el exclusión social con otros conceptos como pobreza, marginación o inadaptación?
- 2.- Claves para la intervención con personas en situación de exclusión
- 3.- Inclusión social e itinerarios de inclusión
- 4.-Propuestas metodológicas basadas en la inclusión social
- 5.- El acompañamiento como estrategia socioeducativa.



Propuestas metodológicas de intervención con personas en situación de exclusión social y basadas en la inclusión

- 1.- ¿Qué características sociales, comunitarias y personales tienen las personas en situación de exclusión? ¿Cuál es la relación entre el exclusión social con otros conceptos como pobreza, marginación o inadaptación?
- 2.- Claves para la intervención con personas en situación de exclusión
- 3.- Inclusión social e itinerarios de inclusión
- 4.- Propuestas metodológicas basadas en la inclusión social
- 5.- El acompañamiento como estrategia socioeducativa.

Exclusión social:

Grupo de personas que se sitúan fuera de la sociedad, no pudiendo disfrutar de los derechos que tienen ni participar activamente como ciudadanos

Esta situación provoca sufrimiento, falta de oportunidades y situaciones de marginación.



Propuestas metodológicas de intervención con personas en situación de exclusión social y basadas en la inclusión

- 1.- ¿Qué características sociales, comunitarias y personales tienen las personas en situación de exclusión? ¿Cuál es la relación entre el exclusión social con otros conceptos como pobreza, marginación o inadaptación?
- 2.- Claves para la intervención con personas en situación de exclusión
- 3.- Inclusión social e itinerarios de inclusión
- 4.-Propuestas metodológicas basadas en la inclusión social
- 5.- El acompañamiento como estrategia socioeducativa.

¿Quiénes son?

¿ Por qué están en esta situación?



Propuestas metodológicas de intervención con personas en situación de exclusión social y basadas en la inclusión

- 1.- ¿Qué características sociales, comunitarias y personales tienen las personas en situación de exclusión? ¿Cuál es la relación entre el exclusión social con otros conceptos como pobreza, marginación o inadaptación?
- 2.- Claves para la intervención con personas en situación de exclusión
- 3.- Inclusión social e itinerarios de inclusión
- 4.- Propuestas metodológicas basadas en la inclusión social
- 5.- El acompañamiento como estrategia socioeducativa.

Exclusión social es un concepto sociológico para entender y describir la sociedad en que vivimos.



A lo largo de la historia, y todavía hoy en día se han utilizado otros conceptos y maneras de “ver” la realidad.

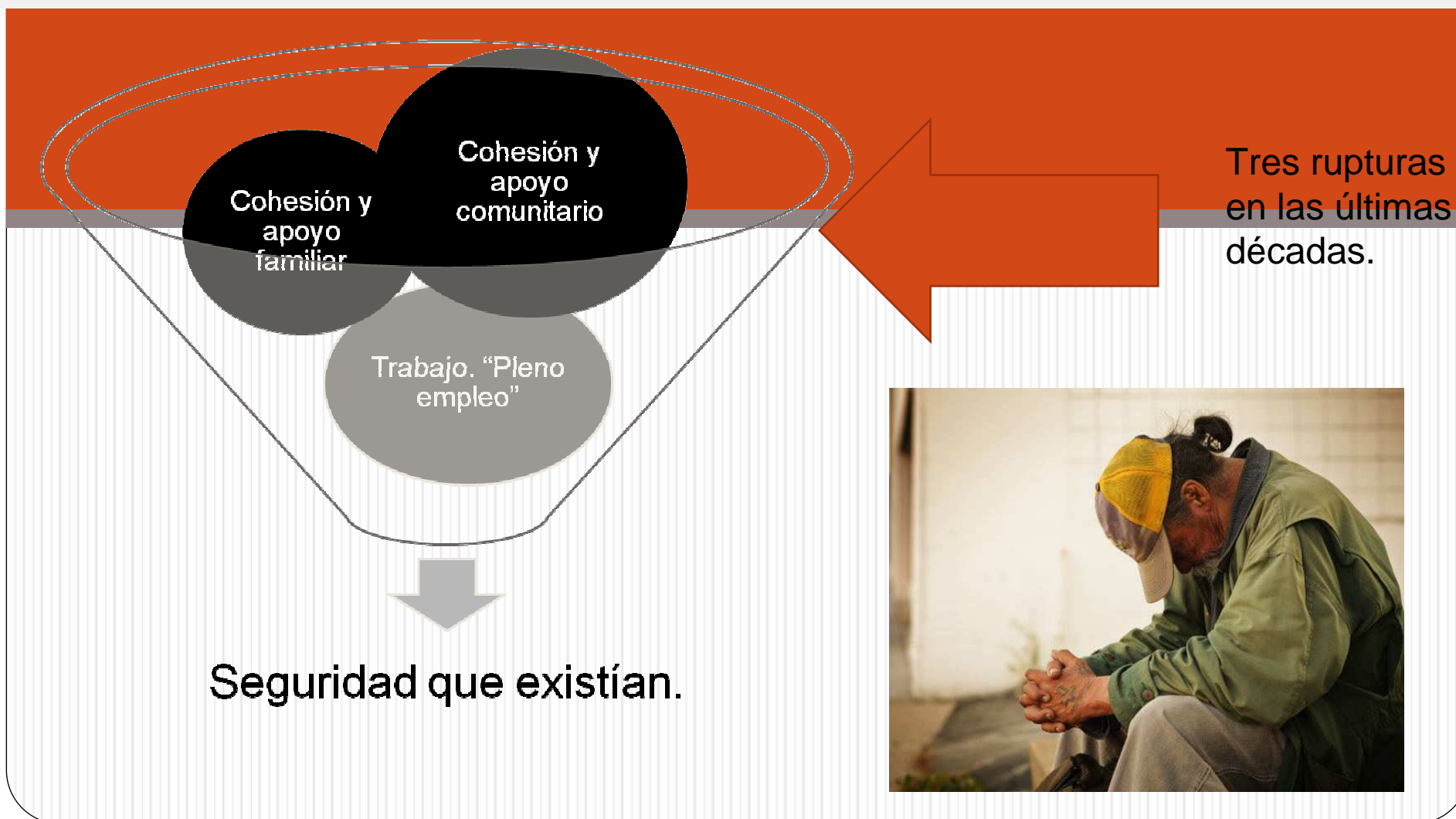
Propuestas metodológicas de intervención con personas en situación de exclusión social y basadas en la inclusión

- 1.- ¿Qué características sociales, comunitarias y personales tienen las personas en situación de exclusión? ¿Cuál es la relación entre el exclusión social con otros conceptos como pobreza, marginación o inadaptación?
- 2.- Claves para la intervención con personas en situación de exclusión
- 3.- Inclusión social e itinerarios de inclusión
- 4.- Propuestas metodológicas basadas en la inclusión social
- 5.- El acompañamiento como estrategia socioeducativa.



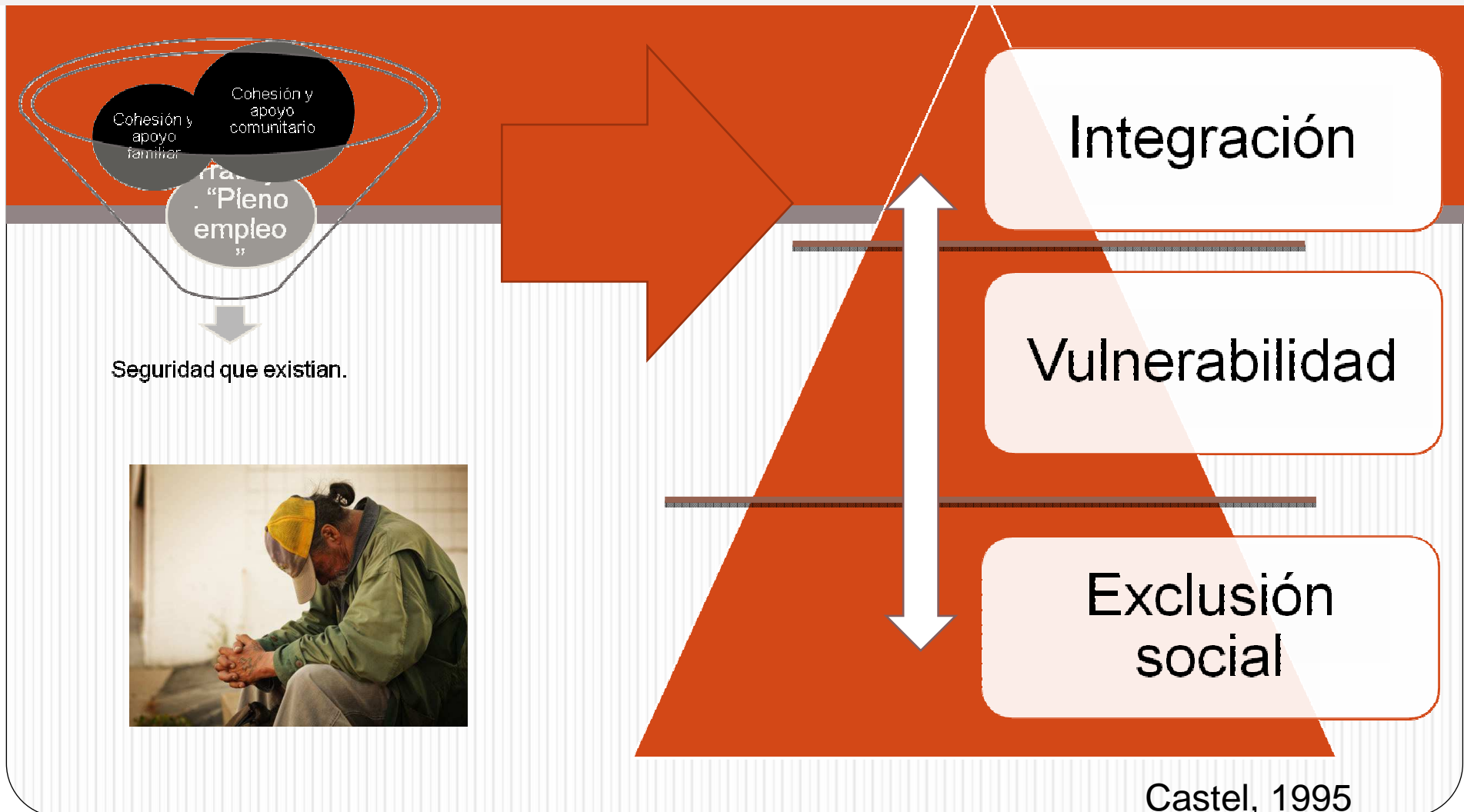
Propuestas metodológicas de intervención con personas en situación de exclusión social y basadas en la inclusión

- 1.- ¿Qué características sociales, comunitarias y personales tienen las personas en situación de exclusión? ¿Cuál es la relación entre el exclusión social con otros conceptos como pobreza, marginación o inadaptación?
- 2.- Claves para la intervención con personas en situación de exclusión
- 3.- Inclusión social e itinerarios de inclusión
- 4.- Propuestas metodológicas basadas en la inclusión social
- 5.- El acompañamiento como estrategia socioeducativa.

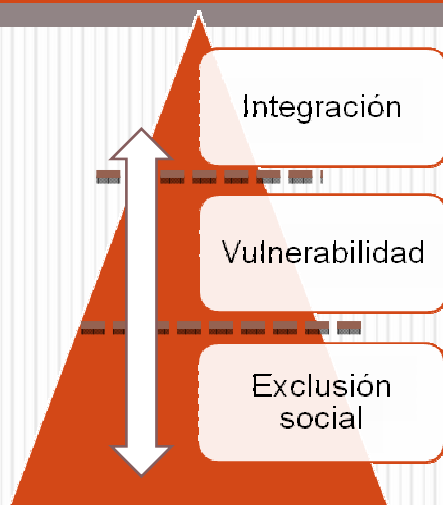


Propuestas metodológicas de intervención con personas en situación de exclusión social y basadas en la inclusión

- 1.- ¿Qué características sociales, comunitarias y personales tienen las personas en situación de exclusión? ¿Cuál es la relación entre el exclusión social con otros conceptos como pobreza, marginación o inadaptación?
- 2.- Claves para la intervención con personas en situación de exclusión
- 3.- Inclusión social e itinerarios de inclusión
- 4.- Propuestas metodológicas basadas en la inclusión social
- 5.- El acompañamiento como estrategia socioeducativa.



Topografía de la exclusión e integración social. García Serrano (1996)



Integración

- Integración total. Trabajo y redes sociales.
- Buen trabajo y seguro, pero redes sociales y familiares erosionadas.
- Pobreza integrada. Escasas fuentes de dinero pero redes sociales fuertes



Vulnerabilidad y riesgo de exclusión. Trabajo precario y redes sociales y familiares débiles

- Pobreza económica, problemas de vivienda y redes sociales no muy fuertes
- Exclusión social. Trabajo precario o economía



Exclusión y marginación. Falta de trabajo y fuentes económicas y aislamiento social

- Sin hogar, problemas de toxicomanías, relaciones laborales y sociales rotas.
- Marginación y muerte social.

La exclusión siempre es un proceso complejo y
Con diferentes factores....



1. Personal:

Baja
cualificación
Fracaso escolar
Adicciones
Prisión
Enfermedades

2. Familiar- relacional:

Violencia
Abusos
Desarraigo

3. Socio- económico:

Sin recursos
Situación laboral
precaria
Prostitución
Racismo
Entorno
desfavorable
Ausencia de redes

4. Político- administrativo y de protección social:

Problemas
derivados de
la situación de
extranjería
Sin vivienda /
vivienda
precaria
Rentas mínimas

Propuestas metodológicas de intervención con personas en situación de exclusión social y basadas en la inclusión

1.- ¿Qué características sociales, comunitarias y personales tienen las personas en situación de exclusión? ¿Cuál es la relación entre el exclusión social con otros conceptos como pobreza, marginación o inadaptación?

2.- Claves para la intervención con personas en situación de exclusión

3.- Inclusión social e itinerarios de inclusión

4.-Propuestas metodológicas basadas en la inclusión social

5.- El acompañamiento como estrategia socioeducativa.

Sociedad que excluye

- Intervención con las administraciones y la sociedad-
- Persona no es la causante

Tener e cuenta las diferentes “rupturas” y dimensiones

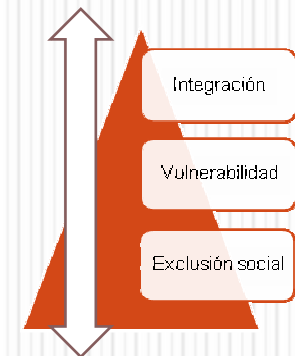
- Trabajo y fuentes de ingresos
- Redes sociales y familiares
- Comunidad.
- Sistema administrativo

Los que están en exclusión y en “riesgo”.

- Intervenir no solamente con los que están en exclusión sino también con los que están en riesgo.

Importancia del proceso y del acompañamiento.

- Atención integral.
- Apoyo personal.



de exclusión social y basadas en la inclusión

1.- ¿Qué características sociales, comunitarias y personales tienen las personas en situación de exclusión? ¿Cuál es la relación entre el exclusión social con otros conceptos como pobreza, marginación o inadaptación?

2.- Claves para la intervención con personas en situación de exclusión

3.- Inclusión social e itinerarios de inclusión

4.- Propuestas metodológicas basadas en la inclusión social

5.- El acompañamiento como estrategia socioeducativa.

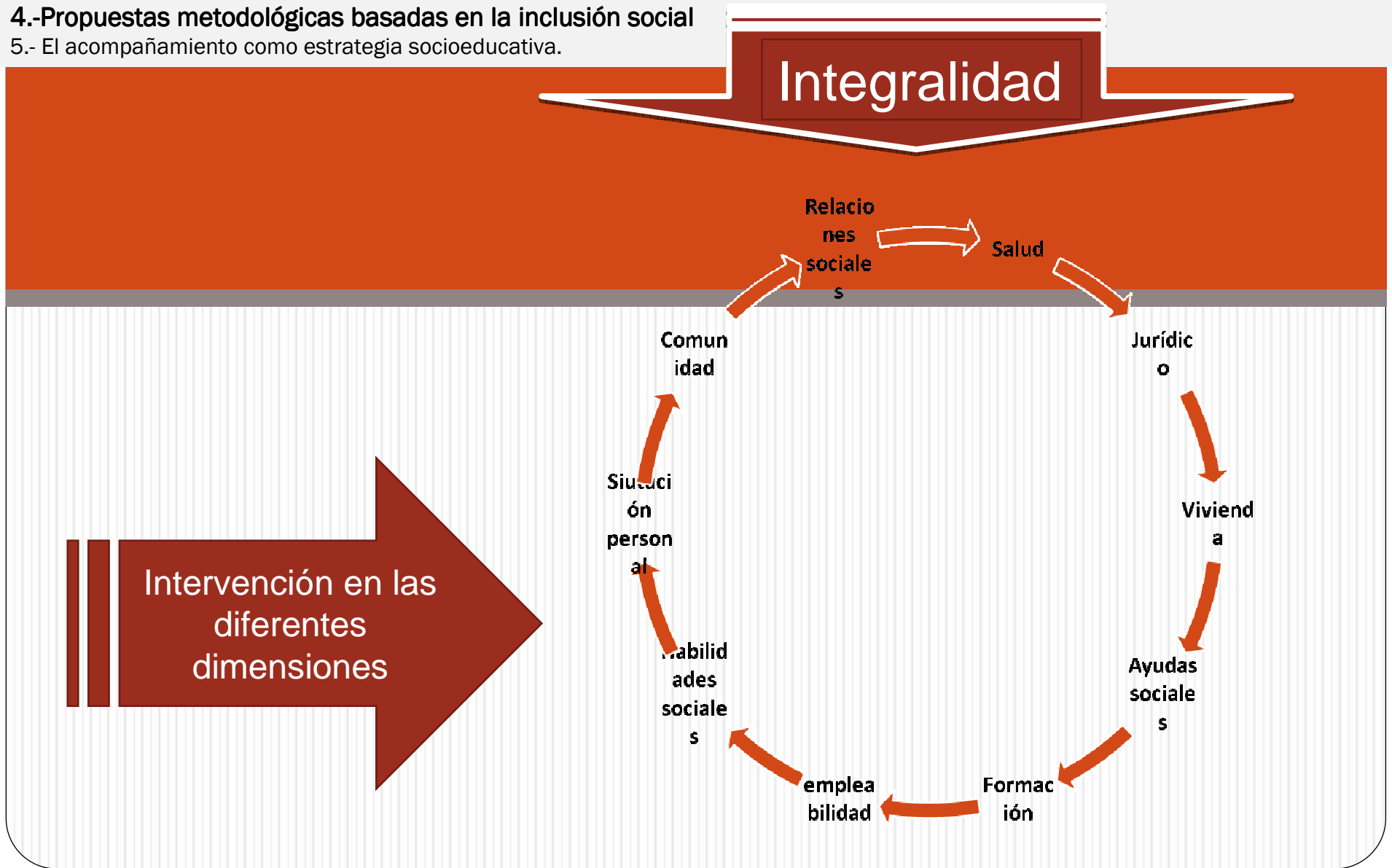


Cualquier proceso de inclusión social es una ACCIÓN MEDIADORA entre la personas en situación de exclusión y la sociedad exclusora



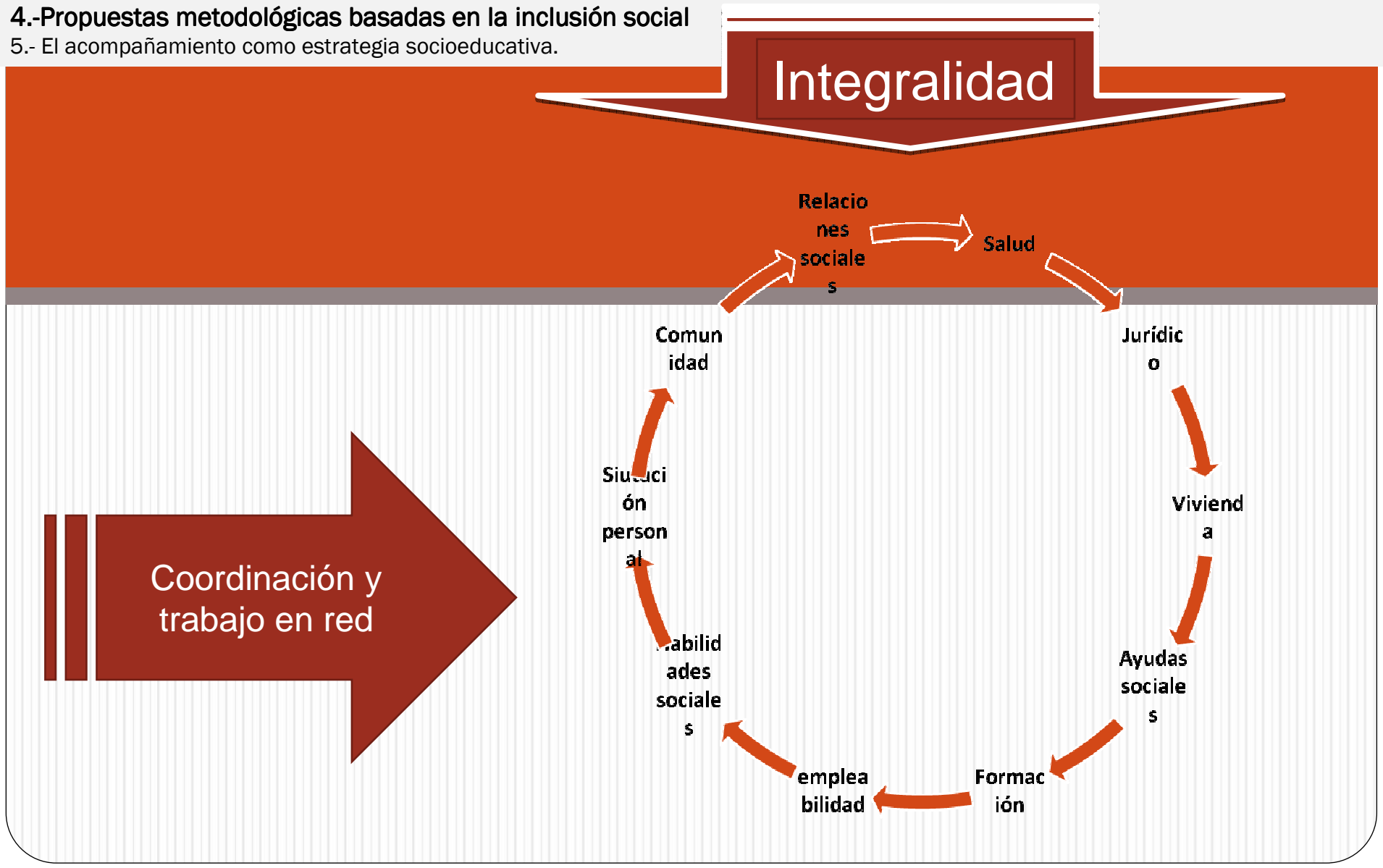
de exclusión social y basadas en la inclusión

- 2.- Claves para la intervención con personas en situación de exclusión
- 3.- Inclusión social e itinerarios de inclusión
- 4.-Propuestas metodológicas basadas en la inclusión social**
- 5.- El acompañamiento como estrategia socioeducativa.



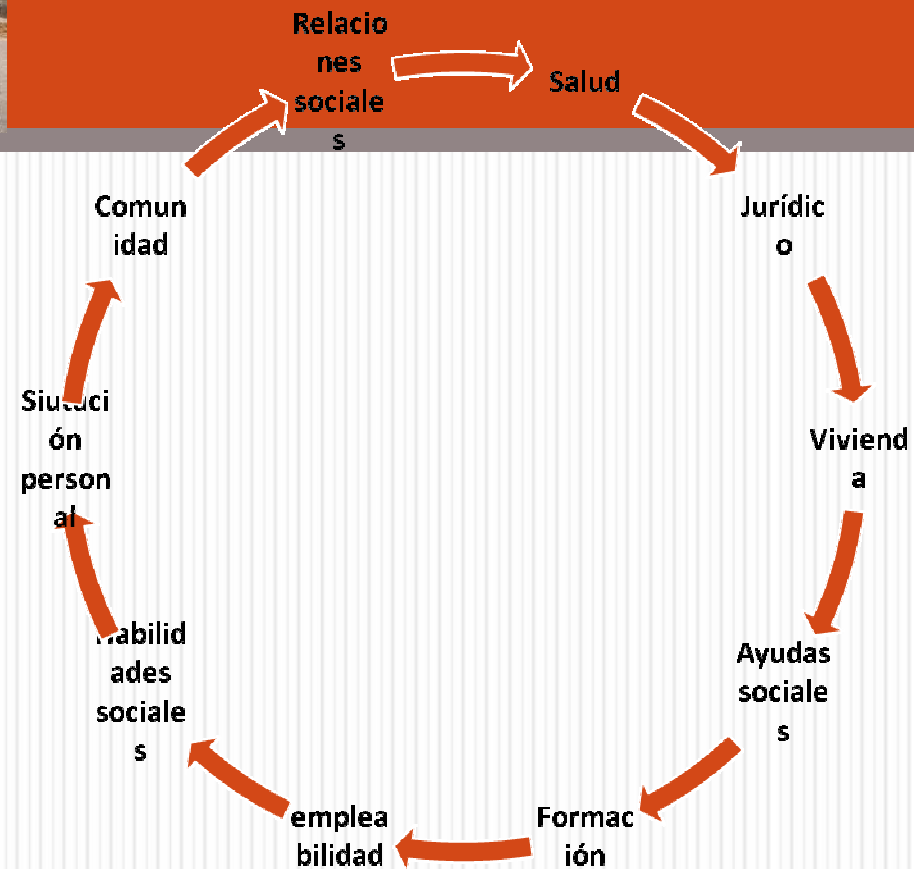
de exclusión social y basadas en la inclusión

- 2.- Claves para la intervención con personas en situación de exclusión
- 3.- Inclusión social e itinerarios de inclusión
- 4.-Propuestas metodológicas basadas en la inclusión social**
- 5.- El acompañamiento como estrategia socioeducativa.





Integralidad



Partiendo no solo de las necesidades sino también de las capacidades, deseos de la persona(s)

de exclusión social y basadas en la inclusión

- 1.- ¿Qué características sociales, comunitarias y personales tienen las personas en situación de exclusión? ¿Cuál es la relación entre el exclusión social con otros conceptos como pobreza, marginación o inadaptación?
- 2.- Claves para la intervención con personas en situación de exclusión
- 3.- Inclusión social e itinerarios de inclusión
- 4.-Propuestas metodológicas basadas en la inclusión social**
- 5.- El acompañamiento como estrategia socioeducativa.



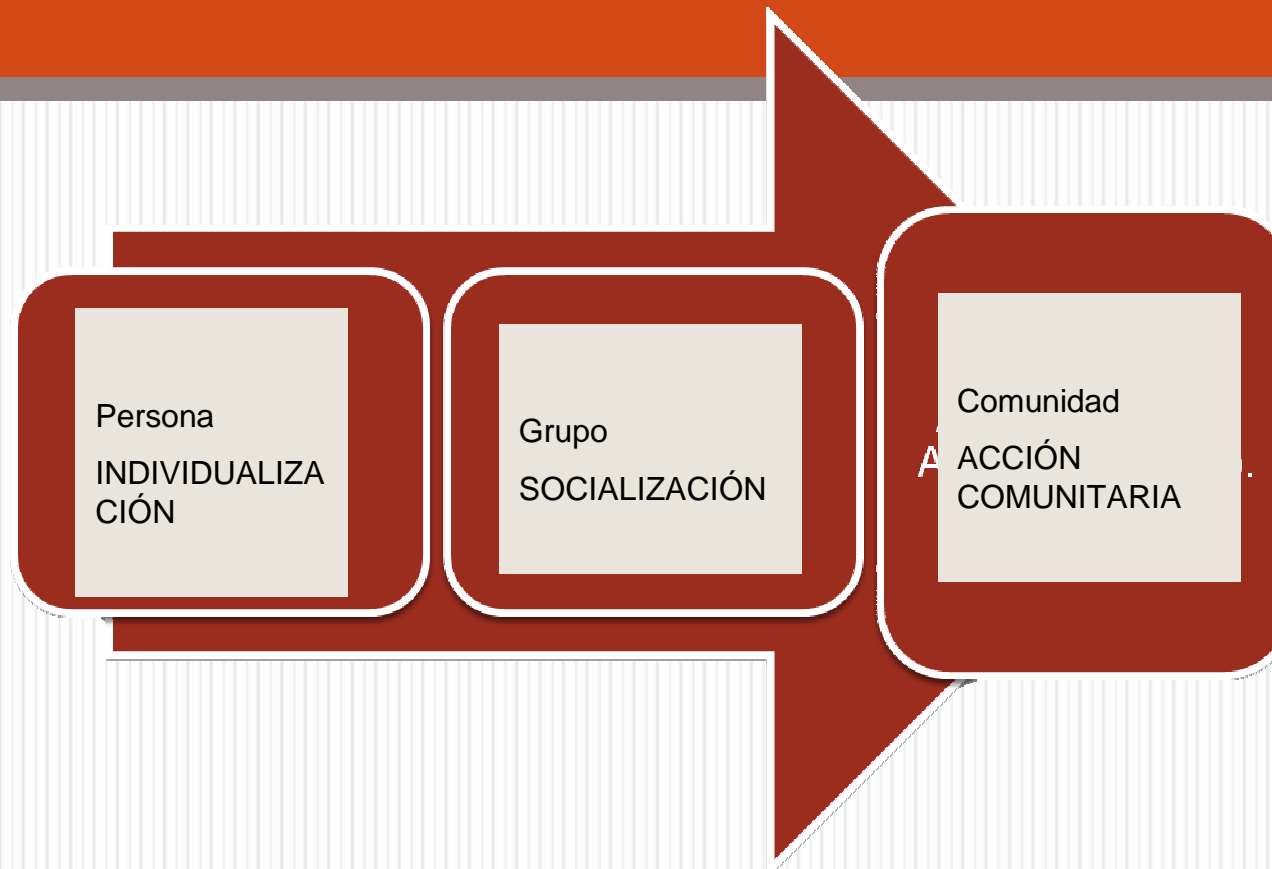
Necesidades
básicas

Formación,
actividades y
capacitación

Apoyo personal.
Acompañamiento.

Propuestas metodológicas de intervención con personas en situación de exclusión social y basadas en la inclusión

- 1.- ¿Qué características sociales, comunitarias y personales tienen las personas en situación de exclusión? ¿Cuál es la relación entre el exclusión social con otros conceptos como pobreza, marginación o inadaptación?
- 2.- Claves para la intervención con personas en situación de exclusión
- 3.- Inclusión social e itinerarios de inclusión
- 4.-Propuestas metodológicas basadas en la inclusión social**
- 5.- El acompañamiento como estrategia socioeducativa.

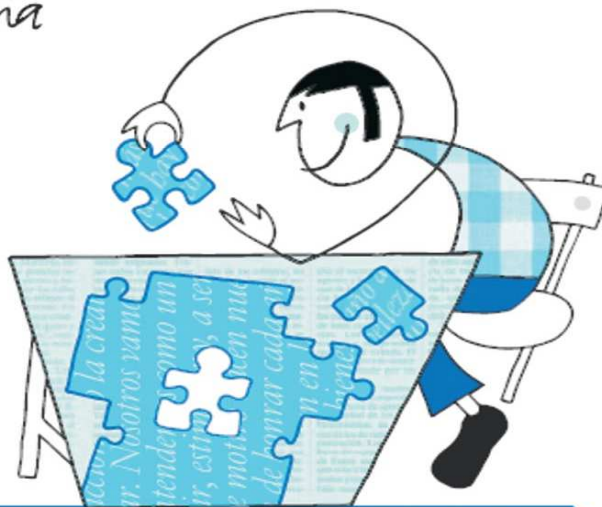


4.- Elementos de un itinerario de inclusión social



Claves
sobre | la pobreza
y la exclusión social
en España


Fundación Luis Vives



Aclarando conceptos

¿Por qué se cae en la pobreza?

¿Cuáles son sus consecuencias?

¿Qué se puede hacer?

- http://www.fundacionluisvives.org/upload/33/32/guia_pobreza_exclusion_castellano.pdf

<http://www.esplai.org/arxius/PDFs/Publicacions/LibroCiudadaniaInclusionSocial.pdf>

Las esferas de la inclusión social



Inclusión Social:

Es un proceso que asegura que todas las **personas tienen las**

oportunidades y los recursos necesarios

para participar plenamente en la vida económica, social y política y para disfrutar de unas condiciones de vida normales. La inclusión está

relacionada con la integración, la cohesión, la justicia social. Es la posibilidad de participación igualitaria de todos sus miembros en todas las dimensiones sociales (económica, legal, política, cultural, etc.).

Una **sociedad inclusiva**, por tanto, dispondrá y habilitará mecanismos para asegurar la garantía de los Derechos Humanos, la dignidad y la ciudadanía activa de todas las personas que la componen.

Documentos para el debate

Ciudadanía e Inclusión Social

El Tercer Sector y las políticas públicas de acción social

Equipo de investigación:
Institut de Govern i Polítiques Públiques
Universitat Autònoma de Barcelona

Fundación
Esplai

<http://www.fundacionesplai.org/ciudadaniaeinclusion/social/videos/default.asp?paso=videos>

de exclusión social y basadas en la inclusión

- 1.- ¿Qué características sociales, comunitarias y personales tienen las personas en situación de exclusión? ¿Cuál es la relación entre el exclusión social con otros conceptos como pobreza, marginación o inadaptación?
- 2.- Claves para la intervención con personas en situación de exclusión
- 3.- Inclusión social e itinerarios de inclusión
- 4.-Propuestas metodológicas basadas en la inclusión social**
- 5.- El acompañamiento como estrategia socioeducativa.



Porque los problemas y necesidades son graves



**INNOVACIÓN
Y
CREATIVIDAD**

Porque los recursos son escasos



Porqué los problemas cambian

de exclusión social y basadas en la inclusión

- 1.- ¿Qué características sociales, comunitarias y personales tienen las personas en situación de exclusión? ¿Cuál es la relación entre el exclusión social con otros conceptos como pobreza, marginación o inadaptación?
- 2.- Claves para la intervención con personas en situación de exclusión
- 3.- Inclusión social e itinerarios de inclusión
- 4.-Propuestas metodológicas basadas en la inclusión social**
- 5.- El acompañamiento como estrategia socioeducativa.

¿Y en la práctica, cómo se hace?

Cinco experiencias de inclusión social. (Video)

<http://www.fundacionesplai.org/ciudadaniaeinclusion-social/videos/default.asp?paso=videos>