

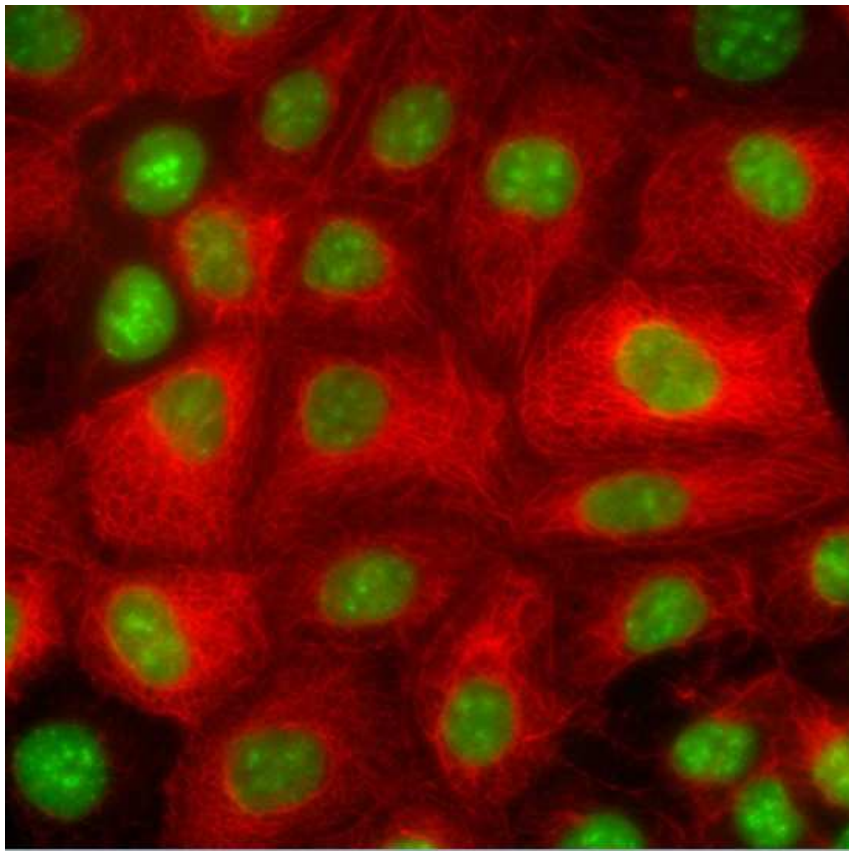


- ✓ Ondoko argazkietan bi zitoeskeletoaren bi piru mota ikusten dira: tarteko piruak (A) eta mikrotubuluak (B). Aztertu arretaz irudiak eta saiatu deskribatzen haien arteko desberdintasunak.
- ✓ Adierazi ere zein den erabilitako mikroskopia mota. (**MO**: Mikroskopia optikoa; **FLUO**: Fluoreszentziako mikroskopia; **TEM**: Transmisiozko mikroskopia elektronikoa, **SEM**: Ekorketazko mikroskopia elektronikoa)

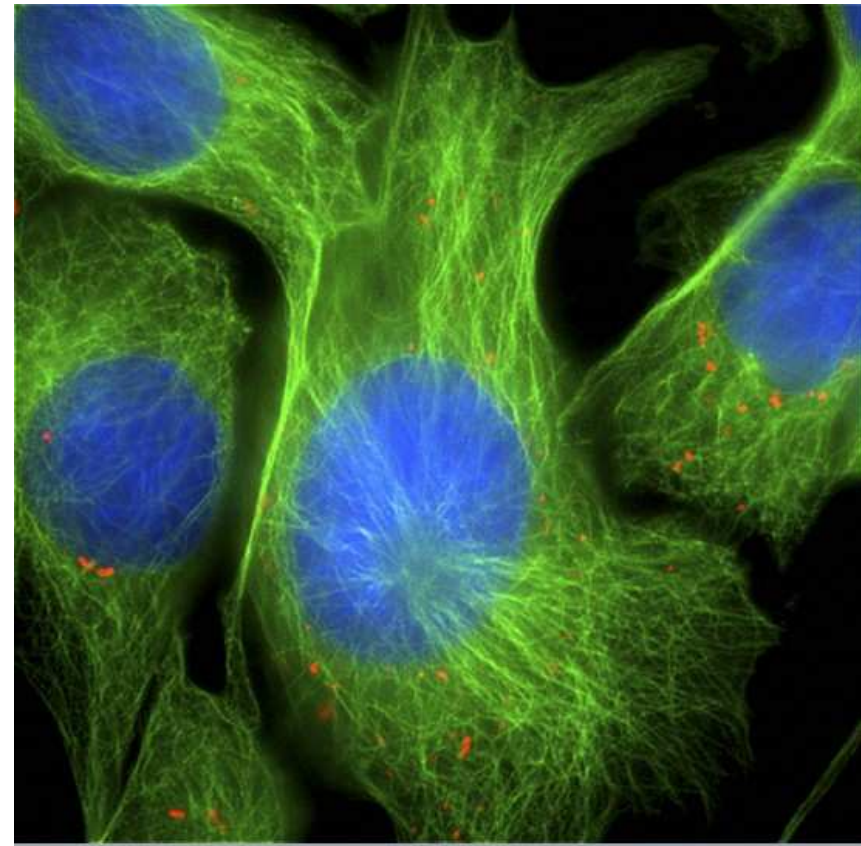
Mikroskopia

A

B



Wellcome Images



Wellcome Images

A) © Kate Storey/Wellcome Images. Creative Commons by-nc-nd 2.0 UK

B) © MCR NIMR/Wellcome Images. Creative Commons by-nc-nd 2.0 UK

