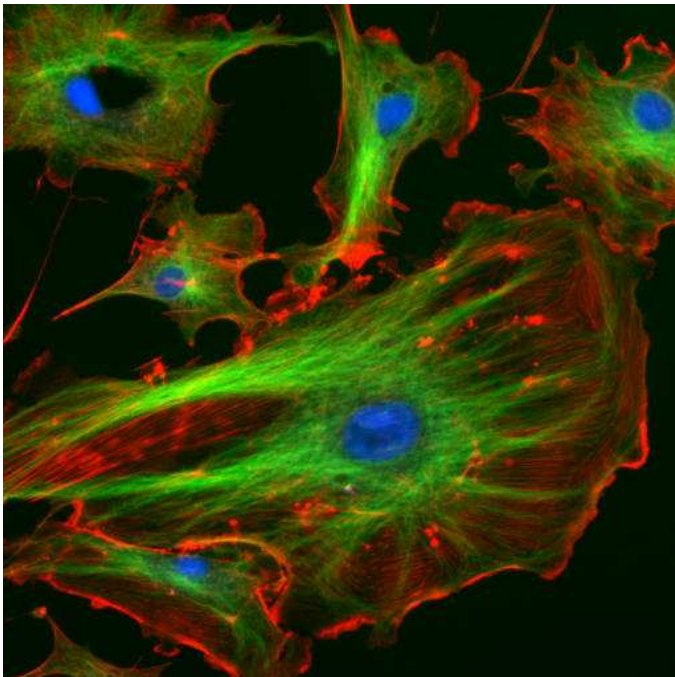




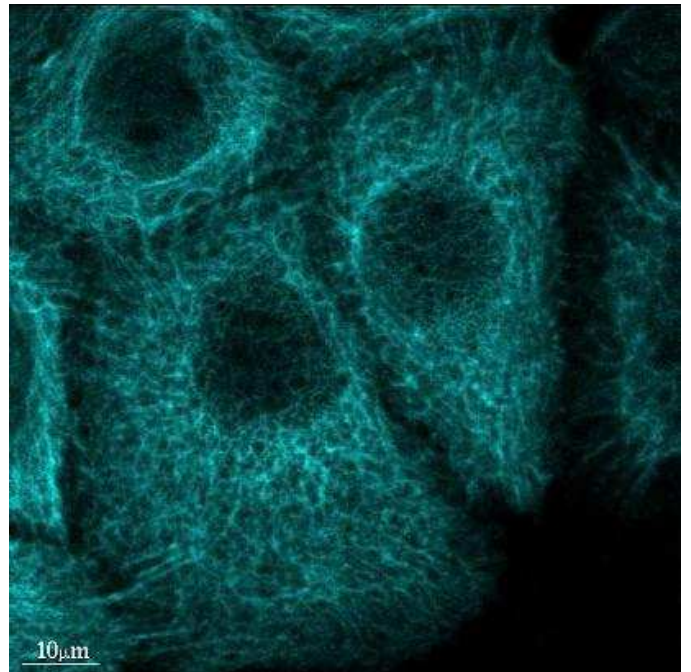
✓ Identifika ezazu argazki bakoitzean ikusten den egitura/prozesu nagusia. Adierazi ere erabilitako mikroskopia mota. (MO: Mikroskopia optikoa; FLUO: Fluoreszentziako mikroskopia; TEM: Transmisiozko mikroskopia elektronikoa, SEM: Ekorketazko mikroskopia elektronikoa)

**Mikroskopia**

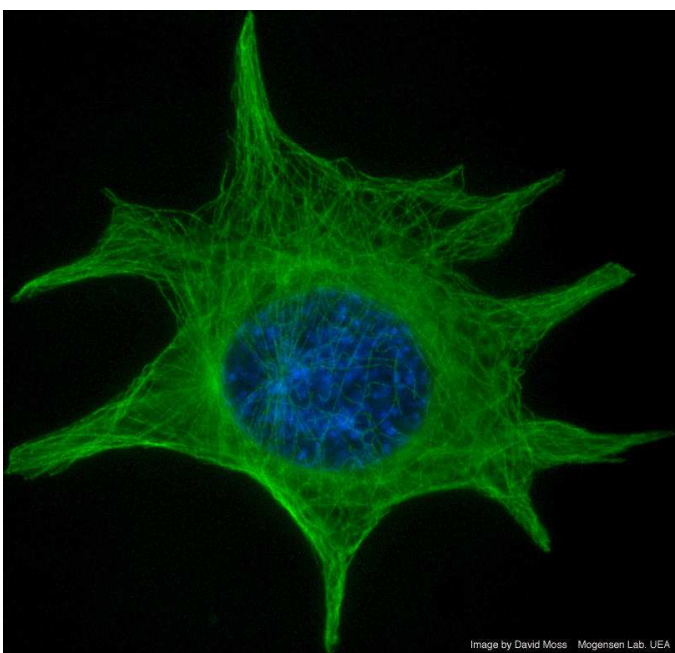
▪ Mikrotubuluak		A	B	C	D
▪ Mikrotubuluak eta aktinazko zitoeskeletoa		A	B	C	D
▪ Estres zuntzak		A	B	C	D
▪ Tarteko piruak		A	B	C	D



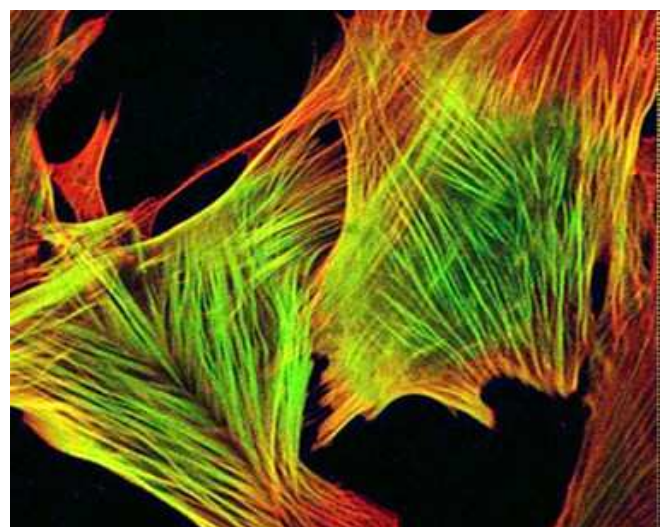
A) Wikimedia Commons



B) Wikimedia Commons



C) David Moss © Henry Wellcome Laboratory for Cell Imaging, University of East Anglia image courtesy Centre for Bioscience, the Higher Education Academy, ImageBank



D) Wikimedia Commons