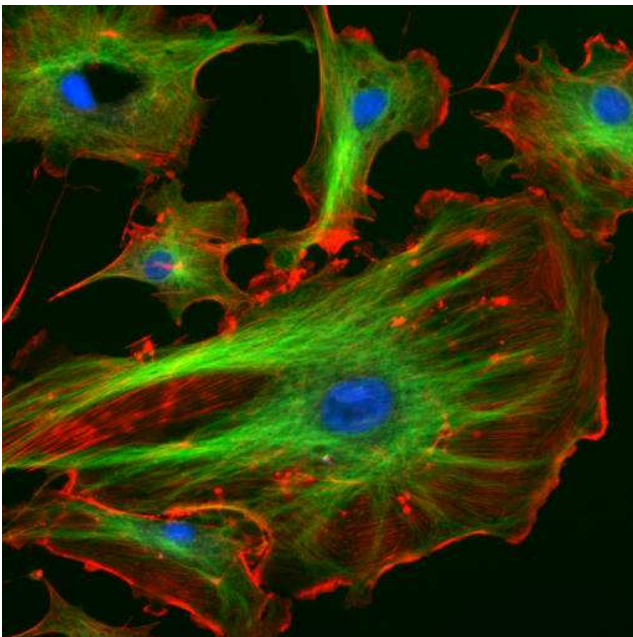




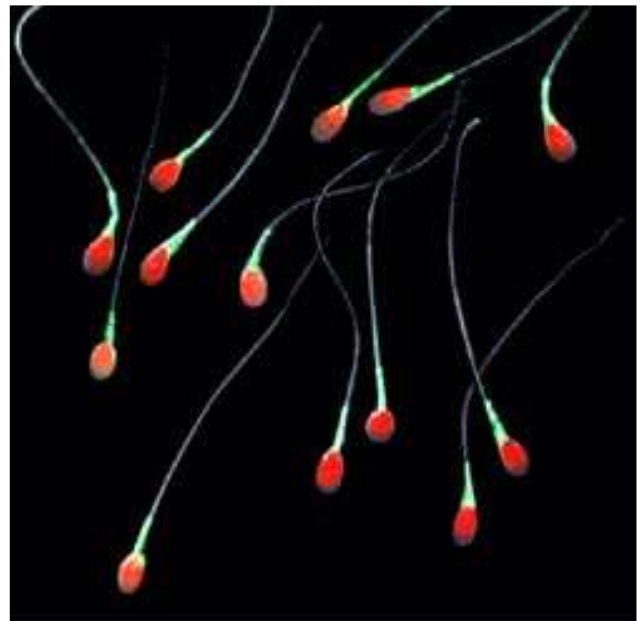
✓ Identifika ezazu argazki bakoitzean ikusten den egitura/prozesu nagusia. Adierazi ere erabilitako mikroskopia mota. (MO: Mikroskopia optikoa; FLUO: Fluoreszentziako mikroskopia; TEM: Transmisiozko mikroskopia elektronikoa, SEM: Ekorketazko mikroskopia elektronikoa)

Mikroskopia

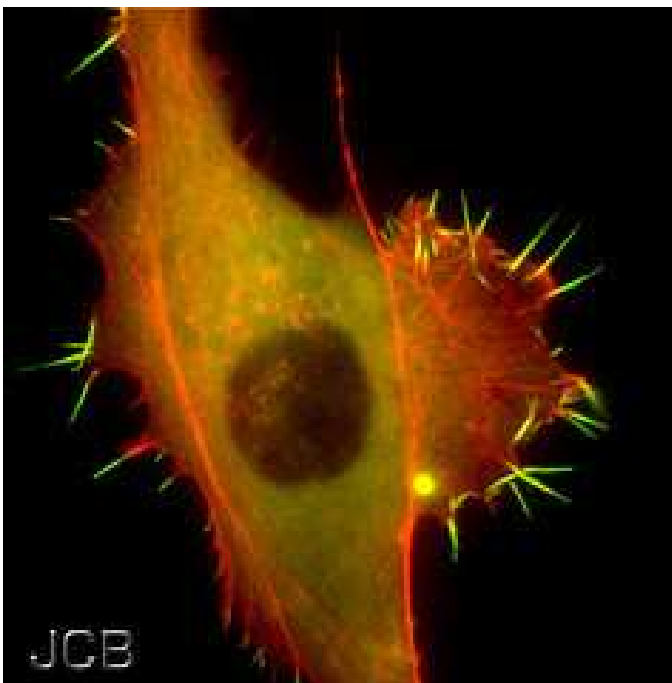
▪ Filopodioak		A	B	C	D
▪ Flageloak		A	B	C	D
▪ Lamelipodia eta filopodioak		A	B	C	D
▪ Zelulak migrazioan		A	B	C	D



A) Wikimedia Commons



B) Gilberto Santa Rosa/Wikimedia Commons



C) Reference: Nemethova, Auinger and Small (2008) J. Cell Biol. 180:1233-1244.



D) Wikimedia Commons