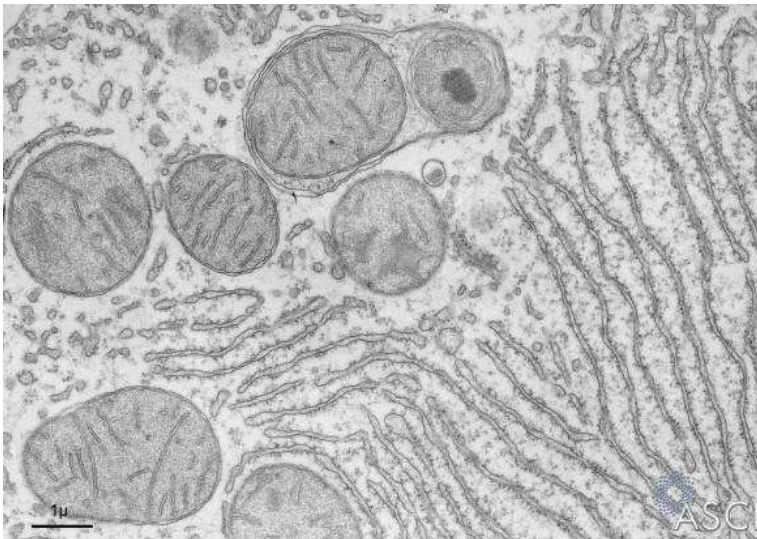




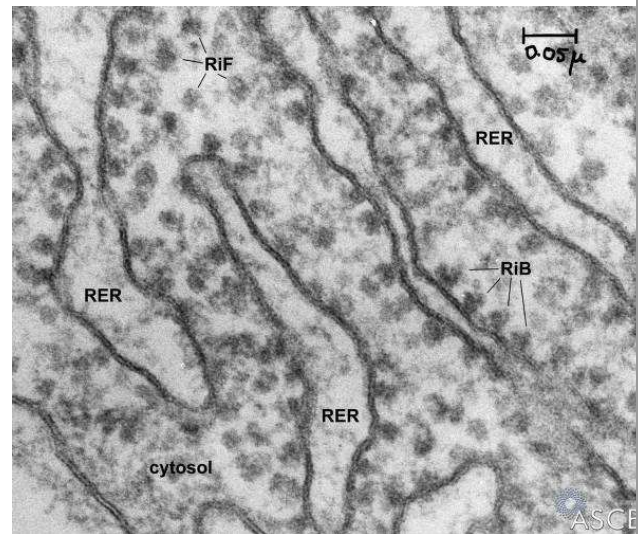
✓ Identifika ezazu argazki bakoitzean ikusten den egitura/prozesu nagusia. Adierazi ere zein den erabilitako mikroskopia mota. (**MO**: Mikroskopia optikoa; **FLUO**: Fluoreszentziako mikroskopia; **TEM**: Transmisiozko mikroskopia elektronikoa, **SEM**: Ekorketazko mikroskopia elektronikoa)

Mikroskopia

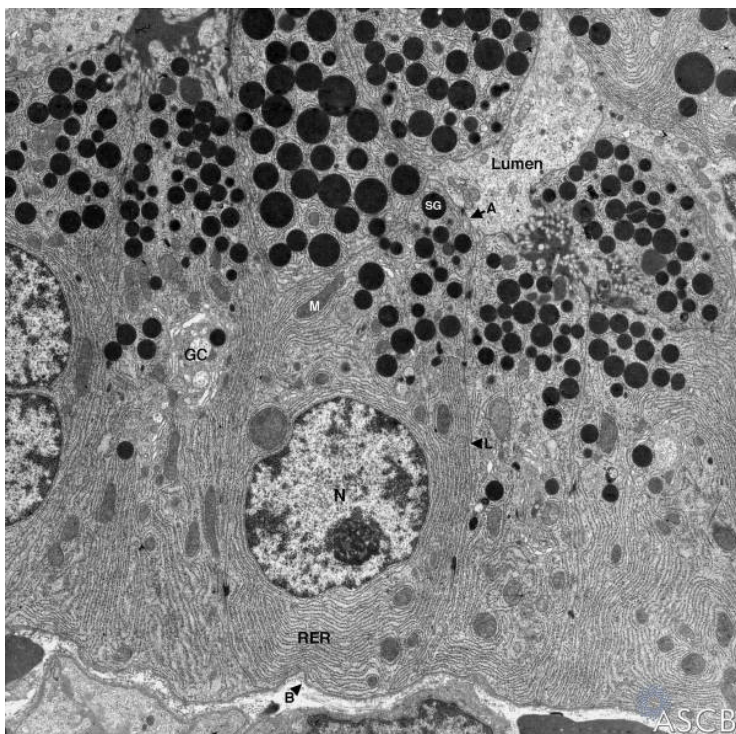
▪ Autofagosoma		A	B	C	D
▪ Erretikulu endoplasmatikoa		A	B	C	D
▪ Golgi aparatua		A	B	C	D
▪ Jariatze-besikulak		A	B	C	D



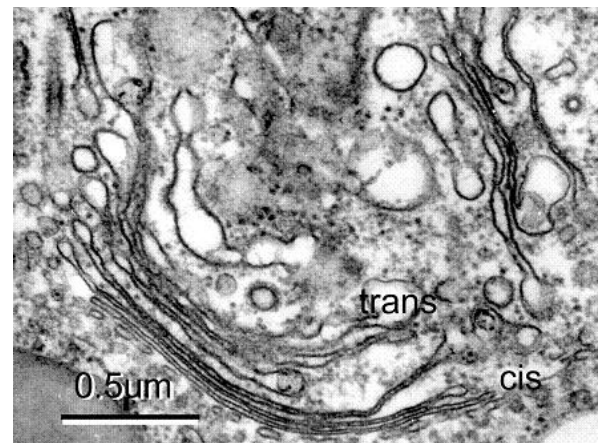
A) Credit Dr Jeremy Skepper, Wellcome Images



B) Volker Brinkmann/Wikimedia Commons



C) The Cell: An Image Library



D) ImageBank