

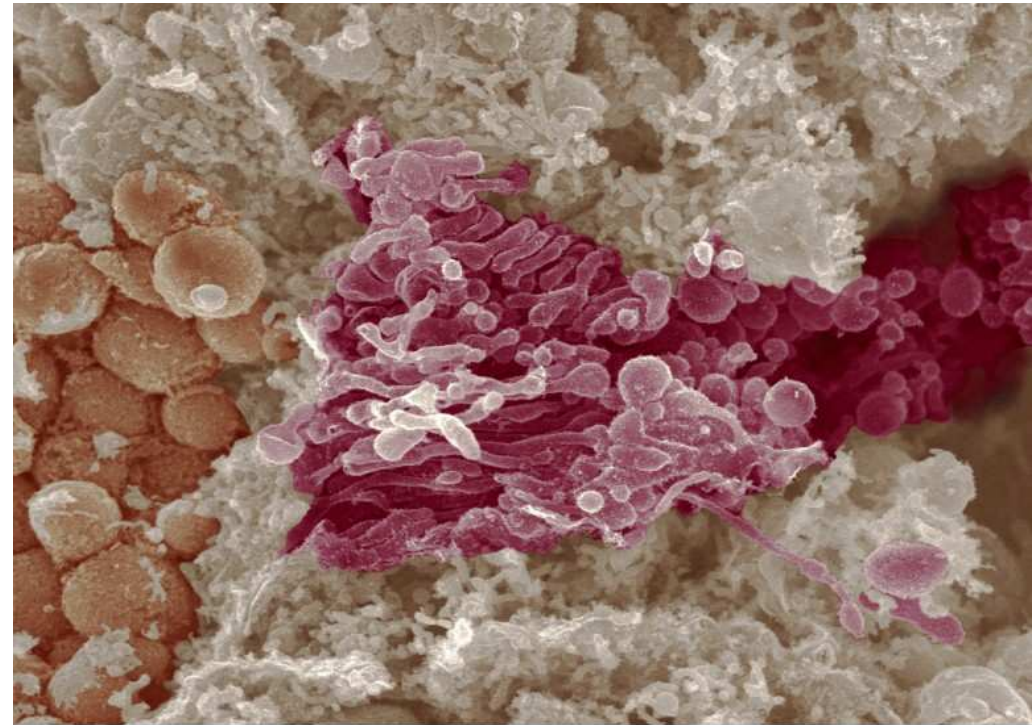
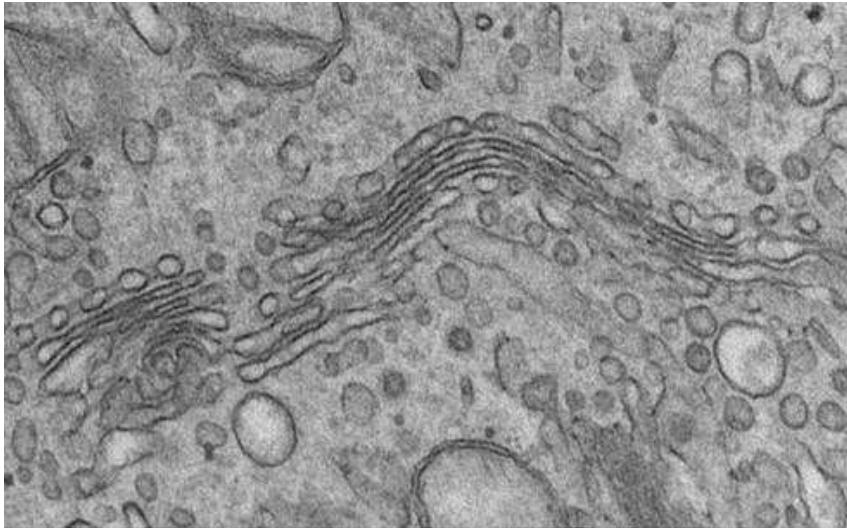


- ✓ Ondoko argazkietan Golgi aparatuta ikusten da. Aztertu arretaz irudiak eta: A) identifikatu Golgi aparatua cis eta trans aldeak; B) deskriba ezazu zisternen morfologia.
- ✓ Adierazi ere erabilitako mikroskopia mota: **MO**: Mikroskopia optikoa; **FLUO**: Fluoreszentziako mikroskopia; **TEM**: Transmisiozko mikroskopia elektronikoa, **SEM**: Ekorketazko mikroskopia elektronikoa:

Mikroskopia

A

B



Wellcome Images

A) Reference: von Blume et al. (2009) J. Cell Biol. 187, 1055-1069.

B) © Dr David Furness/Wellcome Images. Creative Commons by-nc-nd 2.0 UK