

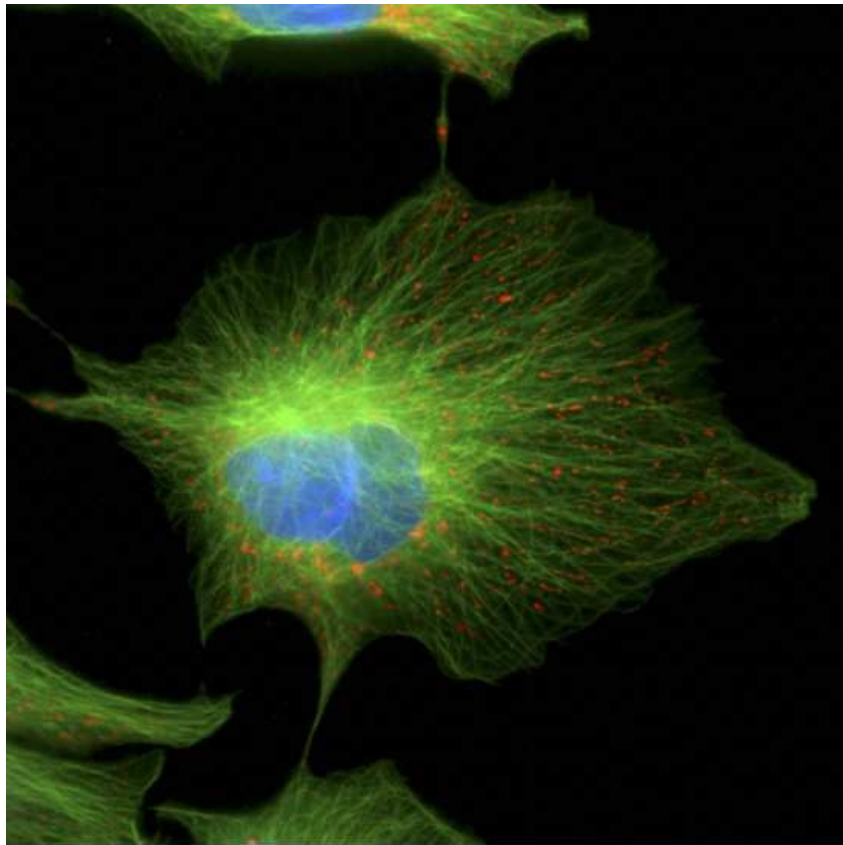


- ✓ Ondoko argazkietan nukleoak (urdinez), mitokondrioak (laranjaz) eta hirugarren egitura bat (berdez) tindatu dira. Zehazki, argazki batean erretikulu endoplasmatikoa ikusten da; eta bestean?. Deskriba ezazu laburki argazki bakoitzean ikusten dena.
- ✓ Adierazi ere erabilitako mikroskopia mota: **MO**: Mikroskopia optikoa; **FLUO**: Fluoreszentziatzko mikroskopia; **TEM**: Transmisiozko mikroskopia elektronikoa, **SEM**: Ekorketazko mikroskopia elektronikoa.

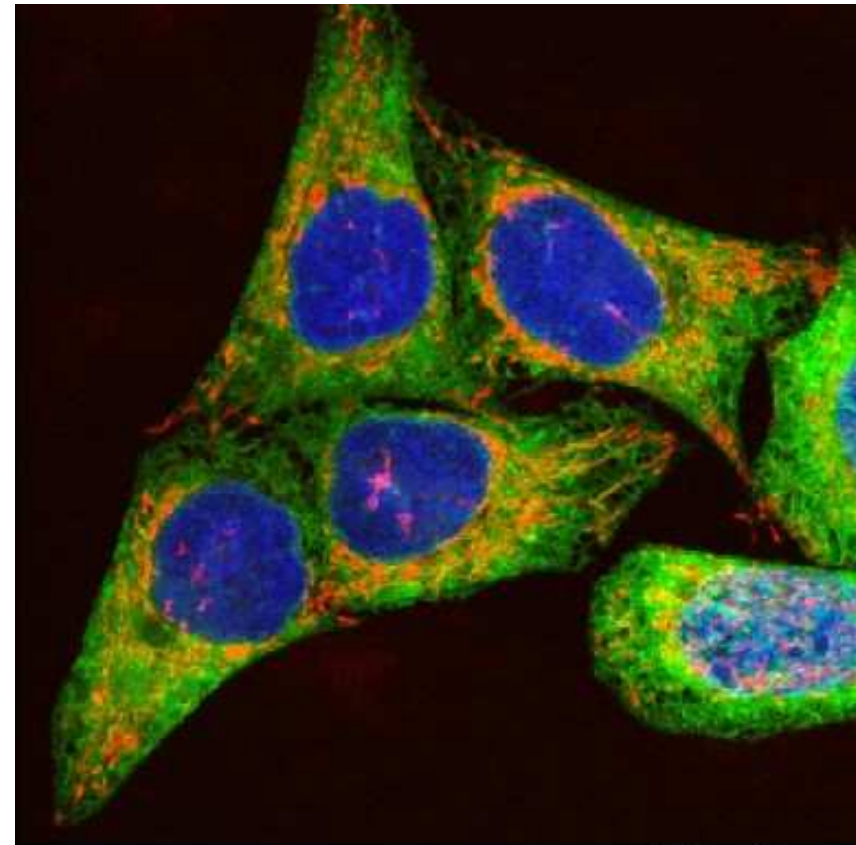
Mikroskopia

A

B



Wellcome Images



Wellcome Images

A) © MCR NIMR/Wellcome Images. Creative Commons by-nc-nd 2.0 UK

B) © Paul J. Smith & Rachel Errington/Wellcome Images. Creative Commons by-nc-nd 2.0 UK