



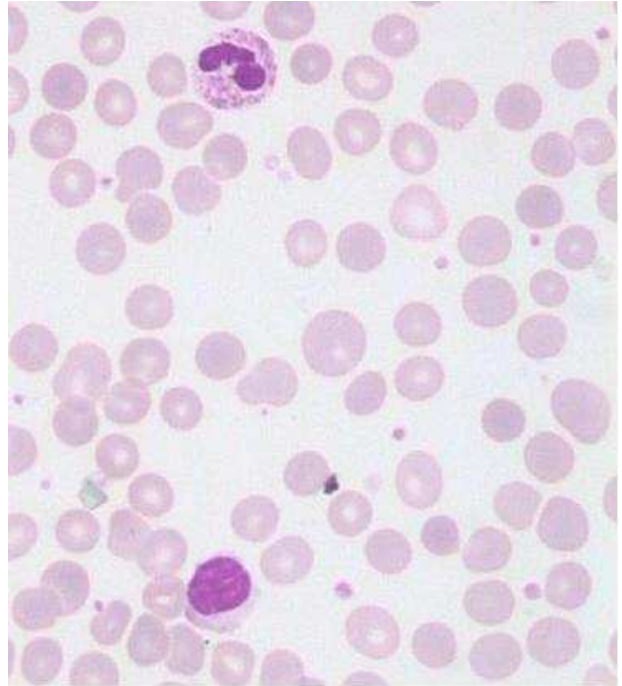
✓ Identifika ezazu argazki bakoitzean ikusten den zelula mota nagusia. Adierazi ere erabilitako mikroskopia mota. (MO: Mikroskopia optikoa; FLUO: Fluoreszentziako mikroskopia; TEM: Transmisiozko mikroskopia elektronikoa, SEM: Ekorketazko mikroskopia elektronikoa)

Mikroskopia

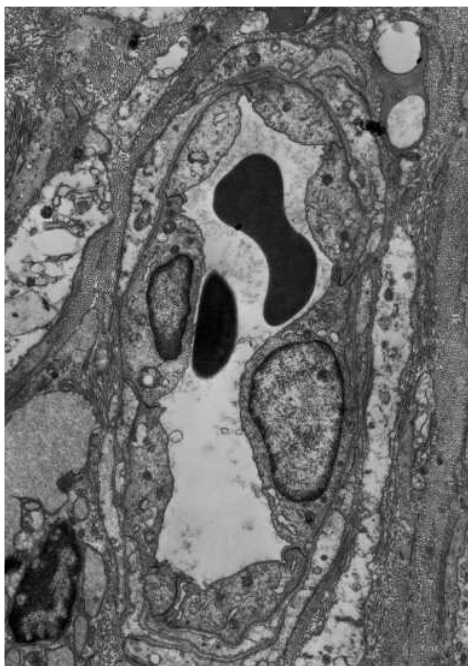
▪ Eritrozitoak odol-kapilar baten barruan		A	B	C	D
▪ leukozito bat		A	B	C	D
▪ odol- zelulak		A	B	C	D
▪ odol zelulak		A	B	C	D



A) Wikimedia Commons

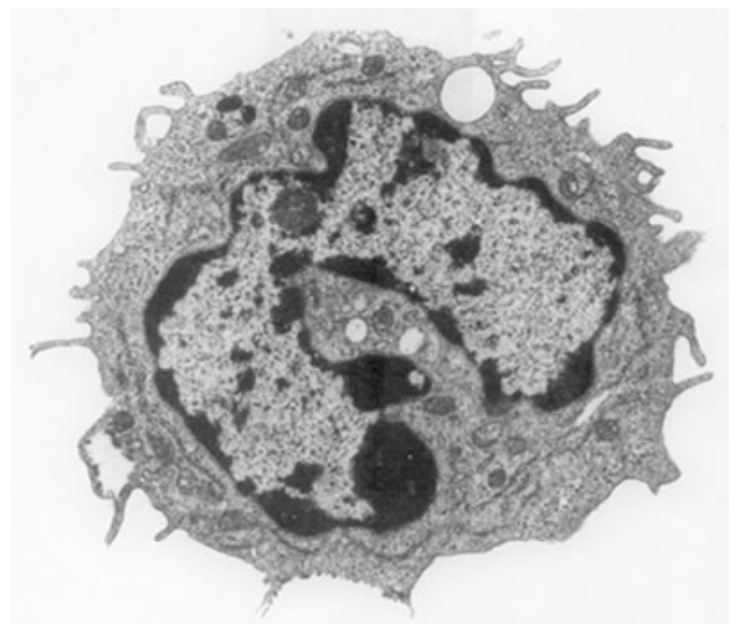


B)



Wellcome Images

C) © Robert Young/Wellcome Images. Creative Commons by-nc-nd 2.0 UK



D) Wikimedia Commons