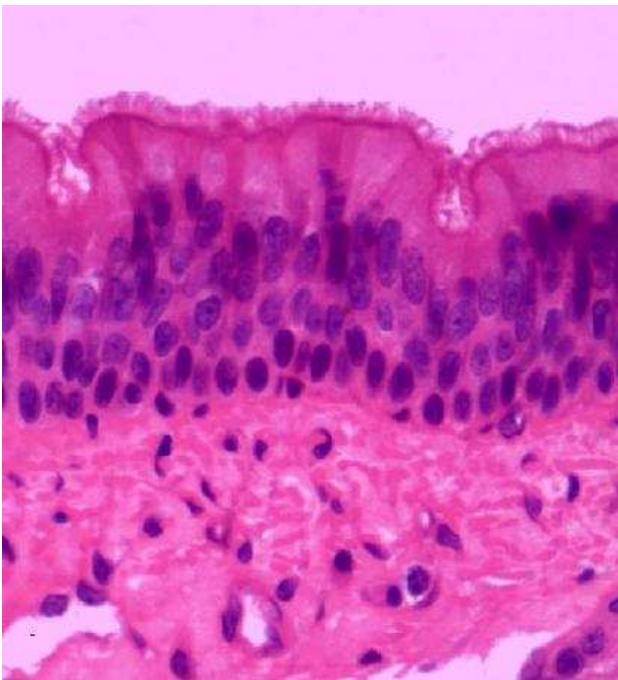




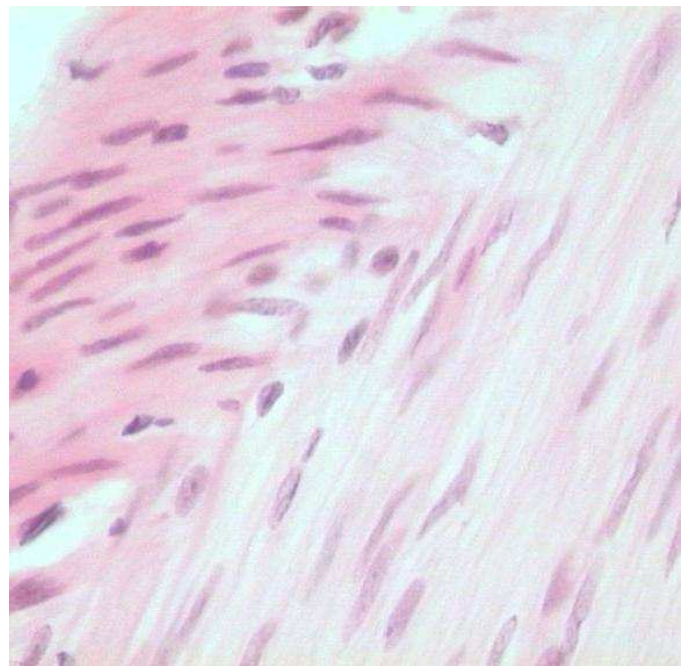
✓ Identifika ezazu argazki bakoitzean ikusten den zelula mota nagusia. Adierazi ere erabilitako mikroskopia mota. **(MO: Mikroskopia optikoa; FLUO: Fluoreszentziako mikroskopia; TEM: Transmisiozko mikroskopia elektronikoa, SEM: Ekorketazko mikroskopia elektronikoa)**

Mikroskopia

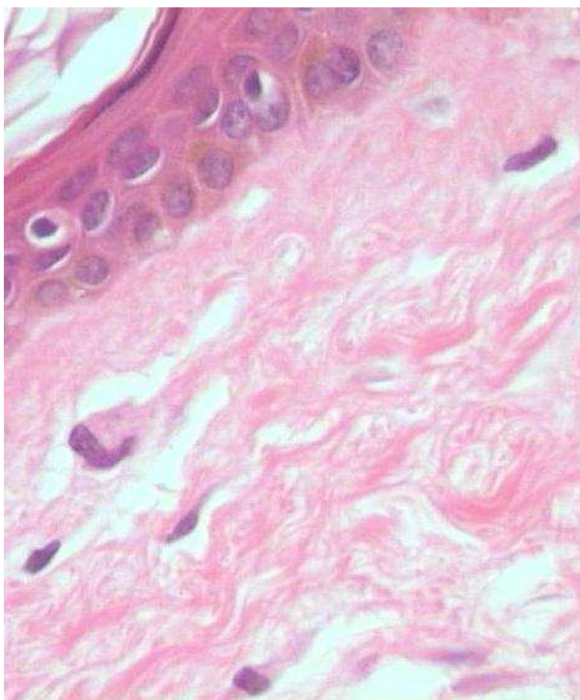
▪ Epitelio-zelulak: zelula ziliatuak		A	B	C	D
▪ Dermiseko fibroblastoak		A	B	C	D
▪ Muskulu leuneko zelulak		A	B	C	D
▪ Neuronak		A	B	C	D



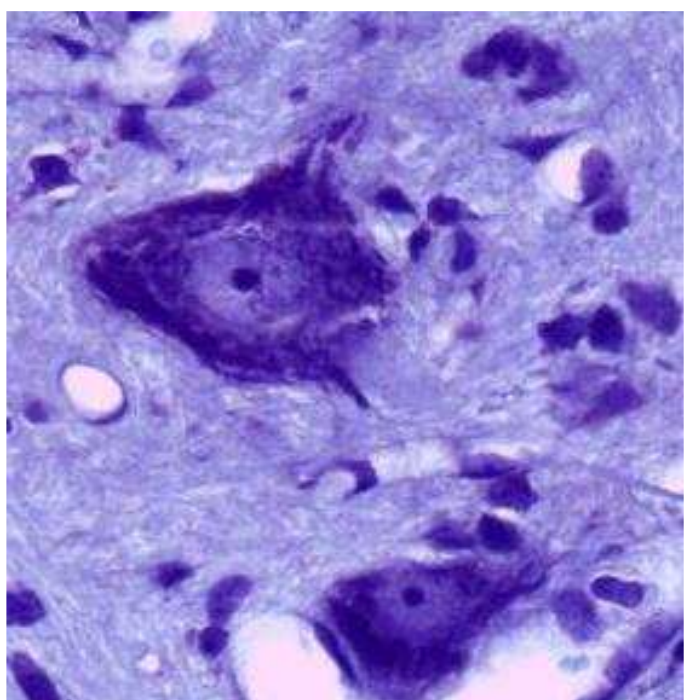
A)



B)



C)



D)