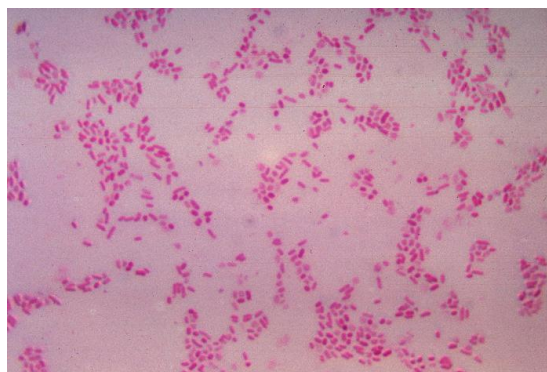


## 2. KASU KLINIKOA

Pazientea kontsultara dator eta esploraketa egin ostean ildo gingibalaren zabalera 2 mm baino handiagoa dela ikusten da. Lagin bat hartzen zaio paper xurgatzailezko punta esteril baten bidez eta laborategiara eramaten da aztertzeko.

1. Zein izen hartzen du ildo gingibalak zabalera 2 mm baino handiagoa denean?
2. Zein patologia motak azaltzen du ezaugarri hau?
3. Neurri bereziren bat hartu beharko zen lagina laborategira eramateko orduan? Zergatik?
4. Agarrean hazi eta gero, Gram tindaketa bat egiten da eta irudian ikusten den emaitza lortzen dugu. Zein mikroorganismo mota susmatzen da pazientearen infekzioa kontutan izanda? Elkartu espezie horiek Gram tindaketaren arabera.
5. Espezie horien oxigenoaren erabilera aztertzen badugu, zein mikroorganismo mota izango dira?



A



B

Argazkiak:A: [http://phil.cdc.gov/phil\\_images/20030203/6/PHIL\\_3084\\_lores.jpg](http://phil.cdc.gov/phil_images/20030203/6/PHIL_3084_lores.jpg)

B: [Centers for Disease Control and Prevention's Public Health Image Library](#) (PHIL), with identification number [#1045](#).