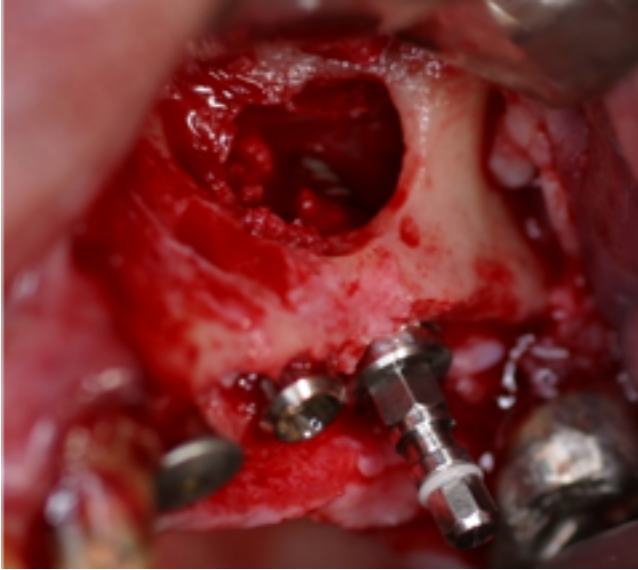


## CASO CLÍNICO 2.



Varón de 65 años de edad a quien se le realiza un procedimiento de elevación sinusal e implantes.

Las preguntas son muy concretas, responda también de forma concreta

- 1- Señale que condiciones deben darse para realizar la implantación en el mismo momento quirúrgico de la elevación sinusal.
- 2- Describa el procedimiento de colocación de injertos en los implantes inmediatos durante la elevación sinusal
- 3- Indique y justifique la utilización de membranas para el recubrimiento de la ventana de acceso al seno maxilar.
- 4- Cite que parámetros anotaría en la historia clínica de la intervención quirúrgica para determinar los tiempos de rehabilitación y las técnicas quirúrgicas complementarias en el momento de la segunda cirugía.