

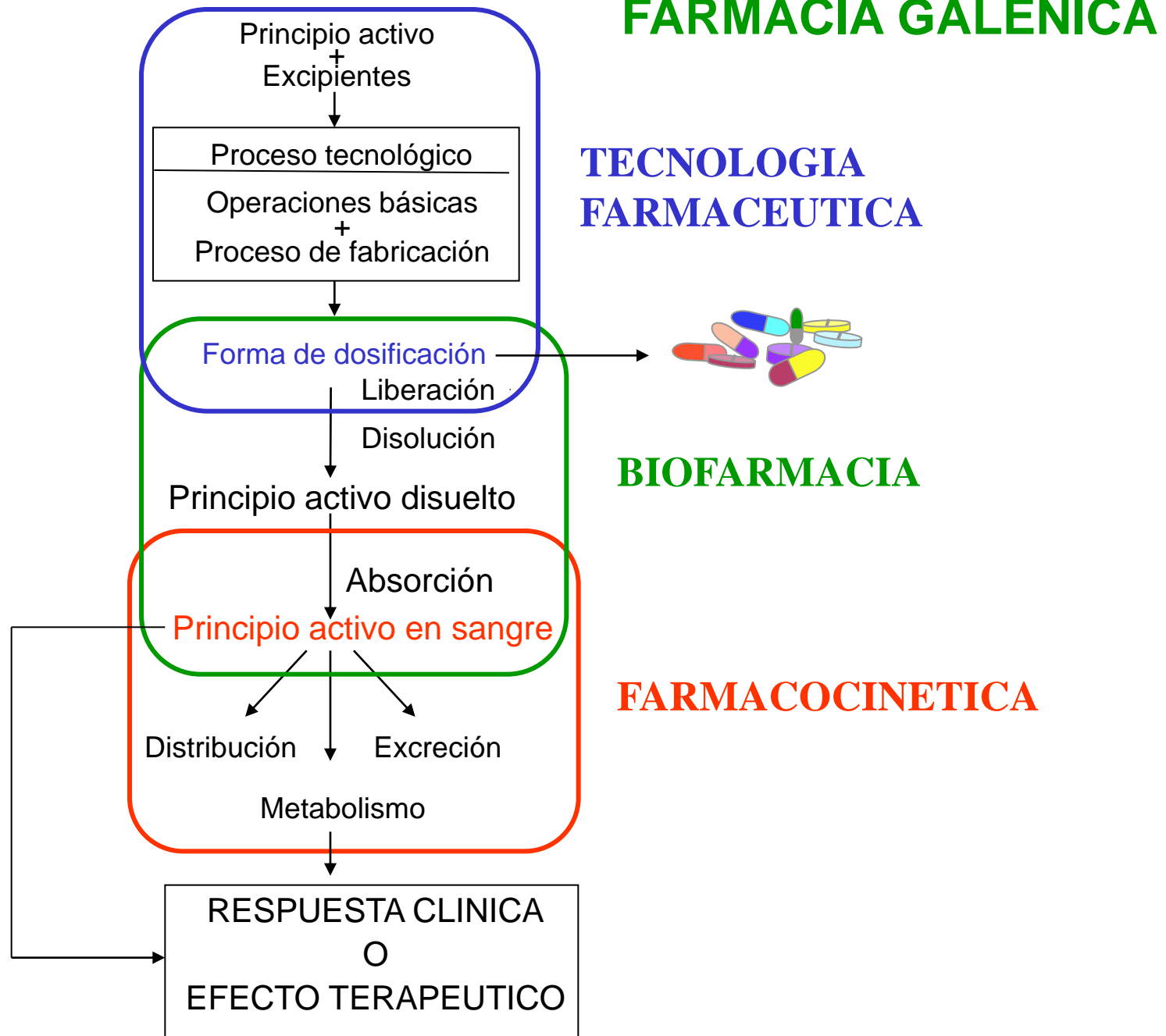
Introducción. Conceptos básicos de Biofarmacia

Adaptado de: OCW Farmacia Galénica [2013/12] [cas]
http://ocw.ehu.es/file.php/199/Tema_2_LADME_OCW.pdf

Índice de contenidos

2

- ❑ Concepto de LADME
 - ❑ Liberación
 - ❑ Absorción
 - ❑ Distribución
 - ❑ Metabolismo
 - ❑ Excreción
- ❑ Evolución de los fármacos en el organismo
 - ❑ Curvas de niveles plasmáticos
 - ❑ Curvas de excreción urinaria



Concepto de LADME

4

1. Evolución de los fármacos en el organismo
2. Incidencia de los procesos de

Liberación

Absorción

Distribución

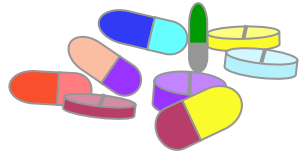
Metabolismo

Excreción

de los fármacos
en la respuesta farmacológica

Concepto de LADME

5



LIBERACION (L)



ABSORCION (A)



DISTRIBUCION (D)



METABOLISMO (M)



EXCRECION (E)



BIOFASE



RESPUESTA FARMACOLOGICA

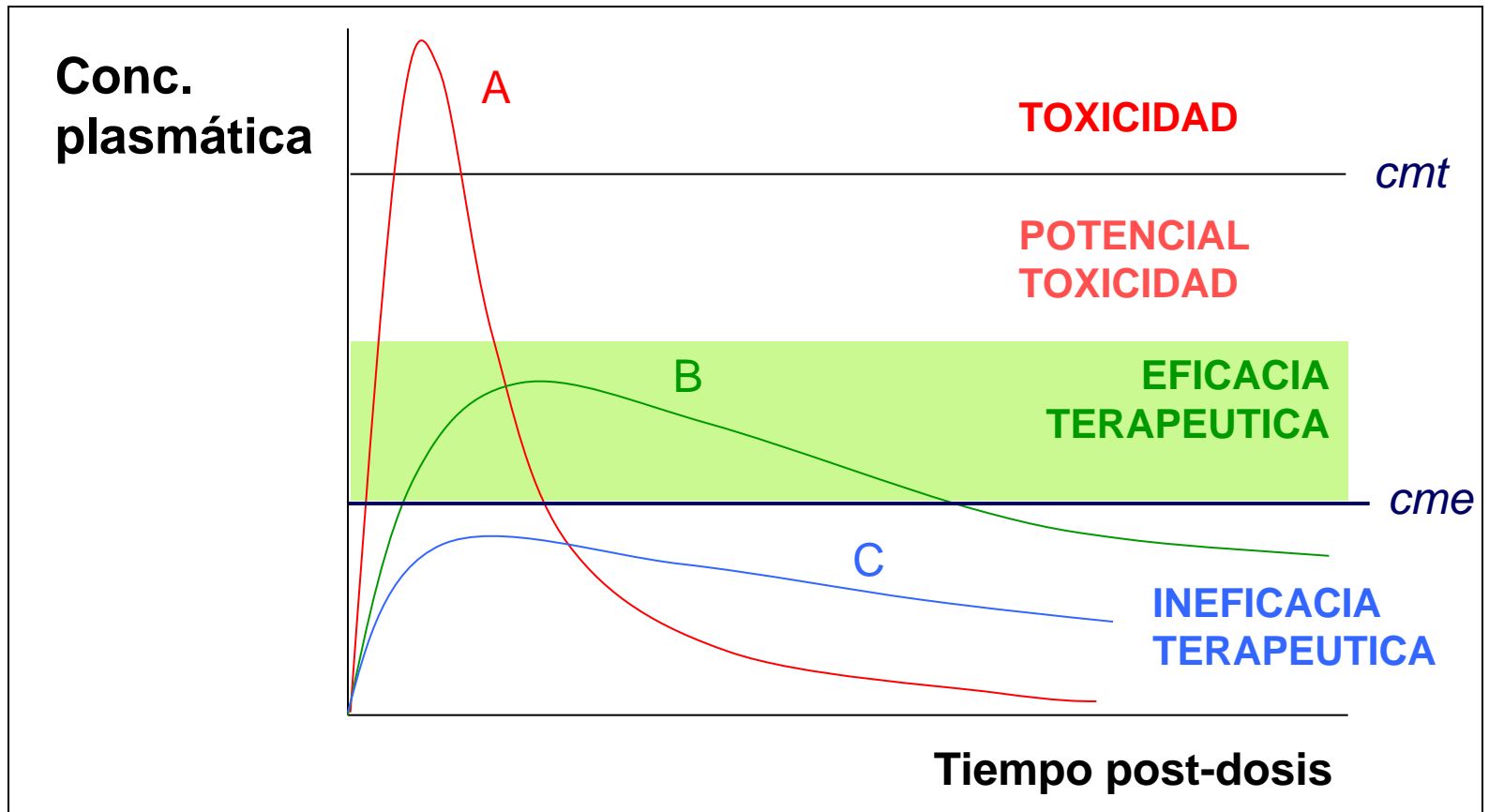
LADME

6

L iberación	Disgregación Disolución Difusión
A bsorción	Proceso mediante el cual las moléculas del fármaco alcanzan la circulación sanguínea: <ul style="list-style-type: none">• Mecanismos pasivos• Mecanismos activos
D istribución	Paso de fármaco desde circulación sanguínea a los tejidos Es un proceso reversible (equilibrio)
E liminación	M etabolismo E xcreción

Curvas de niveles plasmáticos

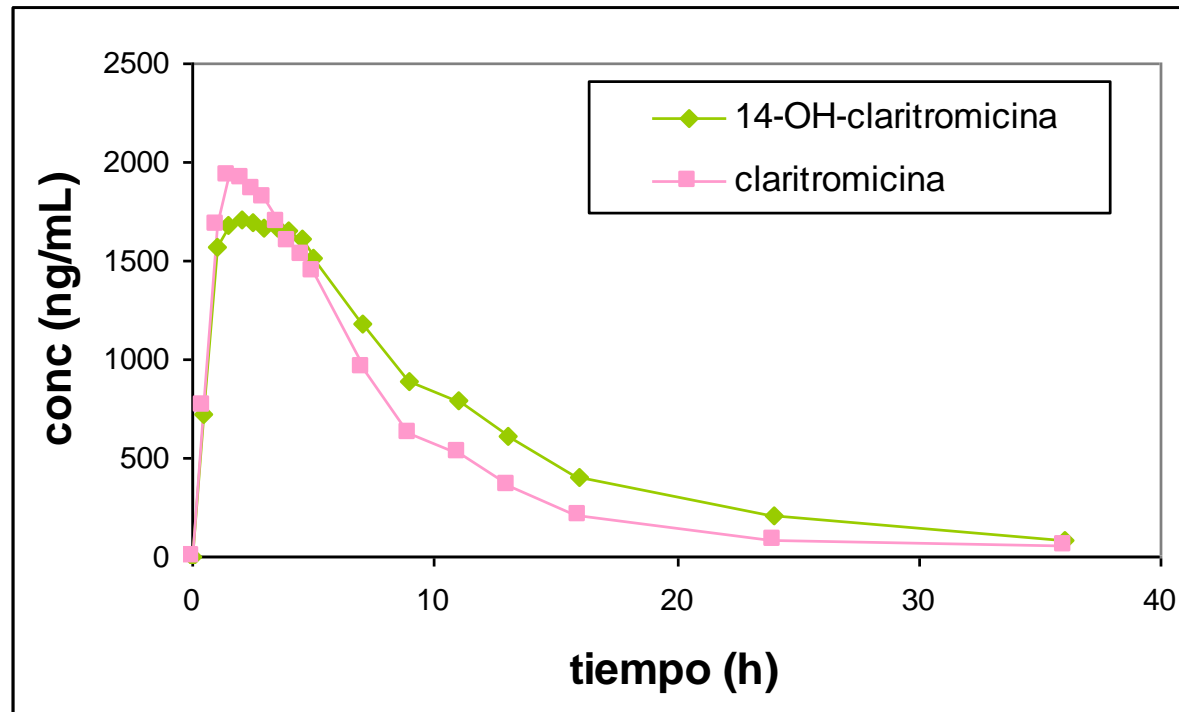
7



Curvas de niveles plasmáticos

8

Importante: metabolitos activos



Niveles plasmáticos de claritromicina y 14-OH-claritromicina en voluntarios sanos

Curvas de excreción urinaria

9

