

Gaixotasun periodontalak:

Periodontolari erasaten dioten bestelako egoerak (II)

Egileak: Aguirre-Zorzano LA, Estefanía-Fresco R, Fernández Jimémez A, García-De-La-Fuente AM

Osasun periodontala eta gaixotasun gingibalak	Periodontitisa	Periodontoari erasaten dioten beste egoerak	Gaixotasun periinplantarioak
Osasun gingibal eta periodontala	Gaixotasun periodontal nekrosiarrak	Txertatzeko ehun periodontalei erasaten dieten gaixotasun edo egoera sistemikoak	Osasun periinplantarioa
<i>Biofilm</i> -arekin lotutako gingibitisa	Periodontitisa	Abzesu periodontalak eta lesio endoperiodontalak	Mukositis periinplantarioa
<i>Biofilm</i> -arekin ez lotutako gaixotasun gingibalak	Periodontitisa, gaixotasun sistemiko baten manifestazio bezala	Lesio mukogingibalak Indar oklusal traumatikoak Protesi eta hortzarekin lotutako faktoreak	Periinplantitisa Ehun periinplantario bigun eta gogorren gabeziak

2. taula. Gaixotasun periodontal eta periinplantarioen sailkapen berria (AAP ~~e~~ EFP 2018)

Caton et al. 2018



Poltsa edo ildo periodontal bateko pareta gingibalaren barruan zorne metaketa mugatua da, ehun periodontalen suntsiketa adierazgarriarekin garatuko dena

Herrera et al. 2018, Papapanou et al. 2018



Aguirre-Zorzano et al. 2016

Abzesu periodontala paziente periodontaletan (aurretik dauden poltsa periodontaletan)	Larriagotze akutua	Tratatu gabeko periodontitisa	<i>Lang & Lindhe 2015, Herrera et al. 2018, Papapanou et al. 2018</i>
		Terapia periodontalari ez dio erantzuten	
		Euskarriko terapia periodontala	
	Tratamenduaren ondoren	Karrakatzearen ondoren	
		Kirurgiaren ondoren	
Medikazioaren ondoren	Antimikrobiar sistemikoak Beste drogak: nifedipinoa		
Abzesu periodontala paziente ez-periodontaletan (aurretik dauden poltsa periodontala edukitzea ez da nahitaezkoa)	Inpaktazioa		Hortz-haria, ortodontziako elastikoa, txotxa, gomazko dikea edo krispeta-koskoak
	Ohitura kaltegarriak		Kable edo azazkala hozka egitea eta estutzea
	Faktore ortodontikoak		Indar ortodontikoak edo hozkada-gurutzatua.
	Hortzoiaren handitzea		
	Sustraiaren azalera aldaketa	Aldaketa anatomiko larriak	Hortz inbagnetua, "dens evaginatus" edo odontodisplasia
		Aldaketa anatomiko txikiak	Zementu malkoak, esmalte perlak edo garapen-ildoak
		Baldintza iatrogenikoak	Zulaketak
		Sustraiaren kalte larria	Fisurak edo hausturak, hautsitako hortz-sindromea
Sustraiaren kanpoko birxurgapena			

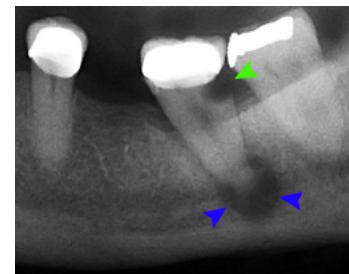
• Beste aho-abzesuak

- Abzesu periapikala (endodontikoa)
- Kiste periapikal laterala
- Sustriaren haustura bertikala
- Abzesu endoperiodontala
- Infekzio postoperatorioa



**BIZITASUN
FROGAR**

KLINIKA



Egileen irudia

• Beste aho-gaixotasun garrantzitsuak

- Osteomieltisa paziente periodontaletan
- **Aho-kartzinoma**
- Metastasiak
 - Pankrea
 - Burua eta lepoa
- Granuloma eosinofilikoa
- Granuloma piogenikoa



BIOPSIA

• Auto-lesioak

- Arkatzak, kateorrazak, azazkalak...



ANAMNESIA

Hortz-muina eta ehun periodontalen arteko komunikazio patologikoa, akutu edo kronikoa izan daitekeena

Klinika

Mina

Hantura

Fistula

Zundaketa periodontal handitua

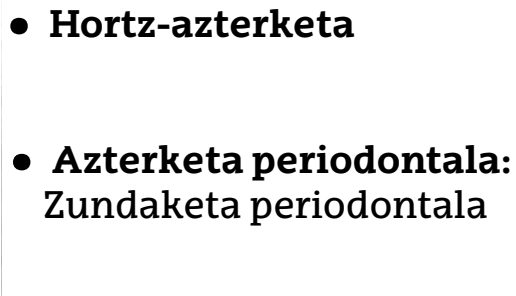
Zeinu erradiografikoak (Rx)



Egileen irudia

Lesio endoperiodontala, sustraiaren kaltearekin	Sustraiaren haustura / fisura	
	Hortz-muinaren edo sustrai-hodiaren zulaketa	
	Sustraiaren kanpoko birxurgapena	
Lesio endoperiodontala, sustraiaren kalte barik	Lesio endoperiodontala, paziente periodontalarengan	Gradu 1: poltsa estua eta sakona, hortzaren puntu batean
		Gradu 2: poltsa zabala eta sakona, hortzaren puntu batean
		Gradu 3: poltsa periodontal sakonak, hortzaren alde gehiagotan
	Lesio endoperiodontala, paziente EZ periodontalarengan	Gradu 1: poltsa estua eta sakona, hortzaren puntu batean
		Gradu 2: poltsa zabala eta sakona, hortzaren puntu batean
		Gradu 3: poltsa periodontal sakonak, hortzaren alde gehiagotan

Pazientea minarekin

- 
- **Hortz-azterketa**
 - **Azterketa periodontala:**
Zundaketa periodontala
 - **Bizitasun frogak**
 - **Perkusioa**
 - **Rx periapikalak**

- ▶ Txantxar sakonak?
- ▶ Aurreko tratamenduak?
(koroiak, postea, hodian tratamendua)
- ▶ Hortzoiaren kolorean aldaketak?
- ▶ Zundaketa-sakonera sakonak?
- ▶ Paziente periodontala?
- ▶ Mugikortasun handitua?
- ▶ Fistula?
- ▶ Bizitasun froga +/- ?
- ▶ Perkusioa + ?
- ▶ Erradiogardentasun periapikala?
- ▶ Hezur-galera erradiografikoa?

Lesio endoperiodontalak: diagnostiko diferentziala



Mina

Hantura

Fistula

Zundaketa

periodontala

Bizitasun frogak

Perkusioa

Rx periapikalak

Mina: Akutua, ez da desagertzen analgesikoekin (pazienteak ezin du lorik egin)
Hantura: Bestibuluaren hondoan edo masail-alderantz
Fistula: Erpinean edo sustraiaren alde batean
Zundaketa fisiologikoa (normala)
Bizitasuna aldatua (- edo +++++)
Perkusioa: +
Rx: Irudi **erradiogardena** erpinean edo sustraiaren alde batean (zabalagoa erpinerantz)

Lesio endodontikoa

Mina: Minsorra/ez dago minik (abzesua drainatu ondoren mina desagertzen da)
Hantura: Hobi txertatua (arraroa lerro mukogingibaletik harantz joatea)
Fistula: Arraroa (furkan edo sustraian)
Zundaketa handitze orokortua: PERIODONTITISA
Bizitasun normala
Perkusioa: - (abzesuak izan ezik)
Rx: Hezur kraterra (zabalagoa koroalderantz)

Lesio periodontala

Mina: Akutua / oso txikia
Hantura: Arraroa / edozein
Fistula: Arraroa / edozein
Zundaketa aldatua (puntu batean sakonagoa)
Bizitasuna aldatua (- edo +++++)
Perkusioa: - edo +
Rx: Suntsipen handia hortz osoan zehar (erpina gaintu dezake)

Lesio endo-periodontala

Hortza tratamendu endodontikoarekin / postea + **zundaketa sakona puntu batean**

Sustraiaren haustura / fisura

<p>Osasun periodontala eta gaixotasun gingibalak</p>	<p>Periodontitisa</p>	<p>Periodontoari erasaten dioten beste egoerak</p>	<p>Gaixotasun periinplantarioak</p>
<p>Osasun gingibal eta periodontala</p> <p><i>Biofilm</i>-arekin lotutako gingibitisa</p> <p><i>Biofilm</i>-arekin ez lotutako gaixotasun gingibalak</p>	<p>Gaixotasun periodontal nekrosiarrak</p> <p>Periodontitisa</p> <p>Periodontitisa, gaixotasun sistemiko baten manifestazio bezala</p>	<p>Txertatzeko ehun periodontalei erasaten dieten gaixotasun edo egoera sistemikoak</p> <p>Abzesu periodontalak eta lesio endoperiodontalak</p> <p>Lesio mukogingibalak</p> <p>Indar oklusal traumatikoak</p> <p>Protesi eta hortzarekin lotutako faktoreak</p>	<p>Osasun periinplantarioa</p> <p>Mukositis periinplantarioa</p> <p>Periinplantitisa</p> <p>Ehun periinplantario bigun eta gogorren gabeziak</p>

2. taula. Gaixotasun periodontal eta periinplantarioen sailkapen berria (AAP ~~e~~ EFP 2018)

Caton et al. 2018



Egoera mukogingibalak



fenotipo argala eta oxkarduna

Hortzoiaren atzera-egiteak



hortzoiaren atzera-egitea

1. Fenotipo periodontala



- a. Argala eta oxkarduna
 - b. Lodia eta oxkarduna
 - c. Lodia eta laua
- berria

2. Hortzoiairen / ehun bigunaren atzera-egitea



- a. Masail-aldeko eta mihi-aldeko gainazalak
 - b. Hortz-artekoa
 - c. Atzera-egitearen larritasuna (RT1,RT2,RT3)
 - d. Hortzoiairen loditasuna
 - e. Hortzoiairen zabalera
 - f. Lepoko lesio ez kariogenikoak
 - g. Pazientearen konpromiso estetikoa
 - h. Hipersentikortasunaren presentzia
- berria

3. Hortzoi keratinizatuaren gabezia

4. Bestibuluaren sakontasun murriztua

5. Gihar-frenuluaren kokapen aberrantea

6. Hortzoi-gehiegikeria

7. Ez-ohiko kolorea

Cortellini & Bisada 2018, Jepsen et al. 2018

Biotipoa (genetikoa)

Organo talde guztiek
genotipo espezifiko
berdina dute



Genotipoa **FINKOA** da

Fenotipoa

Ezaugarri genetikoaren eta ingurumen-
faktoreen konbinazio anizkoitzean
oinarritutako organo baten itxura
(bere espresioak biotipoa barne hartzen du)



Fenotipoa **ALDATU** daiteke
(kokapenaren espezifikoa)

Jepsen et al. 2018

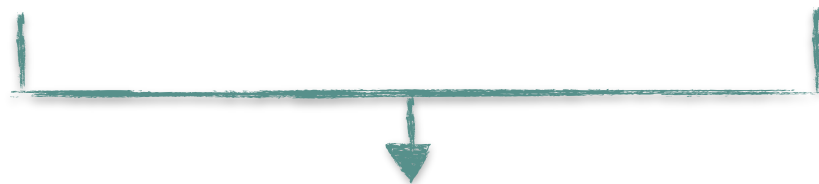
Fenotipo gingibala:

- hortsoiaren lodierak
- ehun keratinizatuaren zabalerak

Hezur-morfotipoa:

(hortzen kokapenak eta dimentsioak baldintzatua)

- lodierak
- hezur bestibularren xaflak



fenotipo periodontala

fenotipo argala
duenak



hortsoiaren atzera-egiteak

hortsoiaren atzera-egite progresiboak

izateko **ARRISKUA**
handitzen da

Jepsen et al. 2018

Fenotipoak: motak eta haien ezaugarriak

berria

*Cortellini 2018,
de Rouch 2009,
Zweers et al. 2014*

Argala eta oxkarduna



Lodia eta laua



Lodia eta oxkarduna



Hortz-koroak	Triangeluarrak	Karratuak (laburrak eta zabalak)	Estuak
Lepoko ganbeltasuna	Txikia	Handia edo nabaria	Hortzoi oxkarduna eta nabaria
Hortz-arte kontaktuko puntuak	Txikiak eta ebakortz-ertzari oso hurbilak	Zabalak eta erpinerantzago kokatuak	Ez dute adierazten
Ehun keratinizatuaren zinta	Estua	Zabala	Estua
Hezur albeolarra	Argala eta oxkardun nabaria	Lodia eta laua	Argala eta oxkarduna
Hortzoia	Argala eta fina	Lodia eta zuntzekoa	Lodia eta zuntzekoa

Erpineranzko hortzoi-ertzaren migrazioa da

Edozein azalean ager daiteke:



- ▶ masail-aldean
- ▶ mihi-aldean
- ▶ proximalean

Ondorioak

- Karieak (txantxarrak)
- Lepoko lesio ez kariogenikoak
- Hipersentikortasuna
- Arazo estetikoak

Hortzoiaren atzera-egiteak tratatu eta monitorizatu behar dira, faktore etiologiko guztiak kontrolatuz, bere aurrerapena ekiditeko

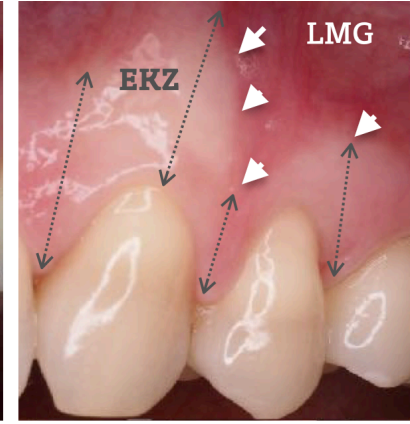
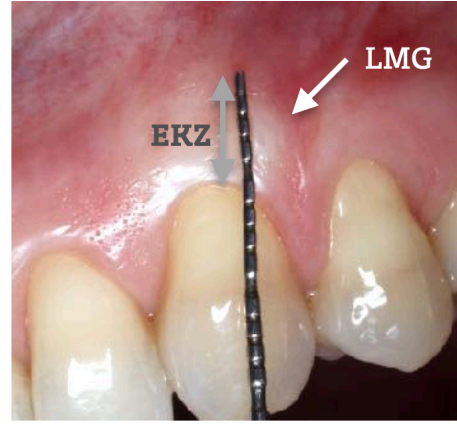
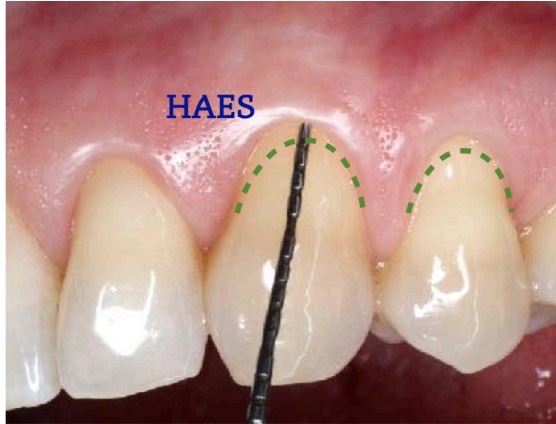
Cortellini & Bisada 2018, Jepsen et al. 2018

Sailkapen mota	Hortzoia-aren atzera-egitea	Hortz-arteko ehun (ehun interproximala) suntsipena	Pronostikoa
RT1	lerro mukogingibaleraino heltzen da ala ez	EZ	hortz-sustraiaren estaldura osoa posible da
RT2	lerro mukogingibaleraino heltzen da ala ez	hortz-arteko intsertzio-galera masail-aldekoa baino txikiagoa	hortz-sustraiaren estaldura partziala, baina estaldura osoa posible da
RT3	lerro mukogingibaleraino heltzen da ala ez	hortz-arteko intsertzio-galera masail-aldekoa baino handiagoa	hortz-sustraiaren estaldura partziala

Cairo et al. 2011, Cortellini & Bisada 2018, Jepsen et al. 2018

berria	Kokapen gingibala			Hortz-kokapena	
	HAES (mm)	HL (mm)	EKZ (mm)	IL (A/B)	Step (+/-)
H. atzera-egiterik EZ					
RT1					
RT2					
RT3					

HAES=hortzoiaren atzera-egitearen sakonera; HL=hortzoiaren lodiera; EKZ= ehun keratinizatuaren zabalera; IL= idun-lerroa



Hortzoiaren atzera-egitearen sakonera (HAES)= idun lerrotik ertz-gingibalera (mm)

Lerro mukogingibala (LMG)

Ehun keratinizaturaren zabalera (EKZ)= ertz-gingibaletik LMG-
era (mm)

Hortzoiaren lodiera (HL):

Zunda ez da ikusten (> 1 mm) = Fenotipo lodia

Zunda ikusten da (< 1 mm) = Fenotipo argala



Hortzoiaren atzera-egiteak: azterketa



HAES (mm)

Idun-lerrotik ertz-gingibaleraino, 3 puntutan, neurtzen da

berria	Kokapen gingibala			Hortz-kokapena	
	HAES (mm)	HL (mm)	EKZ (mm)	IL (A/B)	Step (+/-)
H. atzera-egiterik EZ					
RT1					
RT2					
RT3					

HAES=hortzoiaren atzera-egitearen sakonera; HL=hortzoiaren lodiera; EKZ= ehun keratinizatuaren zabalera; IL= idun-lerroa

Hortzoiaren atzera-egiteak: azterketa



Lodia → $HL^* > 1 \text{ mm}$
Zundatzean, zunda ez da ikusten

Argala → $HL^* < 1 \text{ mm}$
Zundatzean, zunda ikusten da

berria	Kokapen gingibala			Hortz-kokapena	
	HAES (mm)	HL (mm)	EKZ (mm)	IL (A/B)	Step (+/-)
H. atzera-egiterik EZ					
RT1					
RT2					
RT3					

HAES=hortzoiaren atzera-egitearen sakonera; HL=hortzoiaren lodiera; EKZ= ehun keratinizatuaren zabalera; IL= idun-lerroa



EKZ (mm)

Ertz-gingibaletik lerro mukogingibaleraino neurtzen da

berria	Kokapen gingibala			Hortz-kokapena	
	HAES (mm)	HL (mm)	EKZ (mm)	IL (A/B)	Step (+/-)
H. atzera-egiterik EZ					
RT1					
RT2					
RT3					

HAES=hortzoiaren atzera-egitearen sakonera; HL=hortzoiaren lodiera; EKZ= ehun keratinizatuaren zabalera; IL= idun-lerroa

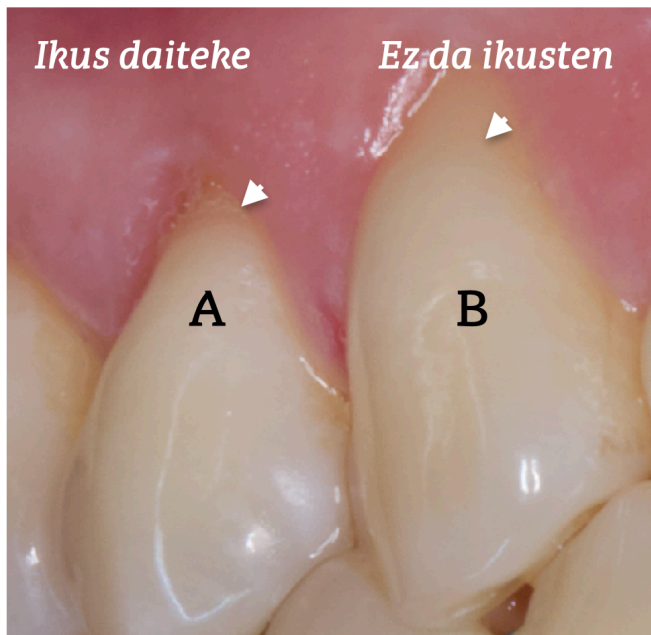
Ehun keratinizatuaren zabalera (batez besteko neurriak)

Fenotipo argalean [2,75 (0,48) - 5,44 (0,88) mm]

Fenotipo lodian [5,09 (1,00) - 6,65 (1,00) mm]

Cortellini & Bisada 2018

Hortzoiaren atzera-egiteak: azterketa

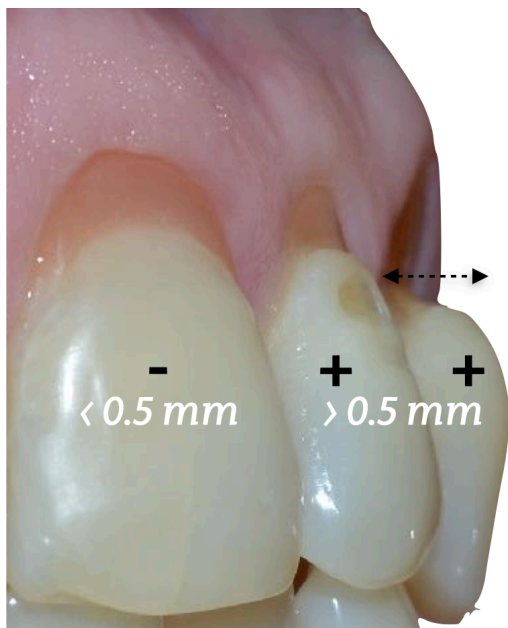


Idun-lerroa (IL)

berria	Kokapen gingibala			Hortz-kokapena	
	HAES (mm)	HL (mm)	EKZ (mm)	IL (A/B)	Step (+/-)
H. atzera-egiterik EZ					
RT1					
RT2					
RT3					

HAES=hortzoiaren atzera-egitearen sakonera; HL=hortzoiaren lodiera; EKZ= ehun keratinizatuaren zabalera; IL= idun-lerroa

Hortzoiaren atzera-egiteak: azterketa



Cervical Step= Lepoko desnibela / higadura

berria	Kokapen gingibala			Hortz-kokapena	
	HAES (mm)	HL (mm)	EKZ (mm)	IL (A/B)	Step (+/-)
H. atzera-egiterik EZ					
RT1					
RT2					
RT3					

HAES=hortzoiaren atzera-egitearen sakonera; HL=hortzoiaren lodiera; EKZ= ehun keratinizatuaren zabalera; IL= idun-lerroa

Lepoko lesio ez kariogenikoak (LLEK)

Faktore etiologiko anizkoitzekoa

- ▶ hortz-eskuilatze traumatikoa
- ▶ azukredun edariak
- ▶ ...



Lepoko
Lesio
Ez
Kariogenikoa

“Gehiegizko karga oklusalek **idun-aldeko estresa** eragiten zuten, LLEK sortzen dituelarik”

(Brady & Woody 1977)

Lesio oklusal orokortu mota honi **abfrakzioa** izena eman zioten

(Grippo 1991, Lee & Eakle 1981)

EZ DAGO gehiegizko indar oklusalen eta **LLEK**-ren progresioaren artean erlazio kausalik

(Fan & Caton 2018)

- ▶ American Academy of Peridontology. Glossary of periodontal terms. 2001; <https://www.perio.org>
- ▶ Aguirre-Zorzano LA, Estefanía-Fresco R, García-De-La-Fuente AM (2016). Gaixotasun periodontalaren diagnostikoa: oinarrizko kontzeptuak. *OCW-EHU ikastaroa*; [2016/12][eus]; <https://ocw.ehu.eus/course/view.php?id=426>
- ▶ Aguirre-Zorzano LA, Estefania-Fresco R Fernández-Jiménez A., García-De- La- Fuente AM. (2017)“Tratamendu periodontal ez-kirurgikoa” *OCW 2017*. [2017/11] ISSN 2255-2316; <https://ocw.ehu.eus/course/view.php?id=447>
- ▶ Caton, J. G., Armitage, G., Berglundh, T., Chapple, I. L., Jepsen, S., Kornman, K. S., ... & Tonetti, M. S. (2018). A new classification scheme for periodontal and peri-implant diseases and conditions— Introduction and key changes from the 1999 classification. *Journal of periodontology*, **89**, S1-S8.

- ▶ Cairo F, Nieri M, Cincinelli S, Mervelt J, Pagliaro U. (2011) The interproximal clinical attachment level to classify gingival recessions and predict root coverage outcomes: an explorative and reliability study. *Journal of clinical periodontology*, **38**, 661–666.
- ▶ Cortellini P, Bissada NF. (2018). Mucogingival conditions in the natural dentition: Narrative review, case definitions, and diagnostic considerations. *Journal of clinical periodontology*, **45**, S190–S198.
- ▶ De Rouck T, Eghbali R, Collys K, De Bruyn H, Cosyn J.(2009). The gingival biotype revisited: transparency of the periodontal probe through the gingival margin as a method to discriminate thin from thick gingiva. *Journal of clinical periodontology*, **36**, 428–433.
- ▶ Grippo, J. O. (1991). Abfractions: a new classification of hard tissue lesions of teeth. *Journal of esthetic and restorative dentistry*, **3**, 14-19.

- ▶ Herrera, D., Retamal-Valdes, B., Alonso, B., & Feres, M. (2018). Acute periodontal lesions (periodontal abscesses and necrotizing periodontal diseases) and endo-periodontal lesions. *Journal of clinical periodontology*, **45**, S78-S94.
- ▶ Lang, N. P., & Lindhe, J. (Eds.) (2015). *Clinical periodontology and implant dentistry*, 2 Volume Set. John Wiley & Sons.
- ▶ Jepsen, S., Caton, J. G., Albandar, J. M., Bissada, N. F., Bouchard, P., Cortellini, P., ... & Geurs, N. C. (2018). Periodontal manifestations of systemic diseases and developmental and acquired conditions: Consensus report of workgroup 3 of the 2017 World Workshop on the Classification of Periodontal and Peri-Implant Diseases and Conditions. *Journal of clinical periodontology*, **45**, S219-S229.
- ▶ Papapanou, P. N., Sanz, M., Buduneli, N., Dietrich, T., Feres, M., Fine, D. H., .. Tonetti, M. S. (2018). Periodontitis: Consensus report of workgroup 2 of the 2017 World Workshop on the Classification of Periodontal and Peri-Implant Diseases and Conditions. *Journal of clinical periodontology*, **45**, S162-S170.