

Ingeniaritzarako Oinarrizko Gainazalak



00 Irudia. Bilboko Ingeniaritza Eskolako II.eraikineko eskilara zentralak. Egileen argazkia, 2018.

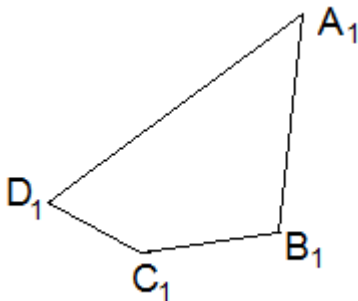
2. Gainazalen adierazpenerako ariketak

2. GAINAZALEN ADIERAZPENERAKO ARIKETAK

Ariketen ebazpenean lorturiko maila ebaluatzeko, irakaskuntza gidan aurkitzen den errubrika kontsulta ezazue.

E. ENUNTZIATUAK

E.1. Ondorengo datuak kontuan izanik, prismaren adierazpena egin:



2.1. Irudia Prisma irregularraren oinarria (proiektzio horizontala)

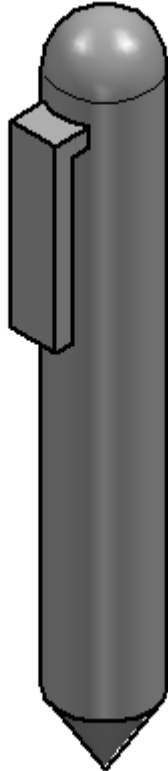
- Prisma irregular zeiharra da.
- Bere oinarria, proiektzio plano horizontalean kokatua du eta bere proiektzio horizontala 2.1 Irudian adierazten dena da.
- Ertzak aurrez aurrekoak edo frontalak dira eta oinarriarekin α angelua osatzen dute.
- Prismaren altuera h da.

Oinarriaren eta ertzetako baten egiazko magnitudea EM adierazi.

E.2. Ondorengo datuak kontuan izanik, kono zuzen baten adierazpen grafikoa egin:

- Bere diametroa, \emptyset -ren berdina da.
- Bere oinarria, proiektzio plano bertikalarekiko paraleloa den plano batean kokatzen da.
- Konoaren altuera h da.

E.3. Ondorengo datuak kontuan izanik, kono zuzenaren adierazpen grafikoa egin:

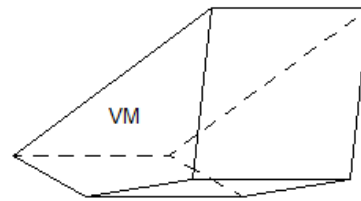
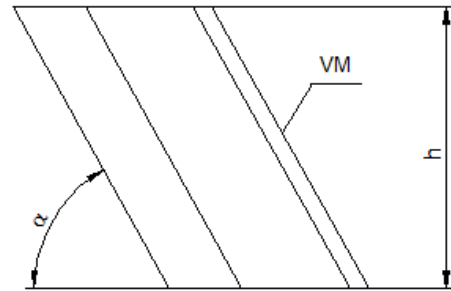
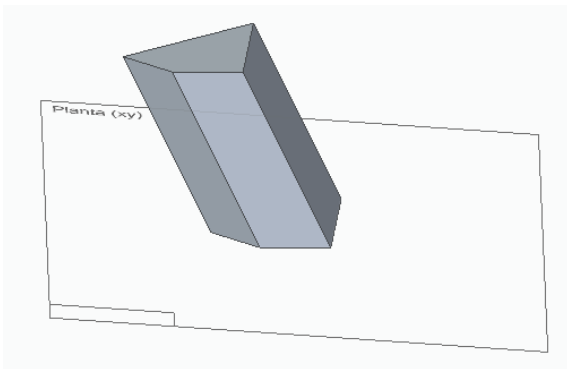


- Aurkezturiko elementuaren punta, erreboluziozko ardatz zuzeneko kono bat da, oinarriaren diametroa D eta altuera h_c dituena.
- Gorputza, konoaren oinarri bera duen (D diametroa) zilindro zuzen bat da, L altuerakoa.
- Gaineko tapakia, $R=D/2$ duen esfera erdi bat da.
- “L”-zko perfila osatzen duten lodiera berdineko g bi elementu prismatikok euskarri funtzioa dute: bata horizontala, konoaren oinarritik L_c altueran kokatua, eta L_{p1} eko luzeraduna, zilindroaren ardatzetik neurtua, eta aurrekoaren jarraian bertikalean, bigarrena, L_{p2} luzerakoa.

2.2. Irudia: Prisma irregularraren oinarria (Egiazko Magnitudea EM)

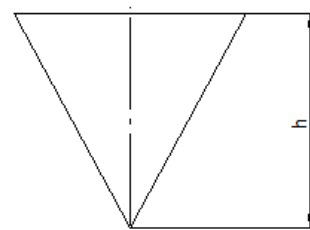
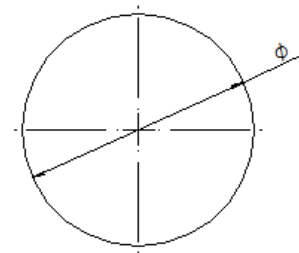
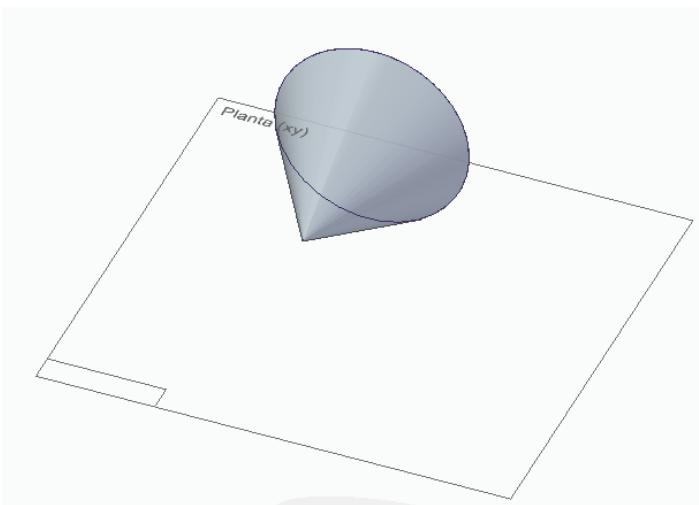
S. EBAZPENA

S.1. Proiekzio plano horizontalean kokaturiko prisma irregular zeiharra:



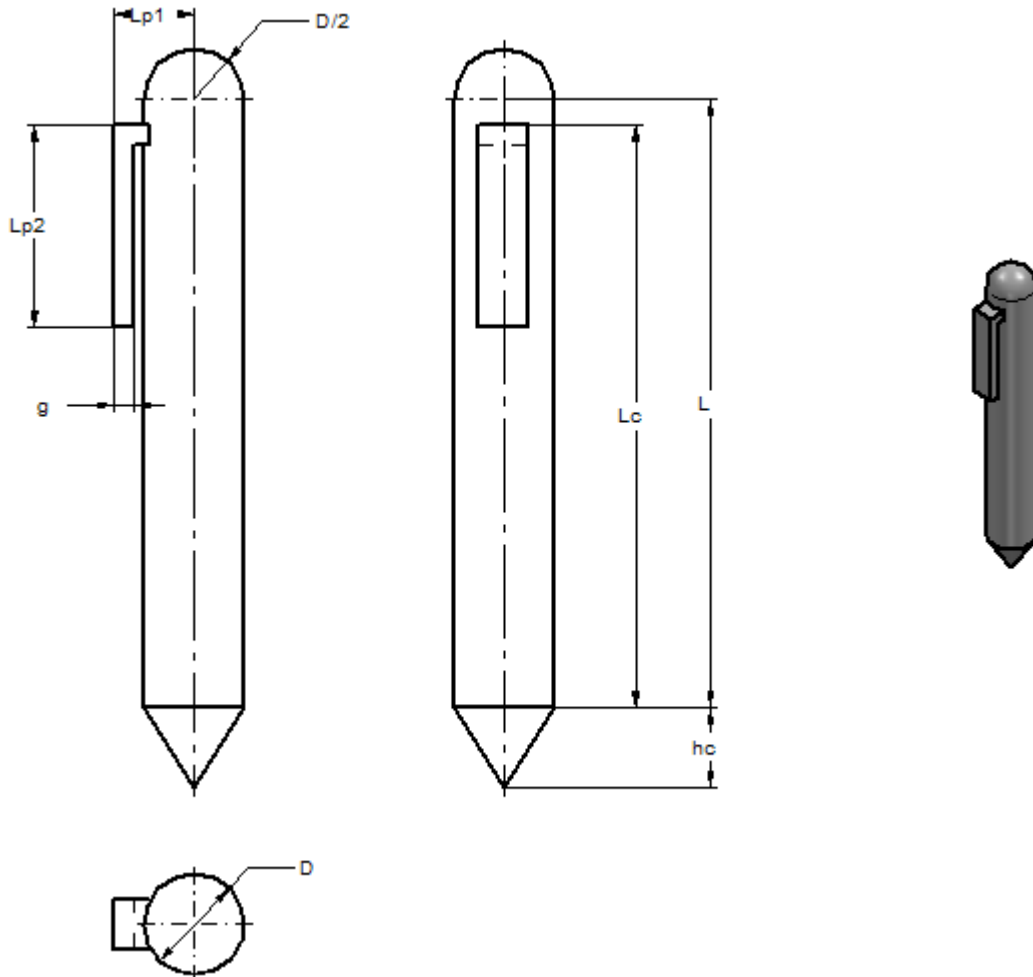
2.3. Irudia: Prisma irregular zeihar baten adierazpena (Solid Edge bidez gauzaturiko irudia). Adierazpen simetrikoa ere baliozkoa da.

S.2. Proiekzio plano bertikalarekiko plano paralelo batean oinarria kokaturik duen kono zuzena:



2.4.Irudia: Proiekzio plano bertikalean bere oinarria kokaturikduen kono zuzen baten adierazpena (Solid Edge bidez gauzaturiko irudia)

S.3. Puntero/Erakusle:



2.5.Irudia: Punteroa edo erakuslea (Solid Edge bidez gauzaturiko irudia)



OCW
OpenCourseWare

