

CURSO DE OFICIAL DE PROTECCIÓN MARÍTIMA

TEMA 7

PLAN DE PROTECCIÓN DEL BUQUE (PPB)

Profesores: Imanol Basterretxea Iribar
Iranzu Sotés Cedrón

7.1 Propósito del PPB

Propósito del PPB:

El plan de protección del buque (PPB) propone un plan específico elaborado para asegurar la aplicación a bordo del buque de medidas destinadas a proteger de los riesgos de un suceso que afecte a la protección marítima.

**ASEGURARSE LA
APLICACIÓN DE
MEDIDAS DE
PROTECCIÓN**

7.1 Propósito del PPB

NIVELES DE PROTECCIÓN:

Para aplicar las medidas de protección en el interfaz buque-puerto hay que tener en cuenta los niveles de protección

El buque podrá tener un nivel de protección mayor que la instalación portuaria

El buque no podrá tener un nivel de protección menor que la instalación portuaria

Ver página siguiente

7.1 Propósito del PPB

NIVELES DE PROTECCIÓN:

Si un buque tiene un nivel de protección superior al de la instalación portuaria que desea utilizar, el OCPM o el OPB lo notificarán sin demora al OPIP. El OPIP llevará a cabo una evaluación del caso concreto, en colaboración con el OCPM o el OPB, y llegará a un acuerdo con el buque sobre las medidas de protección adecuadas, entre las que puede figurar el cumplimentar y firmar una **Declaración de Protección Marítima (DPM)**.

7.1 Propósito del PPB

Proceso del PPB:

El PPB está sometido a las siguientes fases:

- **Elaboración**
- **Aprobación**
- **Implementación**
- **Mantenimiento**
- **Verificación**

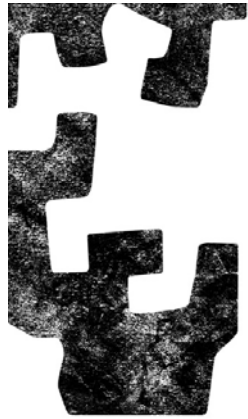
Elaboración del PPB:

El PPB es elaborado inicialmente por el OCPM con la ayuda del OPB, basándose en las directrices del código PBIP. Posteriormente puede ser modificado por el OPB.

Las medidas de protección que se incluyen en el PPB son aquéllas que han resultado de la **Evaluación de Protección** previa.

Para la elaboración del PPB suelen ser de ayuda los PPB que se aplican a buques similares o gemelos, y que operen en el mismo área.

7.1 Propósito del PPB



Aprobación del PPB:

Una vez elaborada la primera versión o una modificación del PPB, y teniendo en cuenta que el PPB debe garantizar la aplicación de las **MEDIDAS DE PROTECCIÓN**, se tiene que evaluar la eficiencia del PPB, previa a la implementación del PPB, a fin de aprobar el PPB.

7.1 Propósito del PPB

Implementación del PPB:

La implementación del PPB la desarrollan conjuntamente el OCPM y el OPB, aunque este último es el que lidera este proceso.

Es importante recoger en la versión escrita del PPB cómo se realiza su implementación a bordo mediante **PROCEDIMIENTOS**.

También es importante dejar claro cuáles son las **funciones y responsabilidades del OPB y OCPM** en la implementación del PPB.

7.1 Propósito del PPB

Mantenimiento:

El PPB recoge medidas de protección a situaciones que pueden cambiar. Por ejemplo, la piratería o los polizones son amenazas que pueden trasladarse de una zona geográfica a otra y, por tanto, el PPB del buque que transite por esas aguas debe estar preparado para su modificación. Lo mismo ocurre si el buque cambia su zona de navegación a puertos con otras amenazas diferentes. Es decir, el PPB debe estar vivo y amoldarse a diferentes situaciones.

El mantenimiento del mismo para adaptar las medidas de protección a nuevas situaciones lo realiza el OPB.

7.1 Propósito del PPB

Verificación:

El Gobierno Contratante verificará que las medidas de protección establecidas en el PPB están ya implantadas.

De este modo, expedirá o refrendará el
**CERTIFICADO INTERNACIONAL DE
PROTECCIÓN DEL BUQUE**

7.2 Contenido del PPB

El contenido del PPB esta recogido en el art. 9.4 de la parte A y art. 9 de la parte B del código PBIP.

Estará redactado o traducido al inglés, francés o español.

El contenido está compuesto por los siguientes items:

- Responsabilidades
- Identificación (personas, lugares, medios)
- Medidas de protección
- Procedimientos
- Comunicaciones

7.2 Contenido del PPB

A continuación se realiza una descripción del contenido del PPB en base a los diferentes items citados anteriormente y haciendo referencia a la parte A y B del código PBIP.

En el apartado de **Lecturas y otros recursos** se adjunta **Contenido del PPB en base al código PBIP**

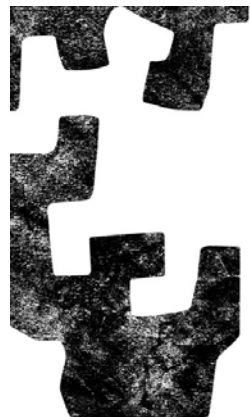
Ver página siguiente

7.2 Contenido del PPB

CONTENIDO DEL PPB (Parte A Código PBIP)		
Art.	Descripción	Item
9.4.1	Introducción a bordo de armas, sustancias y dispositivos para ser utilizado contra personas, el buque y/o la Instalación portuaria, o bien que su transporte no esté autorizado	Medidas de protección
9.4.2	Zonas restringidas (localización y medidas para prevenir el acceso de personas no autorizadas)	Identificación de lugares Medidas de protección
9.4.3	Acceso no autorizado al buque	Medidas de protección
9.4.4	Respuesta frente a amenazas	Procedimientos
	Respuesta frente a fallos de medidas de protección	Procedimientos
	Respuesta frente a fallos en la interfaz buque-puerto o buque-buque	Procedimientos
	Evaluación de la protección	Procedimientos
9.4.5	Respuesta frente a instrucciones del Gobierno Contratante (nivel 3)	Procedimientos
9.4.6	Evacuación del buque	Procedimientos
9.4.7	Tareas del personal de abordaje relacionado con la protección	Tareas
9.4.8	Verificación de las actividades de protección	Procedimientos
9.4.9	Formación, ejercicios y prácticas	Procedimientos
9.4.10	Coordinación de las actividades de protección conjunta con la Instalación portuaria (Interfaz buque-puerto)	Procedimientos
9.4.11	Mantenimiento y supervisión del plan	Procedimientos
9.4.12	Notificación de sucesos relacionados con la protección	Procedimientos
9.4.13	OPB (identificación y funciones)	Identificación de personas
9.4.14	OCPM (identificación, datos de localización 24 h. y funciones)	Identificación de personas
9.4.15	Inspección, pruebas, calibrado y mantenimiento del equipo de protección (indicando su frecuencia)	Procedimientos
9.4.16		
9.4.17	Lugares donde se encuentra el dispositivo de alerta del buque	Identificación de lugares
9.4.18	Modo de utilización del dispositivo de alerta del buque	Procedimientos

7.2 Contenido del PPB

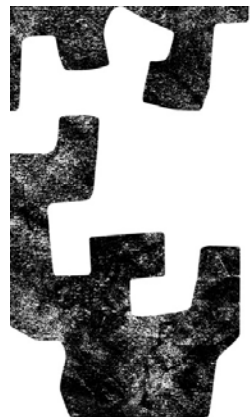
CONTENIDO DEL PPB (Parte B Código PBIP)		
Art.	Descripción	Item
9.1	Responsabilidad del OCPM en la elaboración y aprobación del PPB	Responsabilidades
9.1	Descripción del buque y su área de navegación	Identificación de lugares
9.3		
9.2.1	Cuadro de la organización para la protección del buque	Responsabilidades
9.2.1		
9.2.3	Sistemas de comunicación	Comunicaciones
9.2.4	Medidas de protección permanentes (Nivel 1)	Medidas de protección
9.2.5	Medidas de protección en nivel 2 y 3	Medidas de protección
9.2.6 y 9.53	Auditorías internas	Procedimientos
9.2.7	Procedimientos de notificación	Procedimientos
9.4	Aprobación del PPB	Procedimientos
9.5.1	Evaluación de la eficiencia del PPB	Procedimientos
9.5.2	Modificaciones del PPB	Procedimientos
9.6	Verificación del PPB	Procedimientos
9.7.1	Tareas y responsabilidades de la tripulación	Responsabilidades
9.7.2	Evaluación de la eficiencia de las comunicaciones	Procedimientos
9.7.3	Evaluación de la eficiencia de los procedimientos de protección	Procedimientos
9.7.4	Evaluación de la eficiencia del equipo de protección	Procedimientos
9.7.5	Equipo de protección: descripción y mantenimiento	Identificación
9.7.6	Evaluación de informes sobre protección	Procedimientos
9.7.7	Inventario de mercancías peligrosas a bordo	Procedimientos
de 9.9 a 9.17	Acceso al buque: medidas de protección para los 3 niveles	Medidas de protección
de 9.18 a 9.24	Zonas restringidas	Medidas de protección
de 9.25 a 9.32	Manipulación de la carga	Medidas de protección
de 9.33 a 9.37	Aprovisionamiento del buque	Medidas de protección
de 9.38 a 9.41	Equipaje no acompañado	Medidas de protección
de 9.42 a 9.49	Vigilancia	Medidas de protección
9.50	Procedimientos cuando el nivel del buque es superior al de la instalación portuaria	Procedimientos
9.51	Procedimientos de actividades no reguladas por el código	Procedimientos



ÍNDICE REFERENCIADO DEL PLAN DE PROTECCIÓN DEL BUQUE

Para la elaboración y modificaciones del PPB se pueden utilizar índices referenciados que consisten en un índice general del PPB con referencias al PBIP

En el apartado de **Lecturas y otros recursos** se adjuntan dos MODELOS DE ÍNDICES REFERENCIADOS, una versión básica (Modelo 1) y otra versión extensa (Modelo 2)

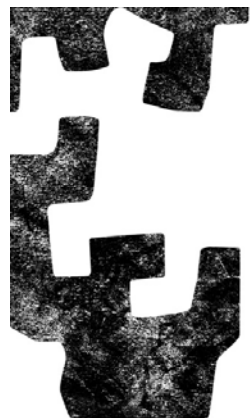


7.2 Contenido del PPB

PLAN DE PROTECCIÓN DEL BUQUE (PPB)

ÍNDICE BÁSICO DEL PLAN DE PROTECCIÓN DEL BUQUE

1. INTRODUCCIÓN	INTRODUCCIÓN
1. EL CAPITÁN	PÓLITICA DE PROTECCIÓN DE LA COMPAÑÍA
1. OPERADOR DEL BUQUE	
1. OFICIAL DE LA COMPAÑÍA PARA LA PROTECCIÓN DEL BUQUE	
1. TRIPULACIÓN DEL BUQUE	
1. ORGANIGRAMA DE PROTECCIÓN DE LA COMPAÑÍA	
1. AUDITORÍAS E INSPECCIÓN DE PROTECCIÓN	
1. NOTIFICACIÓN Y REGISTRO	
1. EL BUQUE Y ZONAS RESTRINGIDAS	
1. ORGANIGRAMA DE PROTECCIÓN DEL BUQUE	
1. OFICIAL DE PROTECCIÓN DEL BUQUE	
1. NIVELES DE PROTECCIÓN	
1. INTERFAZ	
1. COMUNICACIONES	
1. EVALUACIÓN DE LA PROTECCIÓN DEL BUQUE	
1. EQUIPAMIENTO DE PROTECCIÓN	
1. FORMACIÓN Y EJERCICIOS	
1. MEDIDAS DE PROTECCIÓN	
1. MEDIDAS FRENTE A CONTINGENCIAS	CONTINGENCIAS
1. ANEXOS	ANEXOS



7.2 Contenido del PPB

MODELO DE PLAN DE PROTECCIÓN DEL BUQUE

Los alumnos tienen que manejar un PPB para entender mejor su elaboración. En la siguiente web de los servicios del Gobierno Británico se aportan dos modelos para buque de pasaje y Ro-Ro

<https://www.gov.uk/government/publications/model-of-ship-security-plan-templates>

7.3 Confidencialidad del PPB

El Estado rector del puerto tiene potestad para realizar inspecciones al buque pero estas inspecciones no incluyen el PPB del buque, parte del cual es **CONFIDENCIAL**. No obstante, las autoridades pertinentes pueden exigir que se facilite información sobre el buque, la carga, los pasajeros y el personal del buque antes de la entrada del buque en puerto. En algunas circunstancias se podría denegar la entrada a puerto

El PPB es preferible manejarlo en formato electrónico y su acceso se realizará bajo *password*.



7.4 Implantación del plan de protección del buque

PLAN DE PROTECCIÓN DEL BUQUE (PPB)

La implantación del plan de protección del buque es una responsabilidad que comparten el OCPM y el OPB, siendo este último el que lidera este esfuerzo. Los **cuadros organizativos de procedimientos operativos** tienen gran importancia en el PPB, ya que facilitan su comprensión.

Otro punto de vital importancia en la implantación del PPB es la **asignación de responsabilidades al OPB, OCPM y al resto de la tripulación** respecto a las medidas de protección.

En **Lecturas y otros recursos** se adjuntan dos modelos de cuadros organizativos:

- **Esquema operacional código PBIP**

Explica el procedimiento de implantación de medidas cuando los niveles de protección entre el buque y la instalación portuaria son diferentes

- **Organización de la compañía para la protección**

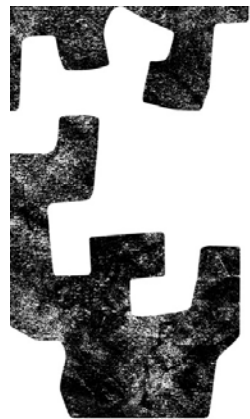
Estos modelos pueden incluirse en el PPB

7.4 Implantación del plan de protección del buque

PLAN DE PROTECCIÓN DEL BUQUE (PPB)

En **Lecturas y otros recursos** se adjuntan modelos de cuadros de medidas de protección y responsabilidades sobre:

- General, comunicaciones y protección específica en puerto
- Control de acceso al buque
- Control de las personas que embarcan, sus equipajes y los equipajes no acompañados
- Vigilancia y patrulla de las áreas restringidas, cubiertas y áreas que rodean al buque
- Manipulación de la carga, entrega de la provisiones del buque, lubricantes y consumo



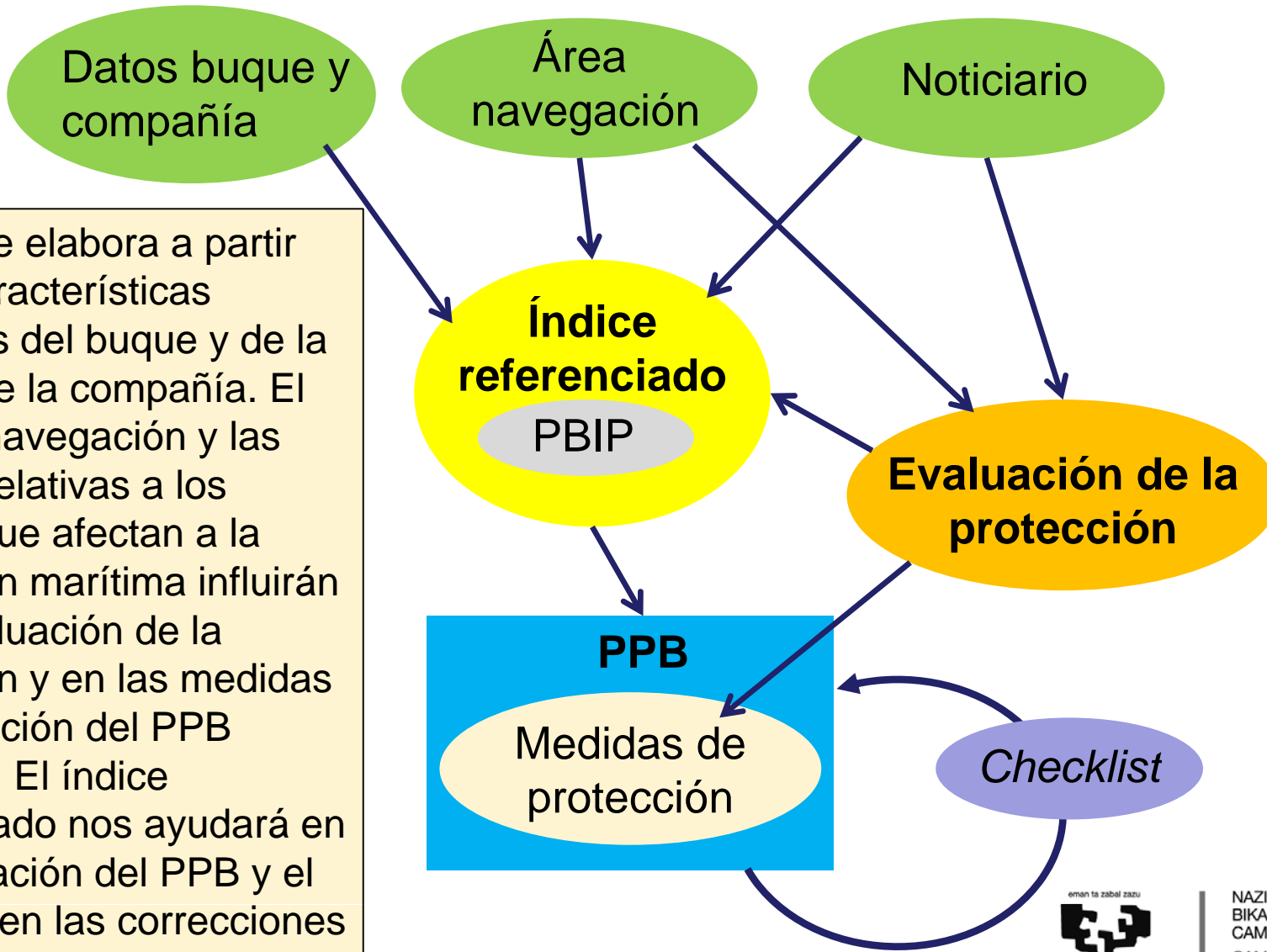
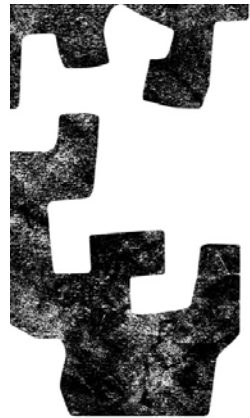
7.5 Mantenimiento y modificación del plan de protección del buque

PLAN DE PROTECCIÓN DEL BUQUE (PPB)

CHECKLIST DE PLAN DE PROTECCIÓN DEL BUQUE

El PPB debe ser examinado y actualizado periódicamente. Para ello, en el apartado de **Lecturas y otros recursos** se adjunta en un modelo de *checklist* para llevar a cabo el procedimiento de actualización.

7.6 Cómo elaborar y modificar el PPB



El PPB se elabora a partir de las características generales del buque y de la política de la compañía. El área de navegación y las noticias relativas a los riesgos que afectan a la protección marítima influirán en la evaluación de la protección y en las medidas de protección del PPB definitivo. El índice referenciado nos ayudará en la elaboración del PPB y el *checklist* en las correcciones definitivas al PPB

