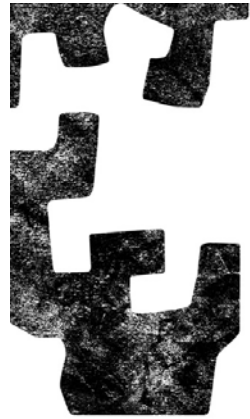


CURSO DE OFICIAL DE PROTECCIÓN MARÍTIMA

TEMA 4

AMENAZAS

Profesores: Imanol Basterretxea Iribar
Iranzu Sotés Cedrón



4.1 Cuadro de amenazas

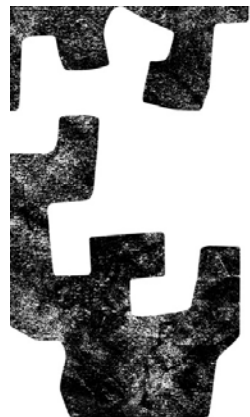
AMENAZAS

Terrorismo
Polizones
Piratería
Robo
Contrabando
Actos maliciosos

AMENAZAS

SUCESO

El suceso es un acto o circunstancia que levante sospechas de una amenaza



4.1 Cuadro de amenazas

AMENAZAS

REALIZACIÓN DE LA AMENAZA

- Empleo de armas convencionales
- Empleo de lanzagranadas
- Empleo de proyectiles
- Colocación de artefactos explosivos
- Atentado suicida con personas
- Atentado suicida con vehículos (terrestres o marinos)
- Aviso de bomba (sin explosión)
- Secuestro
- Sabotaje
- Detención del buque
- Robo de la carga
- Robo de efectos personales y dinero
- Robo de accesorios y/o pertenencias del buque
- Violación normas de inmigración
- Transporte mercancías ilícitas
- Acción violenta contra personas y cosas
- Empleo dispositivos nocivos (antrax,...)

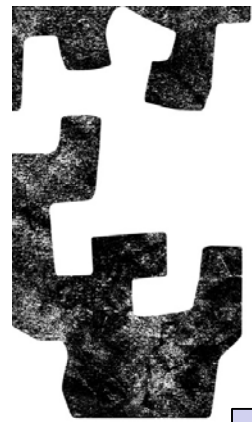


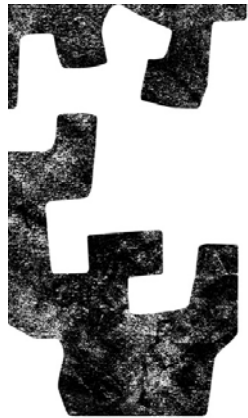
UPV EHU

NAZIOARTEKO
BIKAIN TASUN
CAMPUSA
CAMPUS DE
EXCELENCIA
INTERNACIONAL

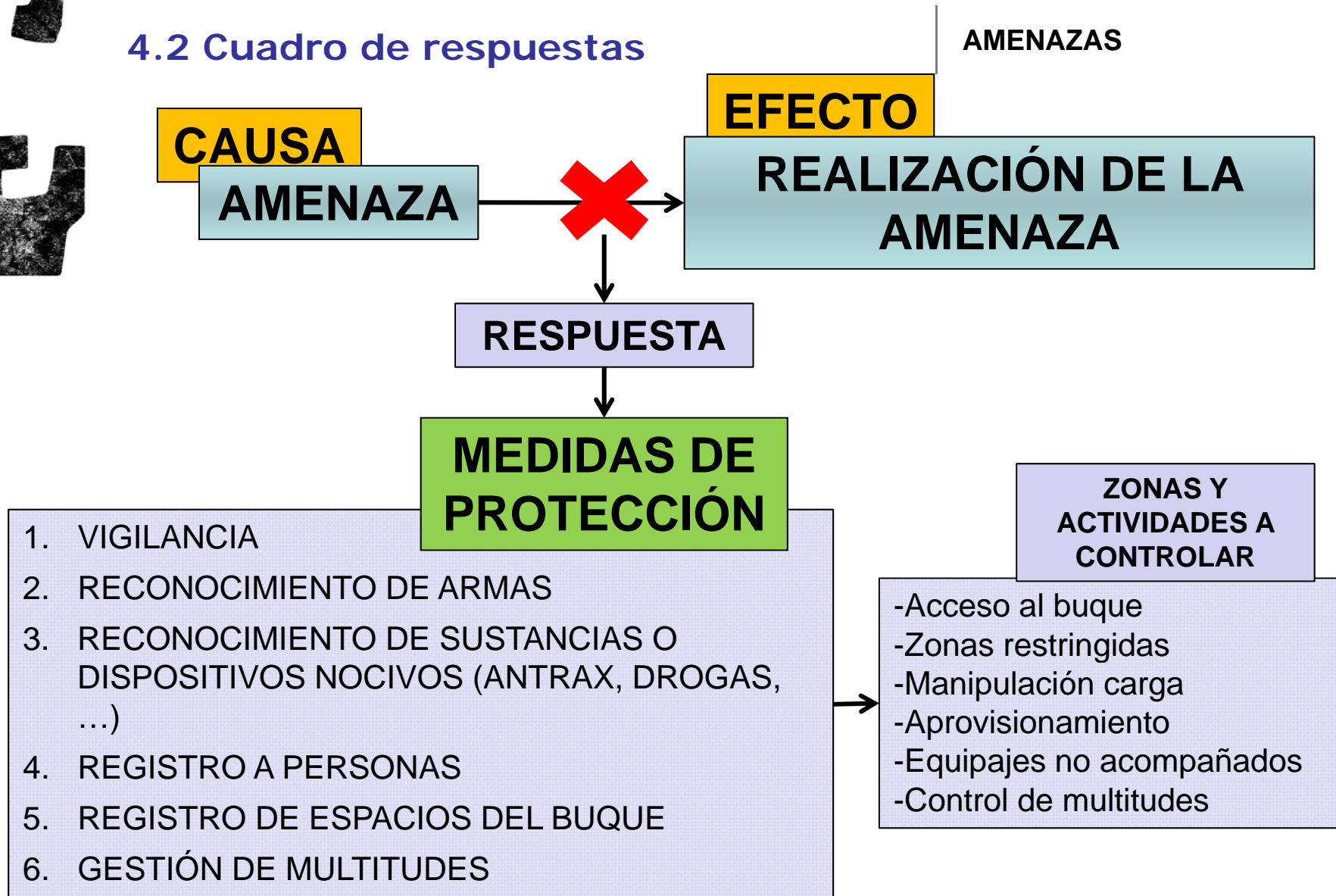
4.1 Cuadro de amenazas

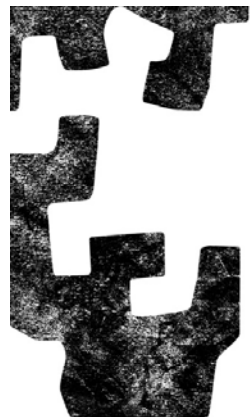
AMENAZAS





4.2 Cuadro de respuestas





4.3 Vigilancia

AMENAZAS

SE ESTABLECE UN **CERCO PERIMETRAL** ALREDEDOR DEL BUQUE CUYAS DIMENSIONES DEPENDEN DEL NIVEL DE PROTECCIÓN Y DEL TIPO DE BUQUE

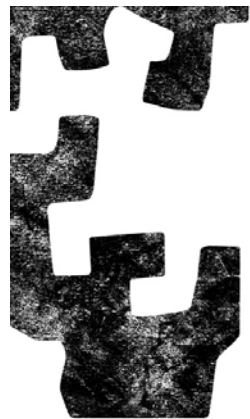
LA VIGILANCIA DEPENDE DEL NIVEL DE PROTECCIÓN Y DEL TIPO DE BUQUE:

- En nivel 1 a bordo de un buque de carga la vigilancia se basa en un control del acceso al buque desde tierra
- En nivel 1 a bordo de un buque de pasaje la vigilancia se amplía al perímetro marítimo con una lancha de vigilancia

El impacto de un ataque terrorista a un buque de pasaje es mayor que a un buque de carga ya que el número de muertes es mucho mayor

LA VIGILANCIA ESTÁ AFECTADA SI EXISTE:

- Falta de control del acceso al buque
- Falta de personal dedicado a vigilancia
- Falta de iluminación en el cerco perimetral

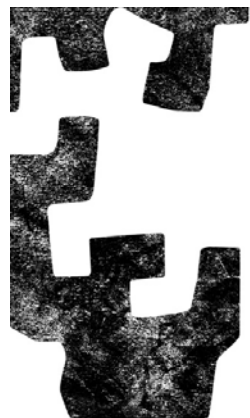


4.4 Identificación y reconocimiento de armas y dispositivos explosivos y/o nocivos

AMENAZAS

Para el reconocimiento y detección de armas, artefactos explosivos y/o nocivos se debe tener en cuenta lo siguiente:

- **Envío de sobres o paquetes sospechosos:**
 - Remitente desconocido
 - Peso excesivo y olores extraños (a almendra por ejemplo)
 - Formas rígidas e irregulares
 - Entrega con excesiva prisa con sello ‘urgente’ y ‘confidencial’
- **Armas simuladas (en bolígrafos, cigarrillos, móviles, ...)**
- **Armas desmontadas**
- **Engaños al escáner o detector de metales (marcapasos, ...)**
- **Transporte en contenedor (=el mejor medio para traficar ilegalmente con armas, personas, droga, etc.) → CSI (*Container Security Initiative*) = Control del arrumaje en origen**



4.5 Registros a personas y espacios del buque

AMENAZAS

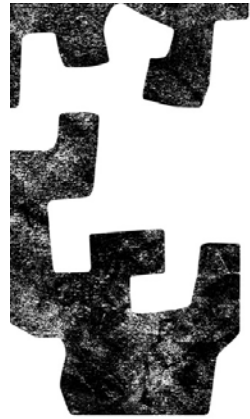
**NO SE DEBE EMBARCAR
NUNCA UN EQUIPAJE
SIN ACOMPAÑANTE**

¿Qué debemos registrar?

- Personas que no pertenezcan a la tripulación (estibadores, visitantes, etc.)
- Cargamento
- Víveres y provisiones
- Pasajeros
- Equipaje y efectos personales de los pasajeros
- Buque

¿Cómo debemos registrar?

- Inspección de las personas: se deben respetar los derechos humanos del individuo y su dignidad como persona. **Se utilizará el equipo apropiado.**
- Inspección del cargamento, equipaje y efectos personales: la tripulación debe hacer inspecciones visuales, adicionales a las realizadas en las instalaciones portuarias, a fin de detectar cualquier bulto o paquete sospechoso. **Se utilizará el equipo apropiado.**



4.5 Registros a personas y espacios del buque

AMENAZAS

Zonas del buque a registrar:

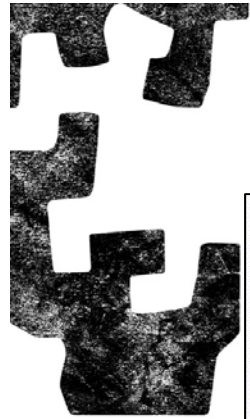
- Camarotes
- Baños y duchas
- Cubierta
 - maniobra de proa y popa
 - casamatas
 - pañoles
 - botes salvavidas
- Sala de máquinas
- Gambuza seca y frigorífica

Reconocimiento de potenciales amenazas:

- Desconocidos fotografiando el buque
- Desconocidos intentando acceder al buque
- Desconocidos, lanchas y vehículos merodeando alrededor del buque y la IP
- Desconocidos interesados en información sobre el buque y la IP
- Paquetes abandonados
- Llamadas telefónicas desconocidas

En relación con la amenaza de piratería y/o robo:

- Lanchas rápidas cercanas al buque
- Barcos nodriza cercanos al buque



4.6 Técnicas de control y gestión de multitudes

AMENAZAS

Aptitudes de la tripulación:

- Aptitud para dirigir al pasaje al **punto de reunión** o a las **zonas seguras**
- Impartir **órdenes claras y concisas** al pasaje en diferentes idiomas
- Transmitir **tranquilidad** en los mensajes al pasaje
- Conocimiento del procedimiento de evacuación de **personas impedidas**

Funciones de la tripulación:

- Control del pasaje en las vías de paso (pasillos, escaleras, ...)
- La tripulación debe coordinar los movimientos del pasaje
- Emitir avisos por megafonía al pasaje una vez coordinados
- Dirigir al pasaje al **punto de reunión**
- Registrar los alojamientos para evitar que queden personas sin evacuar
- Dirigir al pasaje desde el punto de reunión al de evacuación

NO SE DEBEN UTILIZAR LOS ASCENSORES



UPV EHU

NAZIOARTEKO
BIKAIN TASUN
CAMPUSA
CAMPUS DE
EXCELENCIA
INTERNACIONAL

