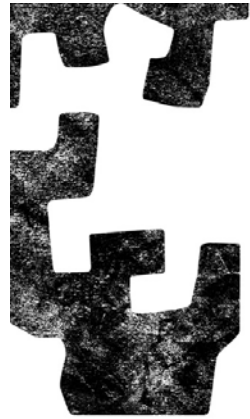


CURSO DE OFICIAL DE PROTECCIÓN MARÍTIMA

GUÍA DOCENTE

Profesores: Imanol Basterretxea Iribar
Iranzu Sotés Cedrón

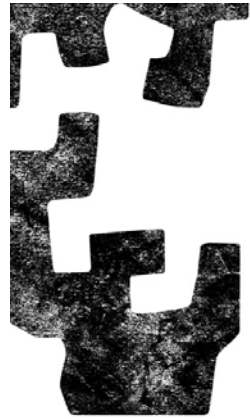


1. INTRODUCCIÓN

El curso de Oficial de Protección del Buque (OPB) permite la posibilidad a los alumnos que lo superan de obtener el certificado de especialidad marítima de Formación Básica en Protección Marítima (FBPM), necesario para poder embarcar en buques mercantes susceptibles de la aplicación del código internacional para la protección de los buques y de las instalaciones portuarias (código PBIP), así como el certificado de especialidad marítima de Oficial de Protección del Buque (OPB) que permite ostentar a bordo de buques mercantes del cargo de oficial de protección.

Se trata la protección del buque frente a amenazas tales como el terrorismo, piratería, robo, contrabando, polizones, etc.

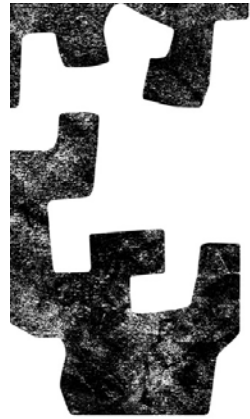
El tiempo estimado para realizar el curso es de 38 horas.



2. PERSONAS DESTINATARIAS Y PRERREQUISITOS

El curso está dirigido al alumnado de los grados en náutica y transporte marítimo y en marina, así como para otros colectivos que embarquen en buques mercantes donde se aplique el código PBIP.

No es necesario ningún prerrequisito para realizar este curso aunque es recomendable tener conocimientos básicos del buque y de los puertos.

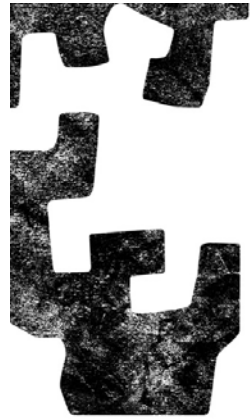


3. OBJETIVO

El objetivo general del curso es que el alumnado pueda cumplir con todas las competencias que se mencionan a continuación, así como que puedan adquirir los conocimientos y aptitudes que se desarrollan en el siguiente epígrafe. El curso se basa en la autoevaluación, mediante la cual el alumnado puede desarrollar de un modo práctico dichos conocimientos y aptitudes.

Los objetivos específicos serían lograr que el alumnado pudieran realizar las siguientes actividades a bordo de los buques:

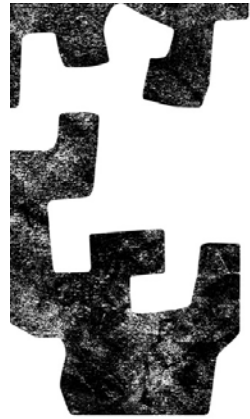
1. Llevar a cabo inspecciones regulares de protección para asegurarse de que se toman las medidas de protección apropiadas
2. Mantenimiento y supervisión de un Plan de protección del buque
3. Coordinar la protección con terceras personas: pasaje, tripulación y personal de la terminal portuaria
4. Elaborar un Plan de Protección en coordinación con terceros actores: la compañía y la terminal portuaria
5. Elaborar enmiendas al Plan de protección del buque



GUÍA DOCENTE

OBJETIVO

5. Elaborar enmiendas al Plan de protección del buque
6. Realizar auditorías internas de protección y reportar deficiencias y no conformidades
7. Verificar el cumplimiento e implementación de medidas correctivas
8. Potenciar la consciencia sobre la protección
9. Implementar los cursillos de training a bordo sobre la protección del buque
10. Elaborar notificaciones e informes relacionados con la protección del buque
11. Registrar todos los incidentes y actividades relacionadas con la protección del buque



4. COMPETENCIAS

Las competencias, conocimientos y aptitudes de curso son las siguientes:

1. **Mantenimiento y supervisión en la implantación de un plan de protección del buque**

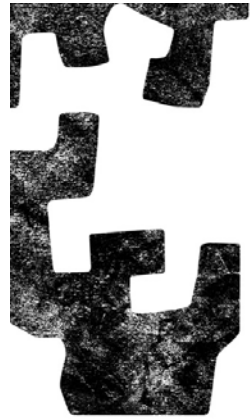
Conocer la política internacional en materia de protección marítima.

Conocer las responsabilidades de los gobiernos, compañías y personas designadas, incluidos los elementos relacionados con la piratería y robos a mano armada.

Conocer el plan de protección del buque: propósito, elementos, estructura, procedimientos conexos y mantenimiento de registros, incluidos los relacionados con la piratería y los robos a mano armada.

Conocer los procedimientos para implantar el plan de protección y notificación de sucesos que afecten a la protección.

Conocer los niveles de protección marítima, medidas de protección correspondientes y procedimientos aplicables a bordo y en el entorno de instalaciones portuarias.



Conocer las prescripciones y procedimientos para efectuar: auditorías internas, inspecciones sobre el terreno y control y vigilancia de las actividades del plan de protección del buque.

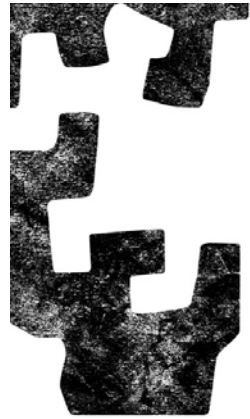
Conocer los procedimientos para notificar al Oficial de Protección de la Compañía cualquier deficiencia o incumplimiento.

Conocer los métodos utilizados para modificar el plan de protección del buque.

Identificar los planes para contingencias relacionadas con la protección y procedimientos para hacer frente a las amenazas para la protección o a un fallo de las medidas de protección.

Conocer las disposiciones para las operaciones de la interfaz buque-puerto, incluidos los elementos relacionados con la piratería y los robos a mano armada.

Conocer las definiciones e identificar los términos utilizados en el ámbito de la protección marítima.



2. Evaluación de los riesgos, amenazas y la vulnerabilidad del buque.

Conocer la evaluación de riesgos y los instrumentos de evaluación; así como de los documentos para evaluar la protección, incluida la Declaración de Protección.

Conocer las técnicas utilizadas para eludir las medidas de protección, incluidas las utilizadas por piratas y ladrones armados.

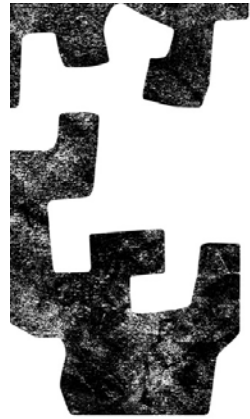
Conocer las técnicas que permitan reconocer, sin carácter discriminatorio, a las personas que puedan constituir una amenaza.

Identificar armas, sustancias y dispositivos peligrosos e identificar los daños que pueden producir.

Conocer las técnicas de gestión y control de multitudes.

Conocer la tramitación de la información confidencial y encauzamiento de las comunicaciones sobre protección.

Conocer la implantación y coordinación de registros y métodos para efectuar registros físicos e inspecciones no invasoras



3. Realización de inspecciones periódicas del buque para asegurarse de que se aplican y mantienen las medidas adoptadas.

Conocer los criterios para designar zonas restringidas y técnicas para vigilar el acceso al buque, zonas restringidas a bordo, zonas de cubierta y alrededores del buque.

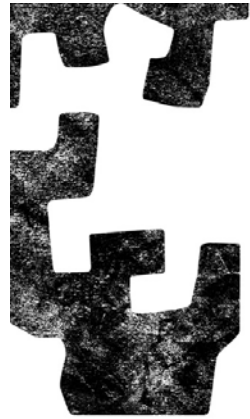
Conocer los aspectos de protección relacionados con la manipulación de la carga y provisiones; así como el control de embarco y desembarco de personas y sus efectos personales en colaboración con otro personal del buque y oficiales de protección de la instalación portuaria.

4. Conocimiento del funcionamiento, prueba y calibrado del equipo y los sistemas de protección.

Conocer los distintos tipos de equipo y sistemas de protección y de sus limitaciones, incluidos los utilizados en caso de ataques de piratas o ladrones armados.

Conocer los procedimientos, instrucciones y orientaciones para el uso de los sistemas de alerta de protección del buque.

Conocer los métodos de prueba, calibrado y mantenimiento del equipo y sistemas de protección particularmente en el mar.

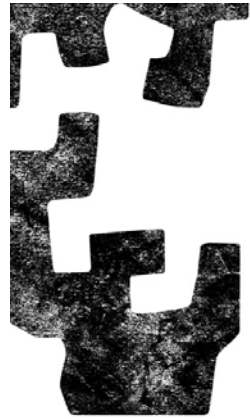


5. Fomento de la toma de conciencia de la protección y la vigilancia.

Identificar los requisitos de formación, ejercicios y prácticas prescritos en los convenios, códigos y circulares pertinentes de la OMI, en particular los relacionados con la piratería y los robos a mano armada.

Identificar los métodos para fomentar la toma de conciencia de la protección y vigilancia a bordo.

Identificar los métodos para evaluar la eficiencia de los ejercicios y prácticas.



5. DESCRIPCIÓN DEL CURSO

La organización Marítima Internacional (OMI) desarrolla el curso modelo 3.19 que proporciona los requisitos mínimos para la impartición correcta del curso OPB.

6. EVALUACIÓN

En los ejercicios propuestos para los diferentes temas del curso, el alumnado deberá superar el 60% de aciertos para obtener una evaluación continua positiva. Es decir, los ejercicios deben servir para evaluar la evolución que tiene la alumna o el alumno a lo largo del curso.

Para realizar una evaluación final se debe recurrir a la 'Autoevaluación' que constará de 50 preguntas teóricas (de las cuales 48 son de tipo test) y de 3 ejercicios prácticos. El alumnado deberá obtener una puntuación global superior a 60 puntos.

La puntuación en la autoevaluación será como sigue:

- Las preguntas teóricas se valoran con 1,4 puntos cada una
- El ejercicio práctico nº1 se valora con 5 puntos
- El ejercicio práctico nº2 se valora con 5 puntos
- El ejercicio práctico nº3 se valora con 20 puntos

GUÍA DOCENTE

7. PROGRAMAY CONTENIDOS DEL CURSO

El programa y contenido del curso constan de los siguientes temas:

1. Introducción

Visión general del curso

Competencias a conseguir

Perspectiva histórica

Actuales amenazas

Buque y puerto

Niveles de formación en protección del buque

2. Regulación legal y definiciones

OMI

Normativa internacional

Normativa nacional

Implicaciones del personal de abordó

Manejo de la información y comunicaciones a bordo

Abreviaturas y definiciones

GUÍA DOCENTE

3. Personas y sus funciones

Gobierno contratante

Organización de Protección reconocida (OPR)

Compañía

Buque

Instalación portuaria (IP)

Oficial de protección del Buque (OPB)

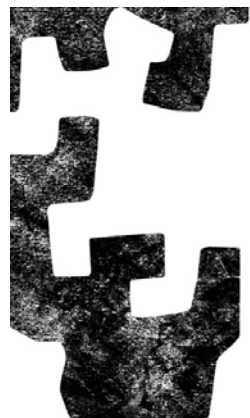
Oficial de la Compañía para la Protección Marítima (OCPM)

Oficial de Protección de la IP

Personal de abordaje con tareas específicas de protección

Otro personal de abordaje

GUÍA DOCENTE



4. Amenazas

Cuadro de amenazas

Cuadro de respuestas

Vigilancia

Identificación y reconocimiento de armas y dispositivos explosivos y/o nocivos

Registros a personas y en espacios del buque

Técnicas de control y gestión de multitudes

5. Acciones

Niveles de protección

Cuadro de medidas de protección

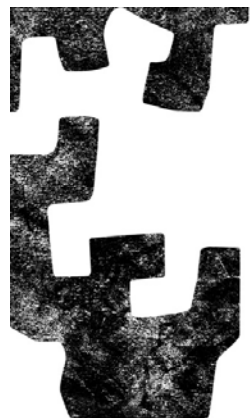
Medidas frente a contingencias

Interfaz buque-puerto

Interfaz buque-buque

Declaración de Protección Marítima (DPM)

GUÍA DOCENTE



6. Evaluación de la Protección

Metodología

Fases de la evaluación

Modelos de matrices de evaluación

Procedimiento de evaluación

Inspección in-situ

7. Plan de Protección del Buque

Propósito del Plan de Protección del Buque

Contenido del Plan de Protección del Buque

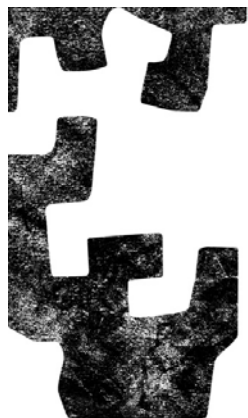
Confidencialidad

Implementación del Plan de Protección del Buque

Mantenimiento y modificación del Plan de Protección del Buque

Cómo elaborar y modificar un PPB

GUÍA DOCENTE



8. Equipo de protección

AIS

LRIT

SSAS

Equipo anti-piratería

Equipo en buques de pasaje y puerto

Otros equipos de protección

Limitaciones operacionales del equipo y de los sistemas de protección

Prueba, calibrado y mantenimiento del equipo y sistemas de protección

9. Ejercicios y training

10. Documentación

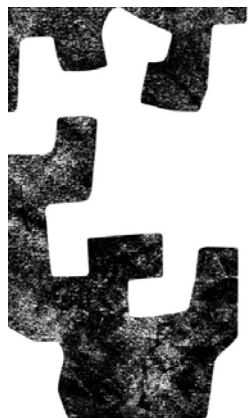
Certificado internacional de Protección del Buque

Certificado de Protección del Buque Provisional

Registro Sinóptico Continuo del Buque (RSC)

Informe de Suceso (Incident Report)

GUÍA DOCENTE



11. Registro y auditoría

Registros

Auditorías

8. METODOLOGÍA PARA EL ESTUDIO

El alumnado utilizará el material didáctico ofrecido por la plataforma para introducirse y obtener un nivel aceptable de conocimiento para poder ejercer el cargo de Oficial de Protección del Buque a bordo. Las competencias son desarrolladas en los bloques teóricos y en los ejercicios planteados.

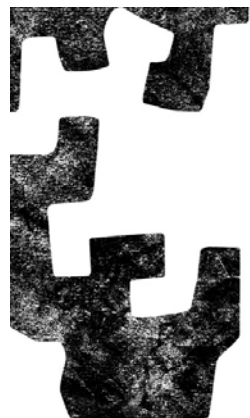
Las fases para la realización correcta del curso son las siguientes:

El alumnado debe utilizar el material del bloque teórico para introducirse y obtener un nivel aceptable de conocimiento.

La bibliografía aportada puede ser utilizada para profundización y resolución de dudas.

Los ejercicios prácticos son utilizados para aplicar los conocimientos adquiridos a situaciones reales a bordo

La autoevaluación es la fase final donde el alumnado desarrolla las competencias, y donde se evalúan y se califican.



9. CRONOGRAMA

TEMA	HORAS
Introducción	3
Regulación legal y definiciones	3
Personas y sus funciones	3
Amenazas	3
Acciones	4
Evaluación de la Protección	6
Plan de Protección del buque	6
Equipo de protección	3
Ejercicios y training	2
Documentación	3
Registro y auditoría	2
Total:	38

