

Ariketak

Egin ikasgaian azaltzen diren osagai eta egatura berri guztien hustuketa hiru zutabedun taula batera. Adierazi ezkerreko zutabean osagaiaren euskarazko izena, erdikoan latinezko izena, eta eskuinekoan zure komentario edo oharra, aproposa baderitzozu.

1. Irudien bilduma eta lanerako atlasa

Erabili *Anatorama-OCW* aplikazioa irakurgaietan aipatzen den hezur bakoitza 3Dtan aztertzeko eta osagai berri bakoitza identifikatzeko. Gorde irudi aproposak zure ekipoaren diskora eta gehitu gezi eta ohar egokiak zeure lanerako bilduma sortzeko. Lau fitxategi izango dituzu eskura, edukien arabera erabiltzeko:

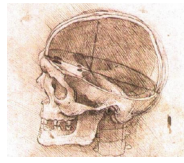
- a. 1. Ikasgairako erabil ezazu ***garezurra_moztuta.anat*** fitxategia.
- b. 2. ikasgaian, etmoide hezuraren inguruko edukietarako erabili ***etmoide.anat*** fitxategia.
- c. 4. ikasgaian, barailari dagozkionetarako erabili ***baraila.anat*** fitxategia.
- d. Gainontzean, 2.-5. ikasgaietarako erabil ezazu ***konposatua.anat*** fitxategia.

Zure lana zuzentzeko ***Erreferentziarako irudi-bilduma*** izango duzu eskura plataforman.

2. Tomografia konputatuak

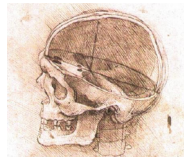
Erabili *TK-OCW* aplikazioa garezurraren atal eta osagai esanguratsuenak tomografiatan esploratzeko eta aztertzeko. Hurrengo orrialdeetan osagaien zerrenda bat proposatuko zaizu, banaka azter ditzazun, baina edonola ere zerrendaz kanpoko edozein osagai identifikatzen eta esploratzen saia zaitezke. Elementu bakoitza identifikatutakoan, gorde irudia zure ekipoaren diskora eta gehitu ohar aproposak, zeure tomografia-atlas bat sortzeko.

Zure lana zuzentzeko zortzigarren ikasgaiko irudietara jo dezakezu.



Tomografietan identifikatzeko atal eta osagai proposatuen zerrenda

- Ahasbait-hezurraren xafla horizontala
- Alboko pterigoide-xafla
- Arantza-zuloa
- Atzeko etmoide-gelatxoak
- Atzeko klinoide irtenguneak
- Atzeko sudur-eztana
- Aurreko etmoide-gelatxoak
- Aurreko klinoide irtenguneak
- Aurreko sudur-eztana
- Baraila-hobia
- Barailaren adarra
- Barailaren gorputza
- Barailaren kanala
- Barailaren kondiloa
- Barailaren kondiloaren iduna
- Barailaren zuloa
- Barruko entzumen-meatua
- Barruko garondo-gangarra
- Barruko garondo-goragunea
- Beheko betzulo-arteka
- Beheko sudur-maskorra
- Beheko sudur-meatua
- Bekoki-hezurraren loki-lerroa
- Bekoki-hezurraren sudur-eztana
- Bekoki-sinua
- Betzulo azpiko ildoak
- Betzulo azpiko kanala
- Betzulo azpiko zuloa
- Betzuloa
- Goiko sudur-meatua
- Hegal nagusien betzulo aldeko aurpegia
- Hegal nagusien loki aldeko aurpegia
- Hipofisi-hobia
- Hipoglosa nerbioaren kanala
- Hobi arteko trenkada
- Ikusmen-kanala
- Jugular-zuloa
- Kanpoko entzumen-meatua
- Kanpoko garondo-gangarra
- Kanpoko garondo-goragunea
- Karotida-kanala
- Koanak
- Kokots-goragunea
- Kokots-zuloa
- Kondilo-kanala
- Kondiloaren iduna
- Koroa itxurako irtengunea
- Lambda itxurako jostura
- Lapraneko gangarra
- Loki-hezurraren harri itxurako zatia
- Loki-hobia
- Madari itxurako irekiunea
- Malko-hezurra
- Malko-sudurretako kanala
- Masail arteko jostura
- Masail-hiatioa
- Masail-sinua
- Masailalbo-arkua



- Betzuloaren zorua
- Bizkarrezur-kanala
- Clivus
- Ebakortz-kanala
- Entzumen-tutua
- Erdialdeko pterigoide-xafla
- Erdiko ahosabai-jostura
- Erdiko etmoide-gelatxoak
- Erdiko sudur-maskorra
- Erdiko sudur-meatua
- Erro arteko trenkada
- Esfenoide hezurraren arantza
- Esfenoide hezurraren gorputza
- Esfenoide-ahosabaietako zuloa
- Esfenoide-sinua
- Esfenoide hezurraren loki aldeko aurpegia
- Estiloide irtengunea
- Estiloide irtengunearen zorroa
- Estiloide-mastoideetako zuloa
- Etmoide hezurraren betzuloko xafla
- Etmoide-hezurraren xafla zuta
- Garezurraren atzeko hobia
- Garezurraren aurreko hobia
- Garezurraren erdiko hobiaren loki-hobia
- Garondo-hezurra
- Garondo-kondiloak
- Giltza-tuberkulua
- Goiko betzulo-arteka
- Goiko gezi-zabalgunearen ildoia
- Goiko sudur-maskorra
- Masailalbo-aurpegietako zuloa
- Masailalbo-betzuloetako zuloa
- Masailalbo-hezurraren bekoki-irtengunea
- Masailalbo-hezurraren loki-irtengunea
- Masailalbo-lokietako zuloa
- Masailezurraren ahosabai-irtengunea
- Masailezurraren bekoki-irtengunea
- Masailezurraren hortz-hezur harroa
- Masailezurraren sudur-gangarra
- Masailezurraren tuberositatea
- Masailezurreko hortz-hobiak
- Mastoide irtengunea
- Mastoide-gelatxoak
- Mastoide-muxarradura
- Milohioide-ildoia
- Oilar-gangarra
- Pterigoide-ahosabaietako hobia
- Pterigoide-hobia
- Pterigoide-hobitxoak
- Pterigoide-masailletako arteka
- Rostrum
- Sigma itxurako zabalgunearen ildoia
- Sudur-barrunbea
- Sudur-hezurra
- Tinpano-barrunbea
- Vomer
- Zeharkako ahosabai-jostura
- Zulo biribila
- Zulo nagusia
- Zulo urratua