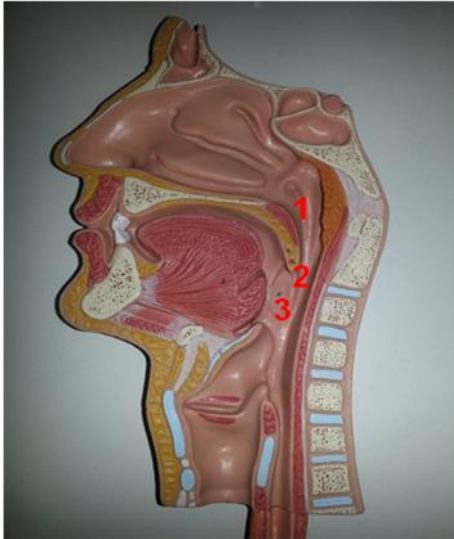


EJERCICIOS: Hoja de respuestas

ENFERMERÍA EN OTORRINOLARINGOLOGÍA

TEMA 8. Faringe y Patología de la faringe.

1. Sitúa las partes de la faringe en la siguiente imagen:



Respuestas:

1. Rinofaringe.
2. Orofaringe.
3. Laringofaringe.