

Tratamendu periodontal ez-kirurgikoa egin ostean: Aldaketa histopatologikoak

Egileak:

Aguirre-Zorzano LA, Estefanía-Fresco R, Fernández-Jiménez A,
García-De-La-Fuente AM

OCW-2017



SUSTRAIAREN KARRAKATZEA ETA LEUNTZEA

Oinarri zientifikoak
Metodologia

Ergonomia: Lan posizioak Periodontzian
Tresneriaren zorrozketak
Mugak

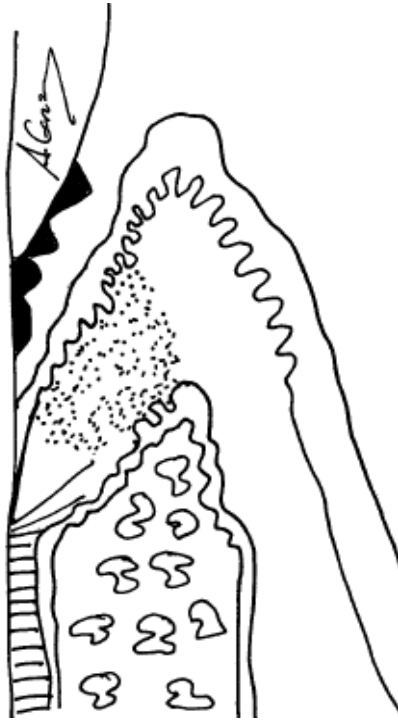
Eskuzko vs ultrasoinuzko karrakatzea

Aldaketa klinikoak

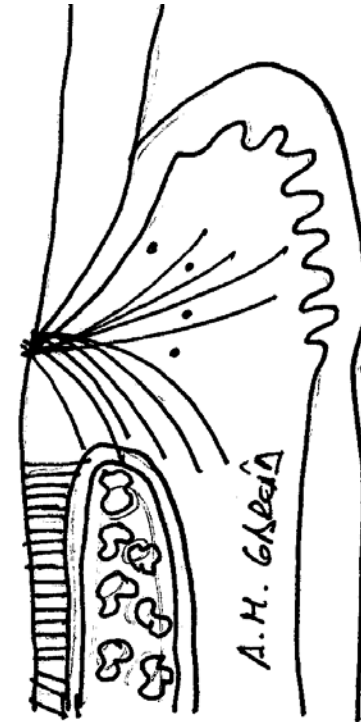
Aldaketa mikrobiologikoak

Aldaketa histopatologikoak

Aldaketa histopatologikoak:



Ehun hanturatua eta poltsa
epitelio ultzeratuakin.



Periodonto osansuntsua
(*Waerhaug 1978, Caton eta lag. 1979, 1980*)

Aldaketa histopatologikoak:

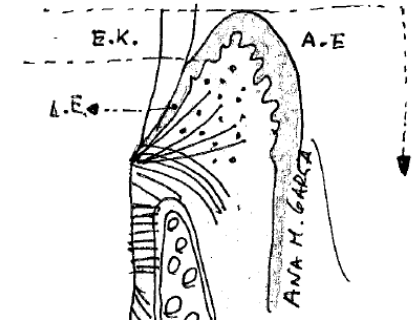
- 2 aste baino lehenago, **Lotzeko epitelio luze (LEL)** berriaren eraketa. (Waerhaug 1978)

- **Animalietan: Lotzeko epitelio luze** baten eraketa eta ez hainbeste ehun konektibo intsertzioa.

(Caton eta Zander 1979, Caton eta lag. 1980)

- **Lotzeko epitelio luzea (LEL)** plakak eragindako hanturari eta poltsa periodontalen eraketari erresistentea da.

(Magnusson eta lag. 1983, Beaumont eta lag. 1984, Aukhil eta lag. 1988)



Periodontoa osasunean (eskema)

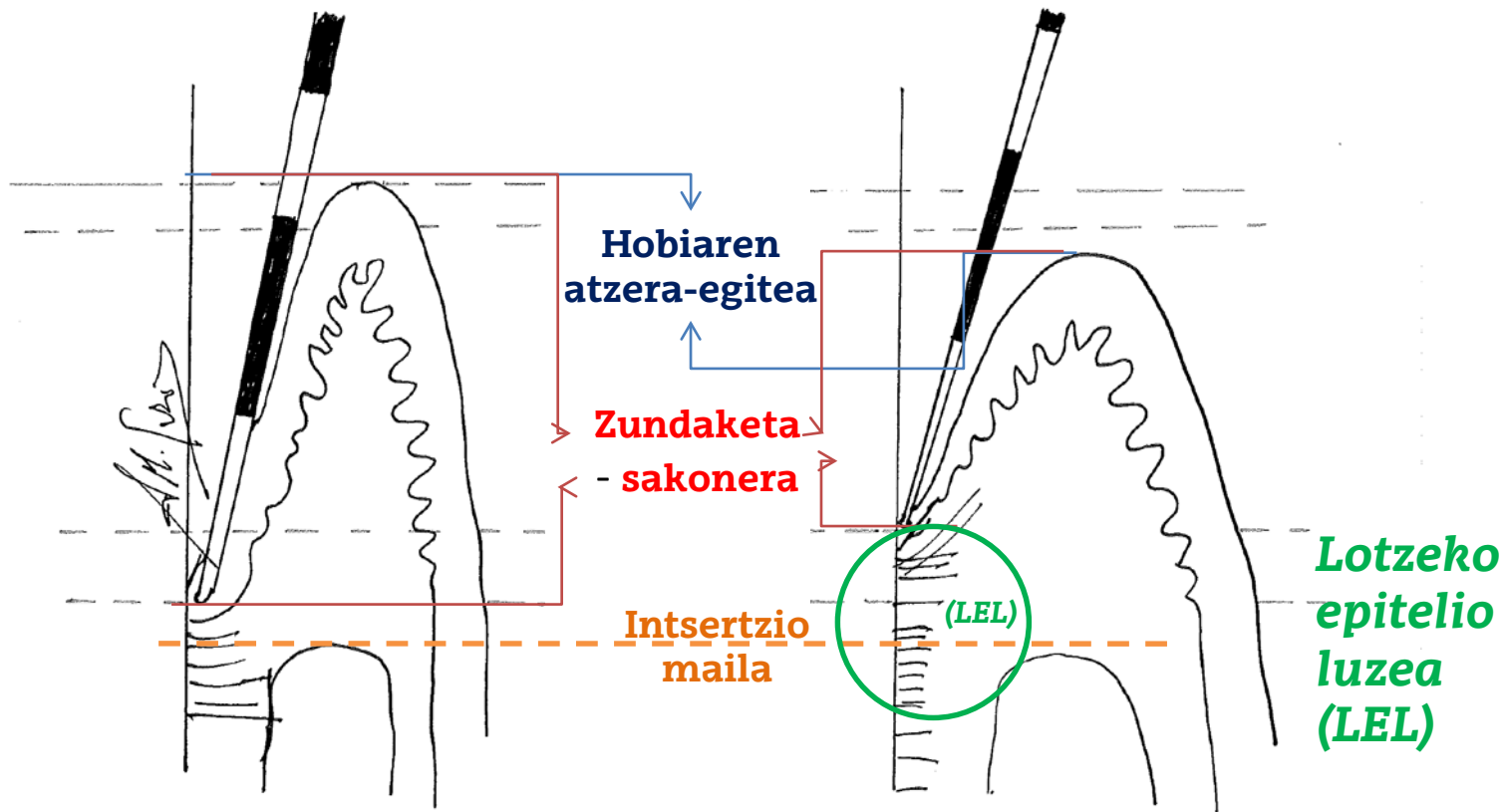
A.E.: Aho-epitelioa

E.K.: Epitelio krebikularra edo ildo gingibalaren epitelioa

L.E.: Lotzeko epitelioa

Aldaketa histopatologikoak SKL-aren ondoren:

3-4 astetara



Egileak: Aguirre L.A., Estefanía R., Fernández A., García A.M.

Aldaketa histopatologikoak SKL-aren ondoren:

Tratamenduaren ondorengo intsertzio-mota
(ehun konektiboa vs LEL) **EZ** zen *kritikoena*,
PLAKA KONTROL EGOKIA lortzea baizik.

(Aukhil eta lag. 1988)



**Tratamendu periodontalaren arrakasta denboran zehar
mantenduko da**

(Hirschfeld & Wasserman 1978, Hill eta lag. 1981, McFall 1982, Pihlstrom eta lag. 1981, 1984, Lindhe eta lag. 1984, Isidor & Karring 1986, Badersten eta lag. 1987, Ramfjord eta lag. 1987, Becker eta lag. 1988, Kaldahl eta lag. 1988)

Aldaketa histopatologikoak SKL-aren ondoren:

**Tratamendu kirurgikoaren ostean , Lotzeko epitelio luzea sortzen da
ere bai.**

*(Yukna 1978, Listgarten eta Rosenberg 1979,
Caton eta lag. 1980, Magnusson eta lag. 1983,
Beaumont eta lag. 1984)*



Intsertzio mota baliokidea

**Animalietan egindako ikerketa batean, kirurgia ostean,
Lotzeko epitelio luzea ehun konektibo intsertzioan bihurtzen
zela erakutsi zuten ikertzaileek.**

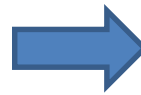
(Listgarten eta lag. 1982)

Aldaketa histopatologikoak SKL-aren ondoren:

Orbaintze-denbora eta ehunen heltzea:

Intsertzio klinikoaren irabaztea (IKI)

- *Morrison eta lag. (1980)*: 4 astetara.
- *Badersten eta lag. (1981)*: ZS-ren arabera:
 - ❑ ZS= 4-7 mm : 4-5 hilabete.
 - ❑ ZS=7-12 mm : 5-9 hilabete.
- *Proye eta lag. (1982)*: 3 asteren ostean.
- *Caton eta lag. (1982)*: 3 hilabete pasatu arren, ez da handitzen.
- *Cercek eta lag. (1983)*: 4 astetara (% handiena, 8 hilabetetara luzatzen den arren).
- *Kaldahl eta lag. (1988)*: 12 hilabete.



Nahiz eta aldaketa kliniko handienak instrumentazioaren osteko lehenengo **4-6 astetara** gertatu, ehun periodontalen heltzea ez da amaitzen **9-12 hilabeterarte**.

Ikerketa	Tratamendua	Jarraipena (aste)	Ondorioak
Tagge eta lag. 1975	AHA vs SKL + AHA	8	ZS handiagoa (SKL + AHA)-rekin.
Hughes eta Caffesse 1978	SKL, AHA	4	ZS ↓IKI, LMG ez da aldatzen, hots, konstante mantentzen da.
Torfason eta lag. 1979	Eskuzko SKL-a vs Ultrasonuzko SKL	4-8	Bi tratamenduak eraginkorrak.
Morrison eta lag. 1980	SKL, AHA, doiketa oklusala	4	<ul style="list-style-type: none"> •Fase higienikoa egin ostean, parametro periodontalak hobetzen dira •ZS-ren murrizketa gaixotasunaren larritasunarekin lotuta dago •Kirurgia ez da beti beharrezkoa izaten.

Ikerketa	Tratamendua	Segimendua	Ondorioak
Proye eta lag. 1982	SKL	1,2,3,4 aste	3 astetara ZS-ren murrizketa, IKI-tea eta hortzoiaren atzera-egitea konbinatzen duela.
Isidor & Karring 1986	SKL+ Klorhexidina vs WZM	5 urte	<ul style="list-style-type: none"> •ZS ↓ 2 taldeetan eta 5 urteetan zehar mantentzen da. •5 urtetara, IG (0.0-0.2 mm) kirurgian, II (0.3 mm) SKL-rekin eta hezur-mailaren aldaketa txikia bi tratamenduekin.
Claffey eta lag. 1988	SKL	3,6,9 hilabete	IG instrumentazioarekin edo orbaintzearekin gertaturiko birmoldaketarekin, kokapen batzuetan, erlazonatuta.
Newman eta lag. 1994	SKL vs SKL+ Tetriziklina fibrak.	1,3,6 hilabete	<ul style="list-style-type: none"> •Parametro periodontalen hobekuntza nabarmena SKL+Tetriziklina zuntzen taldean. •Tetriziklina zuntzak lagungarri izan daitezke, ETP-an dauden pazienteen kokapen erregogorrenzako.
Caton eta lag. 2000	SKL vs SKL + Doxiziklina.	3,6,9 hilabete	<ul style="list-style-type: none"> •Parametro periodontalen hobekuntza nabarmena SKL+Doxiziklina taldean 3 hilabetera eta 9 hilabetera mantentzen dira. •Hobekuntza handiagoa periodontitis larrian moderatuan baino.

Surgical and nonsurgical periodontal therapy.

Learned and unlearned concepts

Terapia periodontal ez-kirurgikoan (TPezK) eta kirurgikoan arrakasta izateko, ***debridatze-mekaniko arduratsua eta plaka-kontrol egokia garrantzitsuak*** dira.

- 1. Bio-film periodontalaren ezabapena eta etena** beharrezkoak izan arren, sustrairaren gainazaleen BP ezabapena ez da izango, murriztuko da.
- 2. Periodontitis agresiboa/p. aurreratua eta zundaketa-sakonera** sakonak dituzten pazienteengan, **antimikrobiano sistemiko espezifikoak+ TPezK** onuragarria izango litzateke; gauzak horrela, beharrezko tratamenduen kopurua murriztuko da.

Surgical and nonsurgical periodontal therapy.

Learned and unlearned concepts:

3. Aho osoko desinfekzio eta SKL protokoloak koadranteakako (SKL ohikoa) tratamendu-aukera ***baliokideak*** izan litezke.
4. Poltsa sakonak (>6mm) dituzten pazienteengan, zintzilikariozko kirurgia onuragarria izan liteke, pazienteari ETP erregularra eskainita eta aho-higiene ona emanda.
5. ***Batzuetan, aintzinako kontzeptuak ahazteko eta kontzeptu berriak ikasteko eta integratzeko prest egon behar gara.***

(Heitz-Mayfield & Lang 2013)

BIBLIOGRAFIA

1. Aukhil, I., Schaberg, T. V., Greco, G. W., Simpson, D. M.(1988). Surgical versus non-surgical treatment and recurrent periodontal disease in beagle dogs. *Journal of Clinical Periodontology* 15(2): 99-105.
2. Badersten, A., Nilveus, R., Egelberg, J.(1981). Effect of nonsurgical periodontal therapy. I. Moderately advanced periodontitis. *Journal of Clinical Periodontology* 8(1): 57-72.
3. Badersten, A., Nilveus, R., Egelberg, J.(1987). Effect of nonsurgical periodontal therapy (VIII). Probing attachment changes related to clinical characteristics. *Journal of Clinical Periodontology* 14(7): 425-432.
4. Beaumont, R. H., O'Leary, T. J., Kafrawy, A. H.(1984). Relative resistance of long junctional epithelial adhesions and connective tissue attachments to plaque-induced inflammation. *Journal of Periodontology* 55(4): 213-223.
5. Becker, W., Becker, B. E., Ochsenbein, C., Kerry, G., Caffesse, R., Morrison, E. C., Prichard, J.(1988). A longitudinal study comparing scaling, osseous surgery and modified Widman procedures. Results after one year. *Journal of Periodontology* 59(6): 351-365.
6. Caton, J. G. and H. A. Zander (1979). The attachment between tooth and gingival tissues after periodic root planing and soft tissue curettage. *Journal of Periodontology* 50(9): 462-466.
7. Caton, J., Nyman, S., Zander, H.(1980). Histometric evaluation of periodontal surgery. II. Connective tissue attachment levels after four regenerative procedures. *Journal of Clinical Periodontology* 7(3): 224-231.

8. Caton, J., Proye, M., Polson, A. (1982). Maintenance of healed periodontal pockets after a single episode of root planing. *Journal of Periodontology* 53(7): 420-424.
9. Caton, J. G., Ciancio, S. G., Blieden, T. M., Bradshaw, M., Crout, R. J., Hefti, A. F., Massaro, J. M., Polson, A. M., Thomas, J., Walker, C.(2000). Treatment with subantimicrobial dose doxycycline improves the efficacy of scaling and root planing in patients with adult periodontitis. *Journal of Periodontology* 71(4): 521-532.
10. Cercek, J. F., Kiger, R. D., Garrett, S., Egelberg, J. 1983). Relative effects of plaque control and instrumentation on the clinical parameters of human periodontal disease. *Journal of Clinical Periodontology* 10(1): 46-56.
11. Claffey, N., Loos, B., Gantes, B., Martin, M., Heins, P., Egelberg, J. (1988). The relative effects of therapy and periodontal disease on loss of probing attachment after root debridement. *Journal of Clinical Periodontology* 15(3): 163-169.
12. Heitz-Mayfield L.J.A. & Lang N.P. (2013). Surgical and nonsurgical periodontal therapy. Learned and unlearned concepts. *Periodontology* 2000, vol. 62; 218-231.
13. Hill, R. W., Ramfjord, S. P., Morrison, E. C., Appleberry, E. A., Caffesse, R. G., Kerry, G. J., Nissle, R. R.(1981). Four types of periodontal treatment compared over two years. *Journal of Periodontology* 52(11): 655-662.
14. Hirschfeld, L. and B. Wasserman (1978). A long-term survey of tooth loss in 600 treated periodontal patients. *Journal of Periodontology* 49(5): 225-237.

15. Hughes, T. P. and R. G. Caffesse (1978). Gingival changes following scaling, root planning and oral hygiene. A biometric evaluation. *Journal of Periodontology* 49(5): 245-252.
16. Isidor F. & Karring T. (1986). Long-term effect of surgical and non-surgical periodontal treatment. A 5-year clinical study. *Journal of Periodontal Research* Vol. 21, 5; 462-472.
17. Kaldahl, W. B., Kalkwarf, K. L., Patil, K. D., Dyer, J. K., Bates, R. E., Jr.(1988). Evaluation of four modalities of periodontal therapy. Mean probing depth, probing attachment level and recession changes. *Journal of Periodontology* 59(12): 783-793.
18. Lindhe, J., Westfelt, E., Nyman, S., Socransky, S. S., Haffajee, A. D.(1984). Long-term effect of surgical/non-surgical treatment of periodontal disease. *Journal of Clinical Periodontology* 11(7): 448-458.
19. Listgarten, M. A. and M. M. Rosenberg (1979). Histological study of repair following new attachment procedures in human periodontal lesions. *Journal of Periodontology* 50(7): 333-344.
20. Listgarten, M. A., Rosenberg, S., Lerner, S.(1982). Progressive replacement of epithelial attachment by a connective tissue junction after experimental periodontal surgery in rats. *Journal of Periodontology* 53(11): 659-670.
21. Magnusson, I., Runstad, L., Nyman, S., Lindhe, J.(1983). A long junctional epithelium--a locus minoris resistentiae in plaque infection? *Journal of Clinical Periodontology* 10(3): 333-340.
22. McFall, W. T., Jr. (1982). Tooth loss in 100 treated patients with periodontal disease. A long-term study. *Journal of Periodontology* 53(9): 539-549.

23. Morrison, E. G, Ramfjord, S. P., and Hill, R. W. (1980). Short-term effects of initial, nonsurgical periodontal treatment (hygienic phase). *Journal of Clinical Periodontology* 1: 199.
24. Newman, M. G., Kornman, K. S., Doherty, F. M.(1994). A 6-month multi-center evaluation of adjunctive tetracycline fiber therapy used in conjunction with scaling and root planing in maintenance patients: clinical results. *Journal of Periodontology* 65(7): 685-691.
25. Pihlstrom, B. L., et al. (1981). A randomized four-years study of periodontal therapy. *Journal of Periodontology* 52(5): 227-242.
26. Pihlstrom, B. L., Oliphant, T. H., McHugh, R. B.(1984). Molar and nonmolar teeth compared over 6 1/2 years following two methods of periodontal therapy. *Journal of Periodontology* 55(9): 499-504.
27. Proye, M., Caton, J., & Polson, A. (1982). Initial Healing of Periodontal Pockets After a Single Episode of Root Planing Monitored by Controlled Probing Forces. *Journal of periodontology*, 53(5), 296-301.
28. Ramfjord, S. P., Caffesse, R. G., Morrison, E. C., Hill, R. W., Kerry, G. J., Appleberry, E. A., Nissle, R. R., Stults, D. L. (1987). 4 modalities of periodontal treatment compared over 5 years. *Journal of Clinical Periodontology* 14(8): 445-452.

29. Tagge, D. L., O'Leary, T. J., El-Kafrawy, A. H.(1975). The clinical and histological response of periodontal pockets to root planing and oral hygiene. *Journal of Periodontology* 46(9): 527-533.
30. Torfason, T., Kiger, R., Selvig, K. A., Egelberg, J.(1979). Clinical improvement of gingival conditions following ultrasonic versus hand instrumentation of periodontal pockets. *Journal of Clinical Periodontology* 6(3): 165-176.
31. Waerhaug, J. (1978). Healing of the dento-epithelial junction following subgingival plaque control. I. As observed in human biopsy material. *Journal of Periodontology* 49(1): 1-8.
32. Yukna, R. A. (1978). Longitudinal evaluation of the excisional new attachment procedure in humans. *Journal of Periodontology* 49(3): 142-144.