

Ikastaroko proiektu finala

Proiektu honen helburua kurtsoan zehar ikasitako tresnak era autonomoan praktikan jartzea da. Hona hemen bete beharreko urratsak:

Norberak nahi duen eremua aukeratu beharko du ondorengo ariketa egiteko. Edozein arro edo udalerrri izan daiteke. Muga poligonoa ondo finkatu behar da ondorengo prozesu guztia egiteko.

Lan eremuan zundaketa kanpaina bat planifikatu behar da. Zundaketa hauek ondorengo baldintzak bete beharko dituzte:

Eremuko litologia bakoitzeko zundaketa bat

Malda <30%

Antropizatu gabeko zonaldean

Regolitoaren sakonera <1m

Egin beharrekoak:

Beharrezkoa den kartografia geoeuskaditik deskargatu

Zein GIS tresna erabili behar den erabaki

Kartografia finala nola aurkeztuko nahi den erabaki

Burutu beharreko kartografia:

Ikerketa eremua ortofoto batean zonalde antropizatuak markatuta + zundaketa puntuak etiketatuta

zundaketa puntuak etiketatuta + mapa litologikoa

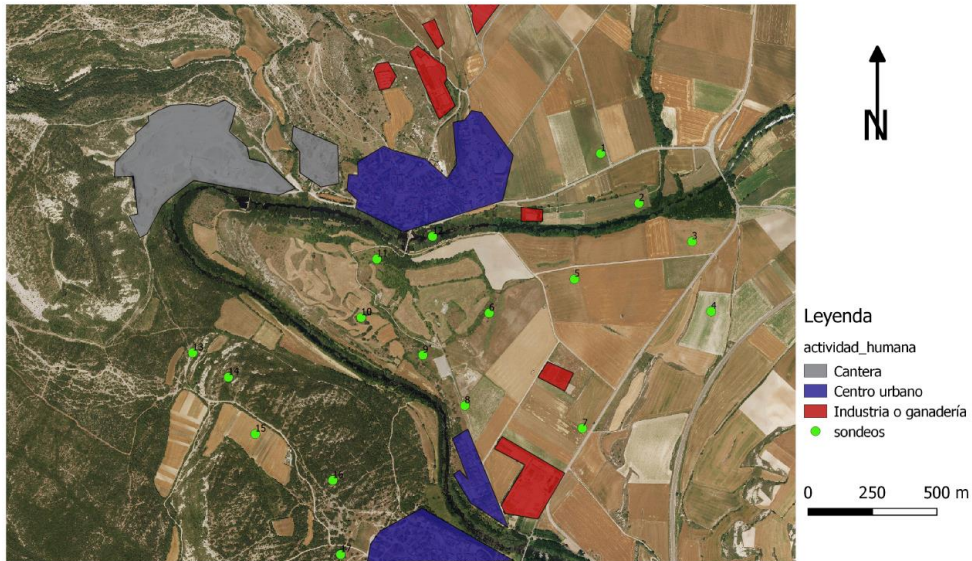
zundaketa puntuak etiketatuta + malda mapa

Hona hemen II. GIS hastapenerako ikastaroan ikasleen ikastaroko proiektu finalak:

Ikerketa eremua ortofoto batean zonalde antropizatuak markatuta + zundaketa puntuak etiketatuta:

Campaña de sondeos en Nanclares de Oca

Ortofoto con la localización de los sondeos y las zonas con actividad humana

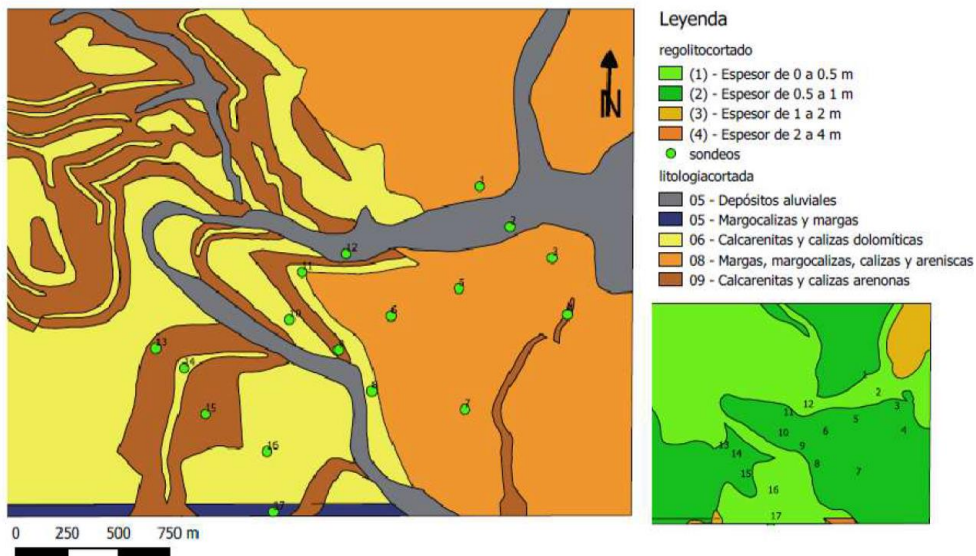


Egilea: Andrea Cuesta

zundaketa puntuak etiketatuta + mapa litologikoa

Campaña de sondeos en Nanclares de Oca

Mapa litológico del área de estudio y la distribución del espesor del regolito junto con la localización de los sondeos

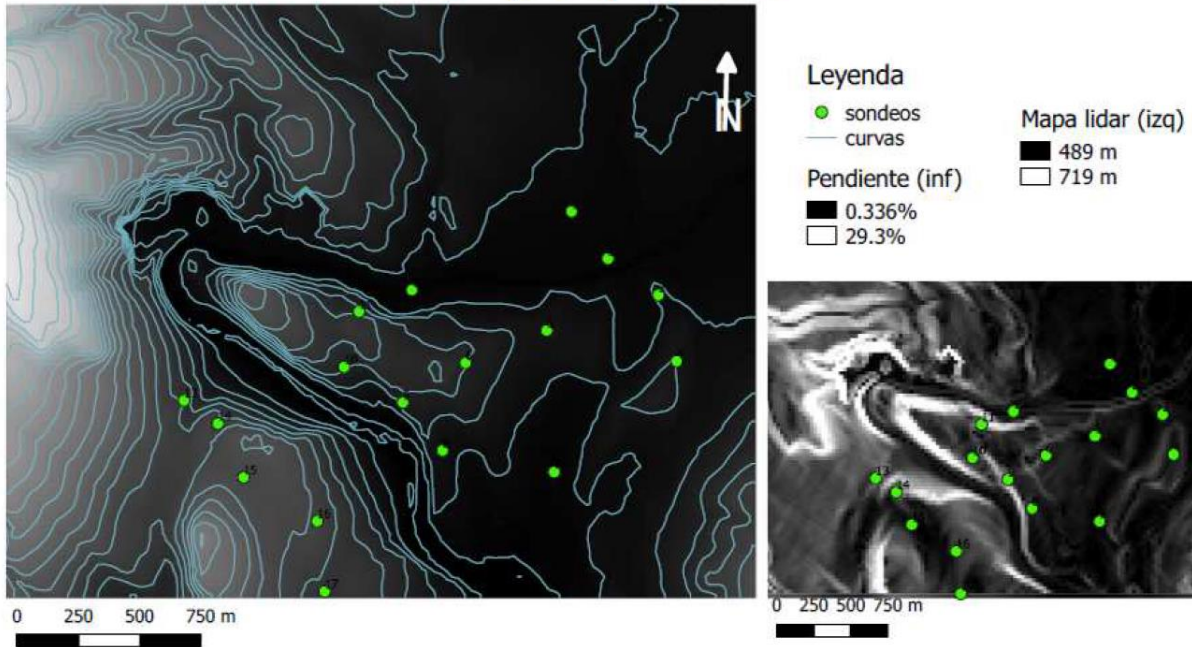


Egilea: Andrea Cuesta

zundaketa puntuak etiketatuta + malda mapa

Campaña de sondeos en Nanclares de Oca

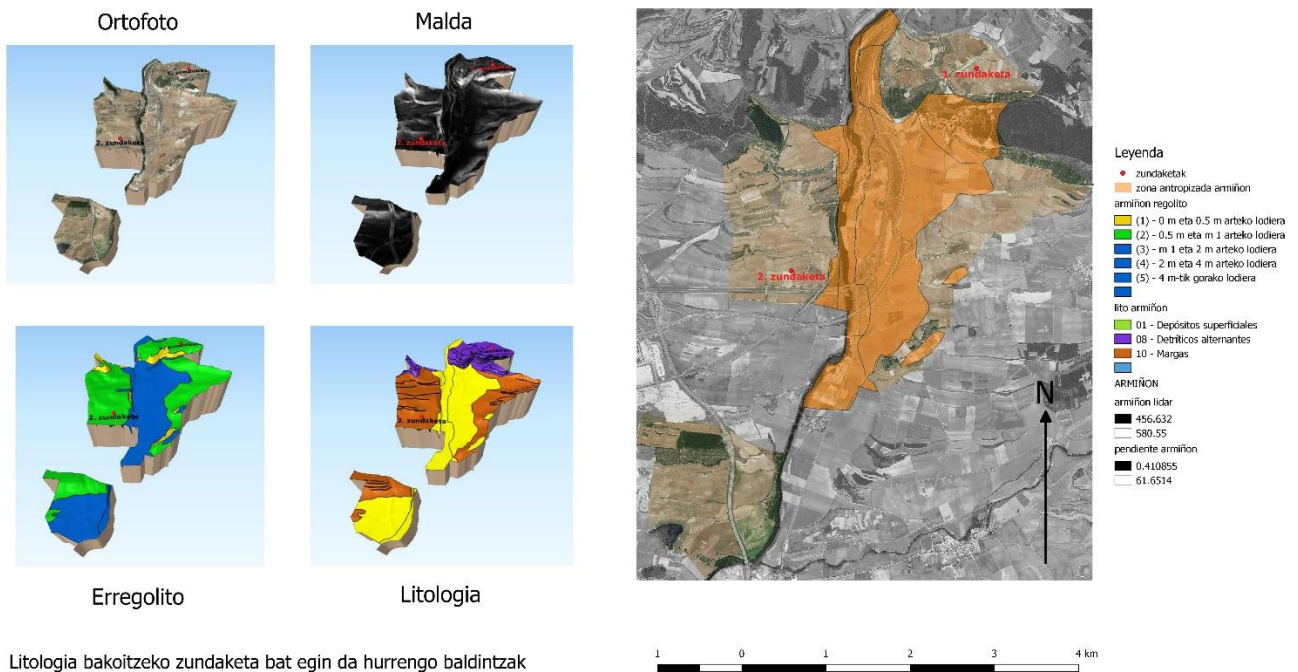
Localización de los sondeos en el mapa lidar con las curvas de nivel y en el mapa de pendientes



Egilea: Andrea Cuesta

Beste aukera bat, eskatzen diren mapa guztiak irudi bakarrean jartzea da:

ARMIÑON: ZUNDAKETAK



Litologia bakoitzeko zundaketa bat egin da hurrengo baldintzak betetzen ziren puntuetan:

- Malda <30%
- Antropizatu gabeko zonaldea
- Regolitoaren sakonera <1m

Gainazaleko deposituak (Litologia: horia) ez dira baldintzak betetzen.

Egilea: Arrate Azkue

Lan hau Creative Commons-en Nazioarteko 4.0 lizentziaren mendeko Azterketa-Ez komertzial-Partekatu lizentziaren mende dago. Lizentzia horren kopia ikusteko, sartu https://creativecommons.org/licenses/by-nc-sa/4.0/deed.es_ES/ helbidean. Egileak: Maite Meaurio.