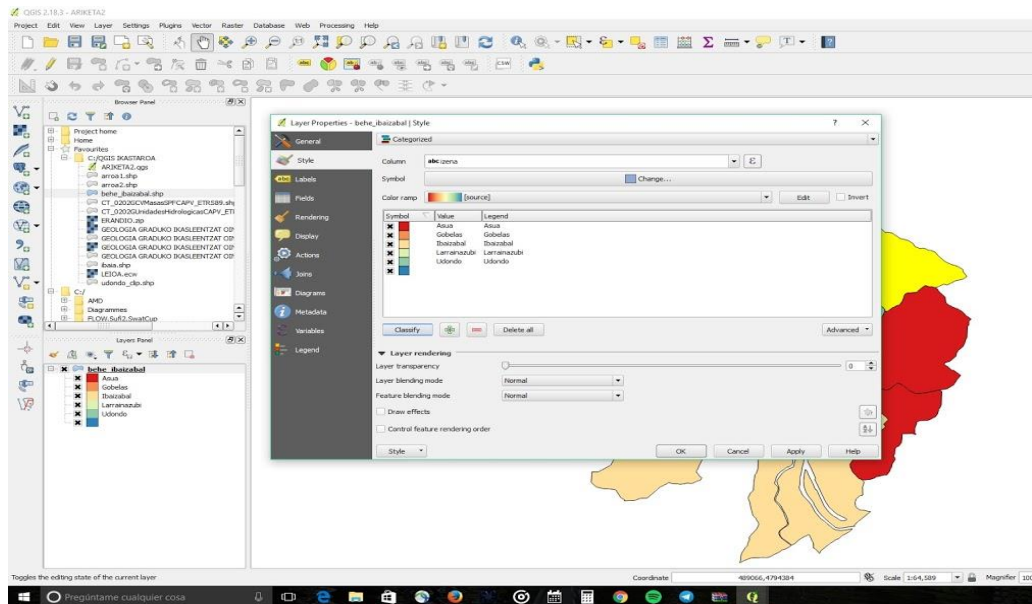


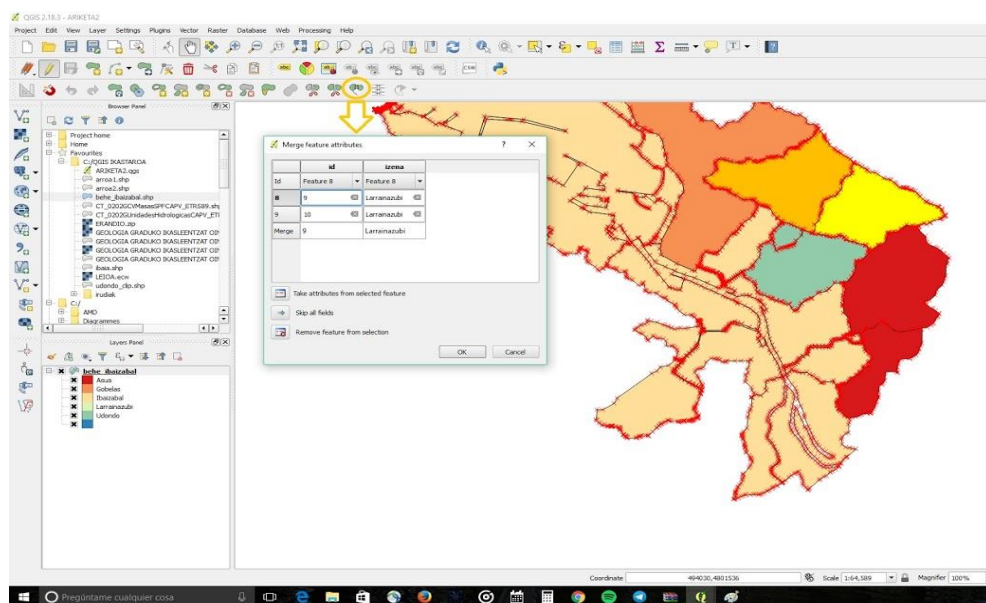
2. ARIKETA

2.1. Zabaldu Behe-Ibaizabal *shapefile*-a eta arro bakoitza kolore batez jarri.



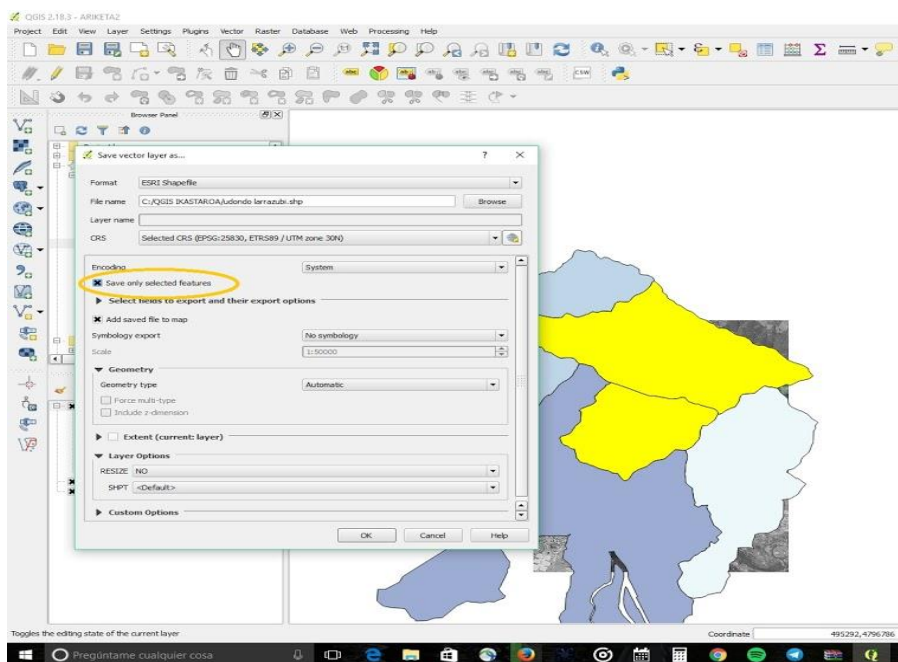
2.2. Zabaldu atributu taula eta batu itzazu berdinak diren arroak:

- Horretarako 3. pausoa ikusitako *editing* erreminta aktibatua egon behar da. Edizio erreminta aktibatua dagoenean aukeratu batu nahi dituzuen poligonoak (izen bera daukatenak) eta *merge selected features* erremintarekin batu. Errepikatu ezazu prozesu hau errepikatutako poligono guztiak batuz:



2.3. Geouskadiko web gunetik jaitsi itzazu zonako ortofotoak eta ikusi unibertsitatea zein arrotan dagoen. Arro horiekin egin ezazu *shapefile* independente bat.

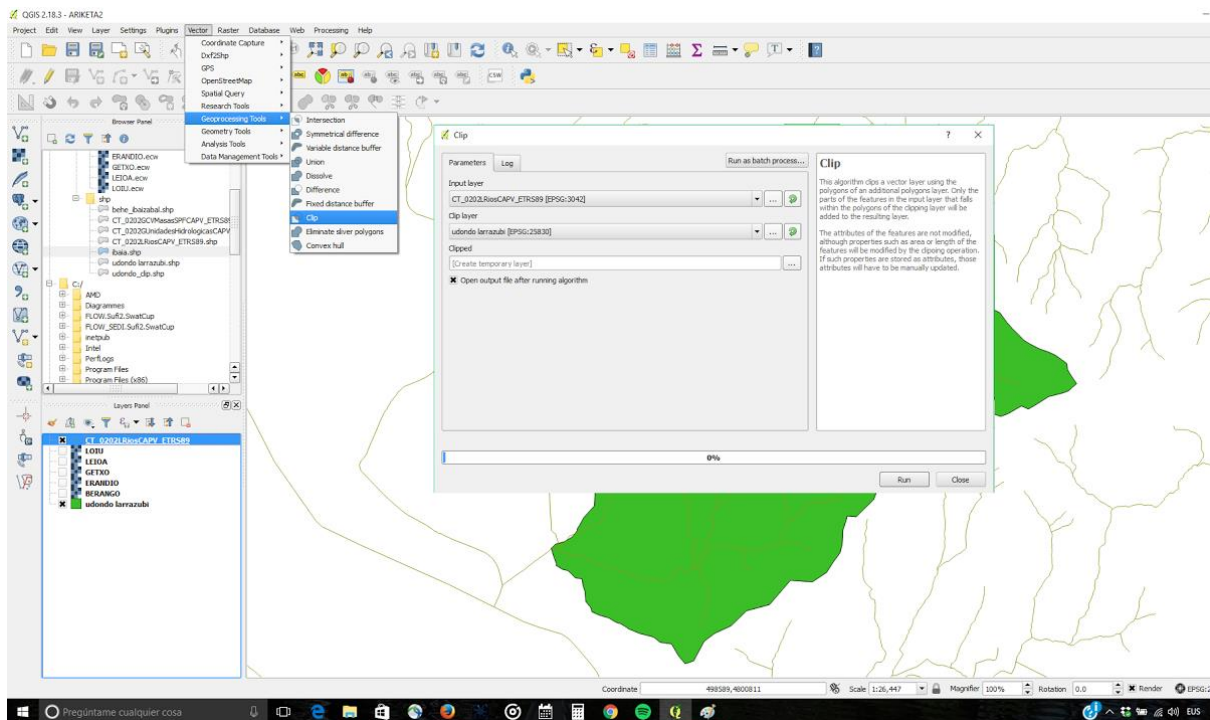
- Zabaldu atributu taula eta aukeratu itzazu arroak, ikusiko duzu kolore desberdinarekin agertzen dela irudia (aukeratutako arroak horiz agertzen dira). *Shapefile*-aren gainean eskuineko botoiarekin aukeratu *save as*. Hemen *save only selected features* aukeratuko dugu eta horrela *shapefile* berria bakarrik egongo da guk aukeratutako arroa. Hemendik aurrera *shapefile* horrekin egingo dugu lan.



2.4. Joan zaituz geouskadiko web gunera eta Euskal Autonomi Erkidegoko ibaiak (Rios CAPV) jaitsi eta bistarazi QGIS-en. Behin hori eginda moztu ezazu ibaien *shapefile*-a behar ditugun udalerrien ibaiak bakarrik agertzeko.

- Kasu honetan bi *shapefile* ditugu, handia den bat eta bestea, txikiagoa, eta behar dugun eremua adierazten duena. Bistaratzeko pantailan *Vector* toolbar daukagu, bertan bektoreen artean (shp adibidez) egin daitezkeen eragiketak agertzen dira. *Geoprocessing tools*-era joan eta bertan *clip* eragiketaren bitartez ibaien *shapefile*-a gure arroen formarekin moztuko dugu:

GIS hastapenerako ikastaroa. 2. BLOKEA: DATU BEKTORIALAK ETA RASTERRAK.



2.5. Joan zaituz geoeskadiako web gunera eta jaitsi mapa geologikoa. Gero moztu ezazu mapa geologikoa arroekin.

3. Kontsolidatu.

3.1. Joan zaituz geoeskadiako web orrira, bertan ftp fitxategiak dauden lekuan AGUAS_INTERIORES-era joan, HIDROLOGIA eta bertatik UNIDADES HIDROLOGICAS CAPV jaitsi. Deskonprimatu ondoren zabaldu ezazu *shapefile* hau QGIS en eta eman arto bakoitzari kolore bat.

- Aurreko kasuan bezala *shapefile*-aren gainean eskuineko botoiarekin klikatu eta *properties*-en *style* aukeratu. Kapak *single symbol*-en kargatzen dira eta horregatik kolore bakarrean ikusten ditugu poligonoak. *Categorized* aukeratu eta adierazi zein zutabe nahi dugun kolore desberdinetan ikustea (ez badakizu begiratu atributu taulan). *Classify*-ri eman behar zaio ezaugarri bakoitza kolore batez agertzeko.

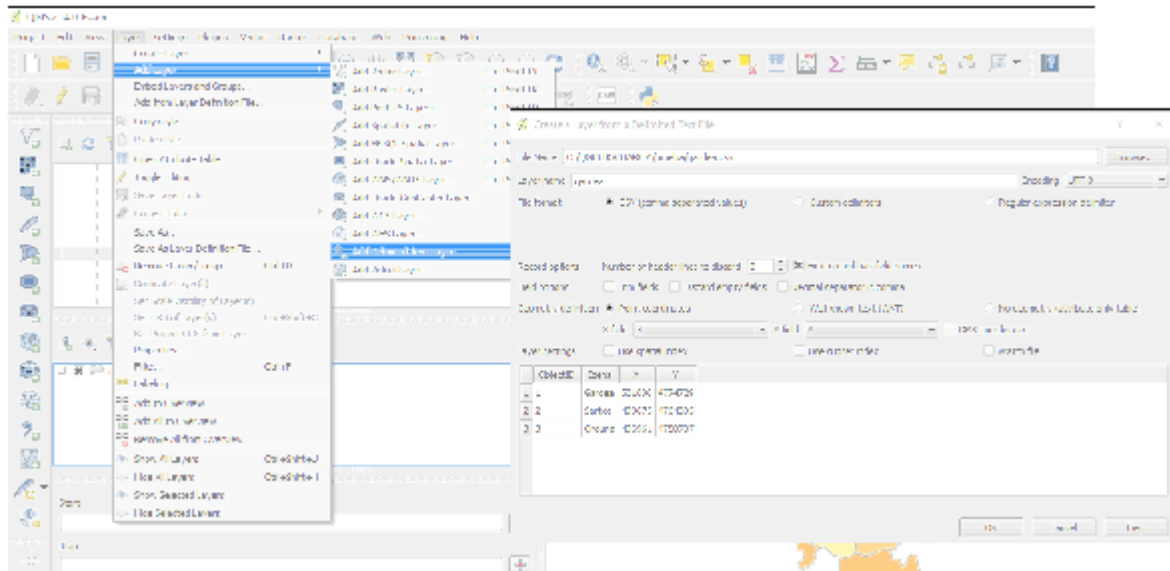
3.2. Arro horietako bat aukeratu eta sortu shp berri bat aukeratutako arro horrekin bakarrik.

- Zabaldu atributu taula eta aukeratu arto bat, ikusiko duzue kolore desberdinarekin agertzen dela irudia. *Shapefile*-aren gainean eskuineko botoiarekin aukeratu *save as*. Hemen *save only selected features* aukeratuko dugu eta horrela *shapefile* berrian bakarrik egongo da guk aukeratutako artoa.

3.3. Joan zaitez euskalmeteko web orrira. Bertan aukeratu duzun arro horretan (edo gertu) dauden hiru estazio aukeratu eta sortu xls-en era honetako taula bat:

ObjectID	Izena	X	Y
1	Gardea	501606	4774729
2	Saratxo	499675	4764395
3	Orduna	496961	4758787

- Xls-a CSV (*delimitado por comas*) formatuan gorde behar da. Egingo dugun lehen gauza puntuak bistaratzea izango da, horretarako *layer* -> *add layer* -> *add delimited text layer* aukeratu dugu. *File name*-en aukeratu sortu duzuen csv-a, koordenatuak ondo jarrita badaude taula beheko kuadroan agertu da eta zuzenean identifikatuko ditu x eta y.



3.4. Sortu shp bat estazio horiekin.

- Momentuz bakarrik lortu dugu puntuak ikustea. Orain *shapefile* bat sortu behar dugu, horretarako aurreko kasuan bezala *save as* (eskuineko botoiarekin) egingo dugu.

***OHARRA: KONTUTAN IZAN PROIEKTUAK ETA ERABILTZEN DIREN DATU ESPAZIAL GUZTIEK ERREFERENTZIA SISTEMA EGOKIA ETA BERDINA IZAN BEHAR DUTELA.**

Lan hau Creative Commons-en Nazioarteko 4.0 lizentziaren mendeko Azterketa-Ez komertzial-Partekatu lizentziaren mende dago. Lizentzia horren kopia ikusteko, sartu https://creativecommons.org/licenses/by-nc-sa/4.0/deed.es_ES/ helbidean. Egilea: Maite Meaurio.



GIS hastapenerako ikastaroa. 2. BLOKEA: DATU BEKTORIALAK ETA RASTERRAK.