

# ***DIAGNÓSTICO PERIODONTAL***

## ***CONCEPTOS BÁSICOS:***

### ***AUTOEVALUACIÓN***

#### ***Autores:***

García-De La Fuente AM, Estefanía-Fresco R, Aguirre-Zorzano L A

OCW-2017



## PREGUNTAS DE AUTOEVALUACIÓN

El test de autoevaluación son preguntas tipo test., con 4 respuestas pero sólo 1 es válida.

Si la respuesta es correcta, suma 1 punto.

Al menos debes tener 26 respuestas acertadas (puntos) para considerar que los contenidos se han asimilado.

1. Ante un valor 3 en el índice CPITN, ¿cual será la necesidad de tratamiento?

- A. Dar instrucciones de higiene oral y raspado y alisado radicular
- B. Dar instrucciones de higiene oral y clorhexidina
- C. Raspado y alisado radicular y cirugía
- D. El paciente no necesita ningún tratamiento.

2. Elige la respuesta verdadera.

- A. Para realizar un diagnóstico periodontal correcto, necesitamos una sonda periodontal y una Tomografía Axial Computerizada (TAC) (Escáner).
- B. La profundidad de sondaje y la pérdida de inserción son siempre equivalentes.
- C. Un paciente que tenga un código CPITN 3/4 y signos radiográficos de pérdida ósea, cursa con gingivitis.
- D. La diferencia principal entre una pseudobolsa y una bolsa periodontal verdadera es la existencia o no de pérdida de inserción.

## PREGUNTAS DE AUTOEVALUACIÓN

3.- Para conocer la pérdida de inserción alrededor de un diente, tomaremos en consideración:

- A. Donde se localiza el margen gingival
- B. La profundidad de sondaje no siempre está aumentada.
- C. Pérdida de inserción = Profundidad de sondaje+ Recesión
- D. Todas las respuestas anteriores son válidas.

4.- De los siguientes tejidos, ¿ cuál no pertenece al “PERIODONTO DE INSERCIÓN”:

- A. Ligamento periodontal
- B. Cemento radicular.
- C. Encía
- D. Todas las anteriores están en el “Periodonto de inserción”.

5.- De las siguientes afirmaciones, respecto a la GINGIVITIS, elige la verdadera:

- A. El epitelio de unión migra hacia apical por la inflamación.
- B. La Gingivitis es un proceso reversible.
- C. Cuando hay Gingivitis, el hueso alveolar esta lesionado.
- D. Cuando hay Gingivitis, el color, la forma y la textura de la encía no cambian.

## PREGUNTAS DE AUTOEVALUACIÓN

6.- Tras la realización del índice P.S.R., ¿ante que código será necesario realizar un "PERIODONTOGRAMA" y "examen periodontal completo" ?:

- A. 0 y 1.
- B. 1 y 2.
- C. 2 y 3.
- D. 3 y 4.

7.- Si un paciente tiene 23 dientes y 78 superficies tintadas, ¿qué índice de placa tendrá?:

- A. 3%.
- B. 85%.
- C. 100%.
- D. 17%.

8.- Cuando hacemos un examen periodontal completo, que radiografías necesitaremos para establecer el diagnóstico periodontal:

- A. Aletas de mordida.
- B. Tomografía Computerizada (Escáner)
- C. Radiografías oclusales.
- D. Serie radiográfica.

## PREGUNTAS DE AUTOEVALUACIÓN

9.- Para explorar y medir una lesión de furcación, ¿qué tipo de sonda utilizaremos?

- A. Michigan
- B. O.M.S.
- C. CP11
- D. Nabers

10.- Tras sondar una lesión de furcación atravesando de vestibular a palatino un molar superior con una sonda de Nabers, elige que tipo de lesión será:

- A. I.
- B. II.
- C. III.
- D. II + III combinadas.

11.- Al explorar una recesión gingival, observamos lo siguiente: los tejidos interproximales no están afectados, pero la lesión traspasa la línea mucogingival. Según la clasificación de Miller, ¿ qué tipo de recesión es?

- A. Clase I
- B. Clase II
- C. Clase III
- D. Clase IV

## PREGUNTAS DE AUTOEVALUACIÓN

- 12.- Para determinar la Pérdida de Inserción, ¿desde qué posición y hasta dónde mediremos ?
- A. Desde el margen gingival hasta el epitelio de unión
  - B. Desde el margen gingival hasta hasta la línea amelocementaria
  - C. Desde la línea amelocementaria hasta el epitelio de unión
  - D. Todas las respuestas anteriores son falsas
- 13.- Un diente se mueve 1 mm en todas las direcciones, ¿qué tipo de movilidad es?
- A. I
  - B. II
  - C. III
  - D. I+ II + III combinadas
- 14.- Al realizar el sondaje periodontal tenemos limitaciones. Elije la respuesta correcta:
- A. Fuerza: debe ser mayor de 25 Nw/cm<sup>2</sup>
  - B. Presencia de cálculo
  - C. Grado de inflamación presente
  - D. B y C son correctas

## PREGUNTAS DE AUTOEVALUACIÓN

15.- Para determinar la Profundidad de Sondaje, ¿desde qué posición y hasta dónde mediremos ?

- A. Desde el margen gingival hasta el epitelio de unión.
- B. Desde el margen gingival hasta la línea amelocementaria.
- C. Desde la línea amelocementaria hasta el epitelio de unión.
- D. Todas las respuestas anteriores son falsas

16.- En un paciente con 28 dientes y tras el sondaje 89 puntos con sangrado, ¿qué índice de Sangrado tendrá? :

- A. 32%
- B. 53%
- C. 100%
- D. 80%

17.-Tras realizar radiografías periapicales, podemos observar:

- A. La altura del hueso alveolar
- B. La cortical ósea vestibular y lingual
- C. El ligamento periodontal
- D. Todas las respuestas anteriores son correctas

## PREGUNTAS DE AUTOEVALUACIÓN

18.- Para determinar una recesión gingival, ¿desde que posición y hasta dónde mediremos?

- A. Desde el margen gingival hasta el epitelio de unión
- B. Desde el margen gingival hasta la línea amelocementaria
- C. Desde la línea amelocementaria hasta el epitelio de unión
- D. Todas las respuestas anteriores son falsas

19.- De las siguientes patologías, ¿cuál es una lesión aguda?

- A. Periodontitis Crónica
- B. Periodontitis Ulceronecrotizante
- C. Gingivitis
- D. Periodontitis Agresiva

20.- De las siguientes patologías, ¿cual NO es una lesión aguda?

- A. Absceso periodontal
- B. Gingivitis ulceronecrotizante
- C. Gingivo-estomatitis herpética primaria
- D. Todas son lesiones agudas



## PREGUNTAS DE AUTOEVALUACIÓN

21.- Respecto al GUN, elige la respuesta verdadera:

- A. Es muy dolorosa
- B. No se conocen los microorganismos causantes
- C. Sólo se da en niños desnutridos
- D. Todas las anteriores son falsas

22.- De los siguientes respuestas, elige que clínica aparece en la gingivo-estomatitis herpética primaria:

- A. Fiebre
- B. Dolor
- C. Gingivitis grave
- D. Aparecen todas

23.- Respecto al absceso periodontal, elige la respuesta correcta:

- A. Presenta una úlcera grande y dolorosa.
- B. Presenta vesículas pequeñas, que se rompen y generan una úlcera grande.
- C. Presenta inflamación de los tejidos y tumefacción purulenta.
- D. En un absceso periodontal, sólo observaremos la lesión después de realizar la radiografía.

## PREGUNTAS DE AUTOEVALUACIÓN

24.- Respecto al diagnóstico radiográfico elige la respuesta correcta:

- A. Para hacer el diagnóstico radiográfico periodontal usaremos la Tomografía Computerizada.
- B. Las radiografías se usarán como una herramienta de apoyo y complementaria al diagnóstico clínico.
- C. Las respuestas anteriores son falsas.
- D. Las respuestas anteriores son verdaderas.

25.- De los siguientes signos ¿ cuales observaremos en las radiografías periapicales?

- A. Bolsa periodontal
- B. Inflamación
- C. Sangrado
- D. Cálculo

26.- Respecto a la microbiología de la Periodontitis, existe una secuencia de colonización por parte de dichos microorganismos:

- A. Los primeros colonizadores son las bacterias del complejo rojo
- B. Los primeros colonizadores son las bacterias del complejo amarillo
- C. Las bacterias del complejo rojo son las últimas
- D. Las bacterias del complejo amarillo son las últimas

## PREGUNTAS DE AUTOEVALUACIÓN

27.- Elige la respuesta correcta:

- A. En la Periodontitis agresiva las pérdidas óseas horizontales son las habituales
- B. En la Periodontitis agresiva la afectación de las lesiones es proporcional a los factores etiológicos
- C. En la Periodontitis crónica las pérdidas óseas horizontales son las habituales
- D. Ante una Periodontitis, ya sea agresiva ó crónica, la pérdida de inserción siempre es muy rápida.

28.- ¿ Que microorganismo pertenece al complejo rojo?

- A. *P. Gingivalis*
- B. *T. Forsythia*
- C. *T. Denticola*
- D. Todas las anteriores son correctas.

29.- Al hacer el diagnóstico genético, se tomará una muestra del fluido crevicular.¿Cuanto tiempo se empleará en la toma de dicha muestra?

- A. No es posible realizarlo
- B. 30 segundos
- C. 5 minutos
- D. 60 segundos

## PREGUNTAS DE AUTOEVALUACIÓN

30.- Respecto a las lesiones de furcación, en una radiografía:

- A. Siempre se ven
- B. Algunas se ven muy fácilmente
- C. Las inferiores son difíciles de ver, especialmente las tipo III.
- D. Es imposible ver una lesión de furcación en una radiografía periapical.

31.- ¿Cuándo usaremos test microbiológicos?

- A. Periodontitis Crónica leve.
- B. Periodontitis Refractaria.
- C. Ante sangrado gingival.
- D. Todas las anteriores son falsas.

32.- Elige la respuesta correcta, desde el punto de vista radiográfico:

- A. En la Periodontitis Crónica las pérdidas óseas angulares son muy frecuentes
- B. Para diagnosticar la Gingivitis Ulceronecrotizante utilizaremos la Tomografía Computerizada
- C. En la Gingivitis, las pérdidas óseas son de tipo horizontal
- D. Todas las respuestas anteriores son falsas

## PREGUNTAS DE AUTOEVALUACIÓN

33.- Respecto a la Periodontitis Crónica, elige la respuesta correcta:

- A. La Periodontitis Crónica sólo la padecen los niños
- B. En la Periodontitis Crónica, las pérdidas óseas son mayoritariamente del tipo horizontal.
- C. En la Periodontitis Crónica no conocemos que microorganismos están involucrados, pero parece ser que el *A. actinomicetancomitans* tiene una gran influencia.
- D. En la Periodontitis Crónica la pérdida de inserción es rápida.

34.- En una exploración radiográfica, ¿qué factores etiológicos podemos observar?

- A. Inflamación
- B. Cálculo.
- C. Obturaciones desajustadas
- D. B y C son correctas.

## PREGUNTAS DE AUTOEVALUACIÓN

35- Cual de las siguientes afirmaciones es cierta:

- A. La Periodontitis Crónica puede ser sólo localizada.
- B. La Periodontitis Crónica puede ser sólo generalizada.
- C. La Periodontitis Agresiva puede ser localizada ó generalizada
- D. Las Periodontitis Agresivas localizadas no existen, sólo hay generalizadas.

36- Desde el punto de vista de la evidencia científica, elige la respuesta correcta respecto al diagnóstico genético:

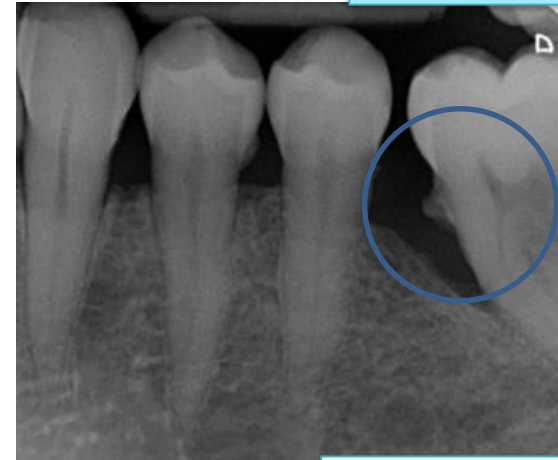
- A. Todos los investigadores están de acuerdo
- B. Los test genéticos son muy eficaces para determinar la gravedad de la periodontitis crónica
- C. Hoy en día, podemos estudiar todos los polimorfismos
- D. Todas las respuestas anteriores son falsas.

## PREGUNTAS DE AUTOEVALUACIÓN

37- En la imagen A, lo marcado en azul ¿ a qué corresponde?

- A. Obturación
- B. Artefacto radiográfico
- C. Cálculo
- D. Todas las respuestas anteriores son falsas

Imagen A



38- En la imagen B, ¿qué patología se puede observar?

- A. Los molares no tienen patología
- B. Lesión de furcación
- C. Gingivitis
- D. Viendo sólo las radiografías no podemos saber que lesión pueden padecer los molares.

Imagen B



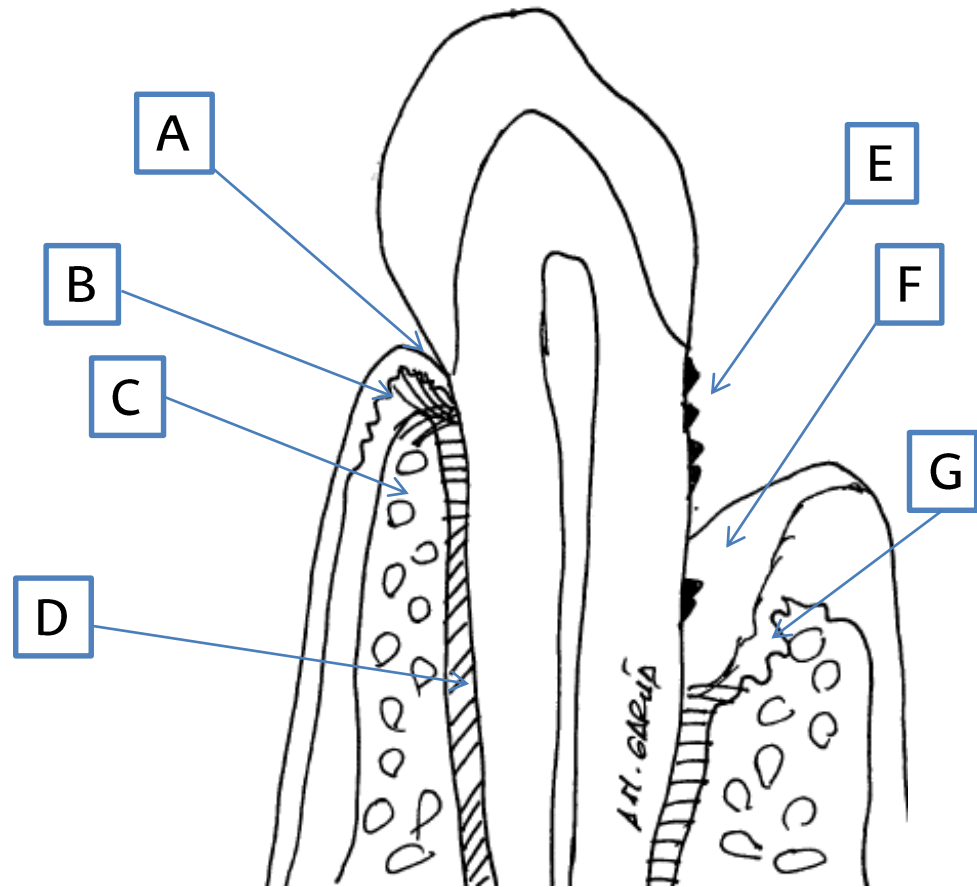
Autores: AM García, R Estefanía, LA Aguirre

# PREGUNTAS DE AUTOEVALUACIÓN

Imagen A

39- ¿Responde qué estructura es?

- A.-
- B.-
- C.-
- D.-
- E.-
- F.-
- G.-



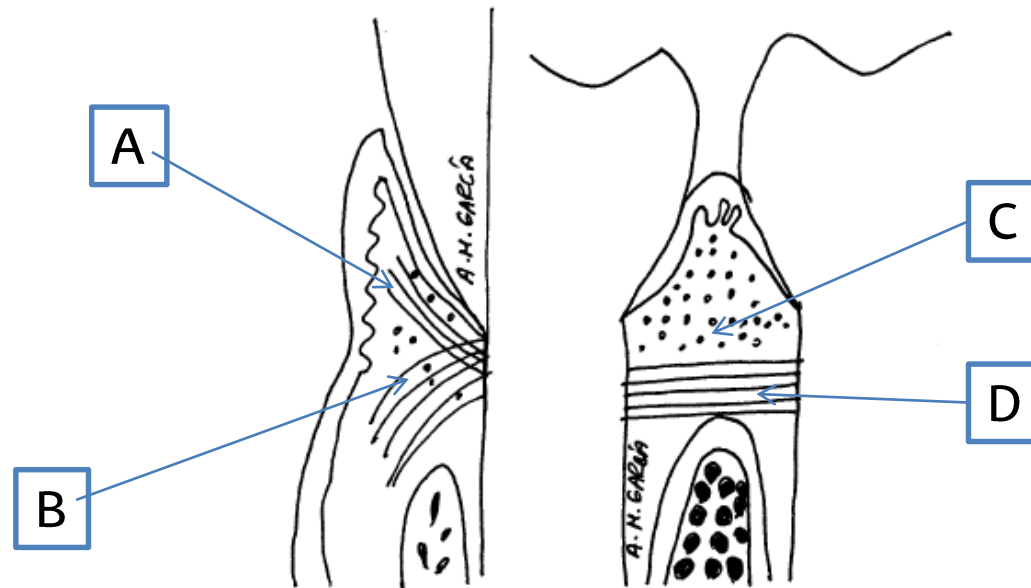


# PREGUNTAS DE AUTOEVALUACIÓN

Imagen A

40- Responde  
¿que estructura  
es?

- A.-
- B.-
- C.-
- D.-



## PREGUNTAS DE AUTOEVALUACIÓN

41- Observa las imágenes y elige la respuesta verdadera:

- A.- Imagen A: periodontitis
- B.- Imagen B: inflamación gingival
- C.- Imagen B: gingivitis
- D.- B y C son correctas.

Imagen A



Imagen B



Autores : AM García, R Estefanía, LA Aguirre

## PREGUNTAS DE AUTOEVALUACIÓN

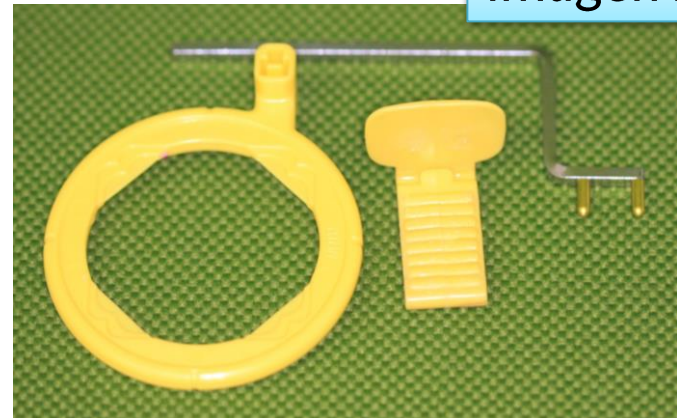
42- Examina las siguientes imágenes y elige la respuesta correcta:

- A.- Imagen A: paralelizador para los dientes anteriores
- B.- Imagen B: : paralelizador para los dientes anteriores
- C.- Imagen B: : paralelizador para los dientes posteriores.
- D.- Las respuesta A y B son correctas.

Imagen A



Imagen B



Autores: AM García, R Estefanía, LA Aguirre

## Respuestas

- |       |       |       |
|-------|-------|-------|
| 1. A  | 13. C | 25. D |
| 2. D  | 14. D | 26. C |
| 3. D  | 15. A | 27. C |
| 4. C  | 16. B | 28. D |
| 5. B  | 17. A | 29. B |
| 6. D  | 18. B | 30. B |
| 7. B  | 19. B | 31. B |
| 8. D  | 20. D | 32. D |
| 9. D  | 21. A | 33. B |
| 10. C | 22. D | 34. D |
| 11. B | 23. C | 35. C |
| 12. C | 24. B | 36. D |

## Respuestas

37.-C

38.-B

39.-

- a) Surco gingival
- b) Fibras gingivales
- c) Hueso alveolar
- d) Fibras periodontales
- e) Sarro o cálculo
- f) Bolsa periodontal
- g) Defecto óseo

40.-

- a) Fibras dentogingibales
- b) Fibras dentoperiósticas.
- c) Fibras circulares
- d) Fibras transeptales

41.-D

42.-C