

DIAGNOSTIKO PERIODONTALA

OINARRIZKO KONTZEPTUAK:

AUTOEBALUAKETARAKO TESTA

Egileak:

García-De La Fuente AM, Estefanía-Fresco R, Aguirre-Zorzano L A

OCW-2016



AUTOEBALUAKETARAKO GALDERAK

Test motako galderak. Lau erantzun daude, baina bat bakarrik zuzena da .
Ondo erantzuten bada puntu bat gehitu.
Gutxienez 26 puntu lortu behar dira kontsideratzeko edukiak menperatzen direla.

1.. CPITN indizearen balioa 3 denean, zein izango da tratamenduaren beharra?

- A. Ahoko higienearen argibideak eman eta sustraien karrakatzea eta leuntzea
- B. Ahoko higienearen argibideak eman eta klorhexidina
- C. Sustraien karrakatzea eta leuntzea eta kirurgia
- D. Pazienteak ez du tratamendurik behar.

2. Zein da egia?

- A. Diagnostiko periodontal zuzena egiteko, zunda periodontala eta Ordenagailu bidezko Tomografia Axiala (OTA)(eskanerra) behar dugu.
- B. Zundaketa- Sakonera eta Intserzio-Galera beti parekoak dira
- C. Kode CPITN 3/4 eta hezur-galeraren seinale erradiografikoak dituen paziente batek gingibitisa pairatzen du.
- D. Pseudopoltsaren eta egiazko poltsa periodontalaren arteko ezberdintasun nagusia hurrengoa da: intsertzio-galera izatea ala ez izatea.

AUTOEBALUAKETARAKO GALDERAK

- 3.- Hartzaren inguruan intsertzio-galera jakiteko zein den, kontuan izan behar dugu:
- A. Hartzoiaren ertzea non kokatzen den
 - B. Zundaketa-sakonera beti ez dago handituta.
 - C. Intsertzio-Galera = Zundaketa-Sakonera+ Atzera-egitea
 - D. Aurreko erantzunak egiazkoak dira.
- 4.- Hurrengo ehunetik zein ez dago **TXERTATZEKO PERIODONTOAN**:
- A. Lotailu periodontala
 - B. Erro-zementua.
 - C. Hortzoia.
 - D. Aurreko guztiak "Txertatzeko Periodonto-"an daude.
- 5.- **GINGIBITISA**-ri buruz zer da egia:
- A. Lotzeko epitelioa migratzen da erpinerantz hanturagatik.
 - B. Gingibitisa prozesu itzulgarria da.
 - C. Gingibitisa dagonenean hezur albeolarra kaltetuta dago.
 - D. Gingibitisa dagoenean, hartzoiaren kolorea, forma edo testura ez dira aldatzen.

AUTOEBALUAKETARAKO GALDERAK

6.- P.S.R. egin ostean, zein kodeak adierazten duten "PERIODONTOGRAMA" eta "azterketa periodontal osoa" egiteko beharra?:

- A. 0 eta 1.
- B. 1 eta 2.
- C. 2 eta 3.
- D. 3 eta 4.

7.- Pazienteren batek badauzka 23 hortz eta 78 gainazal tindatuak, zein izango da bere Bakterio-plakako Indizea ?:

- A. %3.
- B. %85.
- C. %100.
- D. % 17.

8.- Miaketa periodontala osoa egiten dugunean, zein erradiografiak behar ditugu diagnostiko periodontala egiaztatzeko:

- A. Hegal-ausikiak.
- B. Tomografia konputarizatua (Escanerra).
- C. Erradiografia oklusalak.
- D. Segida erradiografikoa.

AUTOEBALUAKETARAKO GALDERAK

9.- Furkazio-lesioen neurria hartzeko zein zunda erabiliko dugu?

- A. Michigan .
- B. O.M.E. .
- C. CP11.
- D. Nabers.

10.- Furkazio-lesioa zundatu ostean, Nabers Zundak zeharkatzen du haginaren furka masail-aldetik mihialderaino, _____ motatako furkaziozko lesioa dago:

- A. I.
- B. II.
- C. III.
- D. II + III konbinatua.

11.- Hortzoiaren atzera-egitea miatu ostean, hurrengoa ikusten dugu: hortz-arteko ehunak kalte barik daude , baina lerro mukogingibalaraino heltzen da eta zeharkatzen du. Miller sailkapena kontuan hartuta, zein motako atzera-egitea den?

- A. I MOTAKOA .
- B. II MOTAKOA. .
- C. III MOTAKOA.
- D. IV MOTAKOA.

AUTOEBALUAKETARAKO GALDERAK

12.- Intsertzio-Galera determinatzeko, nondik nora neurtuko dugu?

- A. Ertz gingibaletik lotzeko epitelioaraino .
- B. Ertz gingibaletik idun-lerroraino.
- C. Idun lerrotik lotzeko epitelioaraino.
- D. Aurreko guztiak gezurrak dira.

13.- Hotz bat mugitzen denean 1 mm norabide guztietan, hortz horrek zein motako hortz-mugikortasuna duen?

- A. I.
- B. II.
- C. III.
- D. I+ II + III konbinatua.

14.- Zundaketa egiten dugunean badaukagu zenbait muga; aukeratu hurrengo erantzunik aukera zuzena:

- A. Indarra: 25 Nw/cm² baino gehiago izan behar du.
- B. Lertzoaren presentzia.
- C. Ehunen hanturazko gradua
- D. B eta C erantzunak ondo daude.

AUTOEBALUAKETARAKO GALDERAK

15.- Zundaketa-Sakonera determinatzeko, nondik nora neurtuko dugu?

- A. Ertz gingibaletik lotzeko epitelioaraino .
- B. Ertz gingibaletik idun-lerroraino.
- C. Idun lerrotik lotzeko epitelioaraino.
- D. Aurreko guztiak gezurak dira.

16.- Pazienteren batek badauzka 28 hortz eta zundatu ostean 89 puntuak odola dute, zein izango da bere Odol-jario/Hemorragia Indizea :

- A. % 32
- B. % 53
- C. % 100
- D. % 80

17.-Erradiografia periapikalak egin ondoren zer ikusi daiteke :

- A. Albeolo-hezurraren altuera.
- B. Hezur-gandorraren masail- eta mihi-aldeko xaflak.
- C. Lotailu-periodontala.
- D. Erantzun guztiak zuzenak dira.

AUTOEBALUAKETARAKO GALDERAK

18.- Nondik nora neurtuko dugu jakiteko hortzoiaren atzera-egitea zein den?

- A. Ertz gingibaletik lotzeko epitelioaraino .
- B. Ertz gingibaletik idun-lerroraino.
- C. Idun lerrotik lotzeko epitelioaraino.
- D. Aurreko guztiak gezurrak dira.

19.- Hauetatik, zein da lesio periodontal akuturen bat:

- A. Periodontitis kronikoa.
- B. Periodontitis ultzero-nekrosiarra
- C. Gingibitisa.
- D. Periodontitis agresiboa.

20.- Hauetatik, zein EZ da lesio periodontal akuturen bat:

- A. Abszesu periodontala.
- B. Gingibitis ultzero-nekrosiarra.
- C. Gingibo-estomatitis herpetiko primarioa.
- D. Denak dira lesio periodontal akutuak.

AUTOEBALUAKETARAKO GALDERAK

21.- GUN-ari buruz, zein da egiazkoa:

- A. Oso mingarria da.
- B. Ez dakigu zeintzuk diren mikroorganismo sortzaileak.
- C. Bakarrik ikusten da ume elikatugabeengan.
- D. Aurreko guztiak ez dira egiazkoak.

22.- Hauetatik, zein zantzu agertzen da gingibo-estomatitis herpetiko primarioan:

- A. Sukarra.
- B. Mina.
- C. Gingibitis larria.
- D. Denak agertzen dira.

23.- Zein da abszesu periodontal baten klinika:

- A. Ultzera handia eta mingarria.
- B. Besikula txikiak, apurtzen direnak eta ultzera handia sortzen dutenak.
- C. Ehunen hantura eta tumefakzio zornetsua.
- D. Abszesu periodontaletan, lesioa bakarrik ikusiko da erradiografia bat eginez gero.

AUTOEBALUAKETARAKO GALDERAK

24.- Diagnostiko erradiografikoari buruz zer da egia?

- A. Diagnostiko erradiografikoa periodontzian egiteko Tomografia Konputarizatua erabiliko dugu .
- B. Diagnostiko klinikoari laguntzeko erradiografiak erabiliko dira.
- C. Aurreko erantzun guztiak ez dira egiazkoak.
- D. Aurreko erantzun guztiak egiazkoak dira.

25.- Hauetatik, zein zantzu ikus dezakegu erradiografia periapikalean?

- A. Poltsa periodontala
- B. Hantura
- C. Odol-jarioa edo hemorragia
- D. Lertzoa

26.- Periodontitisaren mikrobiologiari buruz hitz egiten dugunean badago hortza kolonizatzeke sekuentzia bat:

- A. Talde gorriaren bakterioak lehenengoak dira
- B. Talde horiaren bakterioak lehenengoak dira
- C. Talde gorriaren bakterioak azkenak dira
- D. Talde horiaren bakterioak azkenak dira

AUTOEBALUAKETARAKO GALDERAK

27.- Zein da egia?

- A. Periodontitis agresiboan hezur-galera horizontalak ohikoenak dira
- B. Periodontitis agresiboan lesioen afektazioa proportzionala da etiologiari
- C. Periodontitis kronikoan hezur-galera horizontalak ohikoenak dira
- D. Periodontitis dugunean, berdin da agresiboa edo kronikoa, itsertzio-galera beti dago eta oso arina doa.

28.- Zein mikroorganismo konplexu gorrian dago?

- A. *P. Gingivalis*
- B. *T. Forsythia*
- C. *T. Denticola*
- D. Aurreko erantzun guztiak egiazkoak dira.

29.- Diagnostiko genetikoa egiterakoan, fluido krebikularretik lagina hartuko dugu. Zenbat denbora emango dugu lagina hartzen?

- A. Hori ez da posible
- B. 30 segundo
- C. 5 minutu
- D. 60 segundo

AUTOEBALUAKETARAKO GALDERAK

30.- Erradiografian, furkazko lesioei buruz dagokionez:

- A. Beti ikusten dira
- B. Zenbait lesio oso erraz ikusten dira.
- C. Beheko maxilan zaila da ikustea, batez ere III motatakoa.
- D. Ezinezkoa da ikustea erradiografia periapikalean.

31.- Noiz erabiliko dugu test mikrobiologikoak?

- A. Periodontitis kroniko hasierakoan.
- B. Periodontitis sendagogor batean.
- C. Odol-jarioa edo hemorragia dagoenean.
- D. Aurreko erantzun guztiak gezurrezkoak dira.

32.- Zer da egia erradiografikoki ikuspuntutik?

- A. Periodontitis kronikoan hezur-galera angeluarrak oso arruntak dira.
- B. Gingibitis Ultzeronekrotiziarra determinatzeko Tomografia Konputarizatua erabiliko dugu.
- C. Gingibitisan hezur-galera horizontala erakoa da.
- D. Aurreko erantzun guztiak gezurrezkoak dira.

AUTOEBALUAKETARAKO GALDERAK

33.- Periodontitis kronikoari buruz esan zer da egia?

- A. Periodontitis kronikoa bakarrik umeeek pairatzen dute
- B. Periodontitis kronikoan hezur-galerak horizontal erakoak dira batez ere.
- C. Periodontitis kronikoan ez dakigu zein mikroorganismoak parte hartzen dute, baina dirudenez *A. actinomycetancomitans* eragin handia du.
- D. Periodontitis kronikoan intsertzio galera arina da

34.- Miaketa erradiografikoan zein faktore etiologikoak ikus daitezke?

- A. Hantura ikusten da
- B. Lertzoa.
- C. Obturazio ondo ezegokituak
- D. B eta C egiazkoak dira.

AUTOEBALUAKETARAKO GALDERAK

35- Zer da egia?

- A. Periodontitis kronikoa bakarrik mugatua izan daiteke.
- B. Periodontitis kronikoa bakarrik hedatua izan daiteke.
- C. Periodontitis Agresiboak mugatuak ala hedatuak izan daitezke
- D. Periodontitis Agresiboak mugatuak ez daude, bakarrik orokorrak .

36- Ebidentzia zientifiko ikuspuntutik, zer da egia diagnostiko genetikoari buruz?

- A. Ikertzaile guztiak ados daude
- B. Test genetikoak oso eraginkorrak dira periodontitis kronikoaren larritasuna identifikatzeko
- C. Egun, polimorfismo guztiak ikasi dituzte
- D. Aurreko erantzun guztiak ez dira egiazkoak.

AUTOEBALUAKETARAKO GALDERAK

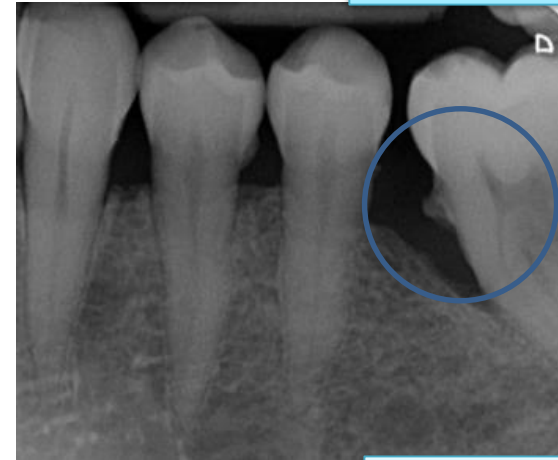
37- A. irudian, urdinez markatuta dagoena zer da?

- A. Obturazioa
- B. Artefakto erradiografikoa
- C. Lertzoa
- D. Aurreko erantzun guztiak gezurrezkoak dira

38- B. irudian zer patologia ikus daiteke?

- A. Haginek ez dute patologiarik
- B. Furkatzio-lesioa
- C. Gingibitisa
- D. Erradiografia bakarrik erabiliz, ez da posible jakitea haginek zer duten

A. irudia



B. irudia



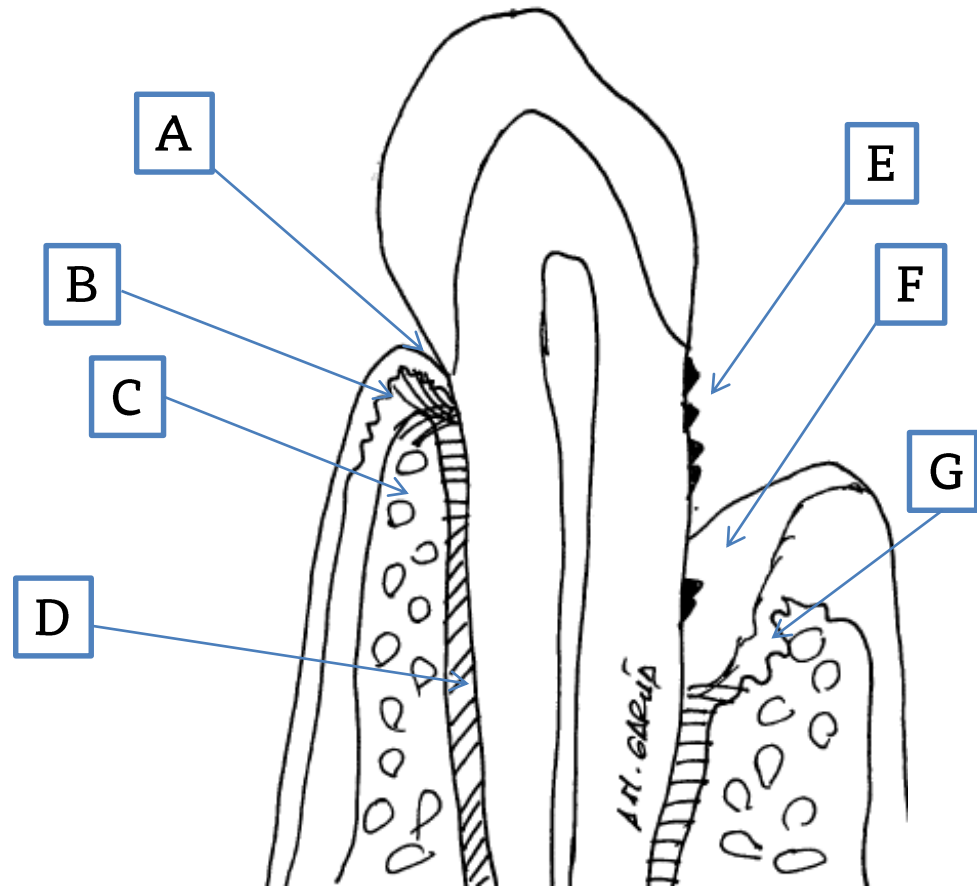
Egileak: AM García, R Estefanía, LA Aguirre

AUTOEBALUAKETARAKO GALDERAK

A. irudia

39- Zer da?

- A.-
- B.-
- C.-
- D.-
- E.-
- F.-
- G.-

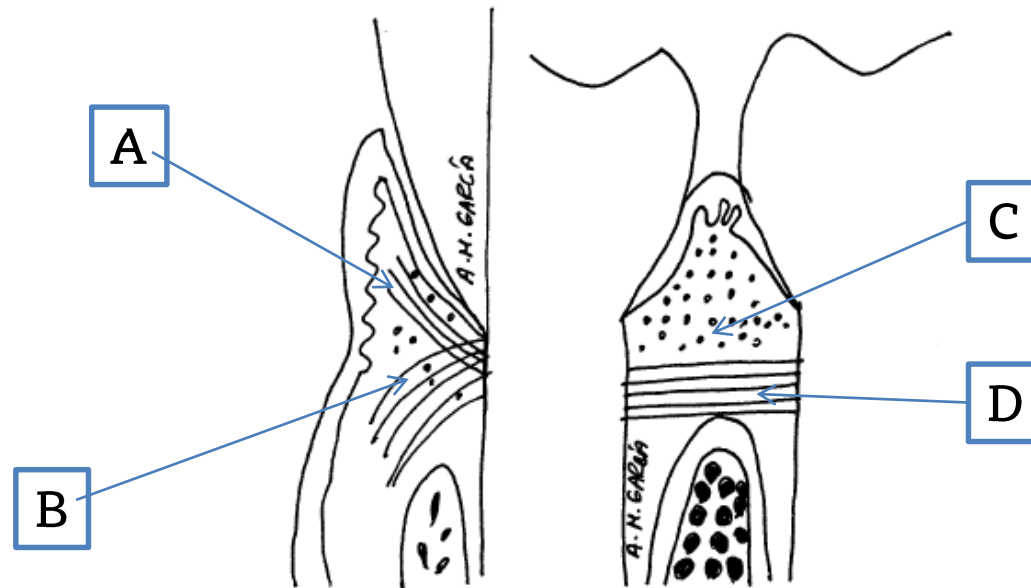


AUTOEBALUAKETARAKO GALDERAK

A. irudia

40- Zer da?

- A.-
- B.-
- C.-
- D.-



AUTOEBALUAKETARAKO GALDERAK

41- Hurrengo argazkiak kontuak izanda, zein da egiazkoa?

- A.- A irudian periodontitsa ikus daiteke
- B.- B irudian hortzoia handituta dago
- C.- B irudian gingibitsa ikus daiteke
- D.- B eta C erantzunak egiazkoak dira.

A. irudia



B. irudia



Egileak: AM García, R Estefanía, LA Aguirre

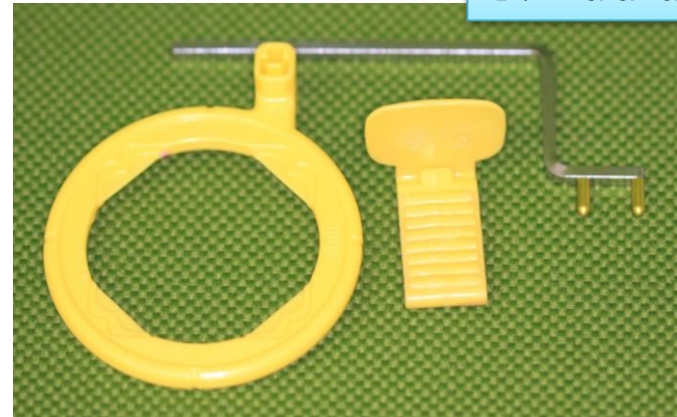
AUTOEBALUAKETARAKO GALDERAK

- 42- Hurrengo argazkiak kontuak izanda, zein da egiazkoa?
- A.- A irudian aurreko-hortzetako erradiografiak egiteko paralelizagailuaren irudia da
 - B.- B irudian aurreko-hortzetako erradiografiak egiteko paralelizagailuaren irudia da
 - C.- B irudian atzeko-hortzetako erradiografiak egiteko paralelizagailuaren irudia da.
 - D.- A eta B erantzunak egiazkoak dira.

A. irudia



B. irudia



Egileak: AM García, R Estefanía, LA Aguirre

Erantzunak

- | | | |
|-------|-------|-------|
| 1. A | 13. C | 25. C |
| 2. D | 14. A | 26. C |
| 3. D | 15. A | 27. D |
| 4. C | 16. B | 28. B |
| 5. B | 17. A | 29. B |
| 6. D | 18. B | 30. B |
| 7. B | 19. B | 31. D |
| 8. D | 20. D | 32. B |
| 9. D | 21. A | 33. D |
| 10. C | 22. C | 34. C |
| 11. B | 23. B | 35. D |
| 12. C | 24. D | |

Erantzunak

37.-C

38.-B

39.-

- a) Ildo gingibala
- b) Zuntz gingibalak
- c) Hezur albeolarra
- d) Zuntz periodontalak
- e) Lertzoa edo kalkulua
- f) Poltsa periodontala
- g) Hezur-hutsunea

40.-

- a) Zuntz dentogingibalak
- b) Zuntz dentoperiostikoak.
- c) Zirkulu-zuntzak
- d) Transeptu-zuntzak

41.-D

42.-C