

5. GAIA

DIAGNOSTIKO

ERRADIOGRAFIKOA

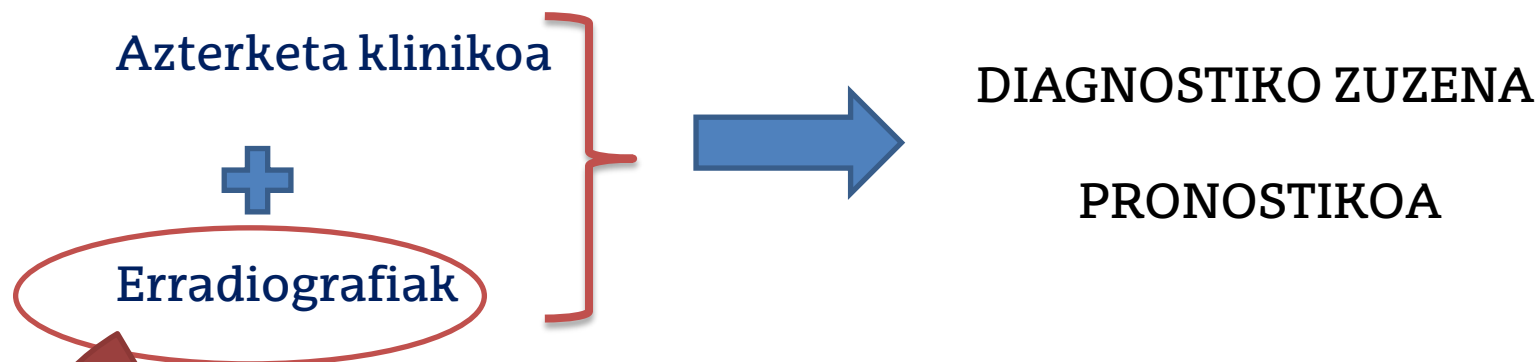
Egileak:

García-De La Fuente AM, Estefanía-Fresco R, Aguirre-Zorzano LA

OCW-2016

MIAKETA ERRADIOGRAFIKOA

Diagnostiko periodontala finkatzeko konbinatu behar dugu:



- **miaketa klinikoaren "LAGUNTZAILEA" da**
- **ezin dute *Miaketa Klinikoa* ordezkatu**

MIAKETA ERRADIOGRAFIKOA

Abantailak:

- ✓ Determinatuko dugu zenbat hezurra dagoen
- ✓ Determinatuko dugu nola dauden hezur-gandorrak
- ✓ Ikusiko dugu faktore etiologiko lokalak (lertzoa, obturazio akastunak ...)
- ✓ Determinatuko dugu hortz-erroaren tamaina (koro-erroaren proportzioa)
- ✓ Sinu maxilarrak

MIAKETA ERRADIOGRAFIKOA

Mugak:

- ✓ Proiekzio bidimentsionala

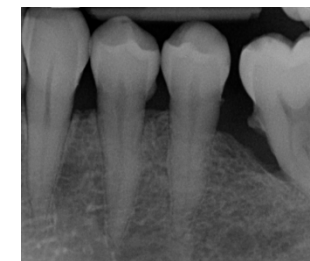
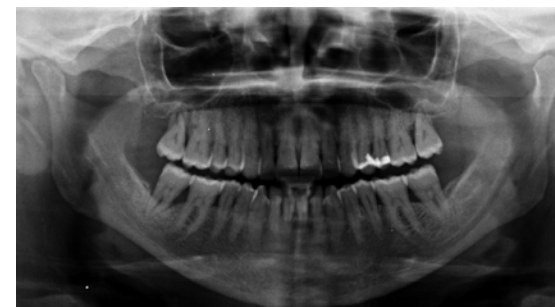
- ✓ Hezur-pareta eta hortz-erroen gainezarpena:
 - Masail- eta mihi-aldeko gandorra/lertzoa ez da ikusten

- ✓ Ehun bigunen eta gogorren arteko erlazioa ezin daiteke determinatu:
 - Poltsa periodontala
 - Hantura
 - Odol-jarioa edo hemorragia
 - Bakterio-plaka ...

MIAKETA ERRADIOGRAFIKOA

ERRADIOGRAFIAK:

- ✓OPG
- ✓PERIAPIKALAK
- ✓HEGAL-AUSIKIREN ERRADIOGRAFIAK



Egileak: AM García, R Estefanía, LA Aguirre

MIAKETA ERRADIOGRAFIKOA

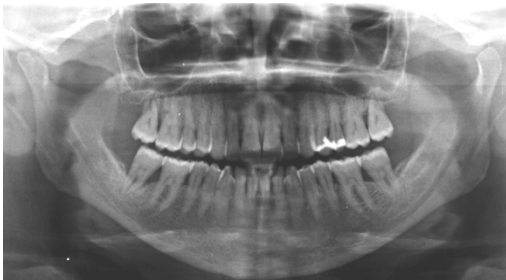
Ortopantomografia (OPG)

Abantailak:

- ✓ Azterketa orokorra
- ✓ Beheko eta goiko maxilarrak
- ✓ Maxilarreko altuera

Mugak:

- ✓ Argitasun gutxi
- ✓ Xehetasun eskasa
- ✓ Ez da ikusten:
 - Hezur-gandorra
 - Albeolar-hezuraren galera txikiak (diagnostiko goiztiarra)
 - Lotailu periodontalaren gunea

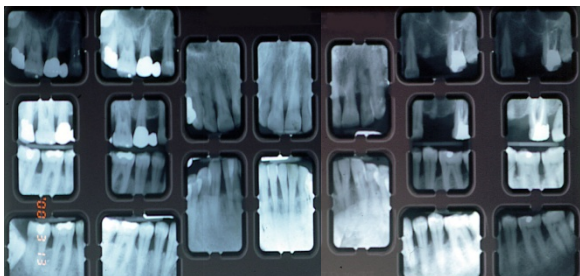


Egileak: AM García, R Estefanía, LA Aguirre

MIAKETA ERRADIOGRAFIKOA

Segida Erradiografikoa:

- ✓ Oinarrizkoa da diagnostiko periodontala egiteko
- ✓ Albeolo-hezurraren anatomia
- ✓ Diagnostiko goiztiarra egiteko ezinbestekoa da, hezur-galera txikiak ikusten direlako
- ✓ Oso zehatza da



Egileak: AM García, R Estefanía, LA Aguirre

16 -18 erradiografia periapikaleak egingo dira:

Goiko maxilar (7):

- 2 erx. PM edo bikuspideak
- 2 erx. Molarrak
- 3 erx. Aurreko hortzak

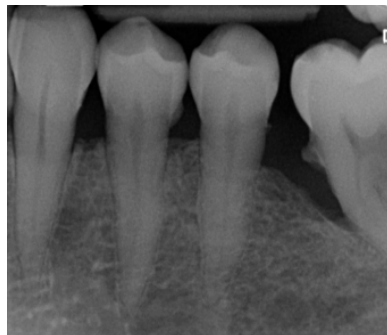
Beheko maxilar (7):

- 2 erx. PM edo bikuspideak
- 2 erx. Molarrak
- 3 erx. Aurreko hortzak

Hegal-auskiaren erradiografiak (2)

Aurkikuntza erradiografikoak

- ✓ Lotailu periodontalaren zabalera
- ✓ Hezur-kortikalaren absentzia
- ✓ Hezur-galerak:
 - Horizontalak
 - Angeluarrak
- ✓ Faktore etiologikoak
- ✓ Furkazio-lesioak
- ✓ Iatrogenia



Egileak: AM García, R Estefanía, LA Aguirre

MIAKETA ERRADIOGRAFIKOA

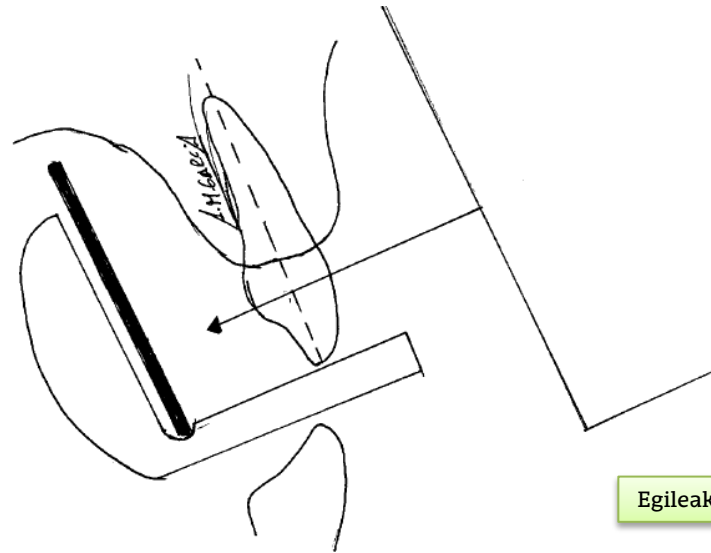
Miaketa erradiografikoa egiteko teknika paraleloa erabiliko da.

TEKNIKA PARALELOA:

- ✓ Kono-luzearen teknika
- ✓ Angulu zuzenaren teknika (Hielscher, 1955)
- ✓ Kono Paraleloko Luzapenaren teknika (XCP) (Extension (X) Cone (C) Paralleling (P) technique)

ZERTAN DATZA:

✓ Filma/ hortzen luzetarako ardatzari dagokionez, X-izpiek norabide perpendikularra (angulu zuzena) du.



Egileak: AM García, R Estefanía, LA Aguirre

MIAKETA ERRADIOGRAFIKOA

Eraso-angelu zuzena:

1. Erradiografian molarren gailurrak

ikusten dira:

Gailur masail-aldekoak eta G. mihi.aldekoak altuera
berean daude

2. Esmalte, Dentina eta Muina

argitasunez ikusten dira

3. Hortzen arteko guneak irekiak

4. Hortzen arteko guneak ez dute
gainjarri behar, hortz-pilaketa ez
badago.



Egileak: AM García, R Estefanía, LA Aguirre

MIAKETA ERRADIOGRAFIKOA

Hezur albeolarra

1. *Lamina dura* (hezur kortikala)

- Jarraitua
- Etena



Erradiografian: lerro fina zuria jarraitua

2. Hezur-gandorra

- Hezur Gandorra osoa
- Hezur Gandorra murriztua

(hezur galera)

**Osasunean:
hezur-gandorratik idun
lerroraino, erradiografian
1.5-2 mm dago**



Egileak: AM García, R Estefanía, LA Aguirre

MIAKETA ERRADIOGRAFIKOA

Hezur-galerak

1.- Horizontalak

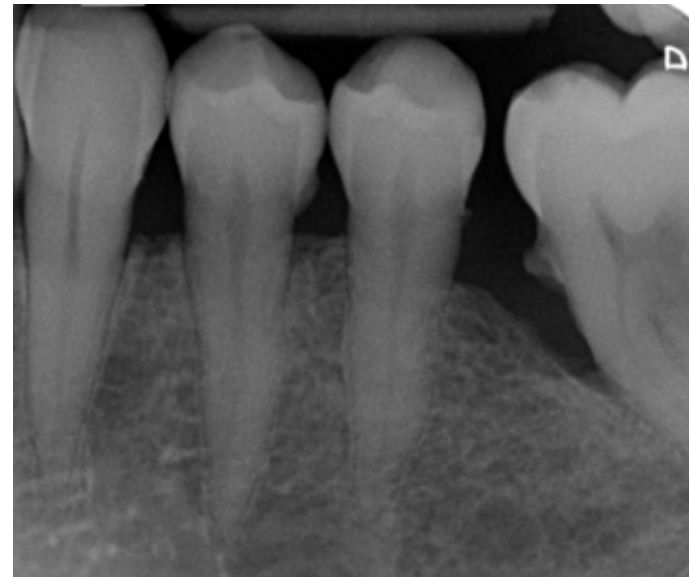
2.- Angeluarrak

Periodontitis Agresiboan
Norabide zeiharra

Kontuan izan masail-aldekoan edo
mihi-aldekoan ager daitekeela,
baina erradiografian ez dira ikusten

Ohikoenak dira Periodontitis Kronikoan

Idun-lerroetatik irudizko lerroari begiratuz
gero, hezur gandorra paraleloki dago

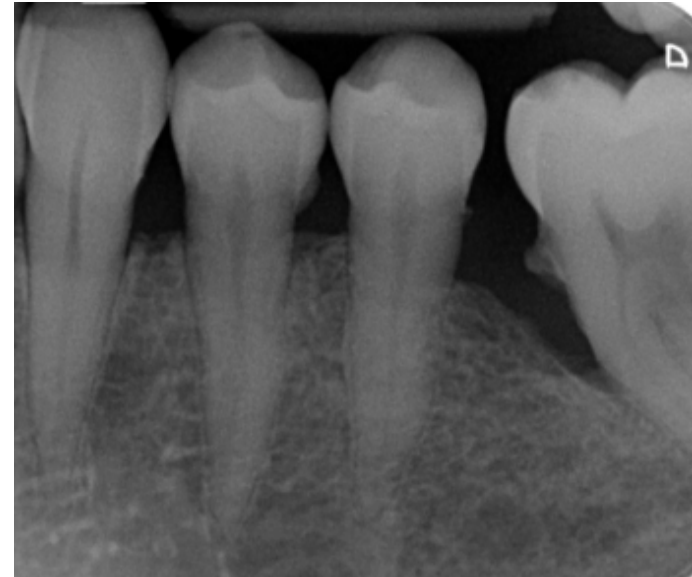


Egileak: AM García, R Estefanía, LA Aguirre

MIAKETA ERRADIOGRAFIKOA

Hezur-galerak

- 1.- Hasierakoa: $< \%10$ -ra
- 2.- Moderatua: $\%10$ - 33 -a (1/3 lepokoa)
- 3.- Larria: $> \%33$ -a (sustraiaren erdia edo gehiago)



Egileak: AM García, R Estefanía, LA Aguirre

MIAKETA ERRADIOGRAFIKOA

Erpineko lesioak



Egileak: AM García, R Estefanía, LA Aguirre

Batzuetan, lesio periapikalak edo lateralak ager daitezke.

Muinaren bizitasun frogak egingo dira. jakiteko hortzaren bizitasuna afektatuta dagoen ala ez

Abzesu periodontalak

Gune erradioluzidoa ikus daiteke erroaren alboan

Nahiz eta abzesua klinikoki detektatu, erradiografian beti ez da ikusten.



Egileak: AM García, R Estefanía, LA Aguirre

MIAKETA ERRADIOGRAFIKOA

Furkako lesioak

Furkako lesioak oso txikiak (hasierakoak) direnean, ikus EZ daitezke.

Jarraitu hurrengo gomendioak furkako lesioak identifikatzeko:

- Hezur-galera furkazio gunearen ondoko erroetan ikusita: aldaketa erradiografiko minimoak adieraz dezake furkaziozko lesioa dagoela: EGIATZATU KLINIKOKI.

- Furkazio gune inguruan:

*erradioluzentzia txikiak
+ trabekulen inguruak*

- Molar batean:

*Hezur galera larria
hortz-sustrai
bakarrean*

Furkazio-lesioa



Egileak: AM García, R Estefanía, LA Aguirre

MIAKETA ERRADIOGRAFIKOA

Lotailu periodontala

Lotailu periodontala ezin da ikusi, ehun biguna baita.

Ikusten da: lotailu periodontalaren gunea:

Lotailu periodontalaren gunea oso estua da

Balore normala:

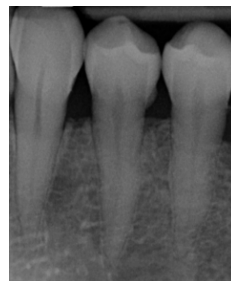
0.25 mm +/- 50% [0.13-0.38]

mm

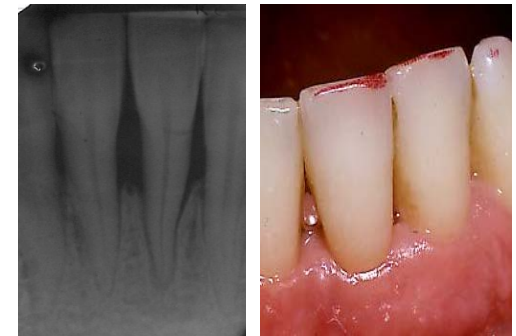
Erradiografian: lerro

fin-fina iluna

sustraiaren
inguruan ikus
daiteke.



Gune hori zabala denean, trauma oklusalarekin lotuta dabilela adieraz daiteke



Argazkien egileak: AM García, R Estefanía, LA Aguirre

MIAKETA ERRADIOGRAFIKOA

Sustraiaren anatomia

Erradiografieie esker, hortz- anatomia ikusiko dugu.

Balioztatu proportzioa koro-erradikulara.

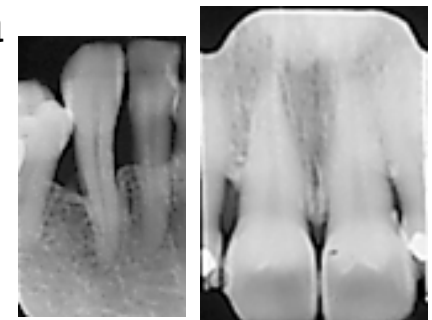
Proportzio minimoaren balore normala: 1 (Koroa) X 1.5 (Erroa)

Balore aldatzen da periodontitisa dagoenean

Periodontitisa \Rightarrow proportzioa handiagotzen da

Pronostikoa alda daiteke

Orokorra
Indibidual



Egileak: AM García, R Estefanía, LA Aguirre

MIAKETA ERRADIOGRAFIKOA

Faktore etiologikoak

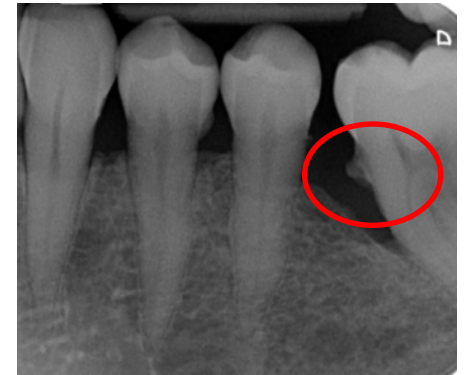
Lertzo Sustraiei atxikitutak
Erradiodentsitate ilunak dira
Era ezberdinak:

- Irregularrak
- Triangeluarrak

Hortz-malposizioak

Iatrogenia:

- Gainezko-obturazioak
- Koro protesiko gaizki egokituak



Egileak: AM García, R Estefanía, LA Aguirre

Bibliografia

Hielscher, W. (1955). Parallel plate technic in enoral tooth radiography. *Deutsche Zahnärztliche Zeitschrift*, 10(8), 601.