

1. GAIA

GAIXOTASUN PERIODONTALAREN SARRERA

Egileak:

García-De La Fuente AM, Estefanía-Fresco R, Aguirre-Zorzano LA

OCW-2016

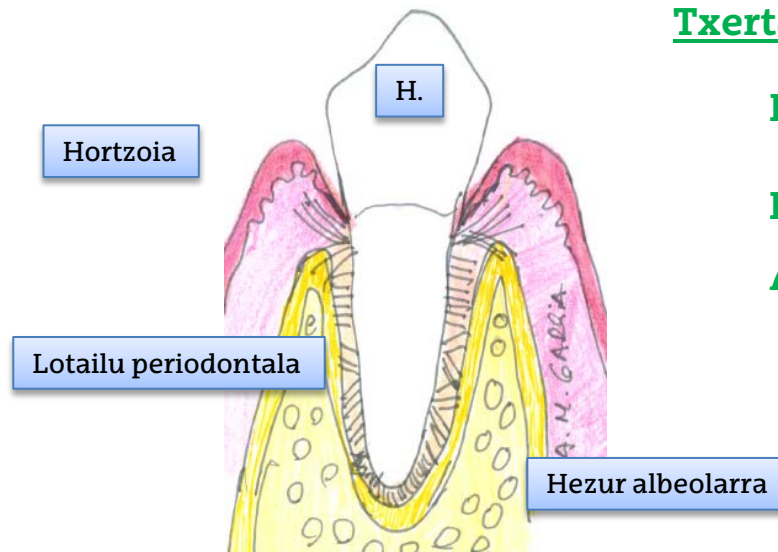
Gaixotasun Periodontalaren Sarrera

Gaixotasun periodontalak (GP) hanturazko patologiak dira, bakterioek hasita. Gaixotasun Periodontalek hartzak eusten dioten ehunei edo periodontoari eragiten diete.

Periodontoa izan daiteke “BABESTEKOA” edo “TXERTATZEKOA”:

Babestekoa

Hobia, hortzoia,
oia.



Txertatzekoa

Lotailu periodontala

Erro-zementua

Albeolo-hezurra edo
hezur albeolarra

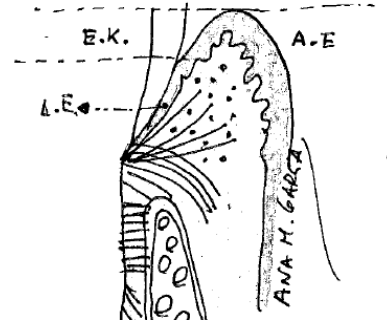
Albeolo-prozesua
Hezur faszikulatua
edo zuntz-hezurra

Gaixotasun Periodontalaren Sarrera

Gaixotasun periodontalak bi multzo handietan sailkatzen dira: **GINGIBITISA** ETA **PERIODONTITISA**. (Ikusi 2. Gaia: Gaixotasun Periodontalaren Sailkapena).

Gingibitisa, hanturazko prozesua da eta bakarrik babesteko periodontoari (hortzoiari) eragiten dio.

Gingibitisa dagoenean ez dago lotzeko-epitelio (L.E.)-ren erpineranzko migrazioa eta horrexegatik txertatzeko periodontoa ez dago suntsituta.



A.E.: Aho-epitelioa
E.K.: Epitelio krebikularra edo ildo gingibalaren epitelioa
L.E.: Lotzeko epitelioa

Periodontoa osasunean (eskema)



Egileak: AM García, R Estefanía, LA Aguirre

Gaixotasun Periodontalaren Sarrera

Periodontitisa hanturazko patologia bada, kasu honetan txertatzeko periodontoa kaltetuta dago. Hori dela eta, hezur albeolarraren, lotailu periodontalaren eta errozementuaren **suntsipena** agertuko da.

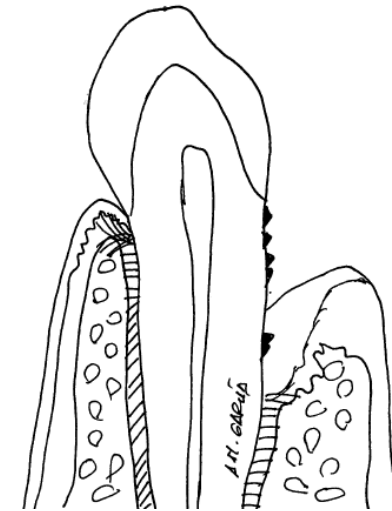
Suntsipena hori progresiboa da .



Periodontitisaren ezaugarri nagusiena.



Egileak: AM García, R Estefanía, LA Aguirre



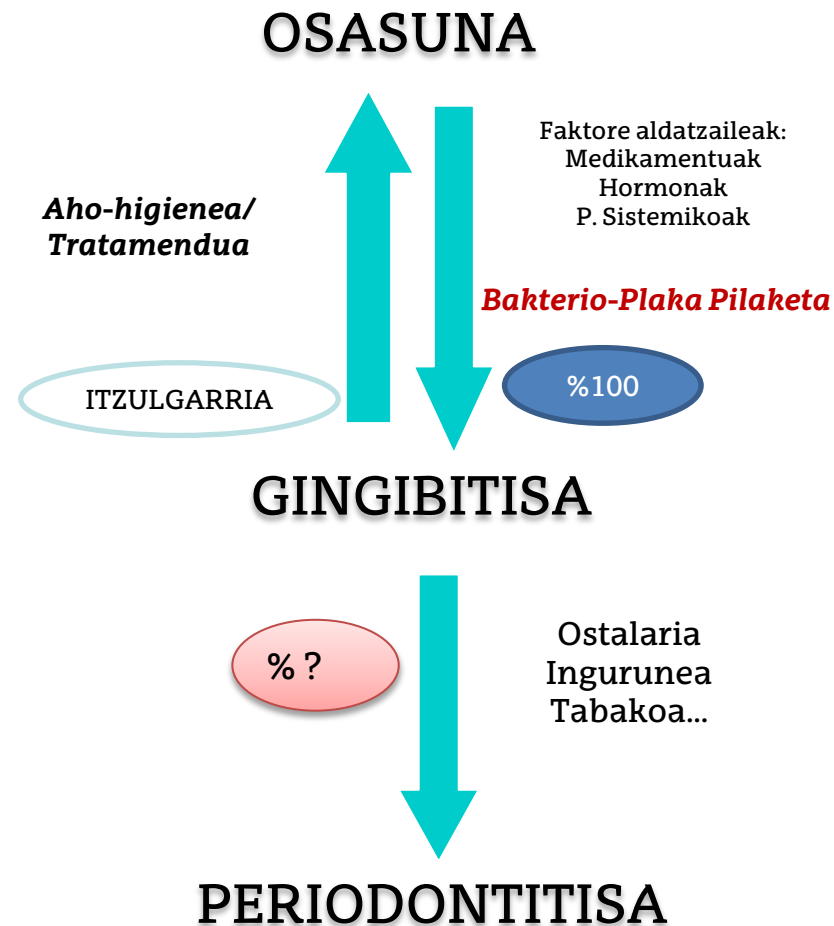
Osasuna

Periodontitisa

Gaixotasun Periodontalaren Sarrera

Bakterio-plaka ez-espezifikoa pilatzen denean hortzen inguruan, Gingibitisa sortzen da; bakterio-plaka hori kanporatzean, patologia sendatzen da erabat. Hau da, **PROZESU ITZULGARRIA** da.

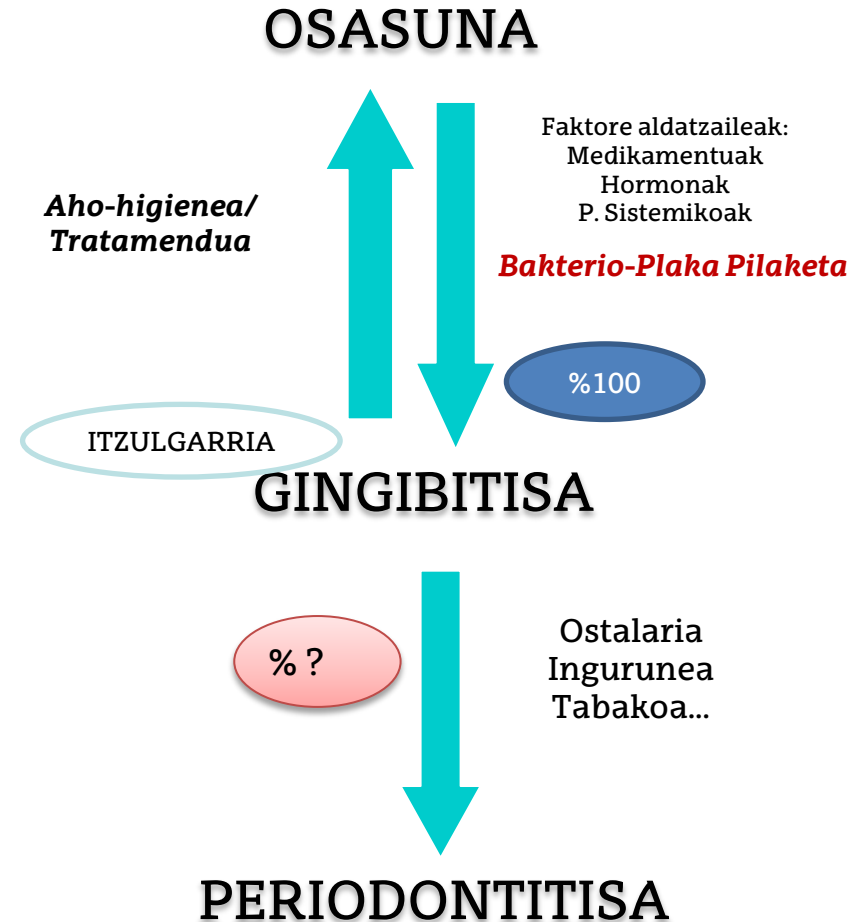
Löe et al -ek, 1965ean, esperimentuaren bidez egiaztatu zuten gingibitisaren eta aho-higienearen arteko erlazioa; ikertzaileek frogatu zuten aho-higienea berriro ezartzen denean osasuna berreskuratzen dela erabat.



Gaixotasun Periodontalaren Sarrera

Lindhe et al -ek (1975), animaliekin egindako esperimentu batean frogatu zuten gingibitisa zenbait egoeratan periondontitis bilaka daitekeela, intsertzio-galera eraginez.

Nahiz eta aurrekoa pertsonekin frogatu ahal ez izan, gaur egun onartzen da hala izan daitekeela.



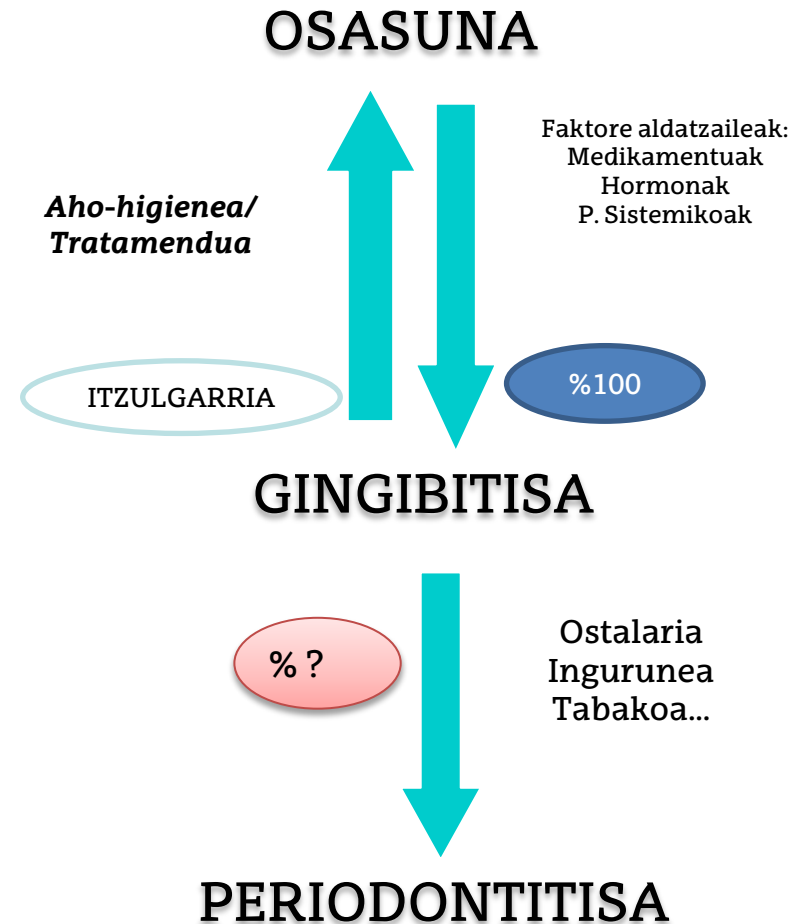
Gaixotasun Periodontalaren Sarrera

Periodontitis

Etiopatogenia:

Bakterioak beharrezkoak dira baina ez dira nahikoak.

Bestelako arrisku-faktoreek, hala nola, ostalariarenak eta inguruneak, periodontitisaren hasiera eta aurrerapena determinatuko dute.



Gaixotasun Periodontalaren Sarrera

Diagnostiko periodontala egiterakoan kontuan hartu behar dira arrisku-faktore horiek. Izan ere, arrisku-faktoreek patologiaren pronostikoan eta tratamendu-eskeman eragin nabaria izango dute.

Hori dela eta, arrisku-norbanakok eta arrisku-taldeak identifikatzea oso garrantzitsua da diagnostiko goiztiarra eta prebentzioa egin ahal izateko.

Nahiz eta diagnostiko periodontala zuzen egitea lan zaila izan, ahalik eta azkarren egin behar da, batez ere, periodontitisan hezur-suntsipena fenomeno ***itzulezina*** baita.

Gaixotasun Periodontalaren Sarrera

GP diagnostikatu ostean, berehala tratamendu-plana ezarriko dugu.

Tratamenduaren helburu nagusiak

Faktore etiologikoak kanporatzea
Osasuna berreskuratzea

DIAGNOSTIKOA



T. ez-kirurgikoa:



6-8 aste : Berriro aztertu

- **Motibazioa + Aho-higiene**ko argibideak eman
- **Tartrektomia**
- **Sustraiaren Karrakatzea eta Leuntzea (SKL)**

Tratamendu Zentzatzaillea

Mantentze-fasea

Betiko PERSONALIZATUA

Gaixotasun Periodontalaren Sarrera

Mantentze-fase:

ezinbestekoa da periodontitisa kontrolpean izateko.

Chambrone *et al* -ek (2010) meta-analisisia egin zuten :

Pazienteen gehiengoak mantentze-
protokoloei esker:



POSIBLE DA

- periodontoko osasuna mantentzea
- hortz-galera ekiditea

Bibliografia

Chambrone L, Chambrone D, Lima LA, Chambrone LA. (2010). Predictors of tooth loss during long-term periodontal maintenance: a systematic review of observational studies. *J Clin Periodontol* , 37: 675–684.

Lindhe, J., Hamp, S. E., & Löe, H. (1975). Plaque induced periodontal disease in beagle dogs. *Journal of Periodontal Research*, 10(5): 243-255.

Löe, H., Theilade, E., & Jensen, S. B. (1965). Experimental gingivitis in man. *Journal of Periodontology*, 36(3): 177-187.