

# VI GAIA

## ZUZENEKO ETA ZEHARKAKO ZERGEN ESTRUKTURA MUNDUAN

Esta obra se publica bajo una licencia Creative Commons





# AURKIBIDEA

**VI.1. Zeharkako zergen estruktutura. BEZa.**

**VI.2. Zuzeneko zergen estruktutura. SZa.**

**VI.3. Zuzeneko zergen estruktutura. PFEZa.**

**VI.4. Konparaketak eta eboluzioa.**



## VI.1. ZEHARKAKO ZERGEN ESTRUKTURA. BEZa.

- 1. Sarrera**
- 2. BEZ motak**
- 3. Zergaren funtzionamendu orokorra**
- 4. Komunitatearen barruko erosketak eta ondasunen inportazioak**

## VI.1. ZEHARKAKO ZERGEN ESTRUKTURA. BEZa.

- **1.- Sarrera**

- BEZa zeharkako zerga bat da gaitasun ekonomikoaren zeharkako adierazpen baten gain erortzen den zerga bat baita, hain zuzen ere, ondasun eta zerbitzuen kontsumoaren gain.
- Honako operazio/eragiketa hauek zergapetzen dira:
  - ✓ Beraien jardueraren garapenean enpresario eta profesionalek egindako zerbitzuen prestazio eta ondasunen entregak.
  - ✓ Ondasunen erosketak komunitatean barnean. Orokorrean, enpresario edo profesionalek egindakoak dira, baina batzutan partikular batek egindakoak izan daitezke (adibidez, garraiobide berrien eskurapena komunitatean barnean).
  - ✓ Enpresario, profesional edo partikular batek egindako ondasunen inportazioak.

## VI.1. ZEHARKAKO ZERGEN ESTRUKTURA. BEZa.

- **2.- BEZ motak**

Inbertsio-ondasunen erosketek jasaten duten kuotei ematen zaien tratamendu fiskalaren arabera, hiru BEZ klase existitzen dira:

**Produktu Gordina motako BEZa:**

Inbertsio ondasunen erosketak gainontzeko beste ondasunen erosketak bezala zergapetzen dira, baina ezin da ondasun hauen erosketak jasandako ezer kenkari bezala aplikatu. BEZak salmentetan eragiten du eta inputen erosketek jasandako BEZa soilik aplikatu daiteke kenkari bezala.

**Errenta motako BEZa**

Inbertsio ondasunen erosketak gainontzeko beste ondasunen erosketak bezala zergapetzen dira, baina ondasun hauen erosketan jasandako zergapena soilik kenkari gisa aplikatu ahalko da aktibo hauek amortizatzen doazen eanean.

**Kontsumo motako BEZa (EBean erabilitakoa)**

Inbertsio ondasunen erosketak gainontzeko beste ondasunen erosketak bezala zergapetzen dira, baina ondasunen erosketan jasandako guztia aplikatu daitek kenkari gisa.

## VI.1. ZEHARKAKO ZERGEN ESTRUKTURA. BEZa.

- **3.- Zergaren funtzionamendu orokorra**

Legeak, **zerga-tasa orokorra** eta **murriztutako zerga-tasa bi** ezartzen ditu operazio jakin batzuei trataera onuragarri bat emateko:

- **Zerga-tasa orokorra**

Indarrean dagoen tasa orokorra 100ko 21ekoa da.

- **Murriztutako zerga-tasak**

Indarrean dauden murriztutako tasak 100ko 10a eta 100ko 4a dira.

Operazio bakoitzari aplikatu beharreko tasa, sortzapenaren momentuan indarrean dagoena izango da.

## VI.1. ZEHARKAKO ZERGEN ESTRUKTURA. BEZa.

- **3.- Zergaren funtzionamendu orokorra**

Enpresario eta profesionalek zerga ezartzerakoan honela jokatuko dute:

- Beraien salmenta edo zerbitzuen prestazioengatik, erosleei dagokien BEZaren tasa eragiten diete. Enpresarioak kuota hauek Ogasun Publikoan sartzeko betebeharra dauka.

- Beraien aitorten-likidazio periodikoetan, beraien erosketengatik jasandako kuotak, kenkari gisa aplikatzeko eskubidea daukate.

Likidazio bakoitzean bezeroei eragindako BEZa aitortzen da, zenbateko honetatik erosketetan eta hornitzaileei egindako erosketetan jasandako BEZa kenduz, emaitza positiboa edo negatiboa izan daitekeelarik.

- Emaitza positiboa baldin bada, Ogasun Publikoan sartu behar da.

- Ekitaldian zehar emaitza negatiboa bada, ondorengo aitorten-likidazioetan konpentsatuko da. Ekitaldiaren bukaeran, azken aitorpenean, emaitza negatiboa baldin bada, itzultzea eska daiteke edo ondorengo likidazioetako saldo negatiboekin konpentsatzea eska daiteke.

## VI.1. ZEHARKAKO ZERGEN ESTRUKTURA. BEZa.

- **4.- Komunitatearen barruko erosketak eta ondasunen inportazioak**
  - BEZaren kasuan, “inportazio” eta “esportazio” kontzeptuak herrialde ez komunitarioeri egindako ondasunen entrega edo ez komunitarioeri egindako erosketetan soilik erabiltzen dira, hau da, EBko sarrera edo inteera gisa → aduanan zergapetzen dira.
  - Europar komunitatearen barnean egindako ondasunen entrega edo erosketak, europar komunitateko herrialdeekin egindakoak dira; hau da, Komunitateko kide diren herrialdeei egindako erosketa eta salmentak → BEZaren aitortpen-likidazioan barneratutakoak.



## VI.1. ZEHARKAKO ZERGEN ESTRUKTURA. BEZa.

- **4.- Komunitatearen barruko erosketak eta ondasunen inportazioak**

- Komunitatearen barneko garraioan trataera desberdin bat existitzen da partikularrek egindako erosketak bada edo enpresarioek egindakoa bada.

- ✓ Partikularrei egindako ondasunen entregak jatorrizko herrialdean arau orokorra erabiliz zergapetzen dira, hau da, entrega egiten duen enpresarioaren herrialdean.

- ✓ Enpresario edo profesionali egindako entregak (BEZaren subjeto pasiboak) helmugako herrialdean zergapetzen dira; hau da, ondasuna erosten duen enpresarioaren herrialdean, europar komunitatearen barruan egindako ondasunen erosketak gisa.



## VI.2. – ZUZENEKO ZERGEN ESTRUKTURA. SZa.

1. Sarrera
2. Zerga-oinarriaren kalkulua
3. Zerga-tasa
4. Zerga-zorra

## VI.2. - ZUZENeko ZERGEN ESTRUKTURA.

### SZa.

#### 1. Sarrera

- Sozietateen gaineko Zerga izaera pertsonala duen zuzeneko zerga bat da, zeinek sozietateen eta gainontzeko erakunde juridikoen errentak zergapetzen dituen.
- SUBJETU PASIBOAK nortasun juridikoa duten erakundeak dira. Arau orokor bezala, nortasun juridikoa ez duten erakundeak ez daude SZ menpe, baizik eta PFEZa aplikatzen zaie irabaziak bazkideei errenta gisa egotziz. Bi salbuespen existitzen dira:
  - ✓ Nortasun juridikoa izan ez arren SZan subjeto pasiboak izango dira inbertsio-funtsak (%1ean zergapetzen dira) eta pentsio-funtsak (%0an zergapetzen dira, hau da, atxikipenak itzultzen zaizkie).
  - ✓ Sozietate-zibilak, nahiz eta nortasun juridikoa izan, ez dira SZan subjeto pasiboak eta PFEZaren bitartez ordaintzen dituzte zergak.

## VI.2. - ZUZENEKO ZERGEN ESTRUKTURA.

### SZa.

## 2. Zerga-oinarriaren kalkulua

Zerga-oinarria honako **hauek osatuko dute**:

- Errentaren zenbatekoa zerga-aldian=

**Sarrera Garbiak + Egindako kapital  $\Delta$  Garbiak**

- Murriztu daiteke aurreko zerga-aldietako zerga-oinarri negatiboekin konpentsatuz.

Zerga-oinarria honako hauek **zehaztuko dute**:

- Zuzeneko zenbatespenaren modalitatea, emaitza kontablea ezarritako arauen aplikazioaren bitartez zuzenduz.
- Edo zenbatespen objektiboa, arauak bere aplikazioa zehazten duenean. Kasu honetan, zerga-oinarria erabat edo partzialki zehaztu ahalko da, normatibak zehazten duen jarduera-sektoreari seinu, indize edo moduloak aplikatuz.

## VI.2. - ZUZENEKO ZERGEN ESTRUKTURA. SZa.

### 3. Zerga-tasa

Enpresa Mota	Lurralde-forala	Lurralde komuna
Handia	%28	%30
Ertaina	%28	%30
Txikia	%24	%25

Beste zerga-tasa batzuk ere existitzen dira, adibidez:

- %0an zergapetutako pentsio-funtsak
- Pentsio-funtsak eta higiezin inbertsio-sozietateak %1ean
- Kooperatina sozietateak %18, etc

## VI.2. - ZUZENEKO ZERGEN ESTRUKTURA.

### SZa.

#### 4. Zerga-zorra

SZaren **kuota likidoa** lortzeko, **Kuota osoari** (zerga-oinarria x zerga-tasa) honako kenkariak aplikatzen zaizkio:

- Zergapetze-bikoitza saihesteko kenkaria. (zenbatekoaren %10).
- Aktibo ez-korronte berrietan egindako inbertsioengatiko kenkaria (zenbatekoaren %10)
- Ikerketa eta garapen-jarduerengatiko kenkaria.
- Berrikuntza teknologikoko jarduerengatiko kenkaria. (Kuota likidoaren %15 edo %20)
- Garapen iraunkorra, ingurumenaren zaintza eta hobekuntza zein energia iturrien aprobetxamendu eraginkorragoa lortzera zuzentzen diren proiektuekin loturiko inbertsio eta gastuengatiko kenkaria. (zenbatekoaren %15 edo %30)
- Enplegua sortzeagatiko kenkaria.

**Zerga-zorra**, kuota likidoa ken **burututako atxikipenak eta konturako sarreraken** berdina da.



## VI.3. - ZUZENEKO ZERGEN ESTRUKTURA. PFEZa.

- 1. Sarrera**
- 2. Zergapetu daiteken errenta**
- 3. Likidazio-prozedura**

## VI.3. - ZUZENEKO ZERGEN ESTRUKTURA. PFEZa.

- **1.- Sarrera**
  - Daukan bilketa ahalmena (gutxi gora-behera, sarrera publiko totalen heren bat) eta inpaktu ekonomikoa dela eta, nazioarteko mailan existitzen den zerga garrantzitsuenetako bat.
  - Zergatik erabiltzen da PFEZa? Errenta zergadunen ordainketa-ahalmenaren indize egoki bat dela uste delako eta birbanaketa helburuak lortzeko modu eraginkor bat dela uste delako.
  - Nortasun pertsonala eta subjektiboa duen zerga zuzen eta progresibo bat da, zeinek pertsona fisikoen errenta zergapetzen duen.



## VI.3. - ZUZENEKO ZERGEN ESTRUKTURA. PFEZa.

- **2.- Zergapetu daiteeken errenta**
  - Zergadunek, gauzatutako ekintza desberdinetatik, lortutako errenta edo aberastasuna zergapetzen du.
  - Zerga-oinarria honako hauek osatzen dute:
    - ✓ Etekin garbiak= Etekin gordinak-Kengarriak diren gastuak.
    - ✓ Gauzatutako kapital irabazi garbiak
  - Lortutako kapitalaren etekin garbi eta irabazi garbi hauek taldekatu egiten dira, beraien nortasuna kontuan hartuz honako bloke hauetan:
    - ✓ Zerga-oinarri orokorra
    - ✓ Aurrezkiaren zerga-oinarria

## VI.3. - ZUZENEKO ZERGEN ESTRUKTURA. PFEZa.

- **2.- Zergapetu daiteeken errenta**
  - ✓ **Zerga-oinarri orokorra**
    - Menpeko-pertsonalaren lanaren etekin garbiak
    - Jarduera enpresarial eta profesionalen etekin garbiak
    - Ohiko egoitza ez den ondasunen alokairutik lortutako kapital higiezinaren etekin garbiak.
    - Kapital higiezinaren beste etekin garbi batzuk
    - Ondare-elementuen transmisio gabe lortutako kapitalaren irabazi garbiak
  - ✓ **Aurrezkiaren zerga-oinarria**
    - Ohiko egoitzaren alokairutik lortutako kapital higiezinaren etekin garbiak
    - Kapital higiezinaren etekin garbiak
    - Ondare-elementuen transmisiotik lortutako kapitalaren irabazi garbiak

## VI.3. - ZUZENEKO ZERGEN ESTRUKTURA. PFEZa.

### 3. Likidazio-prozedura

- Zerga-oinarria (ZO) kalkulatu ondoren, likidazio-oinarria gisa ezagutzen dena lortzen da, oinarrian aplikagarriak diren murrizketak kenduz. Likidazio-oinarriak ezin dira inoiz negatiboak izan.

$$\text{Likidazio-oinarria (LO)} = \text{ZO} - \text{Oinarrian murrizketak} \geq 0$$

- Murrizketak desberdinak dira zerga-oinarri bakoitzarentzat
  - ✓ Zerga-oinarri orokorrari murrizketak (soilik eta orden honetan) :
    - 1.na: Konpentsazio-pentsioak eta mantenuko urtekoak ordaintzeagatik.
    - 2.na: Gizarte-aurreikuspenen sistemetara egindako ekarpenengatik eta kontribuzioengatik.
    - 3.na: Baterako tributazioagatik.
  - ✓ Aurrezkiaren zerga-oinarriari murrizketak
    - 1. puntuan jasotako murrizketaren gerakina, halakorik badago.

## VI.3. - ZUZENEKO ZERGEN ESTRUKTURA. PFEZa.

### 3. Likidazio-prozedura

- Lortutako likidazio-oinarriak bi eskala desberdin erabiliz zergapetzen dira. Adibidez, foru-lurraldean:
  - ✓ Likidazio-oinarri orokorra honako eskala hau erabiliz zergapetzen da:

€rainoko likidazio-oinarria	Kuota integroa €	€rainoko gainontzeko likidazio-oinarria	Aplikatzeko tasa %
0,00	0,00	15550,00	23,00
15550,00	3576,50	15550,00	28,00
31100,00	7930,50	15550,00	35,00
46650,00	13373,00	19990,00	40,00
66640,00	21369,00	25670,00	45,00
92310,00	32920,50	30760,00	46,00
123070,00	47070,10	56390,00	47,00
179460,00	73573,40	aurrera	49,00

## VI.3. - ZUZENEKO ZERGEN ESTRUKTURA. PFEZa.

### 3. Likidazio-prozedura

- Lortutako likidazio-oinarriak bi eskala desberdin erabiliz zergapetzen dira. Adibidez, foru-lurraldean:
  - ✓ Aurrezkiaren likidazio-oinarri honako eskala hau erabiliz zergapetzen da :

Aurrezkiaren likidazio-oinarriaren zatia	Aplikatzeko tasa %
2500,00era arte	20,00
2500,01tik 10000,00ra arte	21,00
10000,01tik 15000,00ra arte	22,00
15000,01tik 30000,00ra arte	23,00
30000,01tik aurrera	25,00

## VI.3. - ZUZENEKO ZERGEN ESTRUKTURA. PFEZa.

### 3. Likidazio-prozedura

- Aurkeztutako eskalak aplikatzerakoan **kuota osoa** lortzen dugu, zein honako zenbateko hauen batura izango den:
  - ✓ Likidazio-oinarri orokorrari bere zergapen eskala aplikatzetik lortzen den zenbatekoa, ken autolikidazio bakoitzagatik kuotaren minorizazioa (foru-lurraldean 1389 €)
  - ✓ Aurrezkiaren likidazio-oinarriari bere zergapen eskala aplikatzetik lortzen den zenbatekoa
- Ondorengo pausua kuota likidua kalkulatzea da, honako murrizketa hauek kenduz:
  - Murrizketa familiar eta pertsonalak: ondorengoak, aurrekoak, ezgaitasuna...
  - Ohiko egoitzagatik murrizketak
  - Irabazteko asmorik gabeko erakundeei egindako dohaintzengatik murrizketak
  - Beste murrizketa batzuk

## VI.3. - ZUZENEKO ZERGEN ESTRUKTURA. PFEZa.

### 3. Likidazio-prozedura

- Likidazioaren emaitzak **kuota diferentzialarekin** bat egiten du, zein kuota likidoa ken burututako atxikipenak eta konturako ordainketak den.

**Kuota diferentziala**= Kuota likidoa– **Burututako atxikipenak eta konturako ordainketak**

✓ Likidazioaren emaitza bi modukoa izan daiteke:

- <0 → ordaintzeko kuota
- >0 → jasotzeko kuota

- Likidazioaren emaitzak (kuota diferentziala) normalean **zerga-zorrarekin** bat egiten du. Aldiz, kuota diferentziala 0 baino handiagoa denean eta aitorpena epez kanpo aurkezten denean , zerga-zorra errekaru eta berandutze-interesekin haunditu daiteke.

**Zerga-zorra**= Kuota diferentziala+ **Errekarguak** + **Berandutze-interesak**

## VI.4. KONPARAKETAK ETA EBOLUZIOA

Ondoren, Eusoparen kasurako, presio-fiskalaren eta zerga garrantzitsuenen (BEZ, SZ eta PFEZ), eta baita eboluzioa denboran zehar ere.

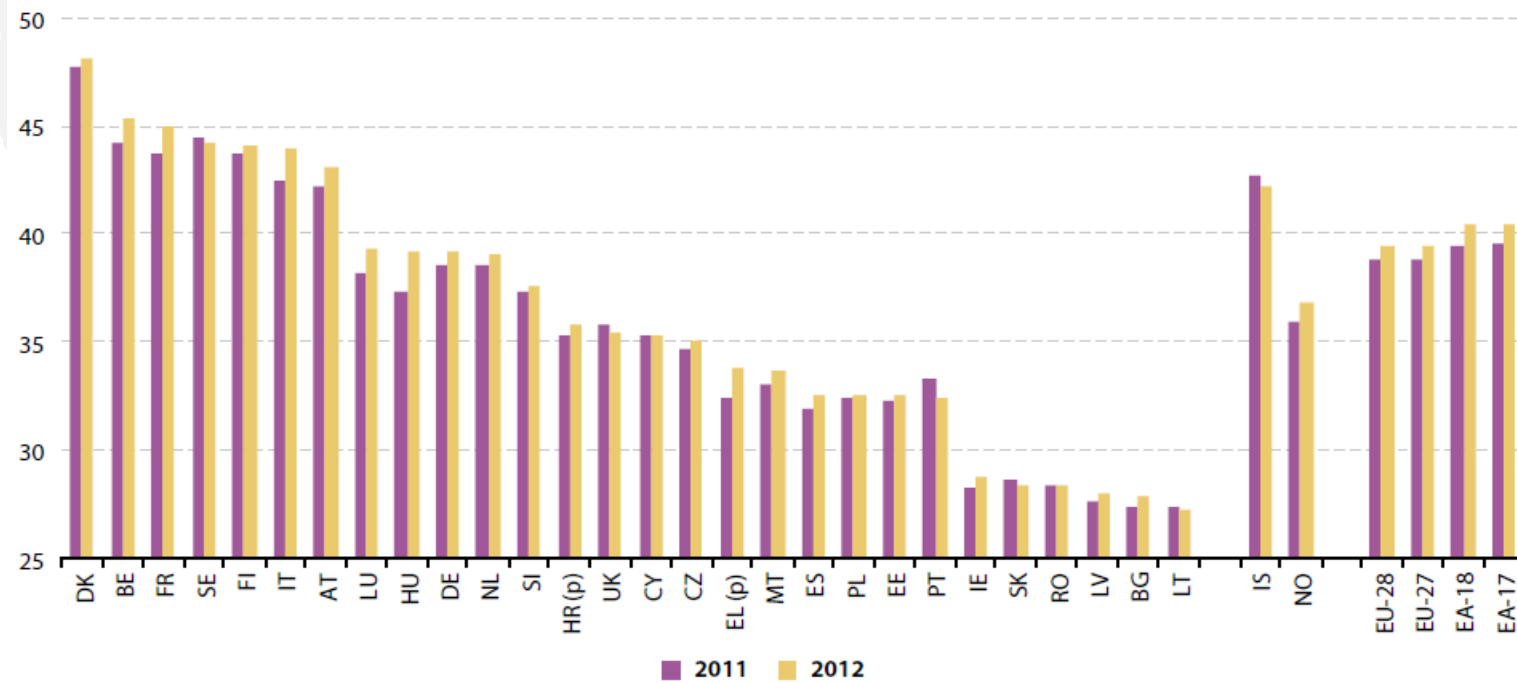
Grafiko guztiak, (homogenitate arrazoiengatik), Eurostaten “Taxation trends in the European Union” argitalpenetik atera dira. Argitalpen honetan interesgarria da baita ere honako taula hauek kontsultatzea:

- 174. orri. Presio-fiskalaren eta BPGaren %aren eboluzioa urteka eta herrialdeka
- pág. 26 eta 27. orri. BEZ tasak Europan. Eboluzioa urteka eta herrialdeka
- 179. orri. BEZa BPGaren % gisa. Eboluzioa urteka eta herrialdeka.
- 180. orri. BEZa zerga totalen % gisa. Eboluzioa urteka eta herrialdeka
- 187. orri. Zuzeneko zergak BPGaren % gisa. Eboluzioa urteka eta herrialdeka
- 188 orri. Zuzeneko zergak zerga totalen % gisa. Eboluzioa urteka eta herrialdeka
- 32 eta 33. orri. PFEZaren tasa maximoaren eboluzioa urteka eta herrialdeka
- 189. orri. PFEZa BPGaren % gisa. Eboluzioa urteka eta herrialdeka
- 36 eta 37. orri. Szaren tasa nominala. Eboluzioa urteka eta herrialdeka
- 191. orri. Sza BPGaren % gisa. Eboluzioa urteka eta herrialdeka
- 146. orri. Zerga desberdinen eboluzioa BPGaren %a gisa Espainian
- 162. orri. Zerga desberdinen eboluzioa BPGaren %a gisa Espainian (europar batzbesteko ponderatua)



## VI.4. KONPARAKETAK ETA EBOLUZIOA

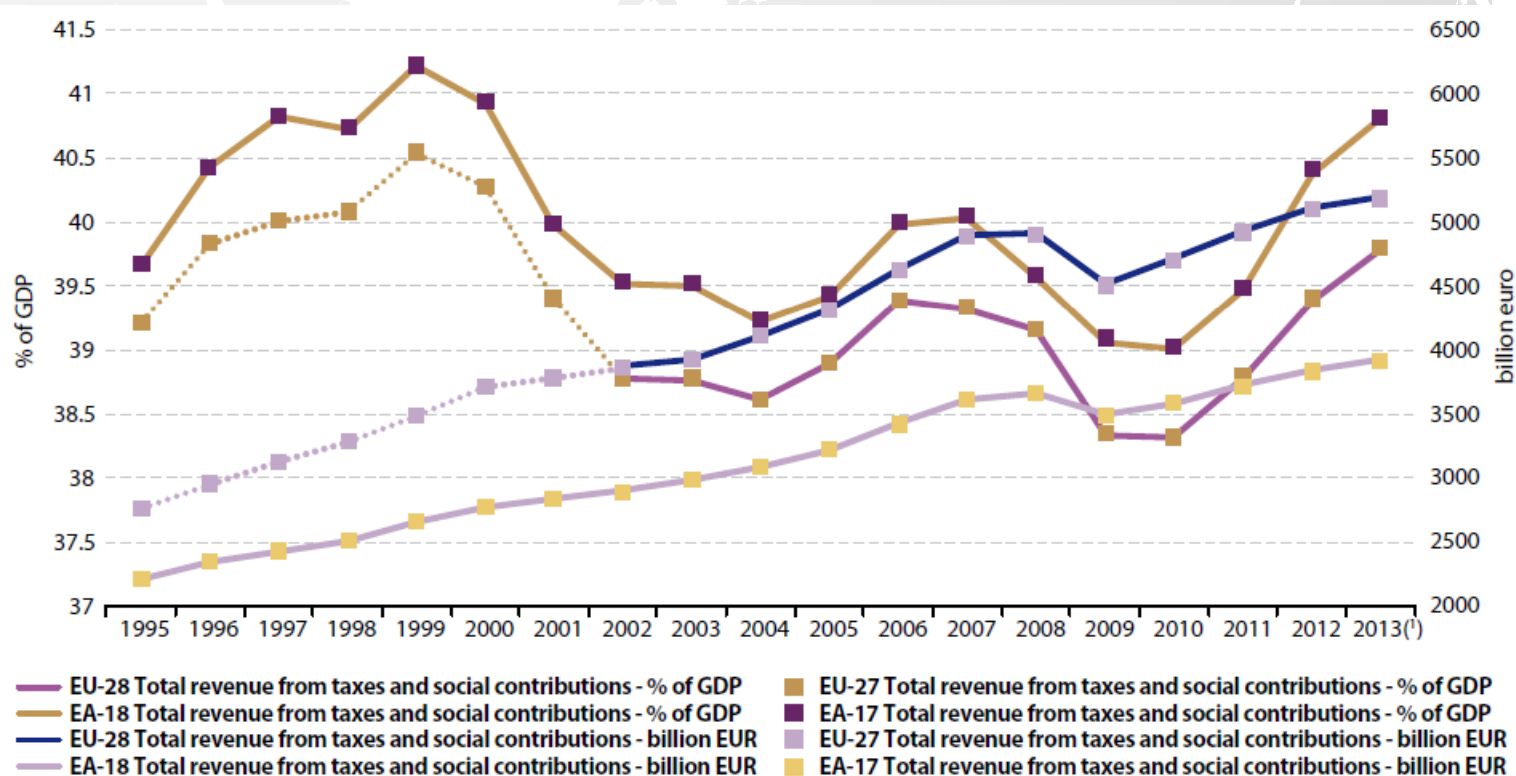
### Presio-fiskala



Source: DG Taxation and Customs Union and Eurostat (online data code: gov\_a\_tax\_ag)

## VI.4. KONPARAKETAK ETA EBOLUZIOA

### Presio-fiskalaren eboluzioa

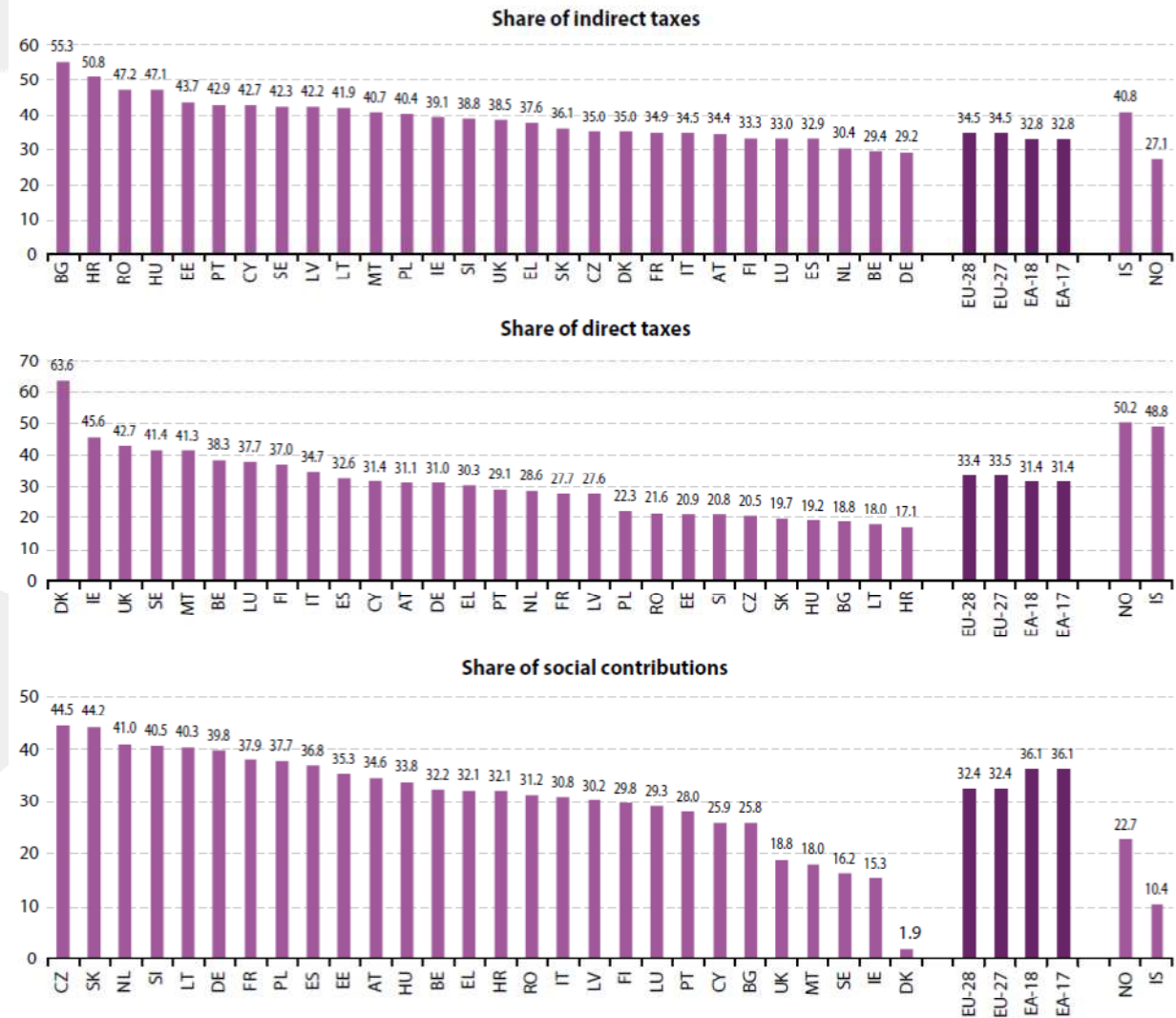


(<sup>1</sup>) 2013: Eurostat estimate.

Source: DG Taxation and Customs Union and Eurostat (online data code: [gov\\_a\\_tax\\_ag](#), [gov\\_a\\_main](#) and [gov\\_q\\_ggnfa](#))

## VI.4. KONPARAKETAK ETA EBOLUZIOA

Zerga  
garrantzitsuenen  
zerga-sarreren  
egitura  
herrialdeka

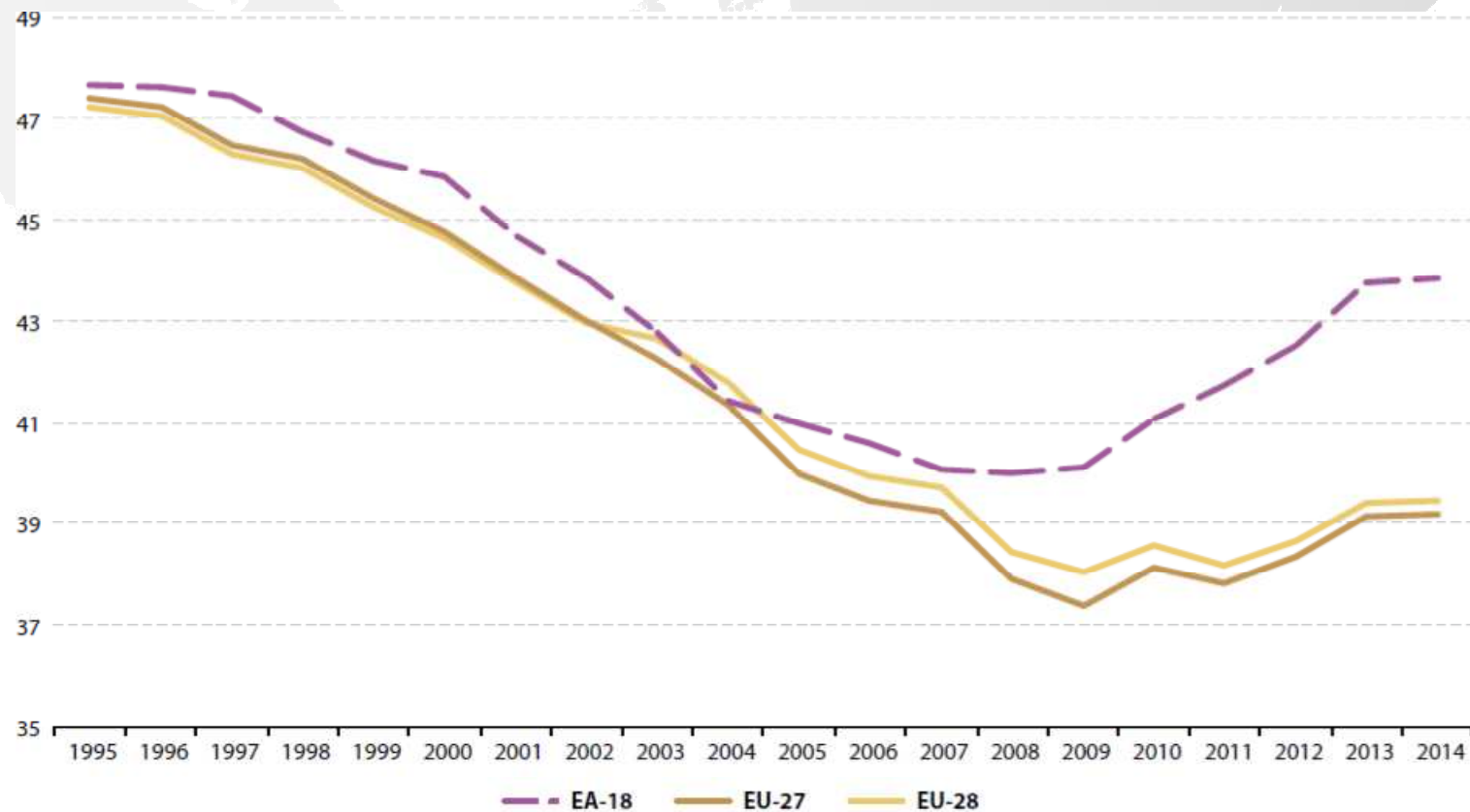


(1) The shares can exceed 100% due to D:995 capital transfers to the relevant sectors representing amounts assessed but unlikely to be collected.

Source: DG Taxation and Customs Union and Eurostat (online data code: gov\_a\_tax\_ag)

## VI.4. KONPARAKETAK ETA EBOLUZIOA

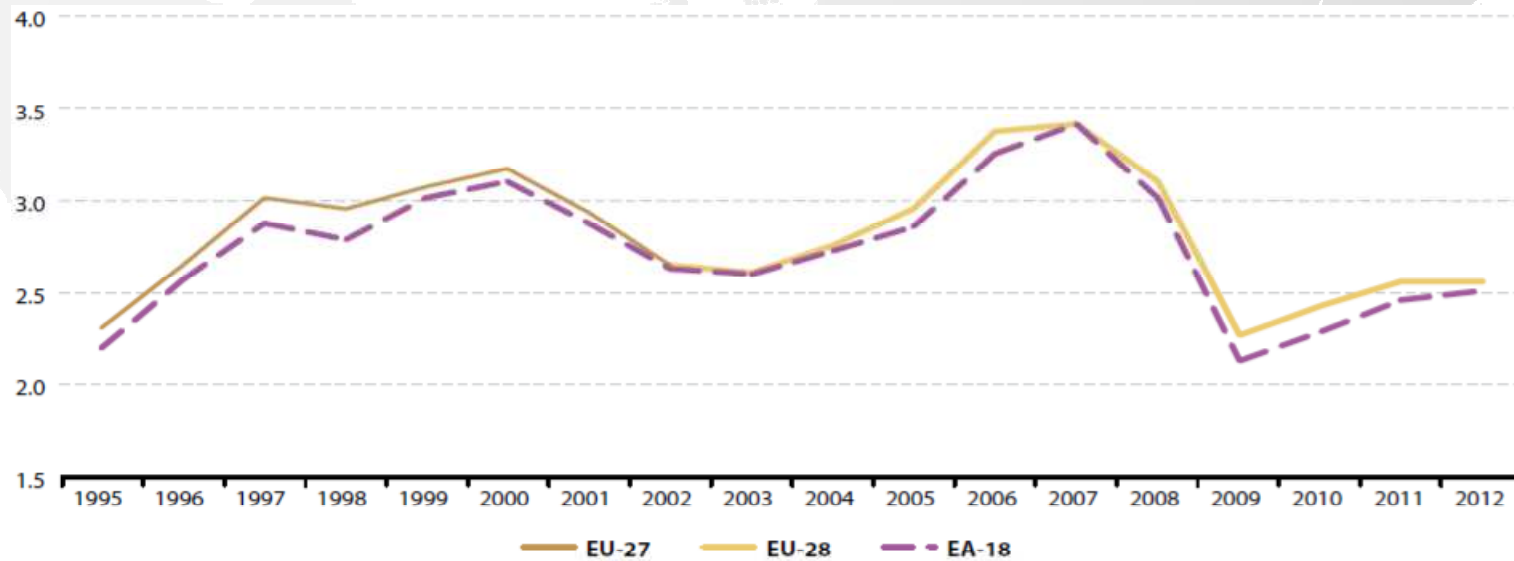
### PFEZaren tasa maximoen eboluzioa (europar batzbestekoa)



Source: Commission services

## VI.4. KONPARAKETAK ETA EBOLUZIOA

### SZaren bilketaren eboluzioa (europar batzbestekoa)



Source: DG Taxation and Customs Union and Eurostat (online data code: gov\_a\_tax\_ag)