



ESTADÍSTIKA APLIKATUA - OCW

EBALUAZIO EREDUA (ERDIA)

1.- X aldagaiaren baloreak **6, 7, 5, 5, 4, 1** eta **7** baldin badira, kalkula ezazu formula honen emaitza:

$$\frac{\sum (\bar{X} - X_i)^2 - 10}{(n-3)} \cdot \frac{\sum X_i - 1}{n}$$

- a: 5
b: 7
c: 1
d: beste bat, eta emaitza da,...

vigor-inter

	Frecuencia	Porcentaje	Porcentaje válido	Porcentaje acumulado
Válidos	0	6	2.0	2.0
	1	3	1.0	3.0
	2	1	.3	3.4
	3	2	.7	4.1
	4	4	1.4	5.4
	5	9	3.0	8.4
	6	10	3.4	11.8
	7	6	2.0	13.9
	8	11	3.7	17.6
	9	11	3.7	21.3
	10	16	5.4	26.7
	11	14	4.7	31.4
	12	17	5.7	37.2
	13	20	6.8	43.9
	14	31	10.5	54.4
	15	22	7.4	61.8
	16	21	7.1	68.9
	17	26	8.8	77.7
	18	26	8.8	86.5
	19	10	3.4	89.9
	20	7	2.4	92.2
	21	9	3.0	95.3
	22	1	.3	95.6
	23	8	2.7	98.3
	24	5	1.7	100.0
Total	296	100.0	100.0	

2.-Ikasle batek VIGOR aldagaian **20** puntu lortu baditu, berea baino puntuazio txikiagoa lortu dutenen portzentaia ... da.

- a: 92.2
b: 89.9
c: 10
d: 7



3.-Ikasle batek VIGOR aldagaian 18 puntu lortu baditu, dagokion pertzentila ... da.

- a: 86.5
- b: 26
- c: 8.8
- d: 13.5

4.- VIGOR aldagaiaren koartilarteko ibiltarterdiaren balioa ... da

- a: 7
- b: 3.5
- c: 17
- d: beste bat

RAVEN Stem-and-Leaf Plot

```
Frequency      Stem & Leaf
5.00 Extremes      (= < 37)
2.00      3 . 99
3.00      4 . 001
3.00      4 . 233
9.00      4 . 444444455
10.00     4 . 666666777
14.00     4 . 8888889999999
29.00     5 . 00000000000001111111111111111
23.00     5 . 22222222222233333333333
20.00     5 . 444444444444555555555
18.00     5 . 6666666666677777777
10.00     5 . 8888999999
2.00      6 . 00
```

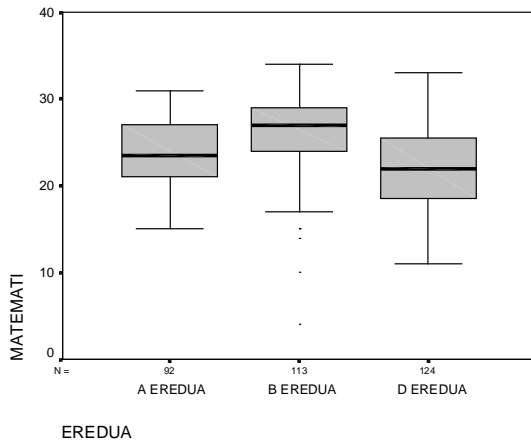
Stem width: 10
Each leaf: 1 case(s)

5.- RAVEN aldagaian 44 puntu atera dituztenak ... dira.

- a: 9
- b: 44
- c: 7
- d: beste bat, eta emaitza da,...

6.- RAVEN aldagaiaren 1. Koartilak balio du:

- a: 25
- b: 50
- c: 48
- d: beste bat, eta emaitza da,...



7.- Aurreko irudian, MATEMATI aldagaian, dispersio gehien daukan kategoria,... da:

- a.- A. eredia
- b.- B. eredia
- c.- D. eredia
- d.- Eredua aldagaia kualitatiboa dela kontuan hartzen badugu, galdera honi erantzutea ez da posible.

8.- Aurreko irudian, MATEMATI aldagaian, emaitz onenak daukan kategoria,... da:

- a.- A. eredia
- b.- B. eredia
- c.- D. eredia
- d.- Eredua aldagaia kualitatiboa dela kontuan hartzen badugu, galdera honi erantzutea ez da posible.

9. 10. 11. eta 12.

Donostiako fakultate batean 5.674 ikasle daude matrikulatuta. Hauetatik frantsesa ezagutzen dutenak 698 dira eta ingelesa ezagutzen dutenak 2314. Hizkuntza biak menderatzen dituztenak 128 dira. Ikasle bat zoriz aukeratzen badugu, kalkula itzazu ondoko probabilitateak:

9.- Ingelesa ezagutzekoa.

- a.- 2186/5674
- b.- 2186/2314
- c.- 2314/5674
- d.- 5674/2314

10.- Ingelesa bai eta frantsesa ez ezagutzekoa.

- a.- 128/2186
- b.- 2186/5674

- c.- 2186/2374
- d.-. 2186/2790

11.- Bat ere ez ezagutzekoa.

- a.- 128/2790
- b.- 128/5674
- c.- 2790/5674
- d.-. beste bat eta emaitza da,...

12.- Patxik frantsesez egiten ez badu, zein da ingelesa ezagutzeko daukan probabilitatea?

- a.- 2186/5674
- b.- 2186/2314
- c.- 2186/4976
- d.-. beste bat eta emaitza da,...

13.- Populazio bateko 500 ikasleen pisuak banaketa normalari jarraitzen zaio, bere parametroak 50 eta 8 direlarik. Kalkula ezazu bere azpitik %11 pertsona uzten duen puntua.

- a.- -9.84
- b.- -1.23
- c.- 40.16
- d.- Beste bat, eta emaitza da,...

14.- Aurreko ariketako ikasleen pisuak kontuan hartzen baditugu, kalkula ezazu bere pisua 55 kilotakoa baino handiagoa dutenen portzentaia.

- a.- 26.77
- b.- 73.23
- c.- 0.625
- d.- Beste bat, eta emaitza da,...

15.- Haurren populazio batean pisuak banaketa normala jarraitzen du, $N(15, 1)$. Zein balioen artean dago erdiko % 30a?

- a.- (14.87 – 15.13)
- b.- (14.61 – 15.39)
- c.- (11.1 – 18.9)
- d.- Beste bat, eta emaitza da,...