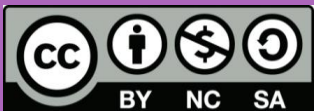


Ariketa praktikoa

Gorputz kanpoko iraiketa



Lan hau Creative Commons-en Nazioarteko 3.0 lizentziaren mendeko Azterketa-Ez komertzial-Partekatu lizentziaren mende dago. Lizentzia horren kopia ikusteko, sartu <http://creativecommons.org/licenses/by-nc-sa/3.0/es/> helbidean.

Ariketa Praktikoa

Gorputz kanpoko iraiketa

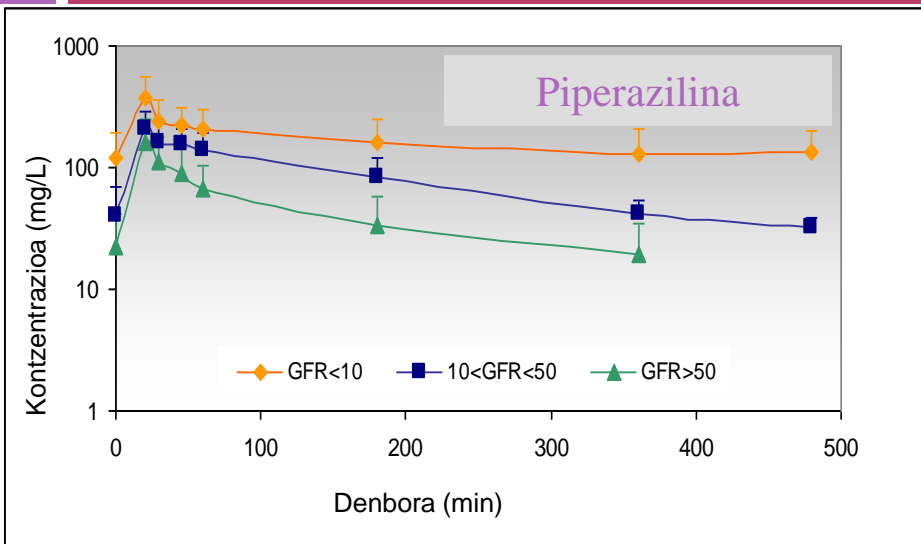
Giltzurrun funtzionalitate ezberdina duten eta gorputz kanpoko iraiketa teknika jarraiekin tratamendua jasaten ari diren gaixoei piperazilina/tazobactam administratu ostean, bi farmakoen kontzentrazio plasmaticoak kuantifikatu dira

Ondoren parametro farmakozinetikoak kalkulatu dira eta analisi farmakozinetiko/farmakodinamikoa eginda, gaixoetan isolatutako bakterioen CMI balioak kontutan hartuz

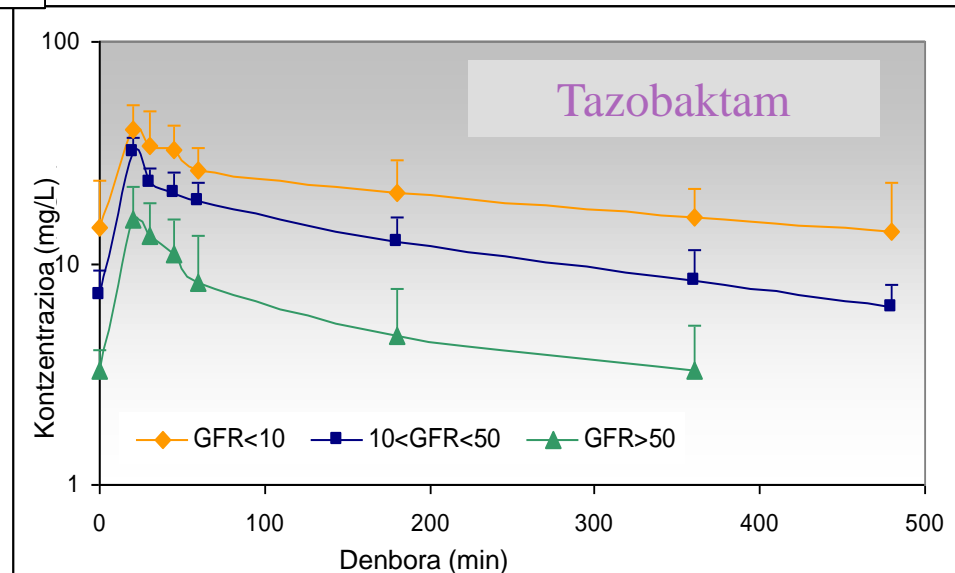
Hauek dira lortutako emaitzak

Ariketa Praktikoa

Gorputz kanpoko iraiketa



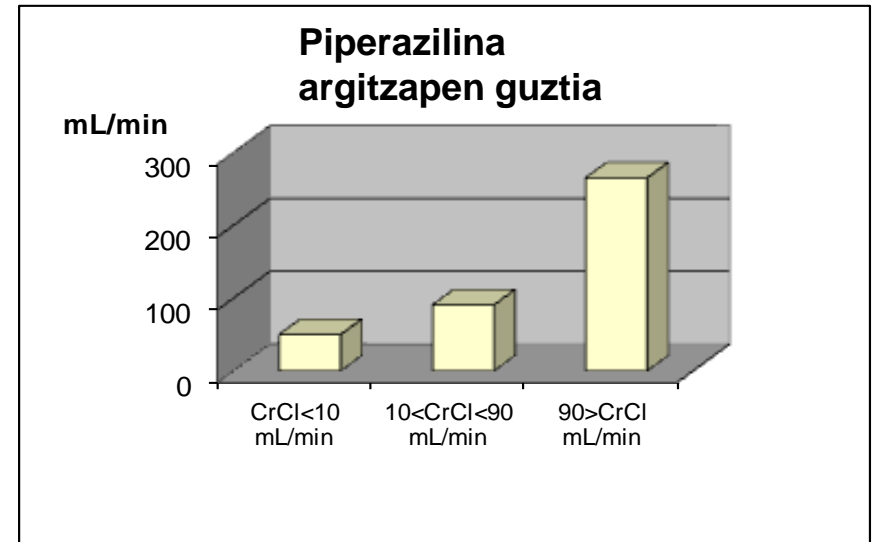
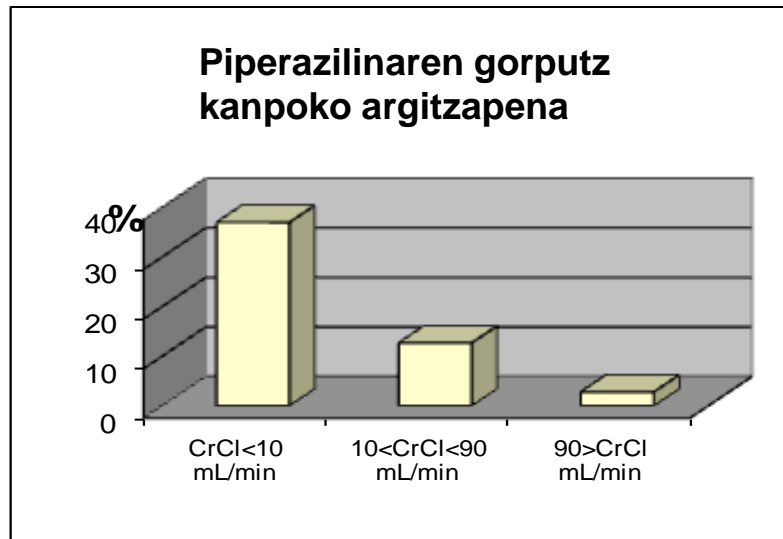
Piperazilinarena eta tazobaktamena batz besteko kontzentrazio plasmatikoak giltzurrun-funtzionalitatearen arabera



Ariketa Praktikoa

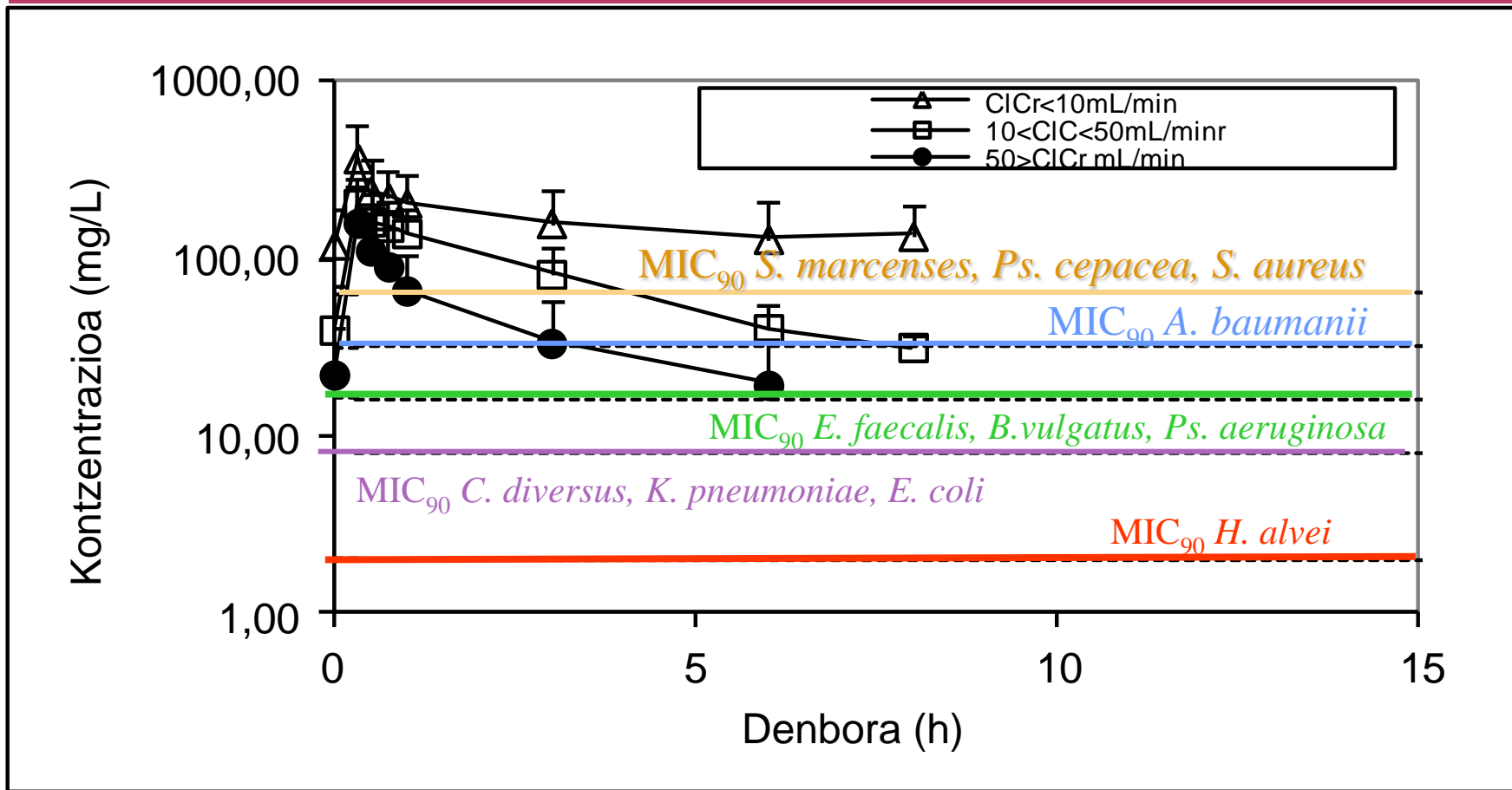
Gorputz kanpoko irazketa

Analisi farmakozinetikoaren emaitza



Kreatinina argitzapena	Piperazilina argitzapena	
	Gorputz-kanpoko CI (%)	Gutzizko CI
CrCl < 10 mL/min	37	50
10 < CrCl < 90 mL/min	12,68	90,6
90 > CrCl mL/min	2,8	265,2

Caso práctico eliminación extracorporea



Piperazilinareen kontzentrazio plasmaticoak hiru gaixo taldeetan eta gaixoetan isolatutako bakterioen gutxieneko kontzentrazio inhibitzaileak (CMI)

Ariketa Praktikoa

Gorputz kanpoko iraiketa

1. Hiru gaixo taldeetatik, zeinetan erabilitako dosia da egokiagoa?
2. Gorputz kanpoko argitzapena guztizko argitzapenaren %30 baino altuagoa denean dosi aldaketa egitea ebaluatu behar da. Kasu zehatz honetan, egin beharko da?

Ariketa Praktikoa

Gorputz kanpoko iraiketa

3. Zein izango da
kontzentrazio
plasmatikoen profil
teorikoa baldintza
hauetan?

