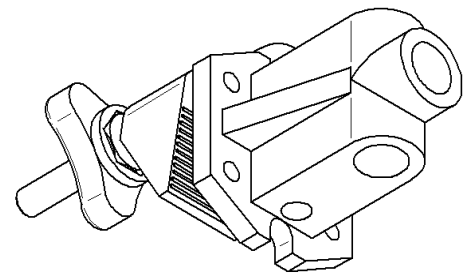
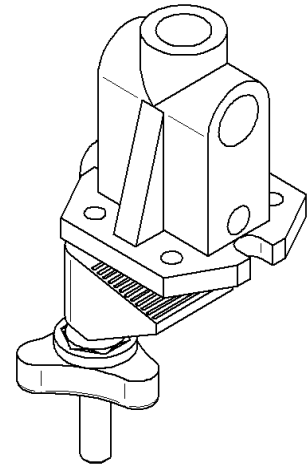


5.6. Ariketa osagarria: lanpararen euskarri artikulatua. Kontzeptuzko diseinu fasea

Atal honetan, beste multzo berri baten ebazpena proposatzen da. Horretarako ikasgaiaren aurkeztutako diseinu metodologia aplikatzen da, eta ondorioz, espezifikazioak ezagututa kontzeptuzko diseinu fasea da abiapuntua. Beraz, aurrerantzean, lanpara batentzako euskarri artikulatua ebatziko da.

Aukeratutako multzoaren diseinua, lanpara batentzako euskarri artikulatua, oinarriko datuetatik edo/eta bezeroak zehaztutako espezifikazioetatik abiatzen da. Kasu honetan nahiko orokorrak dira:

- Tamaina txikikoa izatea.
- Finkatze gainazala (mahaia) ez hondatzea.
- Irristatu gabe mahaian jarri ahal izatea mahaia horizontaltasuna aldatu dezakeelako, hau da, taula eraisgarria izatea.
- Ardatz nagusiaren bertikaltasunarekiko ezberdinak diren posizioetan ainguratzea posible izatea.
- Muntatze / desmuntatze sinplea izatea
- Tresnarik behar ez izatea
- Sisteman hondatzeren bat egonez gero, merkatuan finkatze azkoina erraz bilatu ahal izatea.



5.6.1. Irudia. Lanpara batentzako oinarri artikulatua (Solid Edge-ekin egindako irudia)

Lehenik eta behin multzoaren funtzionamendua ebazten duten ideiak garatzen dira. Ondoren, funtzionamendua definitzen duten forma geometrikoak zehazten dira. Dimentsioak puntu honetan ez dira agertzen oraindik, hortaz formak aurrerago ere aldatu daitezke.

Fase honetan garatzen diren irudiak azkarrak dira, formatu librekoak eta ideiak finkatzeko helburua baino ez daukate.

Garrantzia gehien duten elementuetatik hurrengoak dira azpimarragarrienak:

Lanpararen oin artikulatua finkatzen den oinarria, zeinak biraketa ahalbidetu behar duen argiztatu beharreko gainazala aukeratzeko. Oinarriaren sartzeari erraza izatea. Biraketaren mugimendua eskuz egin ahal izatea. Beraz, orok zera bete behar du:

- Zurruntasun baldintzak pisuagatik deformatu ez dadin.
- Erabilpen baldintzak, finkatze gainazala ez hondatzeko.
- Ergonomia, biraketa eskuz eta esfortzu gutxirekin egin ahal izateko.

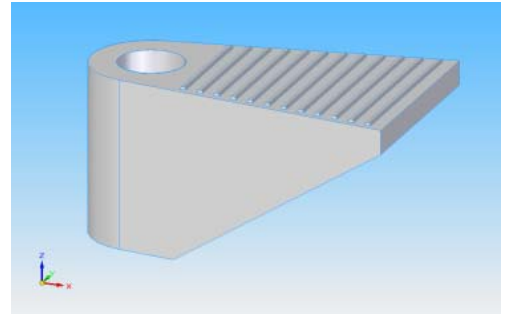


5.6.2. Irudia. Oinarria (Solid Edge-ekin egindako irudia)

Barailak zera bete behar du:

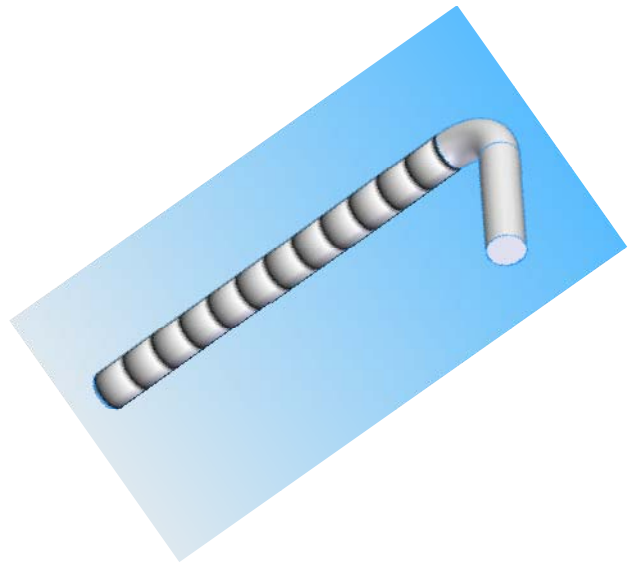
- Zurruntasun baldintzak, torlojutze indarragatik ez deformatzea.
- Erabilpen baldintzak, finkatze gainazala ez hondatzeko.
- Ergonomikoak, posizionamendua erraztea.

5.6.3. Irudia. Baraila (Solid Edge-ekin egindako irudia)



Hariztaturiko besoa, multzoaren elementu gakoa da baita, honek finkatze esfortzu guztia jasan behar duelako. Ondorioz, altzairuzkoa izatea gomendatzen da.

5.6.4. Irudia. Beso hariztatua (Solid Edge-ekin egindako irudia)



Besoak dituen azkoina ere azpimarragarria da, zeinak hariztatu beharreko elementua edo azkoina sartuta baditu. Kasu honetan, era independentean diseinatzea aukeratu dugu.

Gehiegi erabiltzeagatik higatu daitekeenez, zera bete behar du:

- Merkatuan ordezeko pieza erraz bilatu ahal izatea.
- Desmuntatzeko eta aldatzeko erraza izatea, posible izatekotan tresna lagungarrikerik erabili gabe.

5.6.5. Irudia. Besoak dituen azkoina (Solid Edge-ekin egindako irudia)

