

Caso práctico eliminación extracorpórea

PLANTEAMIENTO

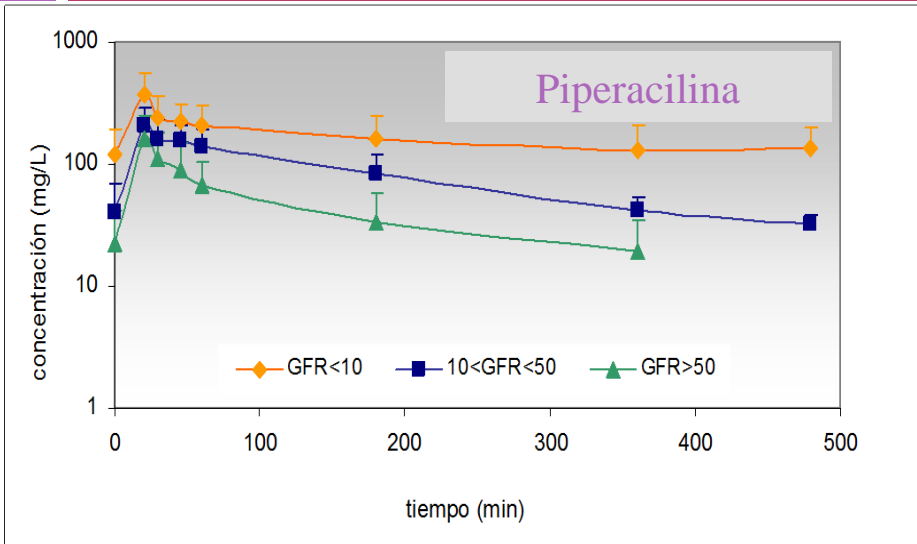
Caso práctico eliminación extracorporea

Tras la administración de piperacilina/tazobactam a pacientes con diferente grado de funcionalidad renal sometidos a hemofiltración continua venovenosa, se han tomado muestras de plasma y se han cuantificado los niveles de ambos fármacos.

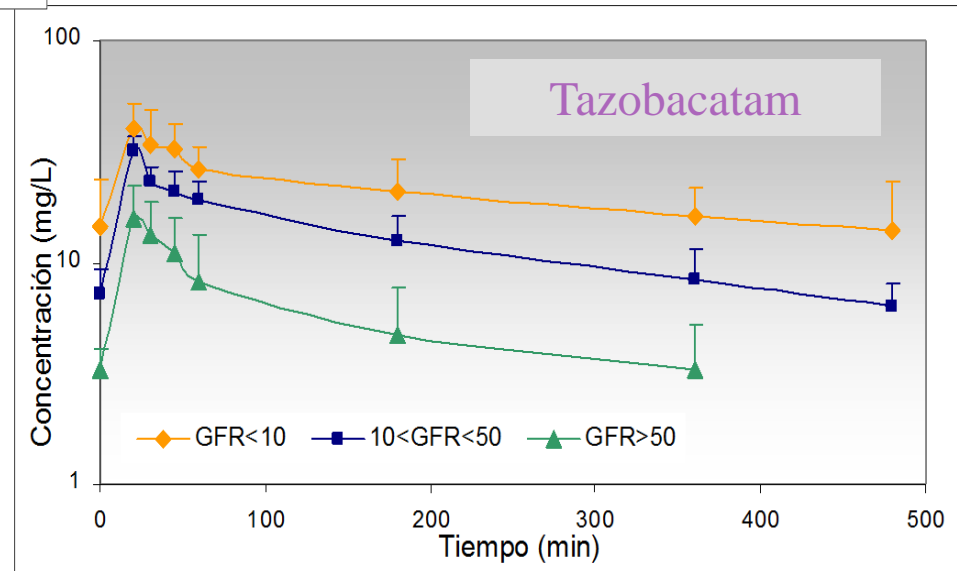
Posteriormente se ha procedido a la estimación de los parámetros farmacocinéticos y se ha realizado un estudio farmacocinético/ farmacodinámico teniendo en cuenta la CMI de los microorganismos aislados en los pacientes.

Los resultados se muestran a continuación.

Caso práctico eliminación extracorporea

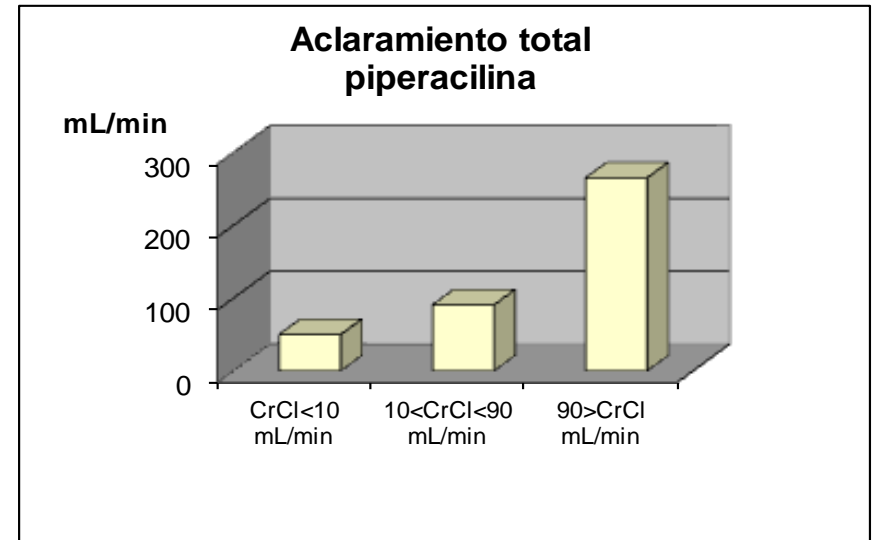
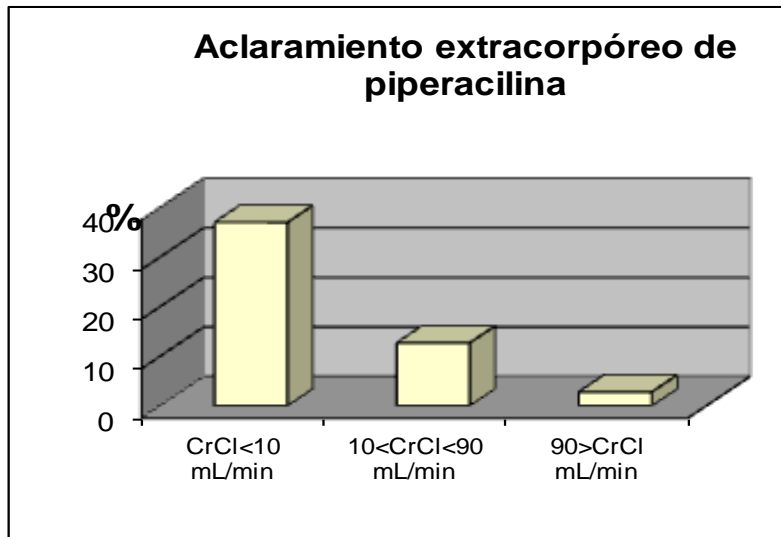


Concentración plasmática media de piperacilina y tazobactam en los pacientes agrupados según la función renal



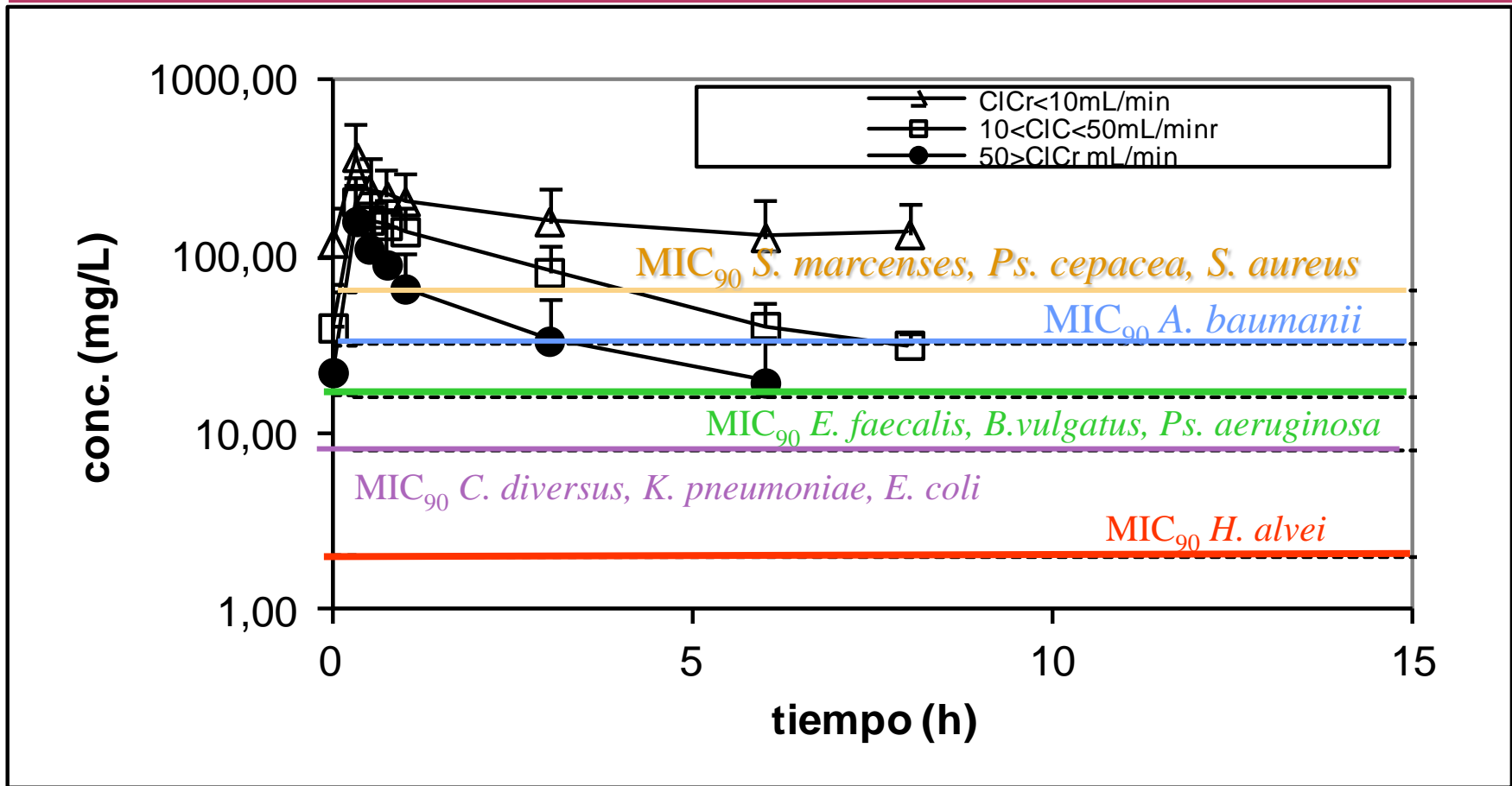
Caso práctico eliminación extracorporea

Resultados del estudio farmacocinético



Aclaramiento Creatinina	Aclaramiento de Piperacilina	
	CI Hemofiltración (%)	CI total
CrCl < 10 mL/min	37	50
10 < CrCl < 90 mL/min	12,68	90,6
90 > CrCl mL/min	2,8	265,2

Caso práctico eliminación extracorporea



Niveles plasmáticos medios de piperacilina en los tres grupos de pacientes y concentraciones mínimas inhibitorias de los microorganismos aislados en cultivos realizados a dichos pacientes.

Caso práctico eliminación extracorporea

1. ¿Cuál de los tres grupos de pacientes está mejor dosificado?
2. Cuando la contribución del aclaramiento extracorpóreo al aclaramiento total es igual o mayor al 30% hay que valorar un cambio en la dosificación. En este caso concreto ¿crees que debería aplicarse?

Caso práctico eliminación extracorporea

3. ¿Cuál es el perfil teórico de concentraciones plasmáticas en las siguientes situaciones?

