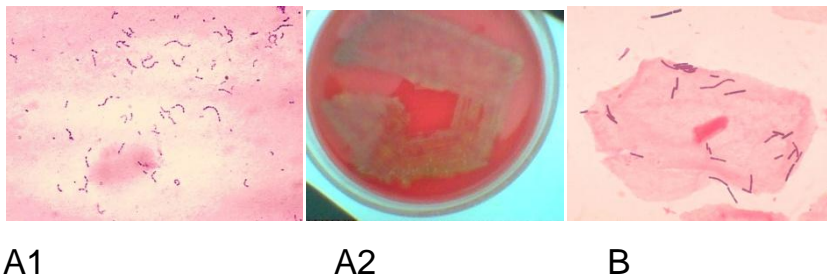


1. KASU KLINIKOA

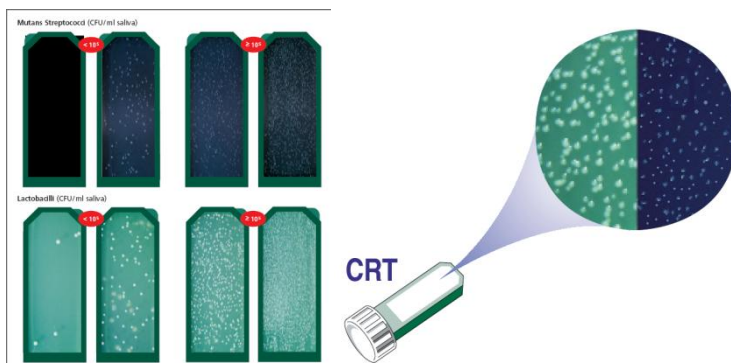
Pazientea klinikara etortzen da, eta esploraketan, txantxar asko dituela antzematen da. Txantxarra dagoen lekutik lagina hartu diogu eta Gram tindaketa egin eta gero irudian ikusten diren mikroorganismo ugari isolatu dira. Odol-agarrean hazi egin dira eta bere hazkuntza ere irudian ikus daiteke.

1. Zein mikroorganismoak dira?



Era berean CRT bacteria proba egin zaio eta emaitzak argazkian ikusten dira.

2. Zer ondorio atera dezakezu?



Gainera pazientearen aho barrunbean abszezu baten presentzia nabarmentzen da. Pazienteari abszesutik hartu diogu beste lagin bat eta laborategira eraman dugu aztertzeko.

3. Neurri bereziren bat hartu beharko genuke lagina laborategira eramaterakoan? Zergatik?
4. Zeintzuk dira abszesu periodontalekin erlazionatzen diren mikroorganismoak? (Bilatu artikulu zientifiko bat honi buruz)
5. Oxigenoaren erabilera aztertzen badugu, zein taldekoak dira mikroorganismo horiek?

Argazkiak:

A1: [Centers for Disease Control and Prevention's Public Health Image Library](#) (PHIL), with identification number [#1045](#).

A2: Autor: [Netha Hussain](#).

http://commons.wikimedia.org/wiki/File:Blood_agar_showing_alpha_hemolysis.JPG?uselang=es

B: http://commons.wikimedia.org/wiki/File:Lactobacillus_sp_01.png?uselang=es