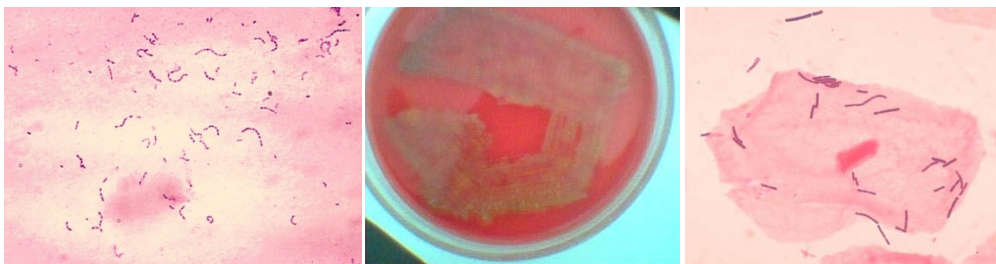


CASO CLÍNICO 3

Un paciente llega a la consulta odontológica, y en la exploración se observan numerosas caries. Se toma una muestra de la caries y se realiza una tinción de Gram. Tras la observación al microscopio de la muestra se observan numerosos microorganismos como los que se aprecian en la imagen. Se realiza una siembra en agar sangre, y tras la incubación el crecimiento obtenido se muestra en la imagen.

1. ¿De qué tipo de microorganismos se trata?



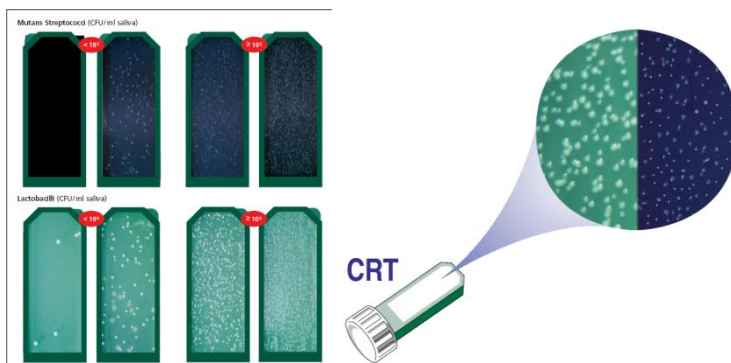
A1

A2

B

A su vez se ha realizado la prueba CRT bacteria y los resultados obtenidos se pueden observar en la siguiente imagen.

2. ¿A qué conclusión puedes llegar?



Además, el paciente presenta un flemón, del que también se toma una muestra.

3. ¿Habrá que tomar alguna medida especial para el traslado de la muestra al laboratorio de microbiología? ¿Por qué?
4. ¿Cuáles son los microorganismos que se relacionan con los abscesos periodontales?
5. Si tenemos en cuenta la relación con el oxígeno de dichos microorganismos, ¿a qué grupo pertenecerán?

Fotos:

A1: [Centers for Disease Control and Prevention's Public Health Image Library](#) (PHIL), with identification number [#1045](#).

A2: Autor: [Netha Hussain](#).

http://commons.wikimedia.org/wiki/File:Blood_agar_showing_alpha_hemolysis.JPG?uselang=es

B: http://commons.wikimedia.org/wiki/File:Lactobacillus_sp_01.png?uselang=es