



Zinemaldien Kudeaketa

Deskribapena

Erabilpen kasuak

Domeinuaren eredua

Gertaera fluxuak

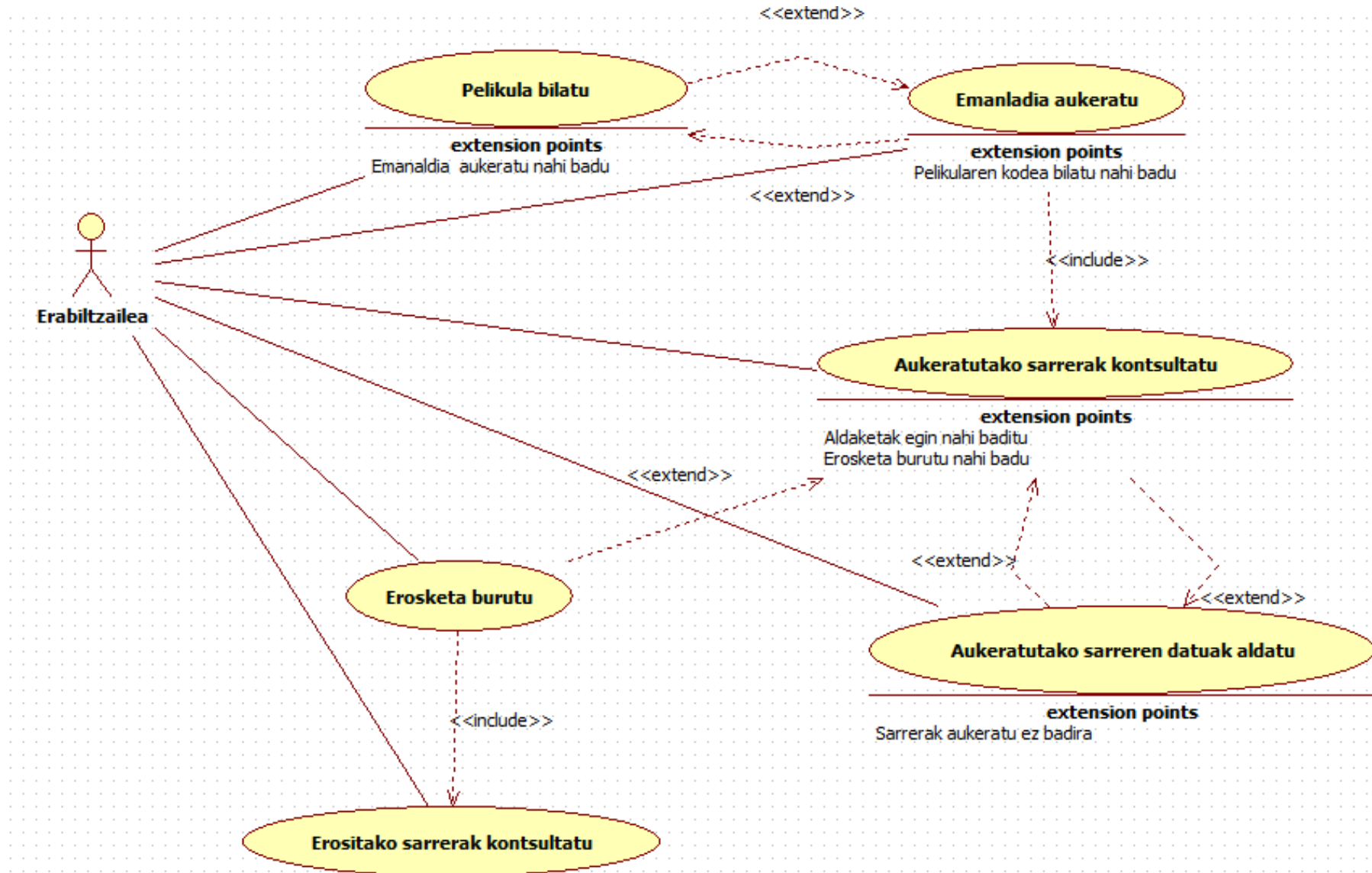
Sekuentzia diagramak

Diseinuen eredua

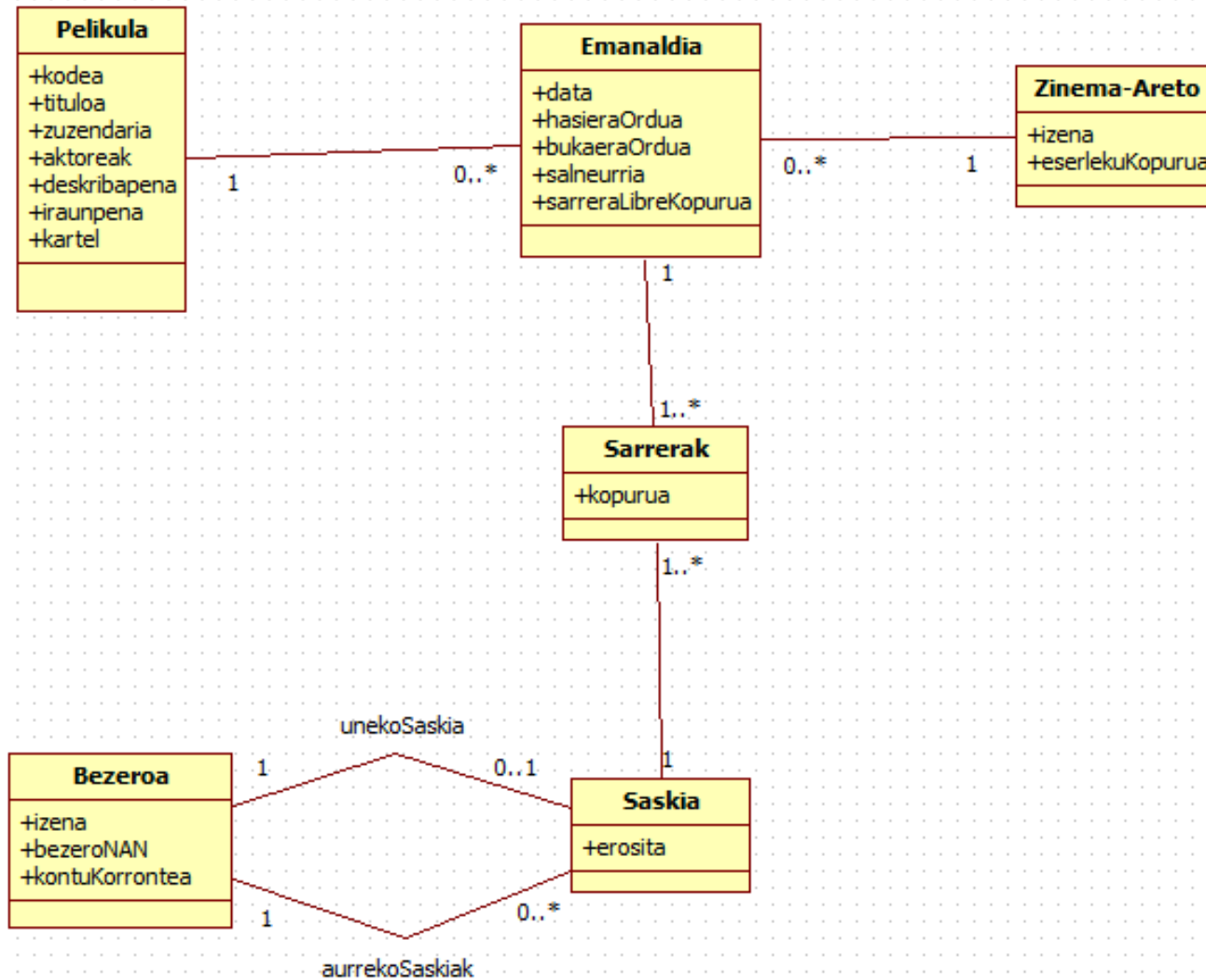
Deskribapena

- Donostiako Zinemaldiak filmeen kontsulta eta txartelen salmentarako informazio sistema bat eduki nahi du.
- Sistemak honako eragiketak eskaini *behar* ditu: filmeen kontsulta, filmeen bilaketa hainbat irizpideekin (eguna, zikloa, titulua, zuzendaria, aretoa,...), nahi diren filme emanaldiak eta txartel kopurua erosketa saskian gehitzea, eta azkenik, erosketa burutzea. Gainera erabiltzaileek erositako txartelen kontsulta egin ahal izango dute.
- Balizko bezeroak ez galtzarren, filmeen kontsultarako ez da beharrezkoa sisteman erregistratua egotea. Erosketa eragiketak edo erositako txartelen kontsulta burutu nahi duten erabiltzaileek, noski, sistemaren aurrean identifikatzeko kontu bat eduki beharko dute. Kontu bat lortzeko, erabiltzaileak sisteman erregistratu beharko dira.

Erabilpen kasuak



Domeinuaren eredua



Gertaera fluxuak 1/2

Gertaeren Fluxua: PELIKULA BILATU

- Erabiltzaileak ematen du pelikula baten ezaugarri bat (titulu bat, titulu baten zatia, zuzendaria eta abar)
- Sistemak erakusten ditu ezaugarri hori betetzen duten pelikulen izenak eta kodeak.
- Erabiltzaileak pelikula bat aukera dezake, bere datu guztiak ikusi ahal izateko (pelikularen kartela barne)
- Pelikula horren emanaldiren bat aukeratu nahi badu extends EMANALDIA AUKERATU

Gertaeren Fluxua: EMANALDIA AUKERATU

- Erabiltzaileak ematen du pelikula baten kodea
- Kodea ezagutzen ez badu extends PELIKULA BILATU
- Sistemak erakusten ditu pelikula hori botako duten emanaldien datuak (zinema-aretoa, salneurria, data eta ordua)
- Erabiltzaileak nahi duen emanaldia aukeratzen du eta sarrera-kopurua ematen du (gehienez ere 5, libre baldin badaude)
- Sistemak datu hauek uneko saskian gehituko ditu
- includes AUKERATUTAKO SARRERAK KONTSULTATU

Gertaeren Fluxu Alternatiboa

- Libre geratzen diren sarrerak eskatutakoak baino gubxiago badira, erabiltzaileari esango zaio.
- Uneko saskia existitzen ez bada, sortu egingo da (erabiltzailerik gabeko saskia, saio honetarako bakarrik balio izango duena)

Eskakizun Ez Funtzionalak

- Eskatutako sarrerak ez dira erreserbatzen: erositakoak bakarrik kontuan hartzen dira zenbat sarrera libre geratzen diren jakiteko momentuan.

Gertaeren Fluxua: AUKERATUTAKO SARRERAK KONTSULTATU

- Sistemak uneko saskian dauden aukeratutako sarreren datuak erakusten ditu. Emanaldi bakoitzeko: pelikularen titulua, zinema-aretoa, data, ordua, eskatutako sarrera kopurua.
- Erabiltzaileak emanaldi batzuen datuak aldatu nahi baditu, emanaldi bakoitzeko: extends AUKERATUTAKO EMANALDI BATEN DATUAK ALDATU
- Sistemak aldatutako datuak erakutsiko ditu.
- Erabiltzaileak erosi nahi baditu extends EROSKETA BURUTU

Gertaera fluxuak 2/2

Gertaeren Fluxua: EROSITAKO SARRERAK KONTSULTATU

- Erabiltzailea identifikatuta ez badago extends ERABILTZAILEA IDENTIFIKATU
- Sistemak erabiltzaile horrek erositako saski guztiak bilatzen ditu.
- Saski bakoitzeko bere datuak erakusten ditu: ordua, data eta erosi diren emanaldi guztien datuak (pelikularen titulua, zinema-aretoa, data, ordua, erositako sarrera kopurua).

Gertaeren Fluxua: EROSKETA BURUTU

- Erabiltzailea identifikatuta ez badago extends ERABILTZAILEA IDENTIFIKATU
- Sistemak erabiltzaile horren uneko saskia bilatzen du.
- Sistemak saskiaren datuak erakusten ditu: ordua, data eta erosi diren emanaldi guztien datuak (pelikularen titulua, zinema-aretoa, data, ordua, erositako sarrera kopurua).
- Gainera, ordaintzeko kopuru guztia ere erakusten du.
- Erabiltzaileak erosketa baieztatuko du eta sistemak ordainduta bezala jarriko du (OHARRA: Bankuaren sistema batekin ordainketa burutu beharko litzateke; baina ez dugu hori egingo)
- Emanaldi guztien sarrera kopuruak eguneratuko dira (eskatutakoak kenduz)

Gertearen Fluxu Alternatiboak

- Erosketa ez da burutuko baldin eta sarrera guztiak ezin badira erosi

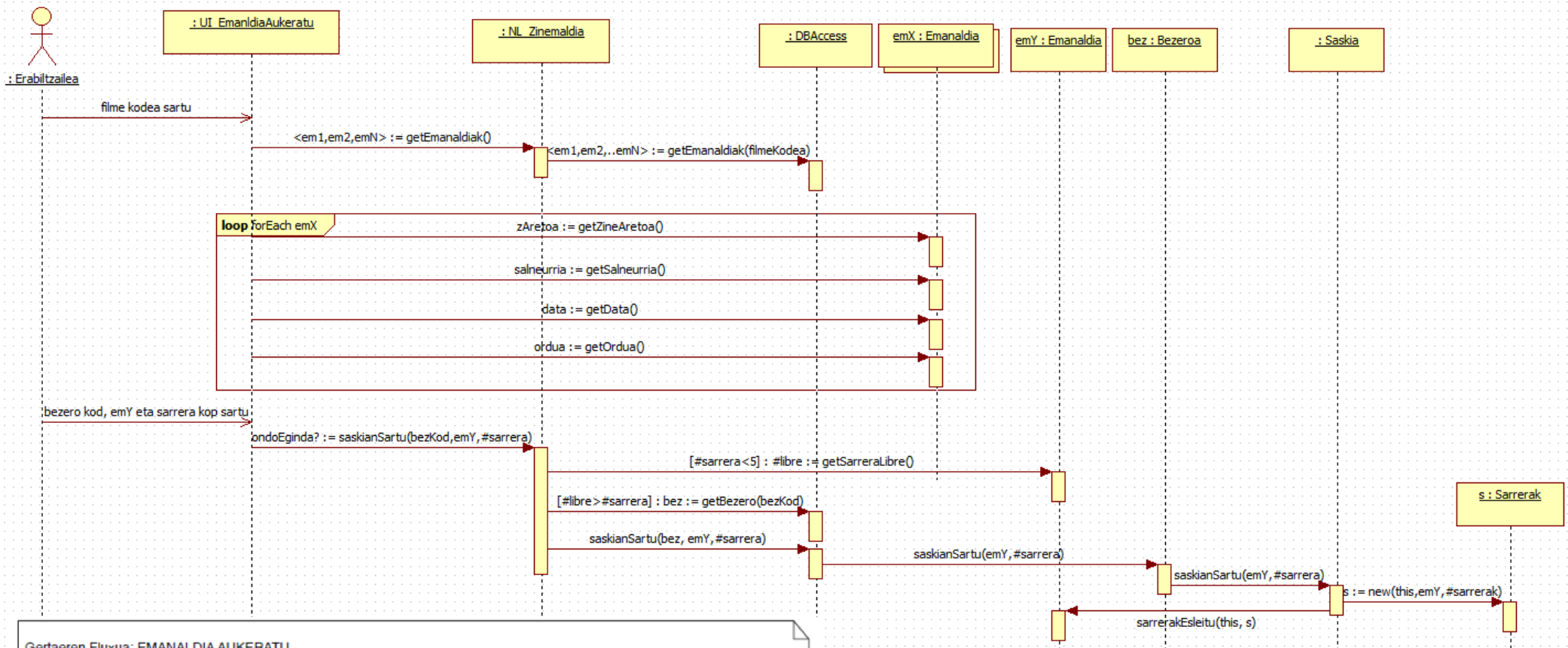
Gertaeren Fluxua: ERABILTZAILEA IDENTIFIKATU

- Erabiltzaileak bere izena eta NANA emango ditu
- Sistemak egiaztatuko du baimendutako erabiltzailea dela.
- Sistemak bilatuko du uneko saskia duen
- Bestela, bilatuko du saio honen erabiltzailerik gabeko uneko saski duen eta horrela bada, erabiltzaile hau esleituko dio saskiari.
- Bestela, uneko saski berri bat sortuko du

Gertaeren Fluxua: AUKERATUTAKO SARREREN DATUAK ALDATU

- Emanaldi baterako eskatutako sarreren kopurua alda daitezke (5 baino gutxiago baldin badira eta, baita ere, libre badira).
- Emanaldi horretarako eskatutako sarrera guztiak kentzea badago.

SD emanaldia aukeratu



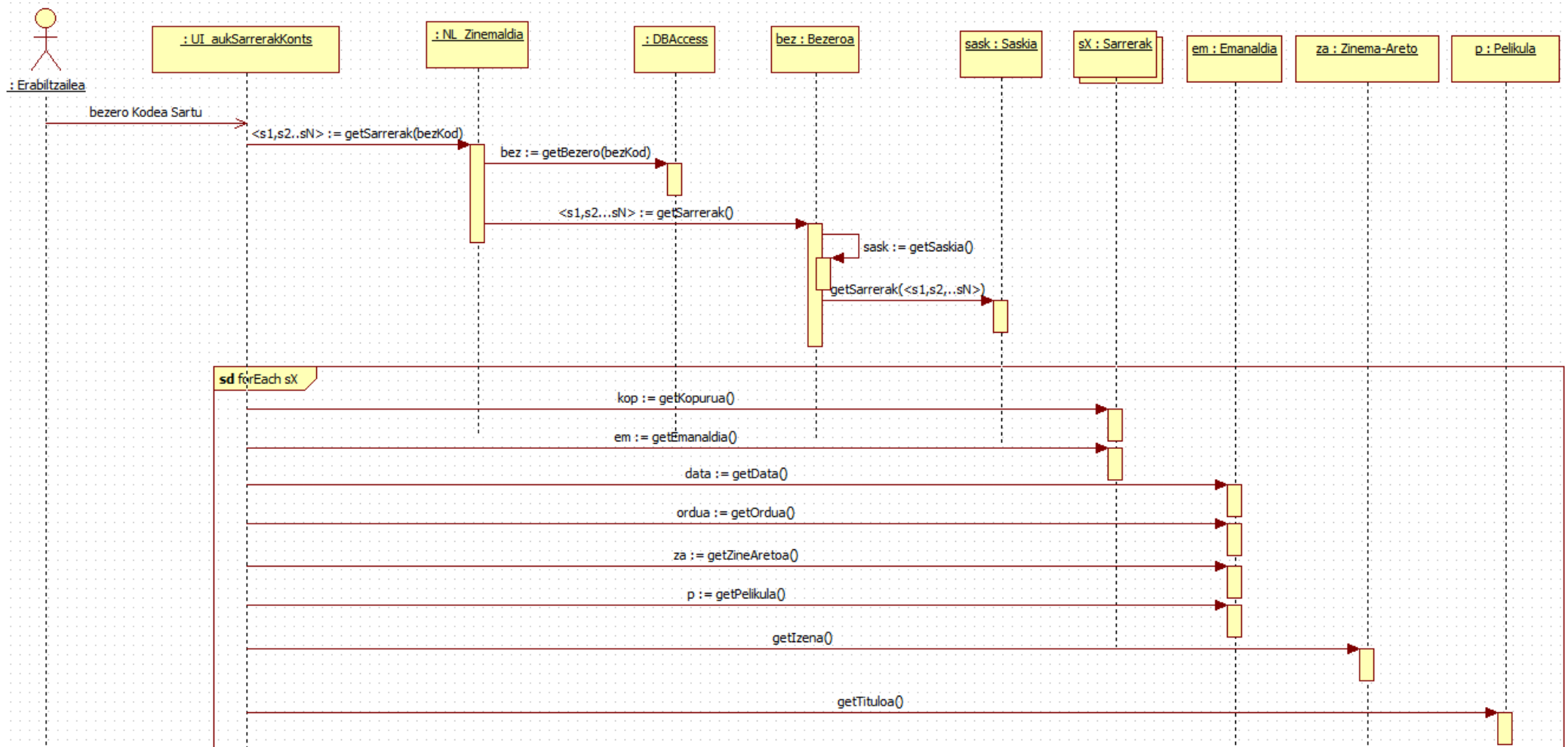
Gertaeren Fluxua: EMANALDIA AUKERATU

- Erabiltzaileak ematen du pelikula baten kodea
- Kodea ezagutzen ez bada extends PELIKULA BILATU
- Sistemak erakusten ditu pelikula hori botako duten emanaldien datuak (zinema-aretoa, salneurria, data eta ordua)
- Erabiltzaileak nahi duen emanaldia aukeratu eta sarrera-kopurua ematen du (gehienez ere 5, libre baldin badaude)
- Sistemak datu hauek uneko saskian gehituko ditu
- includes AUKERATUTAKO SARRERAK KONTSULTATU

Gertaeren Fluxu Alternatiboa

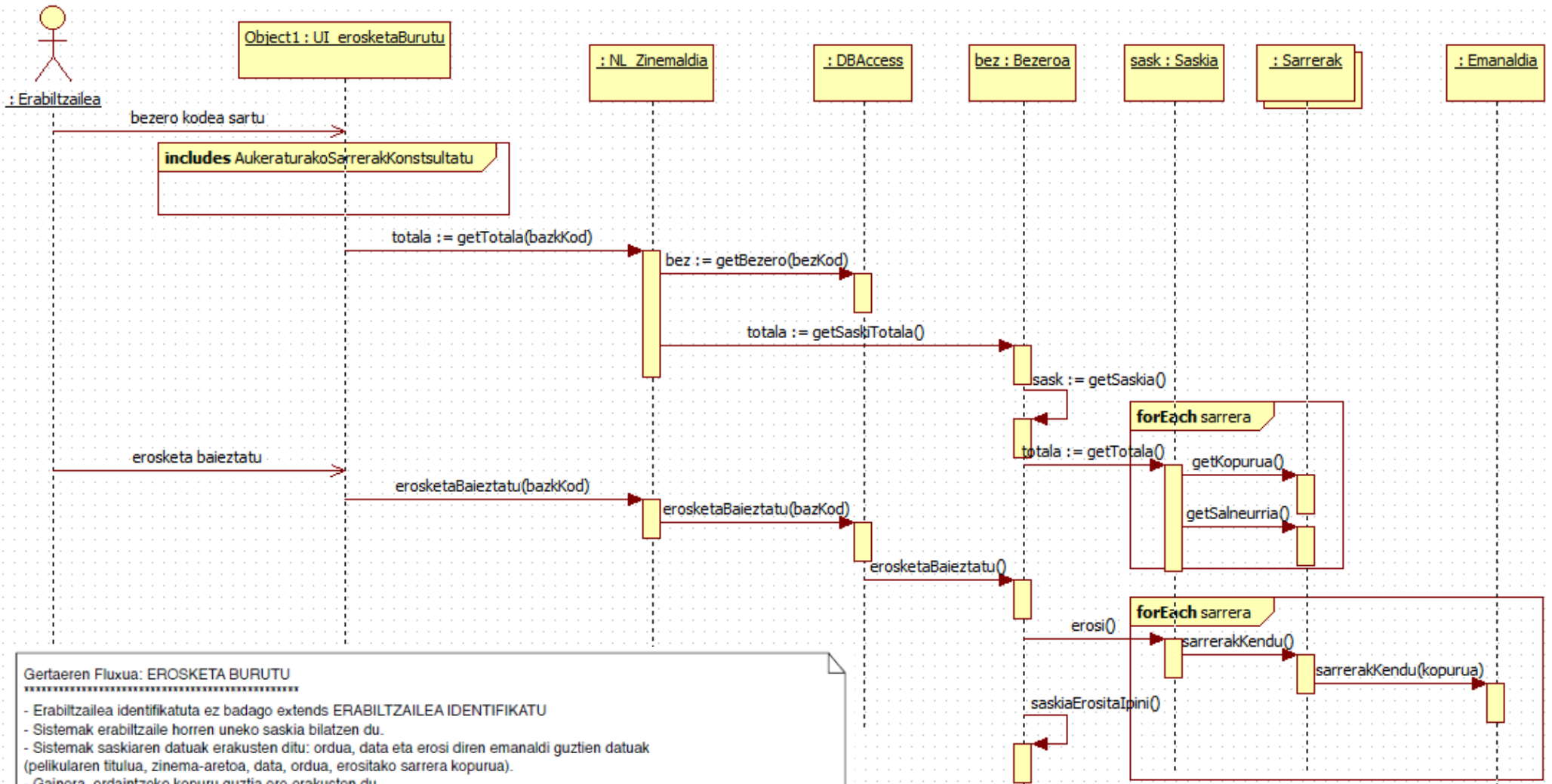
- Libre geratzen diren sarrerak eskatutakoak baino gutxiago badira, erabiltzaileari esango zaio.
 - Uneko saskia existitzen ez bada, sortu egingo da (erabiltzaileari gabeko saskia, saio honetarako bakarrik balio izango duena)
- Eskakizun Ez Funtzionalak
- Eskatutako sarrerak ez dira erreserbatzen: erositakoak bakarrik kontuan hartzen dira zenbat sarrera libre geratzen diren jakiteko momentuan.

SD aukeratutako sarrerak konts.



Gertaeren Fluxua: AUKERATUTAKO SARRERAK KONTSULTATU
 =====
 - Sistemak uneko saskian dauden aukeratutako sarreren datuak erakusten ditu. Emanaldi bakoitzeko: pelikularen titulua, zinema-aretoa, data, eskatutako sarrera kopurua.
 - Erabiltzaileak emanaldi batzuen datuak aldatu nahi baditu, emanaldi bakoitzeko: extends AUKERATUTAKO EMANALDI BATEN DATUAK ALDATU
 - Sistemak aldatutako datuak erakutsiko ditu.
 - Erabiltzaileak erosi nahi baditu extends EROSKETA BURUTU

SD erosketa burutu



Gertaeren Fluxua: EROSKETA BURUTU

- Erabiltzailea identifikatuta ez badago extends ERABILTZAILEA IDENTIFIKATU
- Sistemak erabiltzaile horren uneko saskia bilatzen du.
- Sistemak saskiaren datuak erakusten ditu: ordua, data eta erosi diren emanaldi guztien datuak (pelikularen titulua, zinema-aretoa, data, ordua, erositako sarrera kopurua).
- Gainera, ordaintzeko kopuru guztia ere erakusten du.
- Erabiltzaileak erosketa baieztatuko du eta sistemak ordainduta bezala jarriko du (OHARRA: Bankuaren sistema batekin ordainketa burutu beharko litzateke; baina ez dugu hori egingo)
- Emanaldi guztien sarrera kopuruak eguneratuko dira (eskatutakoak kenduz)

Gertaeren Fluxu Alternatiboak

- Erosketa ez da burutuko baldin eta sarrera guztiak ezin badira erosi

Diseinuen eredua

