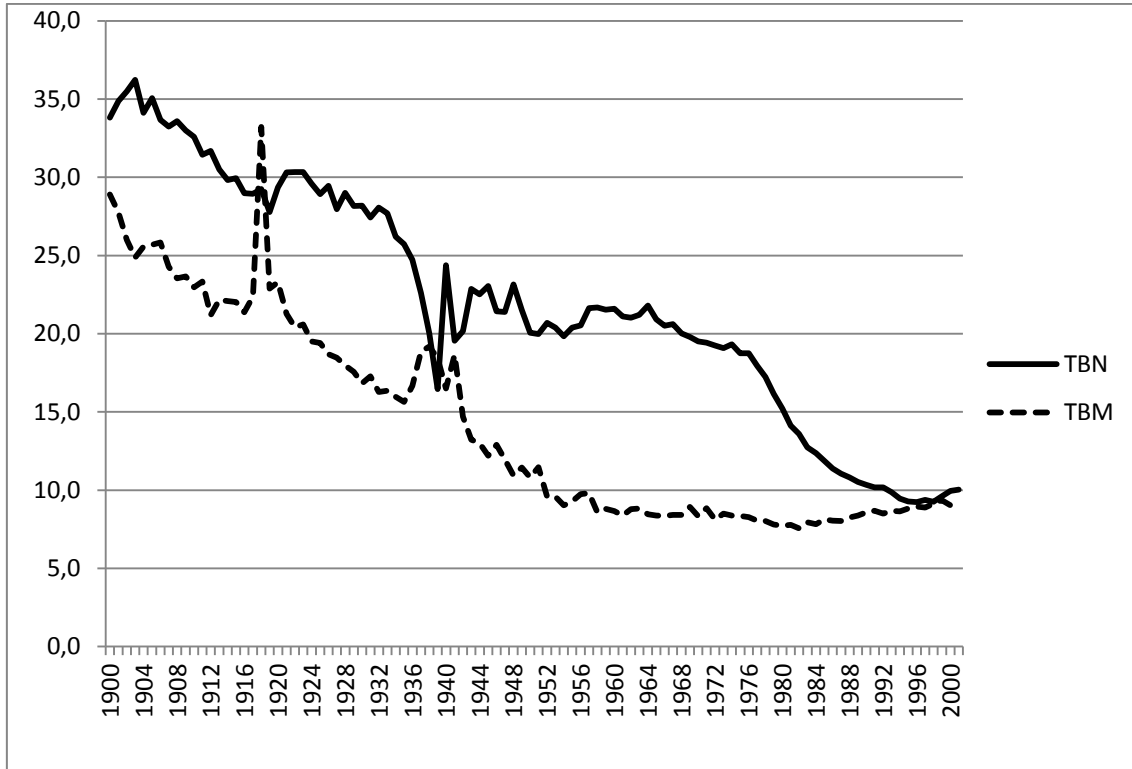


Tasa de natalidad y tasa de mortalidad en España 1900-2001



Fuente: Estadísticas históricas de España siglos XIX y XX

Esperanza de vida al nacer en España (1900-1995)

Años	Mujeres	Hombres	Total
1900	35.1	33.8	34.5
1910	42.3	40.6	41.5
1920	41.7	39.8	40.8
1930	51.3	47.9	49.6
1940	52.6	46.3	49.5
1950	64.0	59.5	61.8
1960	71.8	67.0	69.4
1970	74.6	69.0	71.8
1975	76.2	70.3	73.3
1980	78.6	72.3	75.5
1985	79.7	73.3	76.5
1990	80.5	73.4	76.9
1995	81.0	75.3	78.2

Fuente: Estadísticas históricas de España siglos XIX y XX.

Ejercicio: Comente de manera conjunta la tabla y el gráfico adjuntos