

MÓDULO 2: EL EQUIPO HUMANO EN TELEVISIÓN



Imagen del plató de TV de la facultad de Ciencias Sociales y de la Comunicación UPV-EHU.
Imagen propia. Marian G. Abrisketa

Profesorado: Marian Gonzalez Abrisketa, Itxaso del Castillo Aira y Andoni Iturbe Tolosa



Conceptos fundamentales

Producción: proceso completo de materialización de un producto audiovisual, desde que surge la idea hasta que el producto se comercializa.

Realización: abarca el proceso creativo y mecánico que conduce a la puesta en pantalla de un producto audiovisual. Comprende la grabación, el montaje y la postproducción.



Equipo de Producción

- Productor/a ejecutivo/a
- Productor/a o jefe/a de producción
- Showrunner
- Productor/a asociado/a
- Ayudante de producción
- Regidor/a de producción o 2º ayudante
- Runner
- Auxiliar de producción
- Administrativo/a.....



Productor/a ejecutivo/a

Se encarga de proponer y desarrollar ideas de programas, gestiona tanto los equipos humanos como técnicos, distribuyendo estos recursos entre diferentes proyectos de producción. Busca la financiación. Establece una distribución racional de presupuesto entre los programas que están a su cargo. Programa la emisión y comercializa tanto la publicidad como el posible patrocinio de los programas que produce.

Showrunner

- Se trata del productor/a ejecutivo/a y guionista principal de una serie de televisión en EE. UU, aunque con el tiempo también se ha empezado a utilizar en el mundo de los programas de televisión.
- La aparición del rol de showrunner en la ficción de TV es un fenómeno nuevo en España. A diferencia de los Estados Unidos, muy pocos guionistas pasan de escribir a producir sus propias historias.
- Dirige todo el proceso desde la escritura del guión hasta la postproducción.



- **Productor/a:** abarca los tres principales bloques de trabajo: preproducción, producción y post-producción. Localizaciones, planes de trabajo, presupuesto, permisos. Gestiona y controla todos los gastos de una producción. Break down o desglose de producción.
- **Ayudante de producción:** desarrolla funciones de coordinación y preparación, siempre siguiendo las directrices del productor.
- **Segundo ayudante de producción o atrezo:** se encarga de obtener el material necesario para la ambientación y decorados. Solo aparece en las grandes producciones, en ocasiones esta labor la realiza el regidor.



Equipo de “El ministerio del tiempo”

Creadores:

Javier y Pablo Olivares

Producción:

Onza Partners y Cliffhanger para TVE

Showrunner:

Javier Olivares

Producción ejecutiva TVE:

María Roy

Dirección de producción:

Luis Gutiérrez / Alicia Yubero (1ª T.)

Director de la serie: Marc Vigil**Directores capitulares:**

Abigail Schaaff / Jorge Dorado

Coordinadores de guion:

Javier Olivares / Anaïs Schaaff

Guionistas:

Anaïs Schaaff / Paco López Barrio /

José Ramón Fernández / Javier Olivares /

Pablo Olivares, Javier Pascual /

Peris Romano /

Diana Rojo / Carlos de Pando /

Juanjo Muñoz / Borja Cobeaga /

Diego San José / David Sainz

Director de Fotografía: Isaac Vila /

Unax Mendia

Director de Arte: Julio Torrecilla**Diseño de vestuario:** Mª José Iglesias**Peluquería:** Alicia López**Maquillaje:** Virginia Ruiz**Director de casting:** Amado Cruz

Equipo de realización

- Realizador/a
- Director/a
- Ayudante de realización
- Mezclador/a
- Regidor/a de estudio
- Script



Equipo de realización

Lleva a cabo la materialización técnica del producto audiovisual.

- **Realizador/a:** es responsable artístico del proyecto, traslada a imágenes lo escrito por el guionista o redactor. Va a las localizaciones, participa en la elección del casting, rodaje, edición, sonorización y está en el control de realización dando órdenes a las cámaras y al ayudante de realización en el caso de ser un programa donde haya que utilizar el plató).
- En el cine realizador/a y **director/a** es lo mismo.



- **Ayudante de realización:** asiste al realizador, determina las necesidades de grabación, controla la escaleta. En el estudio anuncia los finales y pies del diálogo, acciones que permiten el cambio de cámara. En el control pide el arranque, parada y reproducción de video, para que pongan en marcha el VTR, elabora el parte de grabación.
- **Regidor/a:** pone en contacto mediante cascos y micrófono inalámbrico a los miembros del plató con los miembros del control (realizador). Por ello, se dice que el regidor es “los ojos y los oídos del realizador”. Atiende a las directrices marcadas por el realizador y conoce un código de señales gestuales que permiten dar instrucciones a los presentadores y actores, locutores, personal técnico y público.
- **Script:** responsable de la continuidad visual y narrativa del proyecto. Controla el raccord, Controla la escaleta, el guión..El “ojo que todo lo ve”.



Otros departamentos

Equipo de iluminación:

- Director/a de fotografía / Iluminador/a
- Eléctricos.
- Encargado/a del grupo electrógeno.
- Ingeniero/a o técnico de control de cámaras.



Equipo de Cámara

Se encarga de la toma de las imágenes, para ello, mueve, encuadra y enfoca la cámara siguiendo las instrucciones del realizador. Se compone de:

- Operador /a de ENG.
- Operador/a de cámara de estudio.
- Operador/a de steadycam.
- Maquinista.



Equipo de Sonido

Son quienes se encargan de captar adecuadamente el sonido. El equipo de sonido varía mucho según el tipo de producción. En el caso de las ENGs, por ejemplo, únicamente suele haber una persona encargada del sonido, que junto al operador de cámara realizan de manera conjunta la captación y registro audiovisual. En el caso de series o documentales, el equipo de sonido es bastante más importante y numeroso.



Equipo de Sonido

- Microfonista.
- Pertiguista.
- Ingeniero o técnico de sonido directo.
- Mezclador de sonido o jefe de mezclas (editor).
- Técnico o artista de efectos de sala o *foley*.



Vídeo: Cómo se doblan los sonidos para las películas: el arte del Foley



<https://www.youtube.com/watch?v=xvYgygoVEbA>



Equipo de montaje

Edita las imágenes e inserta cualquier efecto que sea necesario. Sigue las instrucciones del realizador. No vale con saber utilizar las máquinas, el verdadero material de trabajo es la narración, no la herramienta con la que efectúa el montaje.

- Montador/a.
- Jefe de postproducción
- Ayudante de montaje.



Equipo de guion

Responsable de la confección del guion que soporta la historia que estamos contando (sobre todo en dramáticos). En esta categoría entran:

- Guionista.
- Argumentista o escaletista.
- Dialoguista.
- *Gagman*.



Otros equipos

- Equipo de redacción.
- Equipo de documentación.
- Equipo de grafismo.
- Equipo de escenografía (director artístico, decoradores, atrezzistas, carpinteros, pintores, forillistas, maquetistas...).
- Equipo de vestuario (figurinista, sastre y encargado de guardarropa).
- Equipo de peluquería, maquillaje y caracterización.
- Equipo de efectos especiales (artesanales o digitales).
- Equipo técnico y de mantenimiento.



Vídeo: atrezzista

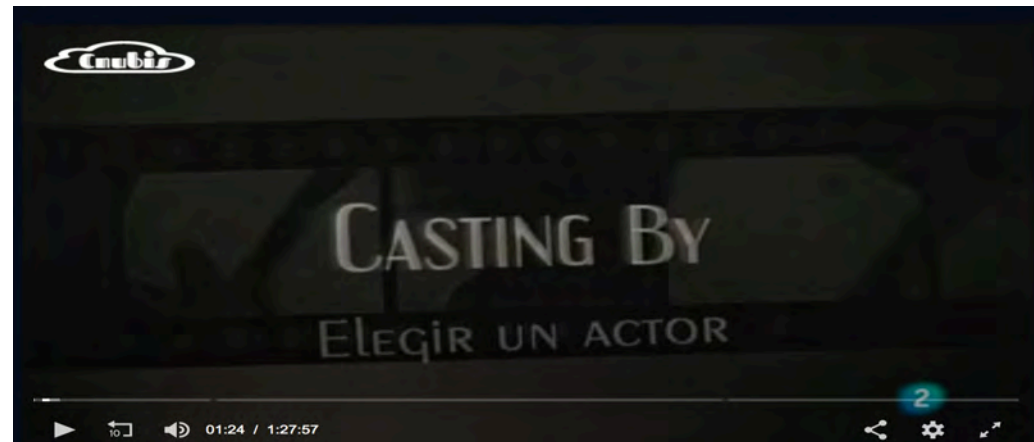
- Julián Mateos: el oficio de atrezzista | 25 Fotogramas, mayo 2010 | TCM



- <https://www.youtube.com/watch?v=Pr6S9rwatqk>



Vídeo: director/a de reparto o de casting



https://www.documaniatv.com/artes-y-cine/casting-by-elegir-un-actor-video_1577dc62b.html



Configuración del estudio de televisión



Plató + control de realización

- **En el plató** se “pone en escena” el programa. Se obtienen las tomas de vídeo y audio por medio de las cámaras y los micrófonos.
- **En el control** se mezclan todas las fuentes audiovisuales que conformarán el programa.





Imagen propia. Marian G. Abrisketa

Sala de control del estudio de la Facultad de Ciencias Sociales y de la Comunicación de la UPV-EHU



Otras instalaciones de importancia en una cadena de televisión

- Control central: coordina y supervisa la calidad técnica de emisión de todas las señales (vídeo y audio) que llegan o salen del control de realización, y a su vez coordina e interconexiona todos los controles de realización de los diferentes estudios de la cadena.
- Control de emisión: sala técnica desde la que se materializa la salida de la señal del programa a antena, ya sea grabado o directo.
- Control de continuidad: responsable de garantizar el flujo continuo de la programación (abre y cierra la programación, asume las interrupciones necesarias para la publicidad, solventa cualquier tipo de incidencia técnica que interrumpa el flujo normal, etc.).
- Control de exteriores: recibe todas las señales procedentes del exterior (conexiones, señal de otras cadenas, envíos de agencias), para incorporarse a un programa en directo (conexión), para salir a antena (retransmisión) o para guardarse.



- Sala de máquinas.
- Salas de edición y postproducción.
- Redacción.
- Locutorios.
- Archivo.
- Salas de maquillaje.
- Camerinos.
- Talleres para la construcción de decorados.
- Almacenes.
- Instalaciones para las unidades móviles.

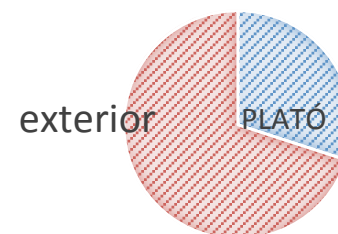
Plató de “El ministerio del tiempo”

- Tres platós + un plató natural donde se reconstruyen exteriores de época + colaboración con el estudio UserT38 para la creación de efectos especiales

GRABACIÓN

■ Plató ■ Exterior

- Iluminación Plano a plano



CHROMA KEY



Plató y sala de control de la facultad de Ciencias Sociales y de la Comunicación de la UPV-EHU. Imágenes propias. Marian G. Abrisketa

