



1. MODULUA: Informazioaren Antolaketa eta Egitura Diseinu ariketak

Ondorengo informazio beharrak jasoko dituzten Datu Baseen eskema erlazionalak diseinatu:

1. PUBLIZITATE AJENTZIARAKO DATU BASEA:

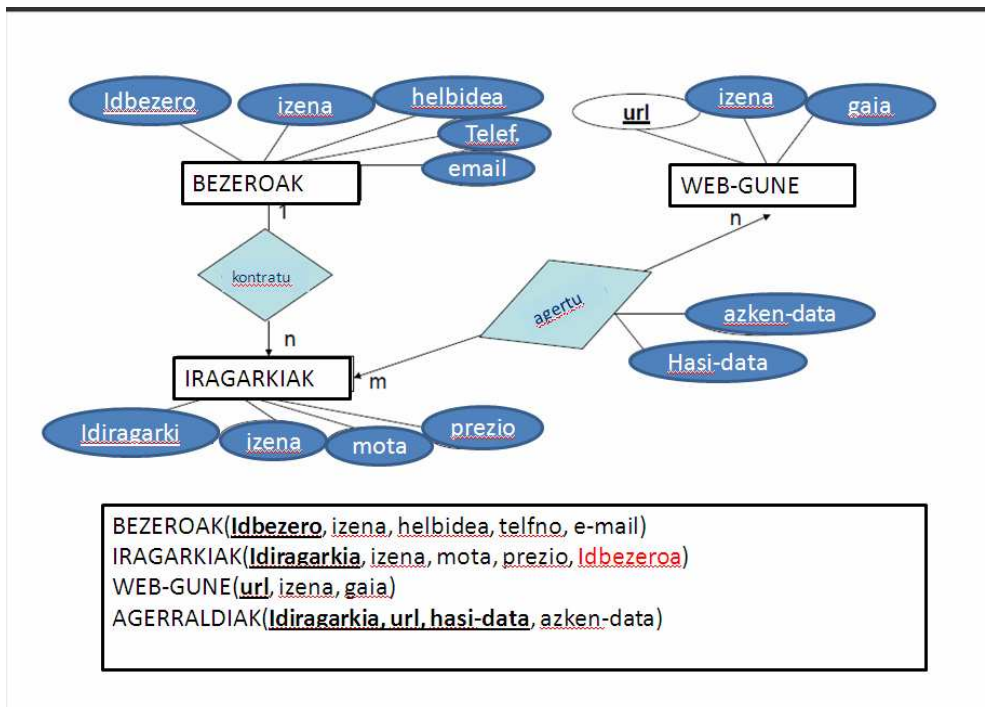
Publizitate ajentzia batek datu base bat behardu web ezberdinetan egiten dituzten kanpaina guztiak erregistratzeko.

Bere bezeroek izena, posta helbidea, telefono zenbakia eta posta elektronikoa daukate. Bezero bakoitzak hainbat iragarki kontratatu ditzake.

Iragarki bakoitzak kode batek identifikatzen du eta bakoitzaren izenburua, mota (banner, popup, esteka patrozinatua, etab.), edukia, kategoria (iragartzenduen produktumota) eta prezioa jasotzen dira. Kontutan izan behar da kontraturiko iragarkiak web orri bat baino gehiagotan ager daitezkeela.

Eraberean, web bakoitzak bere URL, izena eta gaia dauzka eta iragarki bat baino gehiago erakutsi ditzake.

Iragarki bakoitza web orrian agertuko den hasiera data eta amaiera data biltegitatu behar dira.





1. MODULUA: Informazioaren Antolaketa eta Egitura Diseinu ariketak

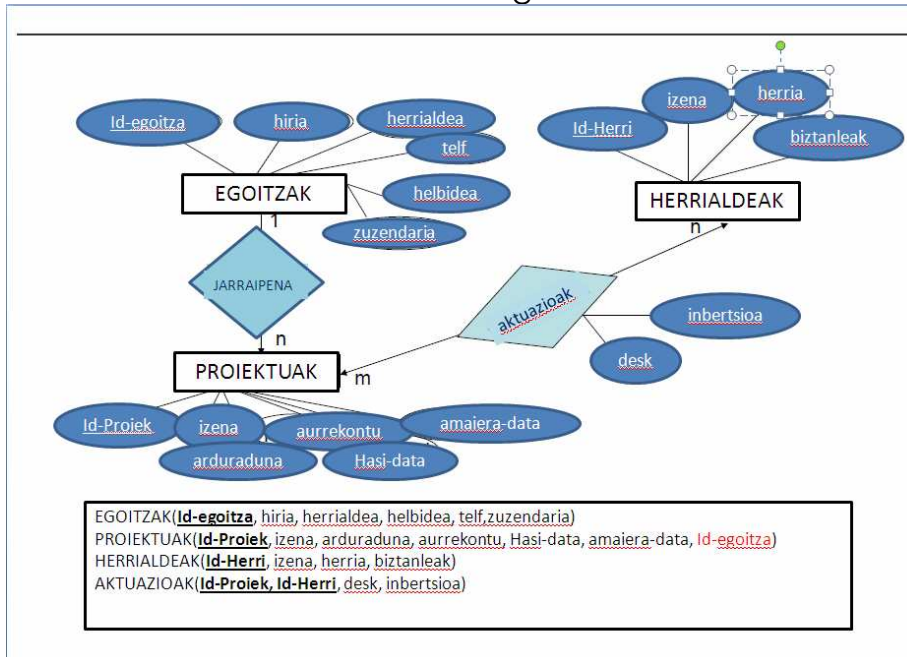
2. ONG

Gobernuz Kanpoko Erakunde (GKE) batek datu base bat mantendu nahi du bere proiektu guztien jarraipena burutzeko. Erakunde honek, hainbat herrialdeetan, bertako proiektuak kudeatu eta koordinatzeaz arduratzen den egoitza bana dauka. Egoitza bakoitzean aurrera eramaten diren proiektu bakoitza biztanlego bati edo gehiagori zuzendua egon daiteke.

Egoitza bakoitzarentzat bere identifikatzailea, kokatua dagoen hiria eta herrialdea, helbidea, kontaktu telefona eta zuzendariaren izena jasotzen dira.

Egoitza bakoitzak proiektu multzo bat kudeatzen du eta proiektu bakoitzak bere kodea, izenburua, hasiera eta bukaera data, aurrekontua eta arduradunaren izena dauzka. Bestalde, proiektu bakoitza egoitza bati esleitzen zaio. Proiektu bakoitzetik biztanlego bakoitzean burutzen diren ekintzak ezagutu behar dira. GKE honek buruturiko ekintza bakoitzari kode identifikagarri bat ezartzen dio eta proiektu bakoitzetik biztanlego bakoitzarengan burutuko den inbertsioa eta ekintzen deskribapen laburra jasotzen ditu.

Bestalde, biztanlego bakoitzaren izena, herrialdea, biztanle kopurua eta ezberdinduko dituen kodea biltegitratzen dira.





1. MODULUA: Informazioaren Antolaketa eta Egitura **Diseinu ariketak**

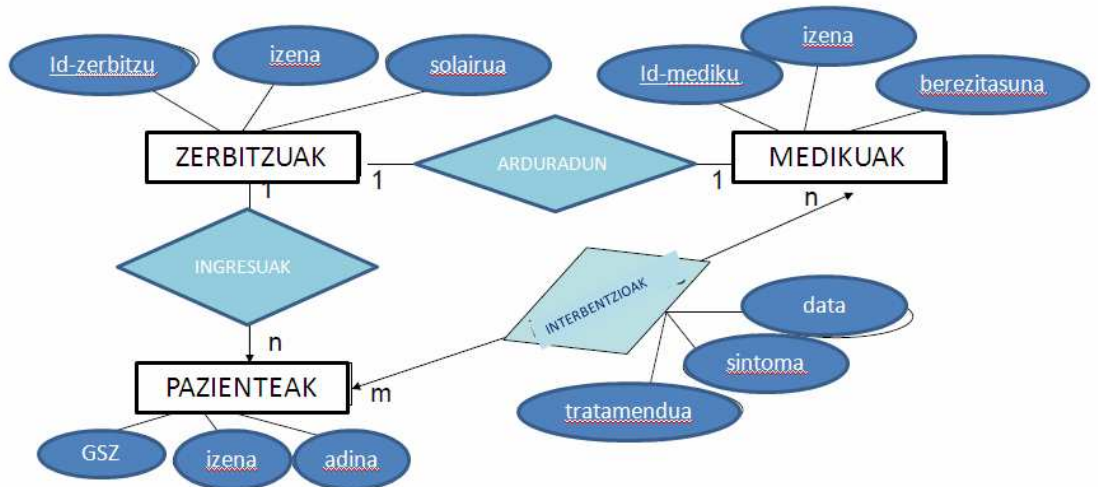
3. KLINIKA

Klinika batek ingresatuta dituen pazienteei buruzko datu base bat maneiatu behar du. Klinika hau hainbat unitate edo zerbitzutan banatuta dago, bakoitzak, identifikazio zenbaki desberdin bat du eta bere izena eta kokapena (solairua) gorde behar da datu basean. Zebitzu bakoitzak mediku arduradun bat izango du eta bere identifikazio kodea, izena eta berezitasuna gorde behar dira.

Paziente bat klinikara iristen danean, zerbitzu batetan ingresatzen (esleitzen) zaio eta bere gizarte segurantza zenbakia, izena, adina eta ingresu-data erregistratu behar dira datu basean. Pazientea klinikan egon den denboraldian zehar mediku bakoitzak egindako interbentzio guztiak, hala nola, datak, sintomak eta gomendatutako tratamenduak erregistratzen dira datu basean.



1. MODULUA: Informazioaren Antolaketa eta Egitura Diseinu ariketak



ZERBITZUAK(Id-zerbitzu, izena, solairua, Id-medikua)
PAZIENTEAK(GSZ, izena, adina, ingresu-data, Id-zerbitzu)
MEDIKUAK(Id-mediku, izena, berezitasuna)
INTERBENTZIOAK(Id-medikuk, GSZ, data, sintoma, tratamendua)

4. LIBURUTEGIA

Liburutegi batek mailegatutako liburuen gestioa eramateko datu base bat erabili behar du. Datu baseak alde batetik, irakurleen datuak jaso behar ditu: irakurlearen identifikazio zenbakia, izena, deiturak, jaioterria, bere herriaren biztanle kopurua (hainbat estatistika lortzeko) eta irakurleak gustoko dituen liburu motak. Bestetik, liburutegiko liburuei buruz ondorengo informazioa jasotzen da: liburuaren kode zenbakia, izenburua eta liburu mota. Azkenik, liburutegiak ezagutu behar du beti zein liburu mailegatu duen eta nori, hala nola maileguaren hartze eta itzulketa datak.